



SØKORTRETTELSER

DANISH CHART CORRECTIONS

43
2014

Rettelse nr. / Correction no. 490 - 499

| Kort / Chart | Rettelse nr. / Correction no. | Kort / Chart | Rettelse nr. / Correction no. |
|----------------|-------------------------------|--------------|-------------------------------|
| 92 (INT 1300) | 490 | 161 | 495, 496 |
| 100 | 491 | 162 | 497 |
| 101 (INT 1301) | 492 | 188 | 498 |
| 142 (INT 1368) | 493 | 196 | 499 |
| 152 (INT 1373) | 494 | | |

Søkortrettelser / Danish Chart Corrections på / via

www.gst.dk

"Søkortrettelser" indeholder de officielle rettelser til danske, grønlandske og færøske søkort.

Oplysningerne i parentes efter rettelserne refererer til EFS (nr./løbenr. år) eller anden kilde.

"Chart Corrections" contains the official corrections to Danish, Greenland and Faroese charts.

The figures in brackets after the corrections refer to EFS (no./serial no. year) or other source.

Ophavsret

Geodatastyrelsen har ophavsret til sine søkort, havneplaner og nautiske publikationer. Geodatastyrelsens ophavsret omfatter også enhver rettelse af dette materiale som angivet i nærværende publikation.

Ophavsretten omfatter enhver hel eller delvis gengivelse af materialet, herunder ved kopiering og tilgængeliggørelse i oprindelig eller ændret form.

Rettelserne i nærværende publikation må benyttes af den enkelte sejer/navigatør med henblik på opdatering/rettelse af vedkommendes retmæssige eksemplarer af søkort, havneplaner og nautiske publikationer fra Geodatastyrelsen.

Al øvrig benyttelse af rettelserne i nærværende publikation kræver en forudgående skriftlig tilladelse fra Geodatastyrelsen. Anmodning herom sendes til gsthal@gst.dk.

Copyright

All nautical charts, harbour charts and nautical publications published by the Danish Geodata Agency are protected by copyright. The Danish Geodata Agency's copyright includes any and all corrections to these charts and publications, including the contents of this publication.

The distribution of any partial or complete copy of the above-named charts, publications and corrections, whether by copying or by release of their contents in original or revised form, is prohibited.

The corrections in this publication are permitted for use by individual mariners or navigators in updating or correcting their legal copies of nautical charts, harbour charts and nautical publications published by the Danish Geodata Agency.

Any other use of the contents of this publication requires entry into a written contract with the Danish Geodata Agency. Requests for such contract entry can be sent to gsthal@gst.dk.

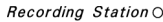
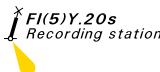
**Rettelse nr. /
Correction no.**

Kort / Chart

| | | |
|-----------------------------|--|--|
| 490 92 (INT 1300) | Tannis Bugt NW Tilføj medfølgende udsnit <i>Insert accompanying block</i> | 57°41,1'N 010°03,7'E (43/1111 2014) |
|-----------------------------|--|--|

| | | |
|-------------------|--|--|
| 491 100 | Tannis Bugt NW Tilføj medfølgende udsnit <i>Insert accompanying block</i> | 57°41,2'N 010°04,2'E (43/1111 2014) |
|-------------------|--|--|

| | | |
|------------------------------|--|--|
| 492 101 (INT 1301) | Tannis Bugt NW Tilføj medfølgende udsnit <i>Insert accompanying block</i> | 57°40,4'N 010°03,2'E (43/1111 2014) |
|------------------------------|--|--|

| | | |
|------------------------------|---|--|
| 493 142 (INT 1368) | Kramnitse-Gab W Ref. Søkortrettelser / Chart Corrections 17/163 2014 Ret på 1) - 4) / Amend in 1) - 4) til / to |   1) 54°44,42'N 011°00,60'E 2) 54°42,83'N 010°59,13'E 3) 54°42,73'N 011°04,71'E 4) 54°41,14'N 011°03,23'E (43/1086 2014) |
|------------------------------|---|--|

| | | |
|------------------------------|--|--|
| 494 152 (INT 1373) | Hjortø Havn Ret på 1) / Amend in 1) til / to Ret på 2) / Amend in 2) til / to | Havn 1,9m Havn 1,4m Afm. rende 1,9m Afm. rende 1,4m (43/1097 2014) |
|------------------------------|--|--|

| | | |
|-------------------|---|--|
| 495 161 | Trellergrund W og SE Ret dybde 3 ₉ med tilhørende dybde- kurve på 1) <i>Amend depth 3₉ with associated depth contour in 1)</i> til / to Ret dybde 6 ₂ med tilhørende dybde- kurve på 2) <i>Amend depth 6₂ with associated depth contour in 2)</i> til / to | 1) 54°59,46'N 011°54,21'E 2) 54°58,54'N 011°57,10'E 1 ₄ 3 ₃ (43/1093 2014) |
|-------------------|---|--|

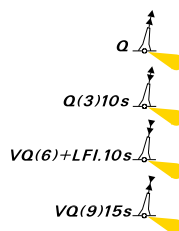
| | | |
|------------|---------------------------|----------------------|
| 496 | Masnedsund | |
| 161 | Tilføj medfølgende udsnit | 54°59,6'N 011°53,7'E |
| Plan A | Insert accompanying block | |

(43/1093 2014)

| | | |
|------------|--|------------------------|
| 497 | Færgestrøm N | |
| 162 | Ret dybde δ_2 med tilhørende dybdekurve | 54°58,51'N 011°57,12'E |
| | Amend depth δ_2 with associated depth contour | |
| | til / to | 3 ₃ |

(43/1093 2014)

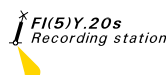
| | | |
|------------|-----------------------------|---------------------------|
| 498 | Adlergrund NW | |
| 188 | Tilføj på 1) / Insert in 1) | 1) 54°51,91'N 014°05,02'E |
| | Tilføj på 2) / Insert in 2) | 2) 54°50,56'N 014°08,16'E |
| | Tilføj på 3) / Insert in 3) | 3) 54°48,52'N 014°04,18'E |
| | Tilføj på 4) / Insert in 4) | 4) 54°50,26'N 014°03,43'E |



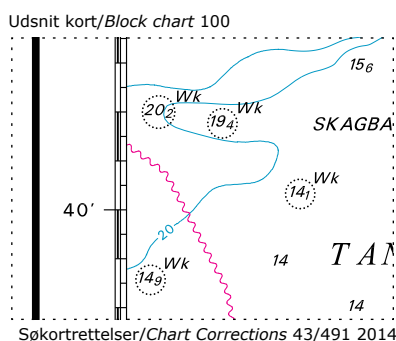
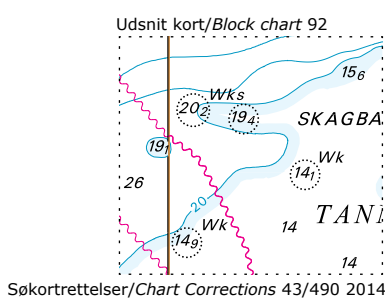
(43/1087 2014)

| | | |
|------------|--|---------------------------|
| 499 | Kramnitse-Gab W | |
| 196 | Ref. Søkortrettelser / Chart Corrections 17/168 2014 | |
| | Ret på 1) - 5) / Amend in 1) - 5) | 1) 54°44,42'N 011°00,60'E |
| | til / to | 2) 54°42,83'N 010°59,13'E |
| | | 3) 54°42,73'N 011°04,71'E |
| | | 4) 54°41,14'N 011°03,23'E |
| | | 5) 54°39,66'N 010°58,96'E |

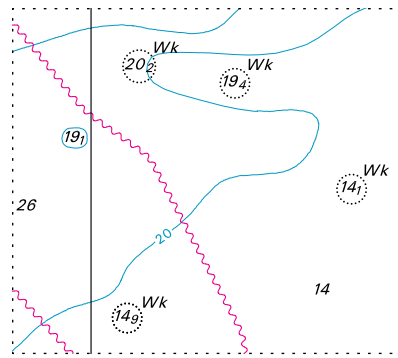
Recording Station ○



(43/1086 2014)

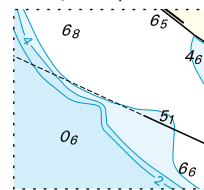


Udsnit kort/Block chart 101



Søkortrettelser/Chart Corrections 43/492 2014

Udsnit/Block plan A kort/chart 161



Søkortrettelser/Chart Corrections 43/496 2014

HAVNEOPLYSNINGER***www.danskehavnelods.dk*****Agger Havn**

Anmærkning udtaget. Anmærkning tilføjet.
(43/1108, 1109 og 1110 2014)

Barakkebroen

Anmærkning opdateret.
(43/1092 2014)

Hjortø Havn

Anmærkning udtaget. Plan opdateret.
(43/1097 2014)

Jegindø Havn

Anmærkning tilføjet.
(43/1106 2014)

Københavns Havn

Anmærkninger opdateret.
(43/1090 og 1091 2014)

Marstal Havn

Afsnittet Ressourcer opdateret.
(Ærø Kommune, 21. oktober 2014)

Rudkøbing Havn

Anmærkning tilføjet. Afsnittet Ressourcer opdateret.
(43/1096 og Ærø Kommune, 21. oktober 2014)

Storebæltsbroen (Østbroen)

Anmærkning opdateret.
(43/1095 2014)

Thisted Havn

Anmærkning udtaget.
(43/1105 2014)

Vordingborg Sydhavn

Plan opdateret.
(43/1093 2014)

**Den danske Havnelods,
Erhvervshavne****Side 298 - Marstal Havn**

Opdater afsnittet Ressourcer i overensstemmelse med
www.danskehavnelods.dk.

(Ærø Kommune, 21. oktober 2014)

Side 374 - Rudkøbing Havn

Opdater afsnittet Ressourcer i overensstemmelse med
www.danskehavnelods.dk.

(Ærø Kommune, 21. oktober 2014)

Side 500 - Vordingborg Sydhavn

Opdater planen i overensstemmelse med
www.danskehavnelods.dk.

(43/1093 2014)

UDGIVELSER / PUBLICATIONS
Nye udgaver udkommer / New editions to be published

| Kort / Chart | Titel og bemærkninger / Title and remarks | Skala / Scale | Udgave Edition |
|---------------------|---|----------------------|---------------------------|
| 1410 | Sermersuut (Hamborgerland) – Uummannarsussuaq Datum WGS84 Kortet forventes udgivet ultimo december 2014. <i>The chart is scheduled for publication at the end of December 2014.</i> | 1:100 000 | 1 2014 |
| 1430 | Sisimiut (Holsteinsborg) Datum WGS84 Kortet forventes udgivet ultimo december 2014. <i>The chart is scheduled for publication at the end of December 2014.</i> | 1:50 000 | 1 2014 |
| 1314 | Atammik – Sermersuut (Hamborgerland) Datum WGS84 Kortet forventes udgivet ultimo december 2014. <i>The chart is scheduled for publication at the end of December 2014.</i> | 1:100 000 | 1 2014 |

UDGIVELSER / PUBLICATIONS
Nye udgaver udkommet / New editions published

| Kort / Chart | Titel og bemærkninger / Title and remarks | Skala / Scale | Udgave Edition |
|--------------|---|---------------|-------------------|
| 82 | Føroyar, Norðari partur (Færøerne, N-lige del) Faroe Islands Northern Part | 1:100 000 | 3 2014 |
| | <p>Den tidligere udgave af kortet er annulleret. De færøske myndigheder har indført lodspligt ved sejlads ind og ud af færøske havne. For havne, der modtager skibe omfattet af lodspligt, findes et eller flere lodsmødesteder og meldepunkter. Lodsmødesteder og meldepunkter er vist i den nye udgave.</p> <p>Den nye udgave viser desuden ændringer i fyrbelysning i Tangafjørður og sydlige del af Skalafjørður.</p> <p><i>The former edition of the chart is cancelled. The Faroese authorities have introduced compulsory pilotage when sailing into and out of Faroese harbours. For harbours which receive vessels subject to compulsory pilotage one or more boarding places and radio reporting points are appointed. Boarding places and radio reporting points are marked in the new edition.</i></p> <p><i>Furthermore the new edition shows changes to lights in Tangafjørður and southern part of Skalafjørður.</i></p> | | |
| 83 | Føroyar, Sunnari partur (Færøerne, S-lige del) Faroe Islands Southern Part | 1:100 000 | 3 2014 |
| | <p>Den tidligere udgave af kortet er annulleret. De færøske myndigheder har indført lodspligt ved sejlads ind og ud af færøske havne. For havne, der modtager skibe omfattet af lodspligt, findes et eller flere lodsmødesteder og meldepunkter. Lodsmødesteder og meldepunkter er vist i den nye udgave.</p> <p><i>The former edition of the chart is cancelled. The Faroese authorities have introduced compulsory pilotage when sailing into and out of Faroese harbours. For harbours which receive vessels subject to compulsory pilotage one or more boarding places and radio reporting points are appointed. Boarding places and radio reporting points are marked in the new edition.</i></p> | | |