



SØKORTRETTELSER

DANISH CHART CORRECTIONS

41
2014

Rettelse nr. / Correction no. 473 - 476

Kort / Chart	Rettelse nr. / Correction no.	Kort / Chart	Rettelse nr. / Correction no.
122	473	152 (INT 1373)	475
132 (INT 1332)	474	158 (INT 1376)	476

Søkortrettelser / Danish Chart Corrections på / via

www.gst.dk

"Søkortrettelser" indeholder de officielle rettelser til danske, grønlandske og færøske søkort.

Oplysningerne i parentes efter rettelserne refererer til EFS (nr./løbenr. år) eller anden kilde.

"Chart Corrections" contains the official corrections to Danish, Greenland and Faroese charts.

The figures in brackets after the corrections refer to EFS (no./serial no. year) or other source.

Ophavsret

Geodatastyrelsen har ophavsret til sine søkort, havneplaner og nautiske publikationer. Geodatastyrelsens ophavsret omfatter også enhver rettelse af dette materiale som angivet i nærværende publikation.

Ophavsretten omfatter enhver hel eller delvis gengivelse af materialet, herunder ved kopiering og tilgængeliggørelse i oprindelig eller ændret form.

Rettelserne i nærværende publikation må benyttes af den enkelte sejer/navigatør med henblik på opdatering/rettelse af vedkommendes retmæssige eksemplarer af søkort, havneplaner og nautiske publikationer fra Geodatastyrelsen.

Al øvrig benyttelse af rettelserne i nærværende publikation kræver en forudgående skriftlig tilladelse fra Geodatastyrelsen. Anmodning herom sendes til gsthal@gst.dk.

Copyright

All nautical charts, harbour charts and nautical publications published by the Danish Geodata Agency are protected by copyright. The Danish Geodata Agency's copyright includes any and all corrections to these charts and publications, including the contents of this publication.

The distribution of any partial or complete copy of the above-named charts, publications and corrections, whether by copying or by release of their contents in original or revised form, is prohibited.

The corrections in this publication are permitted for use by individual mariners or navigators in updating or correcting their legal copies of nautical charts, harbour charts and nautical publications published by the Danish Geodata Agency.

Any other use of the contents of this publication requires entry into a written contract with the Danish Geodata Agency. Requests for such contract entry can be sent to gsthal@gst.dk.

Rettelse nr. /
Correction no.
Kort / Chart

473 122	Hals Barre Fyr SE Ret / Amend til / to	Fl.G.5s 11m 5M Fl.G.5s 10m 5M	56°54,5'N 010°31,6'E
-------------------	---	----------------------------------	----------------------


(41/1048 2014)

474 132 (INT 1332) Plan A	Køge Tilføj medfølgende plan Insert accompanying plan		
--	--	--	--

(20/537 2014)

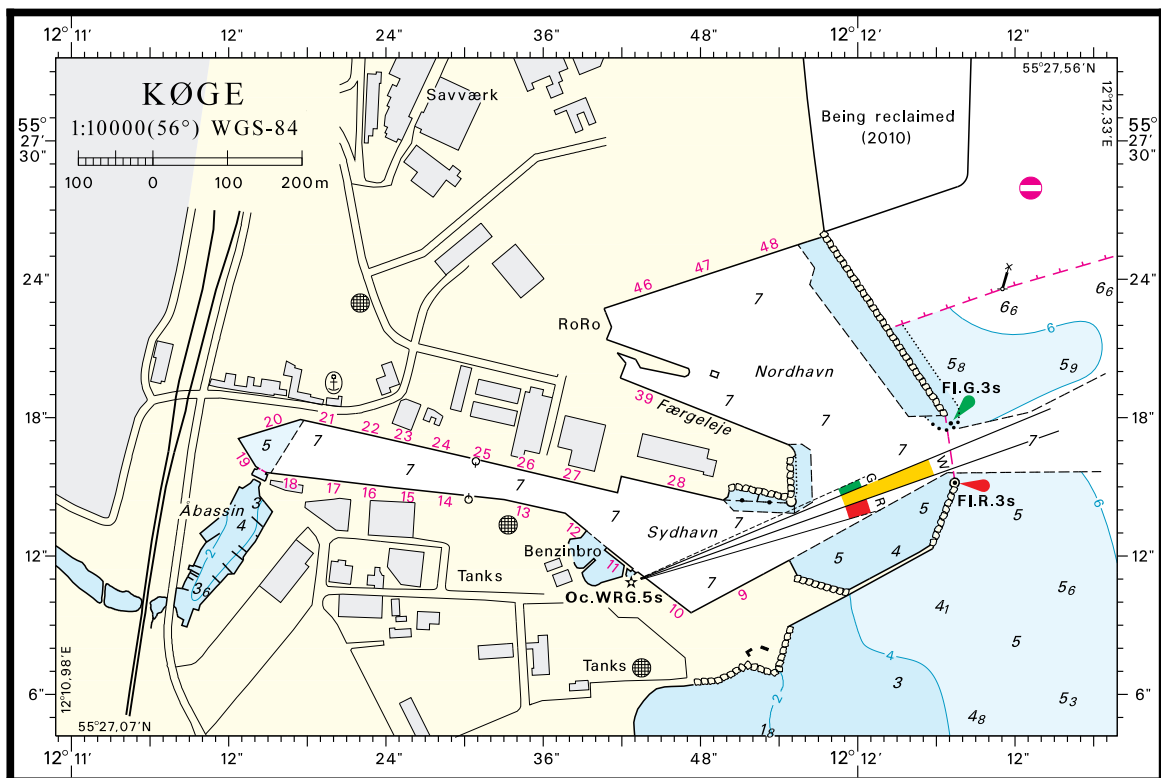
475 152 (INT 1373)	Ballen Havn SW Tilføj på 1) / Insert in 1) Tilføj på 2) / Insert in 2)		1) 55°02,1' N 010°27,4'E 2) 55°02,04'N 010°27,39'E
------------------------------	---	--	---

(41/1043 2014)

476 158 (INT 1376)	Kolding Fjord. Bunkerne SE Tilføj / Insert	 (1.4.-15.11.)	55°29,522'N 009°32,837'E
------------------------------	--	---	--------------------------

(41/1046 2014)

Plan kort / Plan chart 132



Søkortrettelser / Chart Corrections 41/474 2014

HAVNEOPLYSNINGER***www.danskehavnelods.dk******Den danske Havnelods,
Erhvervshavne*****Asaa Havn**

Anmærkning tilføjet.

*(41/1049 2014)***Side 230 - Klintholm Havn**Opdater planen i overensstemmelse med
www.danskehavnelods.dk*(40/1034 2014)***Klintholm Havn**

Plan opdateret.

*(40/1034 2014)***Københavns Havn**

Anmærkninger opdateret.

*(41/1037 og 1038 2014)***Køge Havn**

Plan opdateret.

*(20/537 2014)***Lynæs Havn**

Anmærkning udtaget. Plan opdateret.

*(41/1047 2014)***Skagen Havn**

Anmærkning udtaget.

*(41/1050 2014)***Vejle Havn**

Anmærkning opdateret.

*(41/1045 2014)***Vejle Lystbådehavn**

Anmærkning opdateret.

*(41/1045 2014)***Ærøskøbing Havn**

Anmærkning tilføjet.

(41/1044 2014)

UDGIVELSER / PUBLICATIONS
Nye udgaver udkommer / New editions to be published

Kort / Chart	Titel og bemærkninger / Title and remarks	Skala / Scale	Udgave Edition
100	Kattegat	1:300 000	8 2014
	Kortet forventes udgivet ultimo november 2014. Med udgivelsen vil tidligere udgave af kortet blive annulleret.		
	<i>The chart is scheduled for publication at the end of November 2014. On publication the former edition of the chart will be cancelled.</i>		
101 (INT 1301)	Kattegat, N-lige del	1:200 000	10 2014
	Ⓐ Indsejling til Frederikshavn	1:50 000	
	Ⓑ Skagen	1:12 500	
	Ⓒ Frederikshavn	1:12 500	
	Kortet forventes udgivet ultimo november 2014. Med udgivelsen vil tidligere udgave af kortet blive annulleret.		
	<i>The chart is scheduled for publication at the end of November 2014. On publication the former edition of the chart will be cancelled.</i>		

Nye udgaver udskudt / New editions postponed

Ref. Søkortrettelser / *Chart Corrections* 37 2014

Kort 82 - Føroyar, Nordari partur (Færøerne, N-lige del) Faroe Islands Northern Part

Kort 83 - Føroyar, Sunnari partur (Færøerne, S-lige del) Faroe Islands Southern Part

Udgivelse af kortene er udskudt indtil primo november 2014.

Publication of the charts is postponed until the beginning of November 2014.