



SØKORTRETTELSER

DANISH CHART CORRECTIONS

35
2014

Rettelse nr. / Correction no. 389 - 405

Kort / Chart	Rettelse nr. / Correction no.	Kort / Chart	Rettelse nr. / Correction no.
92 (INT 1300)	389, 390, 391	109 (INT 1449)	401
100	392, 393, 394	114 (INT 1377)	402
101 (INT 1301)	395, 396, 397, 398	131 (INT 1331)	403
102 (INT 1302)	399	133 (INT 1333)	404
103 (INT 1303)	400	188	405

Søkortrettelser / Danish Chart Corrections på / via

www.gst.dk

"Søkortrettelser" indeholder de officielle rettelser til danske, grønlandske og færøske søkort.

Oplysningerne i parentes efter rettelserne refererer til EFS (nr./løbenr. år) eller anden kilde.

"Chart Corrections" contains the official corrections to Danish, Greenland and Faroese charts.

The figures in brackets after the corrections refer to EFS (no./serial no. year) or other source.

Ophavsret

Geodatastyrelsen har ophavsret til sine søkort, havneplaner og nautiske publikationer. Geodatastyrelsens ophavsret omfatter også enhver rettelse af dette materiale som angivet i nærværende publikation.

Ophavsretten omfatter enhver hel eller delvis gengivelse af materialet, herunder ved kopiering og tilgængeliggørelse i oprindelig eller ændret form.

Rettelserne i nærværende publikation må benyttes af den enkelte sejer/navigatør med henblik på opdatering/rettelse af vedkommendes retmæssige eksemplarer af søkort, havneplaner og nautiske publikationer fra Geodatastyrelsen.

Al øvrig benyttelse af rettelserne i nærværende publikation kræver en forudgående skriftlig tilladelse fra Geodatastyrelsen. Anmodning herom sendes til gsthal@gst.dk.




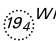



Copyright






All nautical charts, harbour charts and nautical publications published by the Danish Geodata Agency are protected by copyright. The Danish Geodata Agency's copyright includes any and all corrections to these charts and publications, including the contents of this publication.

The distribution of any partial or complete copy of the above-named charts, publications and corrections, whether by copying or by release of their contents in original or revised form, is prohibited.

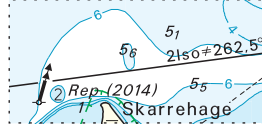
The corrections in this publication are permitted for use by individual mariners or navigators in updating or correcting their legal copies of nautical charts, harbour charts and nautical publications published by the Danish Geodata Agency.

Any other use of the contents of this publication requires entry into a written contract with the Danish Geodata Agency. Requests for such contract entry can be sent to gsthal@gst.dk.

Rettelse nr. / Correction no.		Kort / Chart	
389 92 (INT 1300)	Tannis Bugt. Skagbanke N Tilføj / Insert		57°43,726'N 010°11,914'E (35/925 2014)
390 92 (INT 1300)	Tannis Bugt. Skagbanke W Tilføj / Insert		57°41,767'N 010°03,660'E (35/926 2014)
391 92 (INT 1300)	Tannis Bugt. Skagbanke W Erstat dybde / Replace depth med / with	23 	57°41,998'N 010°01,225'E (35/927 2014)
392 100	Tannis Bugt. Skagbanke N Tilføj / Insert		57°43,726'N 010°11,914'E (35/925 2014)
393 100	Tannis Bugt. Skagbanke W Tilføj / Insert		57°41,767'N 010°03,660'E (35/926 2014)
394 100	Tannis Bugt. Skagbanke W Erstat dybde / Replace depth med / with	23 	57°41,998'N 010°01,225'E (35/927 2014)
395 101 (INT 1301) Plan C	Fragthavn Ret dybde på 1) - 4) Amend depth in 1) - 4) til / to Tilføj mellem 5) og 6) Insert between 5) and 6)	8 7 ₃ -----	1) 57°26,340'N 010°32,577'E 2) 57°26,305'N 010°32,822'E 3) 57°26,228'N 010°32,952'E 4) 57°26,157'N 010°32,767'E 5) 57°26,212'N 010°32,724'E Kulkaj 6) 57°26,142'N 010°32,845'E Oliepier (35/922 2014)
396 101 (INT 1301)	Tannis Bugt. Skagbanke N Tilføj / Insert		57°43,726'N 010°11,914'E (35/925 2014)
397 101 (INT 1301)	Tannis Bugt. Skagbanke W Tilføj / Insert		57°41,767'N 010°03,660'E (35/926 2014)

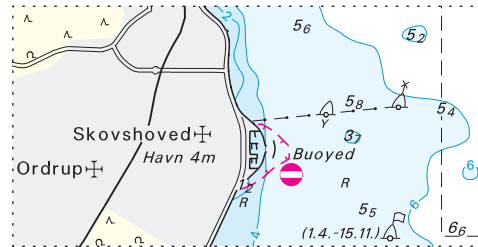
398 101 (INT 1301)	Tannis Bugt. Skagbanke W Erstat dybde / <i>Replace depth</i> med / <i>with</i>	23 	57°41,998'N 010°01,225'E (35/927 2014)
399 102 (INT 1302)	Endelave S Ref. Søkortrettelser / <i>Chart Corrections</i> 20/204 2014 Tilføj ved <i>Buoyed</i> / <i>Insert at Buoyed</i>	AIS	55°42,52'N 010°16,40'E (35/921 2014)
400 103 (INT 1303)	Juelsminde E Ref. Søkortrettelser / <i>Chart Corrections</i> 20/205 2014 Tilføj ved <i>Buoyed</i> / <i>Insert at Buoyed</i>	AIS	55°42,52'N 010°16,40'E (35/921 2014)
401 109 (INT 1449)	Mors N. Skarrehage N Tilføj medfølgende udsnit <i>Insert accompanying block</i>		56°57,5'N 008°51,8'E (35/924 2014)
402 114 (INT 1377)	Endelave S Ref. Søkortrettelser / <i>Chart Corrections</i> 20/208 2014 Tilføj på  <i>Insert in</i>	 AIS	55°42,522'N 010°16,400'E (35/921 2014)
403 131 (INT 1331)	Skovshoved Havn Tilføj medfølgende udsnit <i>Insert accompanying block</i>		55°45,8'N 012°36,1'E (SFS, 3. september 2014)
404 133 (INT 1333)	Skovshoved Havn Tilføj medfølgende udsnit <i>Insert accompanying block</i>		55°45,7'N 012°36,1'E (SFS, 3. september 2014)
405 188	Adlergrund NW Tilføj mellem 1) - 3) <i>Insert between 1) - 3)</i>	 	1) 54°51,77'N 014°04,11'E 2) 54°50,72'N 014°07,98'E 3) 54°48,35'N 014°03,23'E Under Construction (2014) (Nfs 35/14)

Udsnit kort / Block chart 109



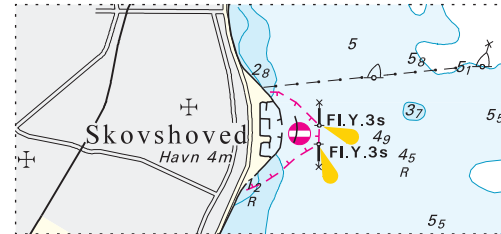
Søkortrettelser / Chart Corrections 35/401 2014

Udsnit kort / Block chart 131



Søkortrettelser / Chart Corrections 35/403 2014

Udsnit kort / Block chart 133



Søkortrettelser / Chart Corrections 35/404 2014

HAVNEOPLYSNINGER

www.danskehavnelods.dk

**Den danske Havnelods,
Erhvervshavne**

Asnæsværkets Havn

Anmærkning tilføjet.

(35/918 2014)

Frederikshavn Havn

Plan opdateret.

(35/922 2014)

Kalundborg Havn

Anmærkning tilføjet.

(35/918 2014)

Lillebæltsbro, W-lige

Anmærkning opdateret.

(35/919 2014)

Livø Havn

Afsnittet Havnekontor opdateret.

(GST, 29. august 2014)

Nykøbing Mors Havn

Anmærkning tilføjet.

(35/923 2014)

Skovshoved Havn

Plan opdateret.

(Skovshoved Havn, 1. august 2014)

Statoil Oliepier

Anmærkning tilføjet.

(35/918 2014)

Thorsminde Havn

Anmærkning udtaget.

(35/928 2014)

Thyborøn Havn

Planen Thyborøn Sydhavn opdateret.

(SFS, 20. august 2014)

Ørodde Havn

Anmærkning opdateret.

(35/923 2014)

Frederikshavn Havn

Opdater afsnittet Største skibe samt plan i overensstemmelse med www.danskehavnelods.dk.

(35/922 2014)

Thyborøn Havn

Opdater planen Thyborøn Sydhavn i overensstemmelse med www.danskehavnelods.dk.

(SFS, 20. august 2014)