



# SØKORTRETTELSE

## DANISH CHART CORRECTIONS

22  
2014

Rettelse nr. / Correction no. 232 - 237

Kort / Chart	Rettelse nr. / Correction no.	Kort / Chart	Rettelse nr. / Correction no.
108 (INT 1448)	232	133 (INT 1333)	236
131 (INT 1331)	233	171	237
132 (INT 1332)	234, 235		

### Søkortrettelser / Danish Chart Corrections på / via

[www.gst.dk](http://www.gst.dk)

"Søkortrettelser" indeholder de officielle rettelser til danske, grønlandske og færøske søkort.

Oplysningerne i parentes efter rettelserne refererer til EFS (nr./løbenr. år) eller anden kilde.

"Chart Corrections" contains the official corrections to Danish, Greenland and Faroese charts.

The figures in brackets after the corrections refer to EFS (no./serial no. year) or other source.

#### Ophavsret

Geodatastyrelsen har ophavsret til sine søkort, havneplaner og nautiske publikationer. Geodatastyrelsens ophavsret omfatter også enhver rettelse af dette materiale som angivet i nærværende publikation.

Ophavsretten omfatter enhver hel eller delvis gengivelse af materialet, herunder ved kopiering og tilgængeliggørelse i oprindelig eller ændret form.

Rettelserne i nærværende publikation må benyttes af den enkelte sejer/navigatør med henblik på opdatering/rettelse af vedkommendes retmæssige eksemplarer af søkort, havneplaner og nautiske publikationer fra Geodatastyrelsen.

Al øvrig benyttelse af rettelserne i nærværende publikation kræver en forudgående skriftlig tilladelse fra Geodatastyrelsen. Anmodning herom sendes til [gsthal@gst.dk](mailto:gsthal@gst.dk).

#### Copyright

All nautical charts, harbour charts and nautical publications published by the Danish Geodata Agency are protected by copyright. The Danish Geodata Agency's copyright includes any and all corrections to these charts and publications, including the contents of this publication.




The distribution of any partial or complete copy of the above-named charts, publications and corrections, whether by copying or by release of their contents in original or revised form, is prohibited.

The corrections in this publication are permitted for use by individual mariners or navigators in updating or correcting their legal copies of nautical charts, harbour charts and nautical publications published by the Danish Geodata Agency.

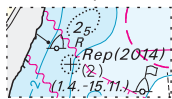
Any other use of the contents of this publication requires entry into a written contract with the Danish Geodata Agency. Requests for such contract entry can be sent to [gsthal@gst.dk](mailto:gsthal@gst.dk).

**Rettelse nr. /**  
**Correction no.**

Kort / Chart

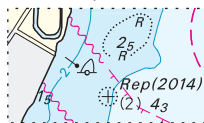
<b>232</b> 108 (INT 1448) Plan A og C	<b>Thyborøn S</b> Flyt til justeret position <i>Move to adjusted position</i>		56°41,000'N 008°13,945'E justeret / <i>adjusted position</i>
(22/612 2014)			
<b>233</b> 131 (INT 1331)	<b>Charlottenlund S</b> Tilføj medfølgende udsnit <i>Insert accompanying block</i>		55°44,5'N 012°35,7'E
(22/589 2014)			
<b>234</b> 132 (INT 1332)	<b>Køge N</b> Udtag / <i>Delete</i>	(1.4.-15.11.) 	55°28,584'N 012°12,158'E
(22/594 2014)			
<b>235</b> 132 (INT 1332) Plan C	<b>Køge Marina N</b> Udtag / <i>Delete</i>	(1.4.-15.11.) 	55°28,584'N 012°12,158'E
(22/594 2014)			
<b>236</b> 133 (INT 1333)	<b>Charlottenlund S</b> Tilføj medfølgende udsnit <i>Insert accompanying block</i>		55°44,5'N 012°35,7'E
(22/589 2014)			
<b>237</b> 171	<b>Troense Fyr</b> Ret / <i>Amend</i> til / <i>to</i>	<b>Iso.WRG.2s 4m</b> <b>Iso.WRG.2s 6m</b>	55°02,045'N 010°38,837'E
(22/597 2014)			

Udsnit kort/Block chart 131



Søkortrettelser/Chart Corrections 22/233 2014

Udsnit kort/Block chart 133



Søkortrettelser/Chart Corrections 22/236 2014

---

**HAVNEOPLYSNINGER*****www.danskehavnelods.dk*****Allinge Havn**

Anmærkning tilføjet.

*(22/588 2014)***Barakkebroen**

Anmærkning tilføjet.

*(22/591 2014)***Dragør Havn**

Anmærkning tilføjet. Afsnittene Besejling og Særlige bestemmelser opdateret.

*(Dragør Havn, 27. maj og 3. juni 2014)***Kalundborg Havn**

Anmærkning tilføjet.

*(22/595 2014)***Statoil Oliepier**

Anmærkning tilføjet.

*(22/595 2014)***Thyborøn Havn**

Anmærkninger udtaget. Plan opdateret.

*(22/611 og 612 2014)***Århus Havn**

Afsnittet Afmærkning opdateret.

*(22/608 2014)****Den danske Havnelods,  
Erhvervshavne*****Side 68 - Dragør Havn**Opdater afsnittene Besejling og Særlige bestemmelser i overensstemmelse med [www.danskehavnelods.dk](http://www.danskehavnelods.dk).*(Dragør Havn, 3. juni 2014)***Side 482 - Thyborøn Havn**Opdater planen Thyborøn Sydhavn i overensstemmelse med [www.danskehavnelods.dk](http://www.danskehavnelods.dk).*(22/612 2014)***Side 536 - Århus Havn**Opdater afsnittet Afmærkning i overensstemmelse med [www.danskehavnelods.dk](http://www.danskehavnelods.dk).*(22/608 2014)*

## UDGIVELSER / PUBLICATIONS

Ny udgave udkommet / *New edition published*

Kort / Chart	Titel og bemærkninger / Title and remarks	Skala / Scale	Udgave Edition
111 (INT 1381)	Kattegat. Randers Fjord Ⓐ Randers Ⓑ Udbyhøj	1:30 000 1:8 000 1:5 000	10 maj 2014

Tidligere udgave af kortet er annulleret. Den nye udgave indeholder generel opdatering samt ny plan over Udbyhøj.

*The former edition of the chart is cancelled. The new edition includes general updating and a new plan of Udbyhøj.*

## DIVERSE MEDDELELSER / MISCELLANEOUS INFORMATION

### Produktkatalog 2012

#### Side 12 - Indeks 2 Danmark

Erstat rækken i tabellen med medfølgende rækker

111	1381	Kattegat. Randers Fjord	1:30 000
		Ⓐ Randers	1:8 000
		Ⓑ Udbyhøj	1:5 000

(GST, juni 2014)