



# SØKORTRETTELSE

## DANISH CHART CORRECTIONS

19  
2023

Rettelse nr. / Correction no. 161 - 168

Kort / Chart	Rettelse nr. / Correction no.	Kort / Chart	Rettelse nr. / Correction no.
108 (INT 1448)	161, 162	134 (INT 1334)	166
111 (INT 1381)	163	152 (INT 1373)	167
116	164	171	168
124	165		

### Søkortrettelser / Danish Chart Corrections

på / via  
[www.gst.dk](http://www.gst.dk)

Søkortrettelser indeholder de officielle rettelser til danske og grønlandske søkort.  
Oplysningerne i parentes efter rettelserne refererer til EFS (nr./løbenr. år) eller anden kilde.  
*Chart Corrections contains the official corrections to Danish and Greenland charts.  
The figures in brackets after the corrections refer to EFS (no./serial no. year) or other source.*

#### Ophavsret




Geodatastyrelsen har ophavsret til sine søkort, havneplaner og nautiske publikationer. Geodatastyrelsens ophavsret omfatter også enhver rettelse af dette materiale som angivet i nærværende publikation.  
Ophavsretten omfatter enhver hel eller delvis gengivelse af materialet, herunder ved kopiering og tilgængeliggørelse i oprindelig eller ændret form.  
Rettelserne i nærværende publikation må benyttes af den enkelte sejler/navigatør med henblik på opdatering/rettelse af vedkommendes retmæssige eksemplarer af søkort, havneplaner og nautiske publikationer fra Geodatastyrelsen.  
Al øvrig benyttelse af rettelserne i nærværende publikation kræver en forudgående skriftlig tilladelse fra Geodatastyrelsen. Anmodning herom sendes til [gst@gst.dk](mailto:gst@gst.dk).

#### Copyright

*All nautical charts, harbour charts and nautical publications published by the Danish Geodata Agency are protected by copyright. The Danish Geodata Agency's copyright includes any and all corrections to these charts and publications, including the contents of this publication.  
The distribution of any partial or complete copy of the above-named charts, publications and corrections, whether by copying or by release of their contents in original or revised form, is prohibited.  
The corrections in this publication are permitted for use by individual mariners or navigators in updating or correcting their legal copies of nautical charts, harbour charts and nautical publications published by the Danish Geodata Agency.  
Any other use of the contents of this publication requires entry into a written contract with the Danish Geodata Agency. Requests for such contract entry can be sent to [gst@gst.dk](mailto:gst@gst.dk).*

**Rettelse nr. /**  
**Correction no.**

Kort / Chart

<b>161</b> 108 (INT 1448)	<b>Thyborøn Kanal E</b> Tilføj medfølgende udsnit <i>Insert accompanying block</i>		56°42,45'N 008°12,40'E  (19/454 2023)
<b>162</b> 108 (INT 1448) Plan A	<b>Thyborøn Kanal E</b> Tilføj medfølgende udsnit <i>Insert accompanying block</i>		56°42,53N 008°13,47'E  (19/454 2023)
<b>163</b> 111 (INT 1381)	<b>Udbyhøj S</b> Tilføj medfølgende udsnit <i>Insert accompanying block</i>		55°36,20'N 010°17,50'E  (15/336 2023 og Flex-Survey, 3. april 2023)
<b>164</b> 116	<b>Nykøbing Bugt S</b> Udtag på 1) / <i>Delete in 1)</i>  Udtag imellem 2) - 6 <i>Delete between 2) - 6)</i>	 <i>Afm. / Buoyed</i>  -----	1) 55°52,500'N 011°41,580'E 2) 55°52,585'N 011°41,527'E 3) 55°52,445'N 011°41,727'E 4) 55°52,415'N 011°41,627'E 5) 55°52,565'N 011°41,427'E 6) 55°52,585'N 011°41,527'E  (20/464 2023)
<b>165</b> 124	<b>Anholt Havmøllepark</b> Tilføj medfølgende udsnit <i>Insert accompanying block</i>		56°36,61'N 011°14,00'E  (19/446 2023)
<b>166</b> 134 (INT 1334)	<b>Svanemøllehavnen</b> Tilføj medfølgende udsnit <i>Insert accompanying block</i>		55°w43,09'N 012°35,51'E  (18/426 og 428 2023)
<b>167</b> 152 (INT 1373)	<b>Skarø NE, Egholm Flak N</b> Tilføj på 1) og 2) / <i>Insert in 1) and 2)</i>	 <i>Rec. St.</i>	1) 55°00,704'N 010°30,052'E 2) 54°56,691'N 010°27,137'E  (15/354 2023)
<b>168</b> 171	<b>Svendborg Sund</b> Tilføj på 1) - 3) / <i>Insert in 1) - 3)</i>	 <i>Rec. St.</i>	1) 55°03,405'N 010°37,107'E 2) 55°02,150'N 010°39,139'E 3) 55°02,218'N 010°33,973'E  (15/354 2023)

---

## HAVNEOPLYSNINGER

[www.danskehavnelods.dk](http://www.danskehavnelods.dk)

---

Havne og broer, som er fotograferet under sidste års (2022) fotokampagne, er opdateret.

(GST, 17. maj 2023)

### Asnæsværkets Havn

Anmærkning er opdateret.

(19/456 2023)

### Nykøbing Mors Havn

Anmærkning er opdateret.

(20/468 2023)

### Hvide Sande Havn

Anmærkning er opdateret.

(20/467 2023)

### Rønne Havn

Anmærkning er tilføjet.

(19/459 2023)

### Langebrog

Anmærkning er udtaget.

(19/453 2023)

### Storebæltsbroen (Vestbroen)

Anmærkning er opdateret.

(19/461 2023)

### Kalkbrænderihavnen

Anmærkning er opdateret. Plan er opdateret.

(18/426 og 428 2023)

### Storebæltsbroen (Østbroen)

Anmærkning er udtaget.

(GST, 15. maj 2023)

### Karrebæksmindebroen

Brotabel opdateret.

(Karrebæksmindebroen, 17. maj 2023)

### Svanemøllehavnen

Anmærkning er opdateret. Anmærkning er udtaget.

Plan er opdateret.

(18/426 og 428 2023)

### Københavns Havn

Anmærkning er udtaget.

(19/453 2023)

### Svendborg Havn

Anmærkning er udtaget. Plan er opdateret.

(07/153, 15/354 2023 og Svendborg Kommune, 28. februar 2023)

### Lillebæltsbro, E-lige

Anmærkning er opdateret.

(20/473 2023)

### Udbyhøj Lystbådehavn

Anmærkning er udtaget.

(GST, 10. maj 2023)

## UDGIVELSER / PUBLICATIONS

### Nye udgaver udkommer / *New editions to be published*

Kort / Chart	Titel og bemærkninger / <i>Title and remarks</i>	Skala / Scale	Udgave Edition
108 (INT 1448)	<b>Limfjorden. Thyborøn - Mors</b>	1:65 000	10 2023
	Ⓐ Thyborøn Kanal	1:40 000	
	Ⓑ Thyborøn	1:9 000	
	Ⓒ Thyborøn Sydhavn	1:9 000	
	Ⓓ Vilsundbroen Gennemsejlingsfag	1:6 000	
	Ⓔ Venø Sund Snævring	1:20 000	
	Ⓕ Lemvig	1:8 000	
	Ⓖ Holstebro-Struer	1:7 000	
	Ⓖ Oddesundbroen Gennemsejlingsfag	1:2 500	
	Kortet forventes udgivet ultimo juni 2023. Med udgivelsen vil tidligere udgave af kortet blive annulleret.		
	<i>The chart is scheduled for publication at the end of June 2023. On publication the former edition of the chart will be cancelled.</i>		
154	<b>Lillebælt, Flensborg Fjord</b>	1:25 000	4 2023
	Ⓐ Egernsundbroen Gennemsejlingsfag	1:5 000	
	Kortet forventes udgivet ultimo juni 2023. Med udgivelsen vil tidligere udgave af kortet blive annulleret.		
	<i>The chart is scheduled for publication at the end of June 2023. On publication the former edition of the chart will be cancelled.</i>		
188	<b>Østersøen omkring Bornholm</b>	1:250 000	10 2023
	Kortet forventes udgivet ultimo juni 2023. Med udgivelsen vil tidligere udgave af kortet blive annulleret.		
	<i>The chart is scheduled for publication at the end of June 2023. On publication the former edition of the chart will be cancelled.</i>		

---

<b>1152</b>	<b>Havneplaner</b>		2 2023
	Ⓐ Karsakken	1:15 000	
	Ⓑ Sannerutip Umiarsualivia	1:10 000	
	Ⓒ Kangilinnguit	1:5 000	
	Ⓓ Arsuk	1:5 000	

Kortet forventes udgivet ultimo juni 2023. Med udgivelsen vil tidligere udgave af kortet blive annulleret.

*The chart is scheduled for publication at the end of June 2023. On publication the former edition of the chart will be cancelled.*

---

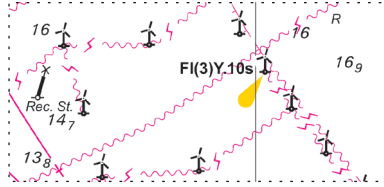


Udsnit kort / Block chart 111



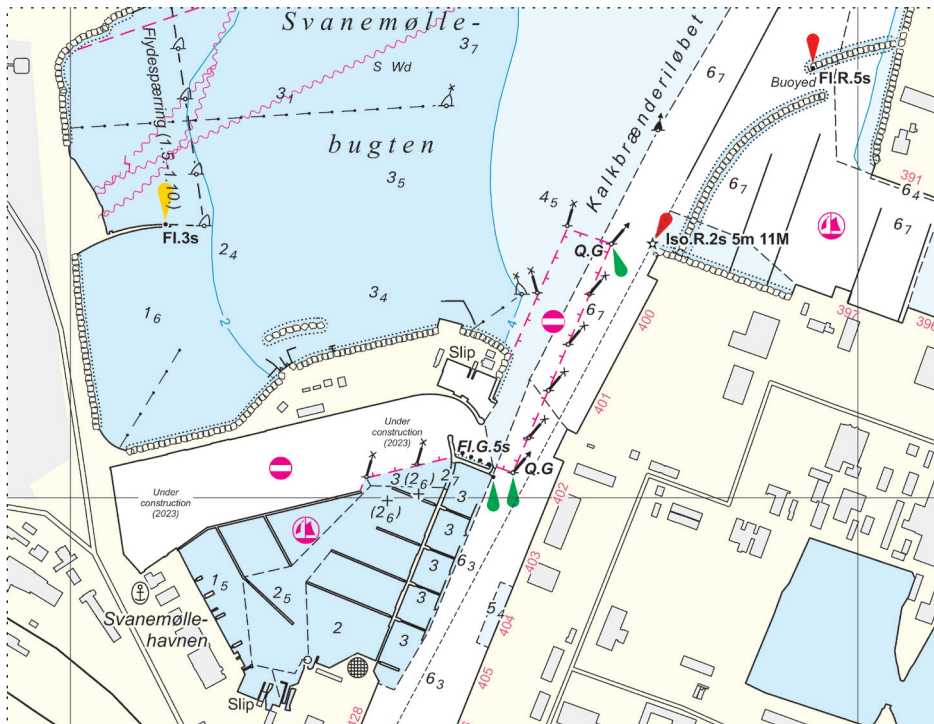
Søkortrettelser / Chart Corrections 19/163 2023

Udsnit kort / Block chart 124



Søkortrettelser / Chart Corrections 19/165 2023

Udsnit kort / Block chart 134



Søkortrettelser / Chart Corrections 19/166 2023