



SØKORTRETTELSE

DANISH CHART CORRECTIONS

7
2013

Rettelse nr. / Correction no.

57 - 67

Kort / Chart	Rettelse nr. / Correction no.	Kort / Chart	Rettelse nr. / Correction no.
100	57	158 (INT 1376)	63
102 (INT 1302)	58	189 (INT 1336)	64
103 (INT 1303)	59	196	65
129	60	197	66
142 (INT 1368)	61	198	67
144	62		

Søkortrettelser / Danish Chart Corrections på / via

www.gst.dk

"Søkortrettelser" indeholder de officielle rettelser til danske, grønlandske og færøske søkort.

Oplysningerne i parentes efter rettelserne refererer til EFS (nr./løbenr. år) eller anden kilde.

"Chart Corrections" contains the official corrections to Danish, Greenland and Faroese charts.

The figures in brackets after the corrections refer to EFS (no./serial no. year) or other source.

Ophavsret

Geodatastyrelsen har ophavsret til sine søkort, havneplaner og nautiske publikationer. Geodatastyrelsens ophavsret omfatter også enhver rettelse af dette materiale som angivet i nærværende publikation.

Ophavsretten omfatter enhver hel eller delvis gengivelse af materialet, herunder ved kopiering og tilgængeliggørelse i oprindelig eller ændret form.

Rettelserne i nærværende publikation må benyttes af den enkelte sejer/navigatør med henblik på opdatering/rettelse af vedkommendes retmæssige eksemplarer af søkort, havneplaner og nautiske publikationer fra Geodatastyrelsen.

Al øvrig benyttelse af rettelserne i nærværende publikation kræver en forudgående skriftlig tilladelse fra Geodatastyrelsen. Anmodning herom sendes til gsthal@gst.dk.

Copyright

All nautical charts, harbour charts and nautical publications published by the Danish Geodata Agency are protected by copyright. The Danish Geodata Agency's copyright includes any and all corrections to these charts and publications, including the contents of this publication.

The distribution of any partial or complete copy of the above-named charts, publications and corrections, whether by copying or by release of their contents in original or revised form, is prohibited.

The corrections in this publication are permitted for use by individual mariners or navigators in updating or correcting their legal copies of nautical charts, harbour charts and nautical publications published by the Danish Geodata Agency.

Any other use of the contents of this publication requires entry into a written contract with the Danish Geodata Agency. Requests for such contract entry can be sent to gsthal@gst.dk.

Geodatastyrelsen, Ajourføring - Hav og Land, Rentemestervej 8, 2400 København NV, Tlf: 72 54 50 00, gsthal@gst.dk, www.gst.dk

Danish Geodata Agency, Data Maintenance - Sea and Land, Rentemestervej 8, 2400 Copenhagen NV, Denmark, Tel: +45 72 54 50 00, gsthal@gst.dk, www.gst.dk

Rettelse nr. /
Correction no.
Kort / Chart

57 **Sjælland N. Hesselø ENE**
100 Tilføj / Insert ++ 56°13,742'N 011°55,189'E

(7/224 2013)

58 **Sjælland N. Hesselø ENE**
102 (INT 1302) Tilføj / Insert  56°13,742'N 011°55,189'E


(7/224 2013)

59 **Langeland SE**
103 (INT 1303) Ref. Søkortrettelser / Chart Corrections 50/433 2012
Tilføj / Insert ++ 54°47,665'N 010°53,059'E


(7/223 2013)

60 **Hesselø ENE**
129 Tilføj / Insert  56°13,742'N 011°55,189'E

(7/224 2013)

61 **Lolland SW. Albue Flak SSW**
142 (INT 1368) Tilføj på 1) / Insert in 1)  1) 54°47,665'N 010°53,059'E
Ret på 2) dybden 13 til 12₄ 2) 54°42,818'N 010°52,055'E
Amend in 2) the depth 13 to
Ret på 3) dybden 12₂ til 12₃ 3) 54°43,897'N 010°52,283'E
Amend in 3) the depth 12₂ to

(7/217, 218 og 223 2013)

62 **Albue Flak SSW**
144 Tilføj / Insert  54°47,665'N 010°53,059'E



(7/223 2013)

63 **Middelfart Havne**
158 (INT 1376) Erstat plan med medfølgende plan
Plan Replace plan with accompanying plan

(4/160 2013)

64 **Rønne**
189 (INT 1336) Erstat plan med medfølgende plan
Plan Replace plan with accompanying plan

(Bornholms Regionskommune,
19. februar 2013)

65 196	Langeland E og SE Tilføj på 1) / <i>Insert in 1)</i>		1) 54°47,665'N 010°53,059'E
	Ret på 2) dybden 13 til <i>Amend in 2) the depth 13 to</i>	12 ₄	2) 54°42,818'N 010°52,055'E
	Ret på 3) dybden 12 ₂ til <i>Amend in 3) the depth 12₂ to</i>	12 ₃	3) 54°43,897'N 010°52,283'E
(7/217, 218 og 223 2013)			
66 197	Falster E Ret på 1) dybden 14 til <i>Amend in 1) the depth 14 to</i>	14 ₈	1) 54°42,445'N 012°24,506'E justeret / <i>adjusted position</i>
	Ret på 2) dybden 14 ₃ til <i>Amend in 2) the depth 14₃ to</i>	14 ₇	2) 54°43,066'N 012°24,582'E
(7/219 og 220 2013)			
67 198	Møn. Møns Klint E Tilføj / <i>Insert</i>		54°58,964'N 012°37,818'E
(6/195 2013)			

HAVNEOPLYSNINGER

www.danskehavnelods.dk

*Den danske Havnelods,
Erhvervshavne*

Lundeborg Havn

Afsnittet Ressourcer opdateret.

(Lundeborg Havn, 14. februar 2013)

Middelfart Havne (Middelfart Havn)

Havnens navn er ændret til **Middelfart Gammel Havn**. Afsnittene Havnen, Dybder, Besejling, Fartbegrænsning, Havnekontor samt Havneområde opdateret. Afsnittet Særlige bestemmelser tilføjet. Plan opdateret.

(4/160 2013)

Middelfart Havne (ADP A/S, Havn)

Plan opdateret.

(4/160 2013)

Nørrekås Lystbådehavn

Anmærkning udtaget. Afsnittet Fyr opdateret.

Plan opdateret.

(Bornholms Regionskommune, 19. februar 2013)

Rønne Havn

Plan opdateret.

(Bornholms Regionskommune, 19. februar 2013)

Side 308 - Middelfart Havne

Havnens navn er ændret til **Middelfart Gammel Havn**. Opdater afsnittene Havnen, Dybder, Besejling, Fartbegrænsning, Havnekontor, Havneområde, Særlige bestemmelser samt planen i overensstemmelse www.danskehavnelods.dk

(4/160 2013)

Side 311 - Middelfart Havne (ADP A/S, Havn)

Opdater planen i overensstemmelse med www.danskehavnelods.dk

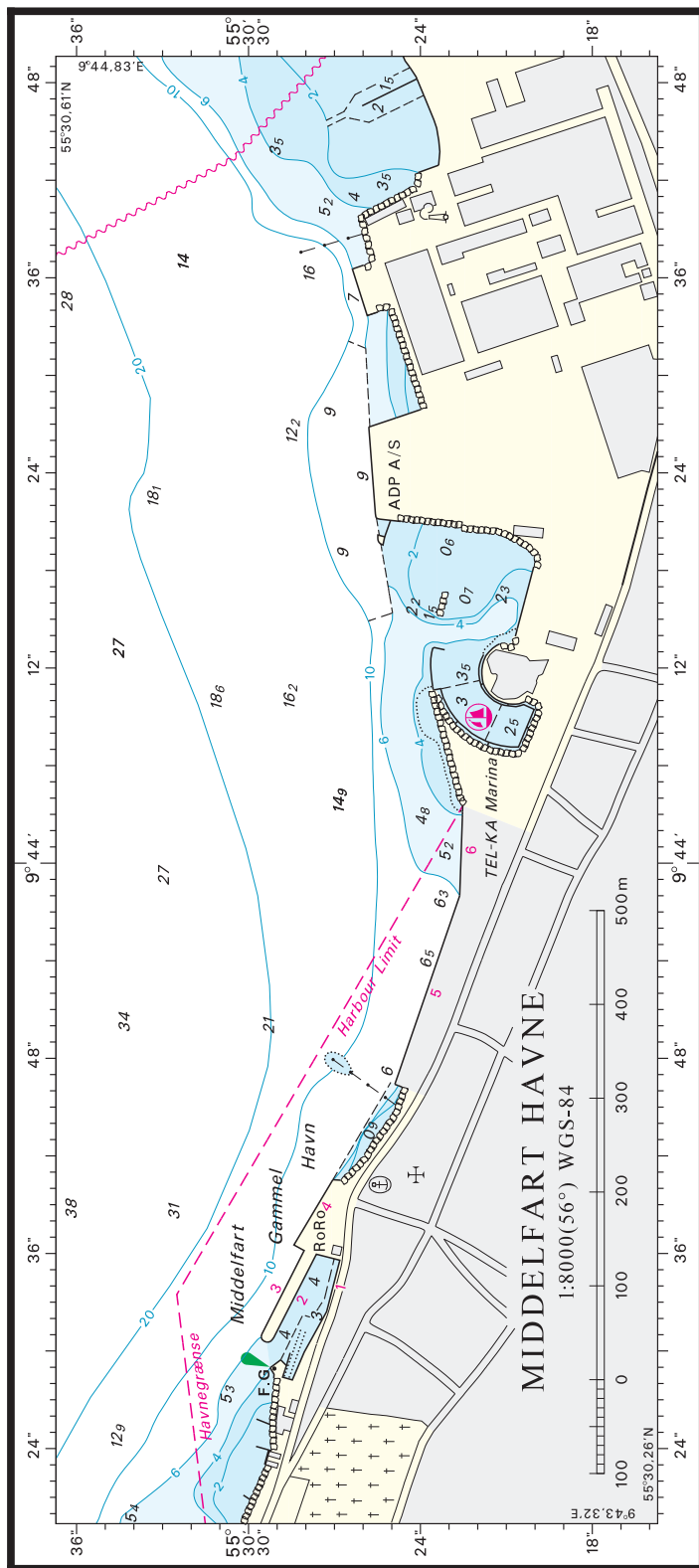
(4/160 2013)

Side 390 - Rønne Havn

Opdater planen i overensstemmelse med www.danskehavnelods.dk

(Bornholms Regionskommune, 19. februar 2013)

Plan kort / Plan Chart 158



© Geodatastyrelsen

Søkortrettelser / Chart Corrections 7/63 2013

Plan kort/Plan Chart 189

