



SØKORTRETTELSE

DANISH CHART CORRECTIONS

6
2013

Rettelse nr. / Correction no.

49 - 56

Kort / Chart	Rettelse nr. / Correction no.	Kort / Chart	Rettelse nr. / Correction no.
95 (INT 1451)	49, 50, 51	198	54, 55
104	52	1114	56
134 (INT 1334)	53		

Søkortrettelser / Danish Chart Corrections på / via

www.gst.dk

"Søkortrettelser" indeholder de officielle rettelser til danske, grønlandske og færøske søkort.

Oplysningerne i parentes efter rettelserne refererer til EFS (nr./løbenr. år) eller anden kilde.

"Chart Corrections" contains the official corrections to Danish, Greenland and Faroese charts.

The figures in brackets after the corrections refer to EFS (no./serial no. year) or other source.

Ophavsret

Geodatastyrelsen har ophavsret til sine søkort, havneplaner og nautiske publikationer. Geodatastyrelsens ophavsret omfatter også enhver rettelse af dette materiale som angivet i nærværende publikation.

Ophavsretten omfatter enhver hel eller delvis gengivelse af materialet, herunder ved kopiering og tilgængeliggørelse i oprindelig eller ændret form.

Rettelserne i nærværende publikation må benyttes af den enkelte sejer/navigatør med henblik på opdatering/rettelse af vedkommendes retmæssige eksemplarer af søkort, havneplaner og nautiske publikationer fra Geodatastyrelsen.

Al øvrig benyttelse af rettelserne i nærværende publikation kræver en forudgående skriftlig tilladelse fra Geodatastyrelsen. Anmodning herom sendes til gsthal@gst.dk.

Copyright

All nautical charts, harbour charts and nautical publications published by the Danish Geodata Agency are protected by copyright. The Danish Geodata Agency's copyright includes any and all corrections to these charts and publications, including the contents of this publication.

The distribution of any partial or complete copy of the above-named charts, publications and corrections, whether by copying or by release of their contents in original or revised form, is prohibited.

The corrections in this publication are permitted for use by individual mariners or navigators in updating or correcting their legal copies of nautical charts, harbour charts and nautical publications published by the Danish Geodata Agency.

Any other use of the contents of this publication requires entry into a written contract with the Danish Geodata Agency. Requests for such contract entry can be sent to gsthal@gst.dk.

Rettelse nr. /
Correction no.
Kort / Chart

49 **Esbjerg W og S**
95 (INT 1451) Ref. Søkortrettelser / Chart Corrections 21/202 2011
Tilføj medfølgende udsnit 1 og 2
Insert accompanying blocks 1 and 2

(6/214 og 215 2013)

50 **Esbjerg Nord**
95 (INT 1451) Erstat planen med medfølgende plan
Plan Replace the plan by accompanying plan

(6/214 2013)

51 **Esbjerg Syd**
95 (INT 1451) Erstat planen med medfølgende plan
Plan Replace the plan by accompanying plan

(6/215 2013)

52 **Møn NE, E og SE**
104 Tilføj på 1) - 6) ++
Insert in 1) - 6)


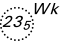
1) 54°50,756'N 012°33,032'E
2) 54°55,234'N 012°34,020'E
3) 54°58,964'N 012°37,818'E
4) 55°01,445'N 012°37,900'E
5) 55°05,846'N 012°39,218'E
6) 54°55,905'N 012°40,253'E

(6/187, 188, 195, 196, 198 og 199 2013)

53 **Inderhavnen NE**
134 (INT 1334) Tilføj medfølgende udsnit
Insert accompanying block

(6/206 2013)

54	Møn. Møns Klint S og E		
198	Ref. Søkortrettelser / <i>Chart Corrections</i> 25/284 2009 Tilføj på 1) / <i>Insert in 1)</i>		1) 54°50,756'N 012°33,032'E
	Ret dybden på 2) fra 11 ₈ til <i>Amend the depth in 2) from 11₈ to</i>	16 ₆	2) 54°56,871'N 012°35,599'E justeret / <i>adjusted position</i>
	Ret dybden på 3) fra 17 ₄ til <i>Amend the depth in 3) from 17₄ to</i>	24	3) 54°57,293'N 012°36,436'E
	Ret dybden på 4) fra 19 ₈ til <i>Amend the depth in 4) from 19₈ to</i>	18 ₇	4) 54°56,901'N 012°38,260'E
	Tilføj på 5) / <i>Insert in 5)</i>		5) 54°55,905'N 012°40,253'E
	Udtag dybde på 6) / <i>Delete depth in 6)</i>	22	6) 54°55,214'N 012°33,895'E
	Tilføj på 7) / <i>Insert in 7)</i>		7) 54°55,234'N 012°34,020'E
			(6/187, 188, 189, 193, 197 og 199 2013)

55	Møn. Møns Klint NE		
198	Ret dybden på 1) fra 17 ₈ til <i>Amend the depth in 1) from 17₈ to</i>	17	1) 55°01,718'N 012°35,775'E
	Udtag på 2) dybden 19 ₇ med tilhørende dybdekurve <i>Delete in 2) the depth 19₇ with associ- ated contour</i>		2) 55°01,468'N 012°37,903'E
	Tilføj på 3) / <i>Insert in 3)</i>		3) 55°01,445'N 012°37,900'E
	Udtag dybde på 4) / <i>Delete depth in 4)</i>	25	4) 55°05,912'N 012°39,280'E
	Tilføj på 5) / <i>Insert in 5)</i>		5) 55°05,846'N 012°39,218'E
			(6/190, 196 og 198 2013)

56	Únartog Fjord. Igpik N		
1114	Tilføj / <i>Insert</i>	5	60°31,627'N 045°18,840'W
			(GST, februar 2013)

HAVNEOPLYSNINGER***www.danskehavnelods.dk******Den danske Havnelods
Erhvervshavne*****Esbjerg Havn**

Anmærkning opdateret. Planerne Esbjerg Nord og Esbjerg Syd opdateret.

*(6/214-216 2013)***Side 80 - Esbjerg Havn**

Opdater planerne Esbjerg Nord og Esbjerg Syd i overensstemmelse med

www.danskehavnelods.dk*(6/214 og 215 2013)***Hvide Sande Havn**

Anmærkning opdateret.

*(6/213 2013)***Livø Havn**

Anmærkning opdateret.

*(6/211 2013)***Otterup Lystbådehavn**

Afsnittene Fartbegrænsning og Særlige bestemmelser opdateret.

*(3/136 2013)***Skagen Havn**

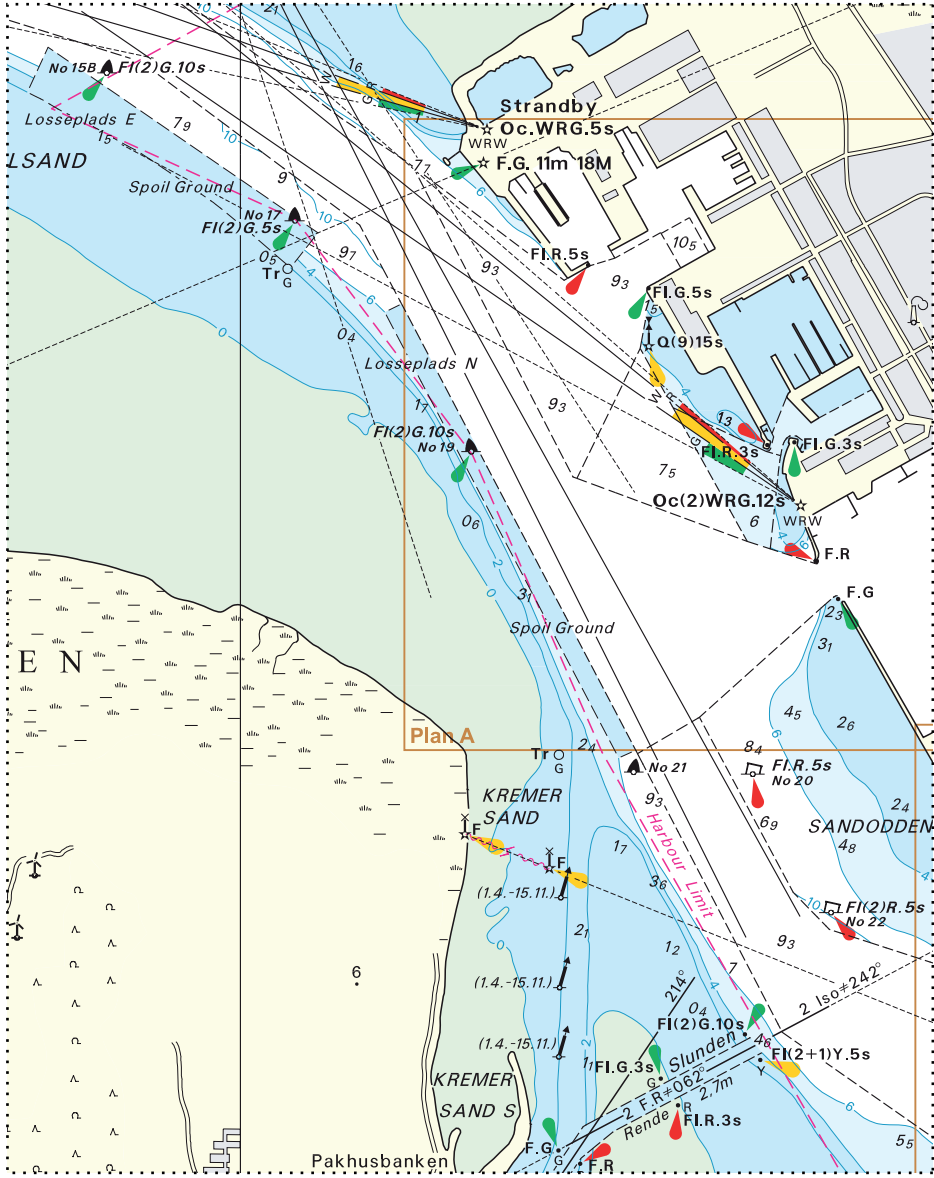
Anmærkning tilføjet.

*(6/210 2013)***Vilsundbroen**

Anmærkning tilføjet.

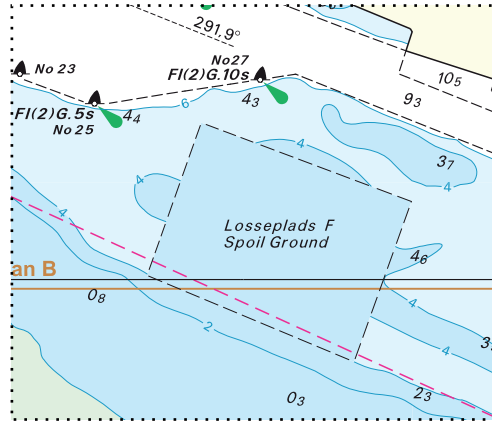
(6/212 2013)

Udsnit 1 kort / Block 1 chart 95

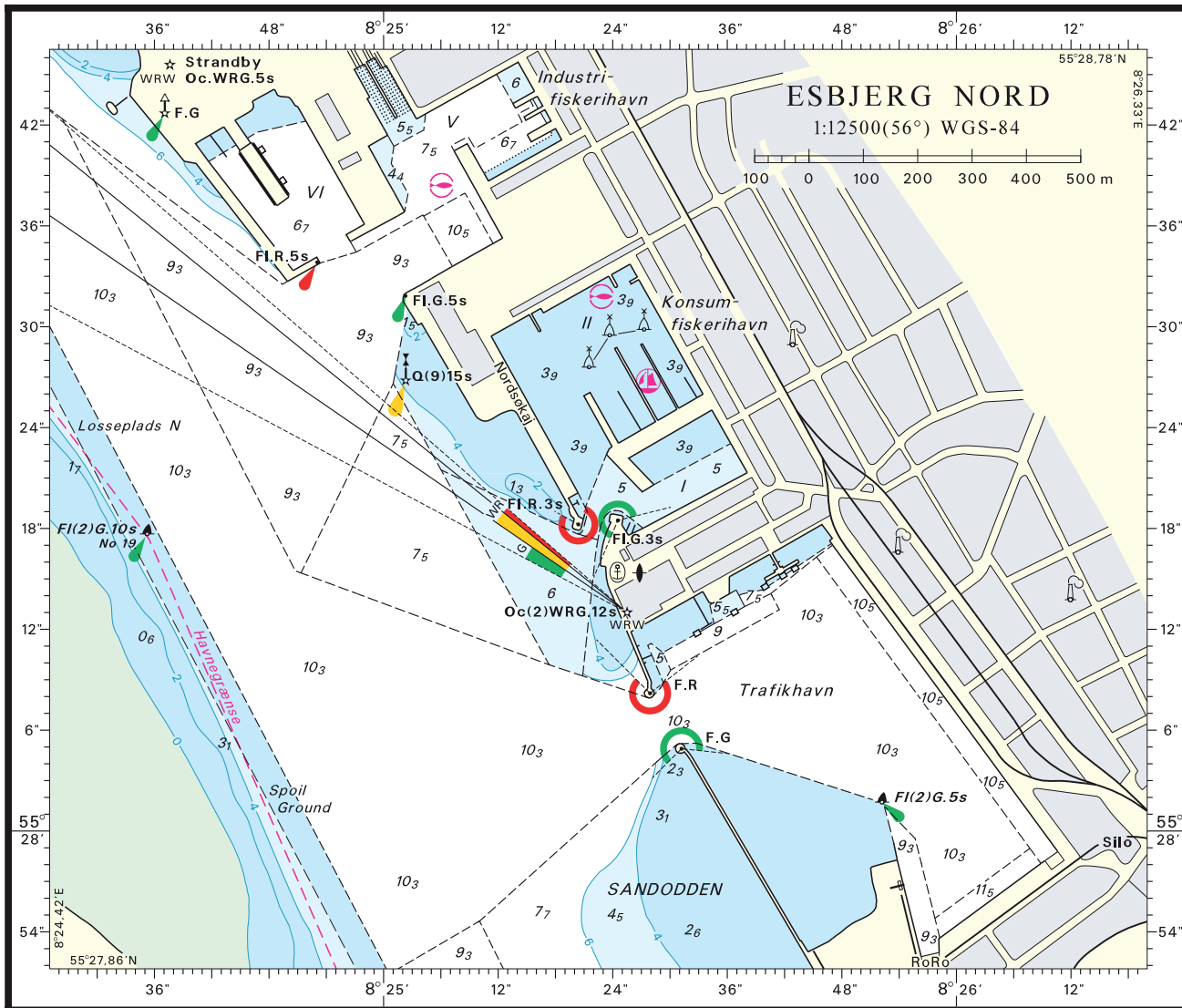


Søkortrettelser / Chart Corrections 6/49 2013

Udsnit 2 kort / Block 2 chart 95

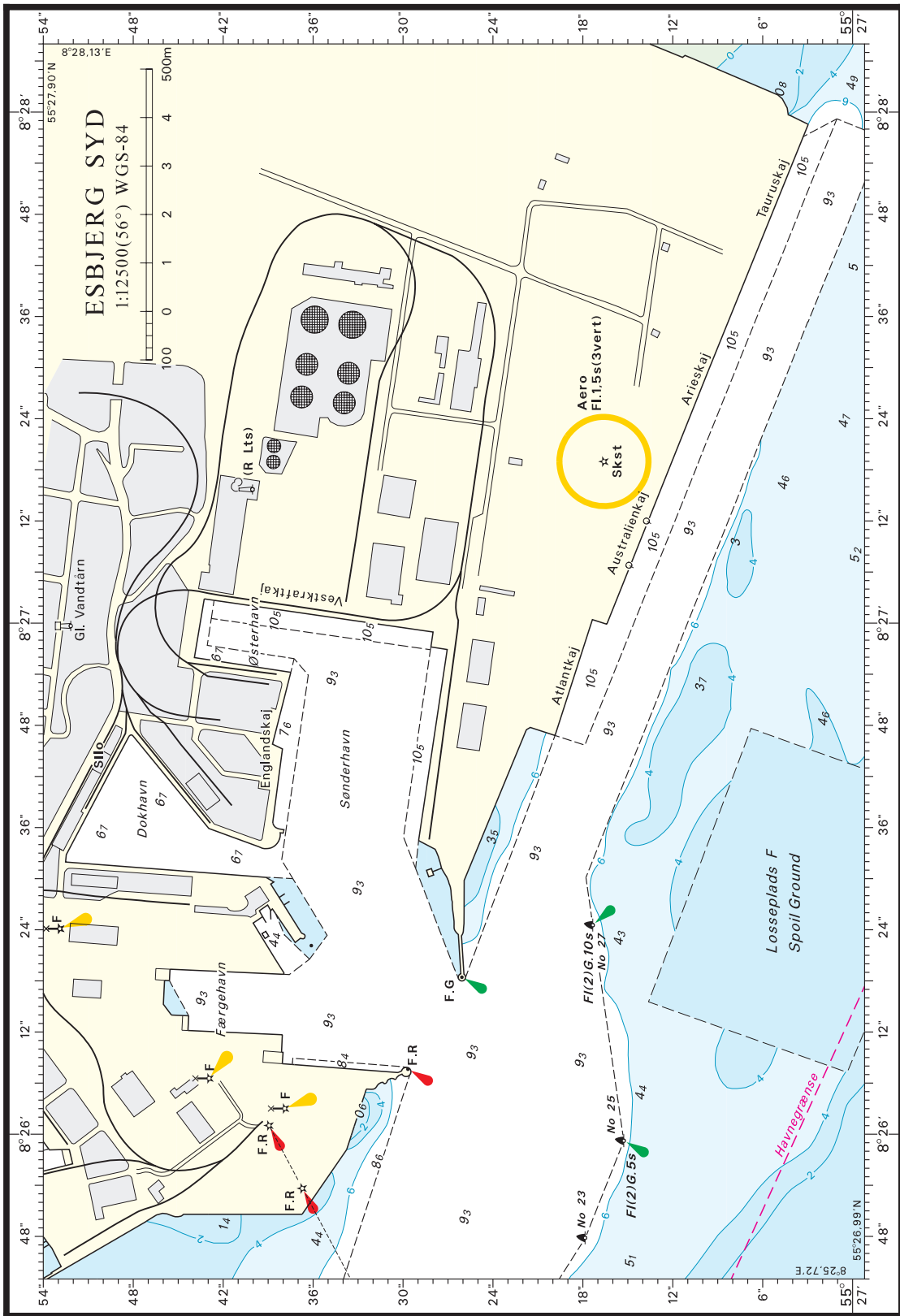


Søkortrettelser / Chart Corrections 6/49 2013



© Geodatastyrelsen

Søkortrettelser / Chart Corrections 6/50 2013



Søkortrettelser / Chart Corrections 6/51 2013

