



SØKORTRETTELSE

DANISH CHART CORRECTIONS

48
2013

Rettelse nr. / Correction no. 553 - 570

Kort / Chart	Rettelse nr. / Correction no.	Kort / Chart	Rettelse nr. / Correction no.
C	553	101 (INT 1301)	564, 565, 566
82	554	102 (INT 1302)	567
92 (INT 1300)	555, 556	131 (INT 1331)	568
93 (INT 1044)	557, 558	133 (INT 1333)	569
99	559, 560	195	570
100	561, 562, 563		

Søkortrettelser / Danish Chart Corrections på / via

www.gst.dk

"Søkortrettelser" indeholder de officielle rettelser til danske, grønlandske og færøske søkort.

Oplysningerne i parentes efter rettelserne refererer til EFS (nr./løbenr. år) eller anden kilde.

"Chart Corrections" contains the official corrections to Danish, Greenland and Faroese charts.

The figures in brackets after the corrections refer to EFS (no./serial no. year) or other source.

Ophavsret

Geodatastyrelsen har ophavsret til sine søkort, havneplaner og nautiske publikationer. Geodatastyrelsens ophavsret omfatter også enhver rettelse af dette materiale som angivet i nærværende publikation.

Ophavsretten omfatter enhver hel eller delvis gengivelse af materialet, herunder ved kopiering og tilgængeliggørelse i oprindelig eller ændret form.

Rettelserne i nærværende publikation må benyttes af den enkelte sejer/navigatør med henblik på opdatering/rettelse af vedkommendes retmæssige eksemplarer af søkort, havneplaner og nautiske publikationer fra Geodatastyrelsen.

Al øvrig benyttelse af rettelserne i nærværende publikation kræver en forudgående skriftlig tilladelse fra Geodatastyrelsen. Anmodning herom sendes til gsthal@gst.dk.

Copyright

All nautical charts, harbour charts and nautical publications published by the Danish Geodata Agency are protected by copyright. The Danish Geodata Agency's copyright includes any and all corrections to these charts and publications, including the contents of this publication.

The distribution of any partial or complete copy of the above-named charts, publications and corrections, whether by copying or by release of their contents in original or revised form, is prohibited.

The corrections in this publication are permitted for use by individual mariners or navigators in updating or correcting their legal copies of nautical charts, harbour charts and nautical publications published by the Danish Geodata Agency.



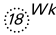
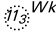
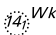
Any other use of the contents of this publication requires entry into a written contract with the Danish Geodata Agency. Requests for such contract entry can be sent to gsthal@gst.dk.


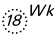
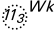
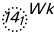
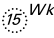
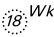
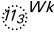

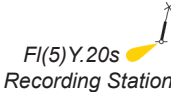
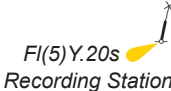
Geodatastyrelsen, Ajourføring - Hav og Land, Rentemestervej 8, 2400 København NV, Tlf: 72 54 50 00, gsthal@gst.dk, www.gst.dk

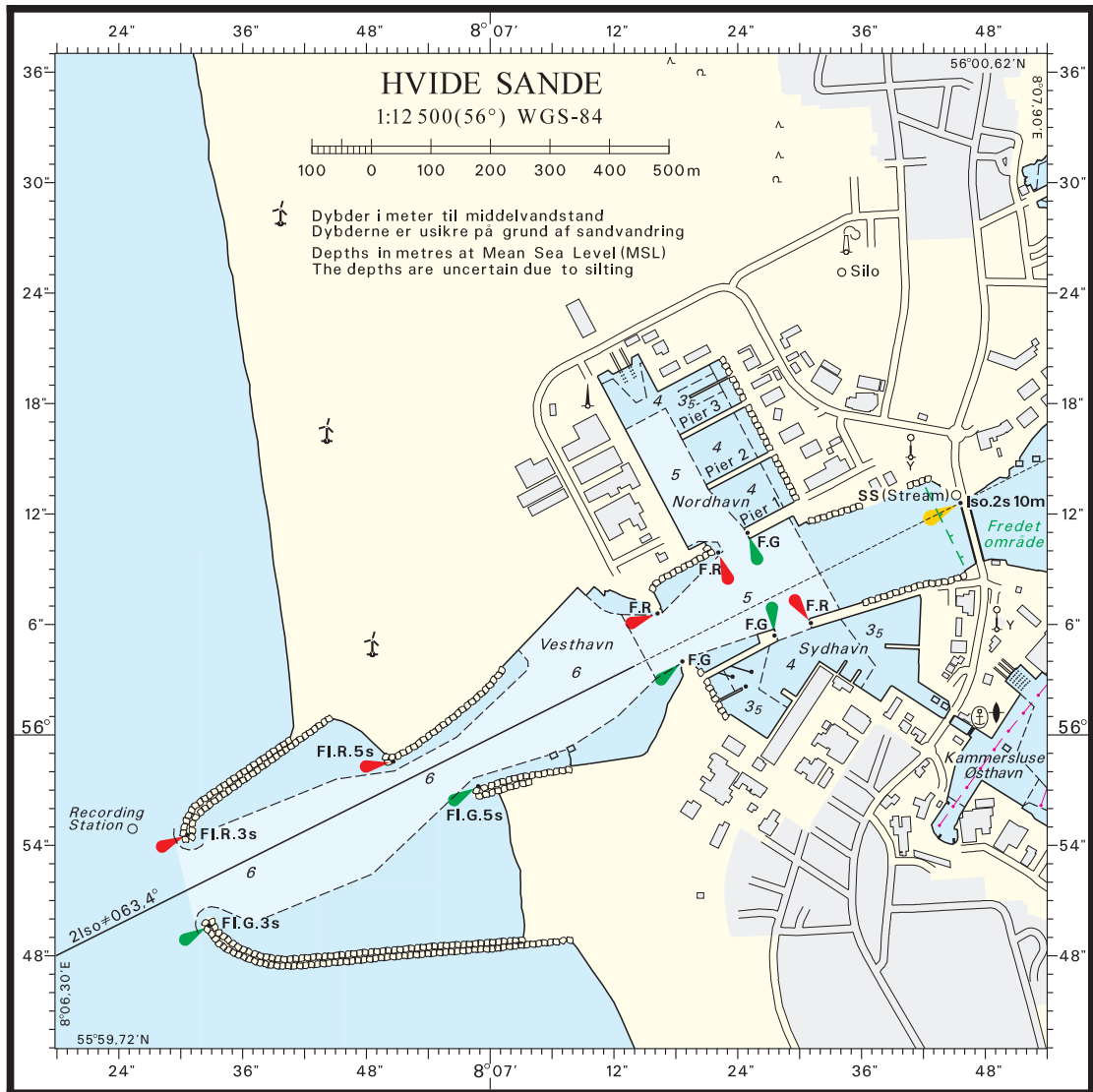
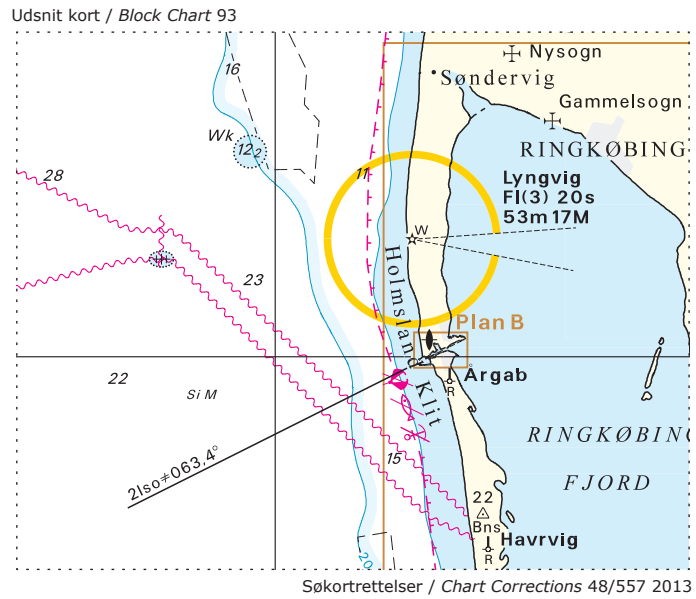
Danish Geodata Agency, Data Maintenance - Sea and Land, Rentemestervej 8, 2400 Copenhagen NV, Denmark, Tel: +45 72 54 50 00, gsthal@gst.dk, www.gst.dk

**Rettelse nr. /
Correction no.**

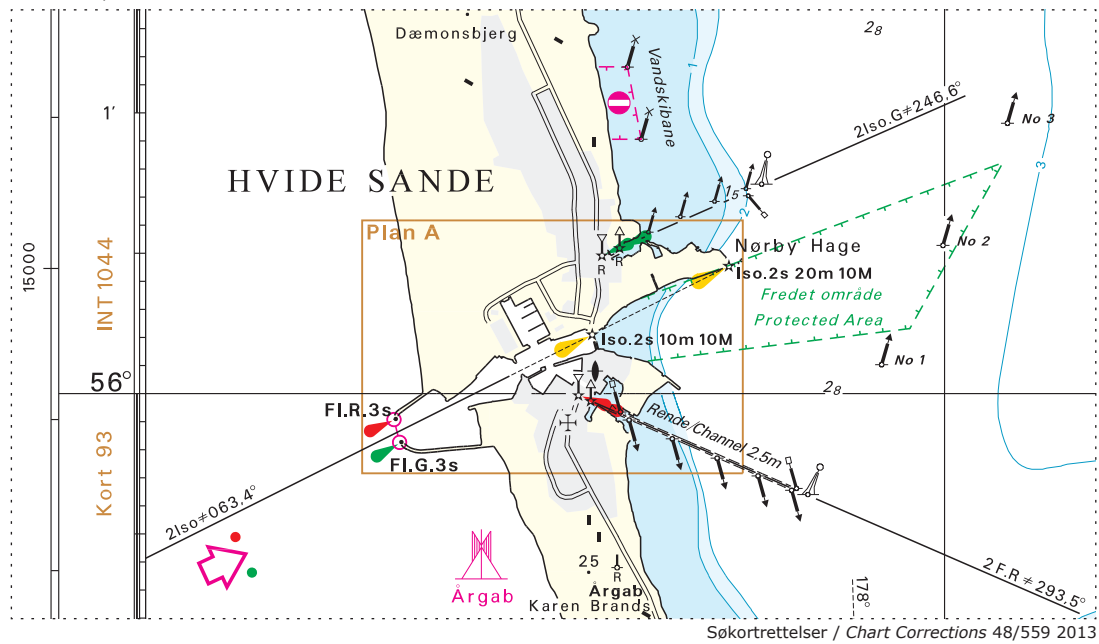
Kort / Chart

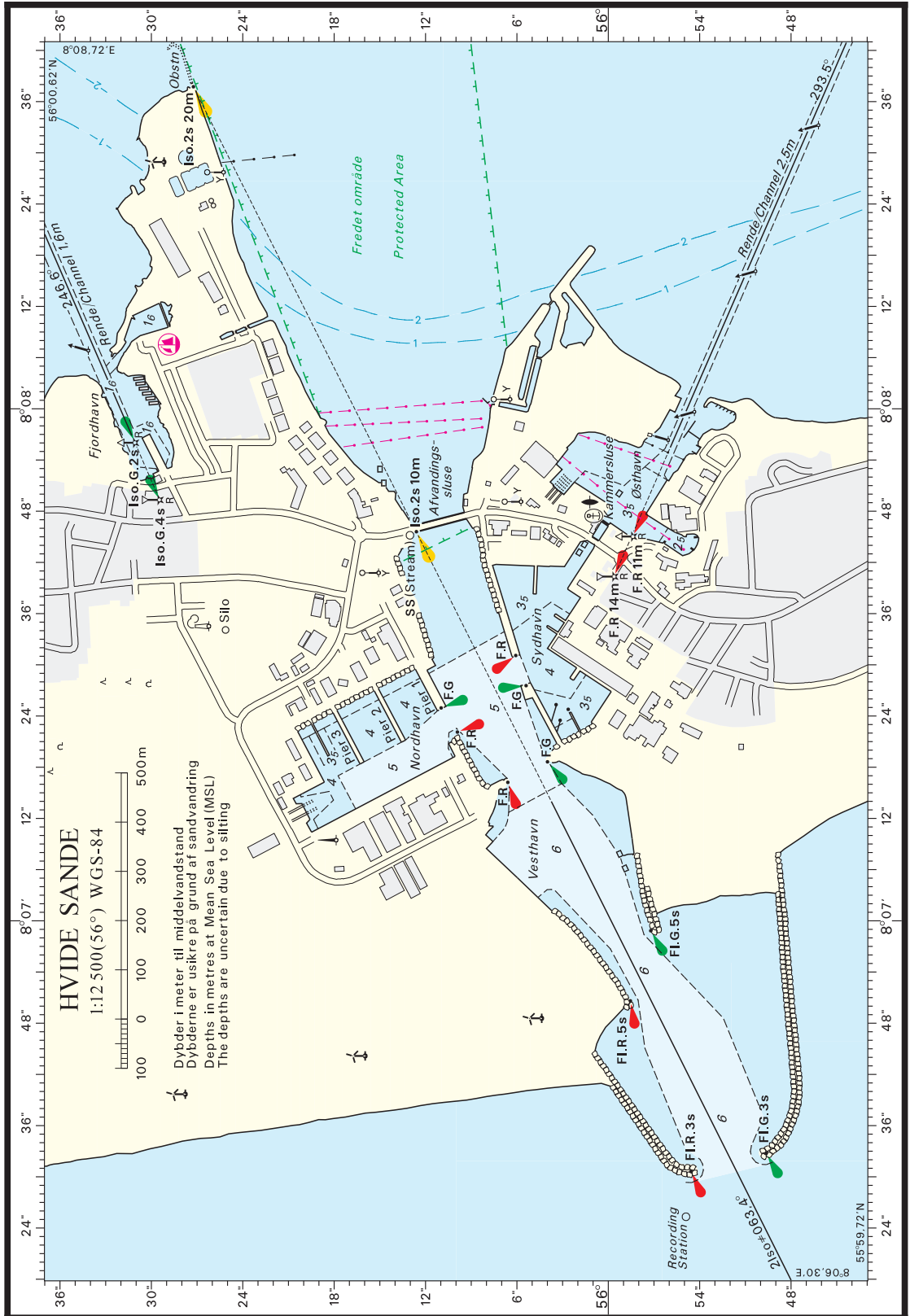
553 C	Anholt W Udtag / Delete	☆	56°42,875'N 011°30,461'E
			(48/1295 2013)
554 82	Nólsoy E Tilføj mellem 1) - 4) <i>Insert between 1) - 4)</i> Tilføj i området / <i>Insert in the area</i>	----- 	1) 62°00,406'N 006°36,920'W 2) 62°00,161'N 006°36,398'W 3) 61°59,794'N 006°37,180'W 4) 62°00,039'N 006°37,702'W
			(48/1301 2013)
555 92 (INT 1300)	Tannis Bugt. Hirtshals NE Ret / Amend til / to	 ^{Wk}  ^{Wk}	57°41,869'N 010°14,965'E justeret / <i>adjusted position</i>
			(48/1298 2013)
556 92 (INT 1300)	Tannis Bugt. Hirtshals NE Ret / Amend til / to	 ^{Wk}  ^{Wk}	57°40,325'N 010°06,627'E justeret / <i>adjusted position</i>
			(48/1299 2013)
557 93 (INT 1044)	Holmsland Klit Tilføj medfølgende udsnit <i>Insert accompanying block</i>		56°01,8'N 008°04,3'E
			(Hvide Sande Havn, 28. november 2013)
558 93 (INT 1044) Plan B	Hvide Sande Erstat plan med medfølgende udvidede plan <i>Replace the plan by accompanying extended plan</i>		
			(Hvide Sande Havn, 28. november 2013)
559 99	Holmsland Klit Tilføj medfølgende udsnit <i>Insert accompanying block</i>		56°01,2'N 008°07,8'E
			(Hvide Sande Havn, 28. november 2013)
560 99 Plan A	Hvide Sande Erstat plan med medfølgende udvidede plan <i>Replace the plan by accompanying extended plan</i>		
			(Hvide Sande Havn, 28. november 2013)

561 100	Tannis Bugt. Hirtshals NE Ret / Amend til / to	 	57°41,869'N 010°14,965'E justeret / adjusted position (48/1298 2013)
562 100	Tannis Bugt. Hirtshals NE Ret / Amend til / to	 	57°40,325'N 010°06,627'E justeret / adjusted position (48/1299 2013)
563 100	Anholt W Udtag fyr med tilhørende fyrvinkler <i>Delete light and associated sectors</i> Tilføj tæt ved / Insert close by	Iso.WRG.4s ☆ 8m 14-10M Lts	56°42,875'N 011°30,461'E (48/1295 2013)
564 101 (INT 1301)	Tannis Bugt. Hirtshals NE Ret / Amend til / to	 	57°41,869'N 010°14,965'E justeret / adjusted position (48/1298 2013)
565 101 (INT 1301)	Tannis Bugt. Hirtshals NE Ret / Amend til / to	 	57°40,325'N 010°06,627'E justeret / adjusted position (48/1299 2013)
566 101 (INT 1301)	Anholt W Udtag fyr med tilhørende fyrvinkler <i>Delete light and associated sectors</i>	Iso.WRG.4s ☆ 8m 14-10M	56°42,875'N 011°30,461'E (48/1295 2013)
567 102 (INT 1302)	Anholt W Udtag fyr med tilhørende fyrvinkler <i>Delete light and associated sectors</i>	Iso.WRG.4s ☆ 8m 14-10M	56°42,875'N 011°30,461'E (48/1295 2013)
568 131 (INT 1331)	Taarbæk Rev Tilføj / Insert		55°46,850'N 012°38,701'E (48/1286 2013)
569 133 (INT 1333)	Taarbæk Rev Tilføj / Insert		55°46,850'N 012°38,701'E (48/1286 2013)
570 195	Kieler Bucht W. Olpenitz Ref.: Søkortrettelser / Chart Corrections 11/121 2013 Udtag ved 1) og 2) <i>Delete by 1) and 2)</i>	(exting)	1) 54°39,58'N 010°02,57'E 2) 54°39,53'N 010°02,50'E (NfS 42 og 48/13)



Udsnit kort / Block chart 99





© Geodatastyrelsen Søkortrettelser/Chart Corrections 48/560 2013

HAVNEOPLYSNINGER

www.danskehavnelods.dk

***Den danske Havnelods,
Erhvervshavne***

Anholt Havn

Anmærkning udtaget. Plan opdateret.

(48/1295 2013)

Side 18 - Anholt Havn

Opdater planen i overensstemmelse med
www.danskehavnelods.dk.

(48/1295 2013)

Esbjerg Havn

Anmærkning tilføjet.

(48/1300 2013)

Side 208 - Hvide Sande Havn

Opdater tekst og plan i overensstemmelse med
www.danskehavnelods.dk.

(Hvide Sande Havn, 28. november 2013)

Hvide Sande Havn

Anmærkning udtaget.

Afsnittene Dybder, Største skibe, Fyr, Bugsering
og Ressourcer opdateret. Afsnittene Advarsel
og Kabler udtaget.

Plan opdateret.

(Hvide Sande Havn, 28. november 2013)

Hvide Sande Lystbådehavn

Afsnittet Dybder opdateret.

Plan opdateret.

(Hvide Sande Havn, 28. november 2013)

Storebæltsbroen (Vestbroen)

Anmærkning udtaget.

(48/1289 2013)

Storodde Havn

Afsnittet Havnen opdateret.

(Thy Wakeboard og KDI, 1. november 2013)

UDGIVELSER / PUBLICATIONS
Ny udgave udkommet / New edition published

Kort / Chart	Titel og bemærkninger / Title and remarks	Skala / Scale	Udgave Edition
124	Kattegat. S for Anholt	1:75 000	8
	Ⓐ Indsejling til Grenaa	1:25 000	nov. 2013
	Ⓑ Anholt	1:7 500	

Tidligere udgave af kortet er annulleret. Den nye udgave indeholder ny opmåling og generel opdatering.

Ændringer vedrørende fyr i Anholt Havn, EfS 48/1295 2013, er medtaget i denne udgave af kort 124.

The former edition of the chart is cancelled. The new edition includes new survey and general updating.

Changes to lights in Anholt Havn, Danish NtM 48/1295 2013, are included in this edition of chart 124.