



SØKORTRETTELSE

DANISH CHART CORRECTIONS

43
2013

Rettelse nr. / Correction no. 489 - 506

Kort / Chart	Rettelse nr. / Correction no.	Kort / Chart	Rettelse nr. / Correction no.
103 (INT 1303)	489, 490, 491	134 (INT 1334)	500
106 (INT 1382)	492, 493	141 (INT 1370)	501
114 (INT 1377)	494	143 (INT 1369)	502
118	495	195	503, 504
122	496	1114	505
131 (INT 1331)	497, 498	1710	506
133 (INT 1333)	499		

Søkortrettelser / Danish Chart Corrections på / via

www.gst.dk

"Søkortrettelser" indeholder de officielle rettelser til danske, grønlandske og færøske søkort.

Oplysningerne i parentes efter rettelserne refererer til EFS (nr./løbenr. år) eller anden kilde.

"Chart Corrections" contains the official corrections to Danish, Greenland and Faroese charts.

The figures in brackets after the corrections refer to EFS (no./serial no. year) or other source.

Ophavsret

Geodatastyrelsen har ophavsret til sine søkort, havneplaner og nautiske publikationer. Geodatastyrelsens ophavsret omfatter også enhver rettelse af dette materiale som angivet i nærværende publikation.

Ophavsretten omfatter enhver hel eller delvis gengivelse af materialet, herunder ved kopiering og tilgængeliggørelse i oprindelig eller ændret form.

Rettelserne i nærværende publikation må benyttes af den enkelte sejer/navigatør med henblik på opdatering/rettelse af vedkommendes retmæssige eksemplarer af søkort, havneplaner og nautiske publikationer fra Geodatastyrelsen.

Al øvrig benyttelse af rettelserne i nærværende publikation kræver en forudgående skriftlig tilladelse fra Geodatastyrelsen. Anmodning herom sendes til gsthal@gst.dk.

Copyright

All nautical charts, harbour charts and nautical publications published by the Danish Geodata Agency are protected by copyright. The Danish Geodata Agency's copyright includes any and all corrections to these charts and publications, including the contents of this publication.

The distribution of any partial or complete copy of the above-named charts, publications and corrections, whether by copying or by release of their contents in original or revised form, is prohibited.

The corrections in this publication are permitted for use by individual mariners or navigators in updating or correcting their legal copies of nautical charts, harbour charts and nautical publications published by the Danish Geodata Agency.

Any other use of the contents of this publication requires entry into a written contract with the Danish Geodata Agency. Requests for such contract entry can be sent to gsthal@gst.dk.

Rettelse nr. /
Correction no.
Kort / Chart

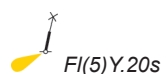
489 Langelandsbælt N og S
103 (INT 1303) Tilføj medfølgende udsnit 1 og 2 1) 55°06,39'N 011°03,43'E
Insert accompanying block 1 and 2 2) 54°49,87'N 010°54,64'E

(GST, oktober 2013)

490 Kieler Bucht SE. Todendorf
103 (INT 1303) Tilføj medfølgende udsnit 54°26,1'N 010°40,0'E
Insert accompanying block


(GST, oktober 2013)

491 Fyn N. Fyns Hoved
103 (INT 1303) Ref.: Søkortrettelser / Chart Corrections 25/243 2013
Udtag / Delete



55°37,422'N 010°34,453'E

(43/1157 2013)

492 Durhagen. Nordmandshage SW
106 (INT 1382) Tilføj / Insert  56°58,622'N 010°19,468'E

(43/1160 2013)

493 Durhagen. Nordmandshage SW
106 (INT 1382) Tilføj / Insert  56°58,622'N 010°19,468'E
Plan

(43/1160 2013)

494 Fyn N. Fyns Hoved
114 (INT 1377) Ref.: Søkortrettelser / Chart Corrections 25/249 2013
Udtag på 1), 2), 4), 5) og 9)  1) 55°37,134'N 010°35,253'E
Delete in 1), 2), 4), 5) and 9) 2) 55°37,186'N 010°35,307'E

Udtag på 8) / *Delete in 8)*

3) 55°37,293'N 010°34,921'E

4) 55°36,969'N 010°35,119'E

5) 55°37,403'N 010°35,494'E

Udtag tæt ved / Delete close by

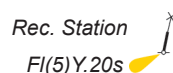
6 Rec. St.

6) 55°37,422'N 010°34,453'E

7) 55°36,700'N 010°34,882'E

8) 55°37,225'N 010°35,181'E

Udtag på 3), 6), 7) og 10)



9) 55°37,260'N 010°35,371'E





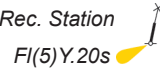
Delete in 3), 6), 7) and 10)

10) 55°37,754'N 010°35,830'E

(43/1157 2013)

495 Herslev Havn WNW
118 Tilføj / Insert (1.4.-15.11.)  55°40,784'N 011°58,782'E

(43/1154 2013)

496 122	Hals SSE. Nordmands Hage SW Tilføj / Insert		56°58,622'N 010°19,468'E (43/1160 2013)
497 131 (INT 1331)	Sundet. Stubben E Ref.: Søkortrettelser / Chart Corrections 38/414 2013 Tilføj ved ☆ Insert at ☆	København Nord Iso.WRG.4s 25m 7-5M	55°43,502'N 012°37,924'E (GST, oktober 2013)
498 131 (INT 1331)	Barsebäckshamn S Ret / Amend til / to	Havn 5,6 m Havn 5,3 m	55°44,7'N 012°55,8'E (Ufs 467/8942)
499 133 (INT 1333)	Barsebäckshamn S Ret fra / Amend from til / to	Havn 5,6 m Havn 5,3 m	55°44,7'N 012°55,8'E (Ufs 467/8942)
500 134 (INT 1334)	Langebro NE. Kaj 114 Tilføj mellem 1) - 5) Insert between 1) - 5)	 Buoyed	1) 55°40,327'N 012°34,803'E kyst / landing 2) 55°40,329'N 012°34,807'E 3) 55°40,310'N 012°34,839'E 4) 55°40,257'N 012°34,750'E 5) 55°40,278'N 012°34,718'E kyst / landing (43/1148 2013)
501 141 (INT 1370)	Fyn N. Fyns Hoved Ref.: Søkortrettelser / Chart Corrections 25/254 2013 Udtag på 1), 2), 4), 5) og 9) Delete in 1), 2), 4), 5) and 9) Udtag på 8) / Delete in 8) Udtag tæt ved / Delete close by Udtag på 3), 6), 7) og 10) Delete in 3), 6), 7) and 10)	  6 Rec. St.  Rec. Station Fl(5)Y.20s	1) 55°37,134'N 010°35,253'E 2) 55°37,186'N 010°35,307'E 3) 55°37,293'N 010°34,921'E 4) 55°36,969'N 010°35,119'E 5) 55°37,403'N 010°35,494'E 6) 55°37,422'N 010°34,453'E 7) 55°36,700'N 010°34,882'E 8) 55°37,225'N 010°35,181'E 9) 55°37,260'N 010°35,371'E 10) 55°37,754'N 010°35,830'E (43/1157 2013)

502	Langelandsbælt N		
143 (INT 1369)	Tilføj medfølgende udsnit <i>Insert accompanying block</i>		59°09,0'N 011°03,4'E
	Erstat kildedialogram med medfølgende kildedialogram <i>Replace source diagram by accompanying source diagram</i>		
			(GST, oktober 2013)
503	Gulstav Flak E		
195	Tilføj medfølgende udsnit <i>Insert accompanying block</i>		54°41,52'N 010°47,90'E
	Erstat kildedialogram med medfølgende kildedialogram <i>Replace source diagram by accompanying source diagram</i>		
			(GST, oktober 2013)
504	Kielerbucht SE. Todendorf		
195	Tilføj medfølgende udsnit 1 og 2 <i>Insert accompanying block 1 and 2</i>		1) 54°29,5'N 010°32,1'E 2) 54°29,0'N 010°43,3'E
			(GST, oktober 2013)
505	Julianehåbs Fjord W. Sorte-Skær N og W		
1114	Ref : Søkortrettelser / <i>Chart Corrections</i> 24/225 2013		
	Ret * til / <i>Amend * to</i>	4 _s	60°39,73'N 046°17,05'W
	Udtag tæt ved / <i>Delete close by</i>	12	
	Ret / <i>Amend</i>	3	60°40,04'N 046°18,37'W
	til / <i>to</i>	2 _s	
	Ret / <i>Amend</i>	7	60°38,84'N 046°17,55'W
	til / <i>to</i>	5 _s	
	Tilføj / <i>Insert</i>	8 ₂	60°39,70'N 046°16,69'W
	Tilføj / <i>Insert</i>	6 _s	60°38,56'N 046°19,11'W
	Udtag tæt ved / <i>Delete close by</i>	12	
	Tilføj / <i>Insert</i>	7 ₁	60°39,41'N 046°18,68'W
	Udvid tilhørende dybdekurve <i>Extend associated depth contour</i>		
	Tilføj / <i>Insert</i>	*	60°39,72'N 046°16,29'W
	Udtag tæt ved / <i>Delete close by</i>	12	
	Tilføj / <i>Insert</i>	*	60°40,10'N 046°16,49'W
	Udtag tæt ved / <i>Delete close by</i>	9	
			(GST, september 2013)

506
1710

Upernavik NW. Angissoq W og
Kiátanguaq SSE

Tilføj på 1) / Insert in 1)

19 Rep (2013)

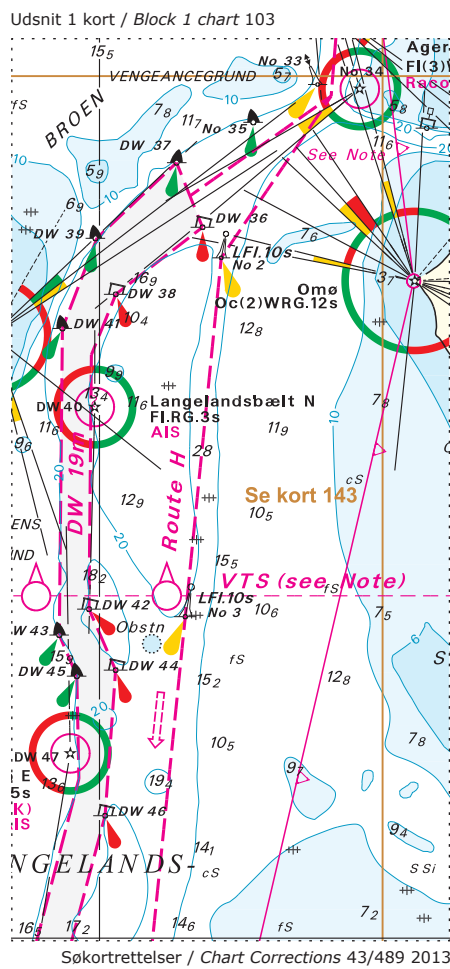
1) 72°54,04'N 056°37,39'W

2) 72°48,74'N 056°19,14'W

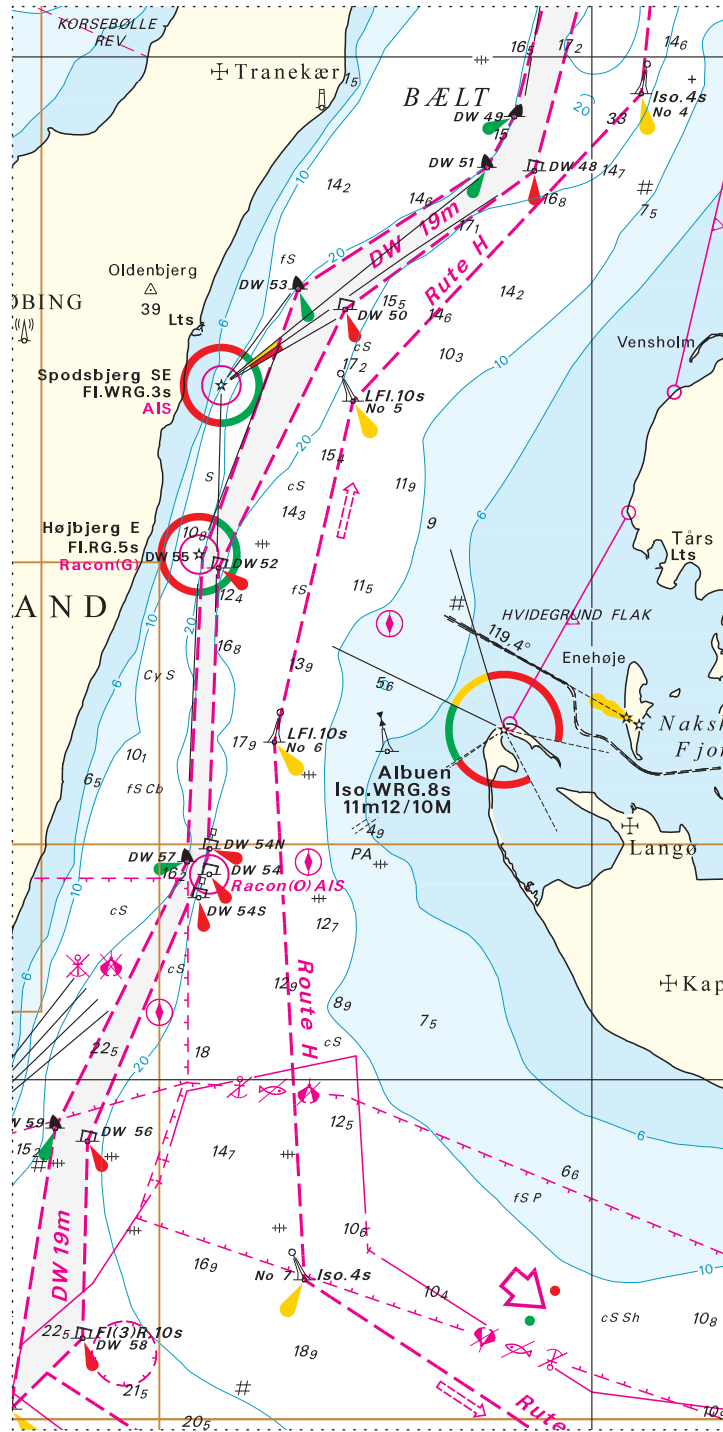
Tilføj på 2) / Insert in 2)

14₂

(GST, oktober 2013)

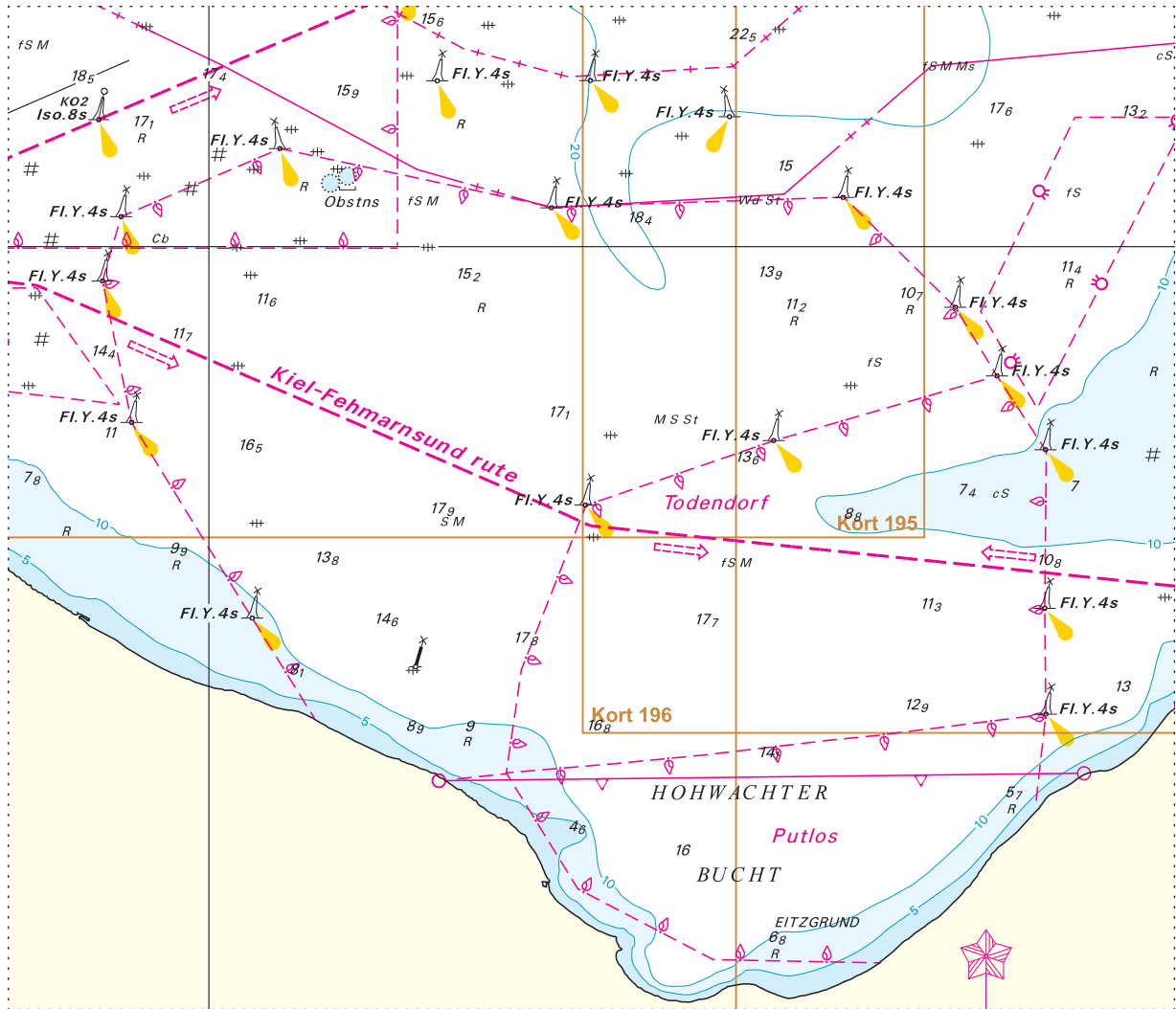


Udsnit 2 kort / Block 2 chart 103



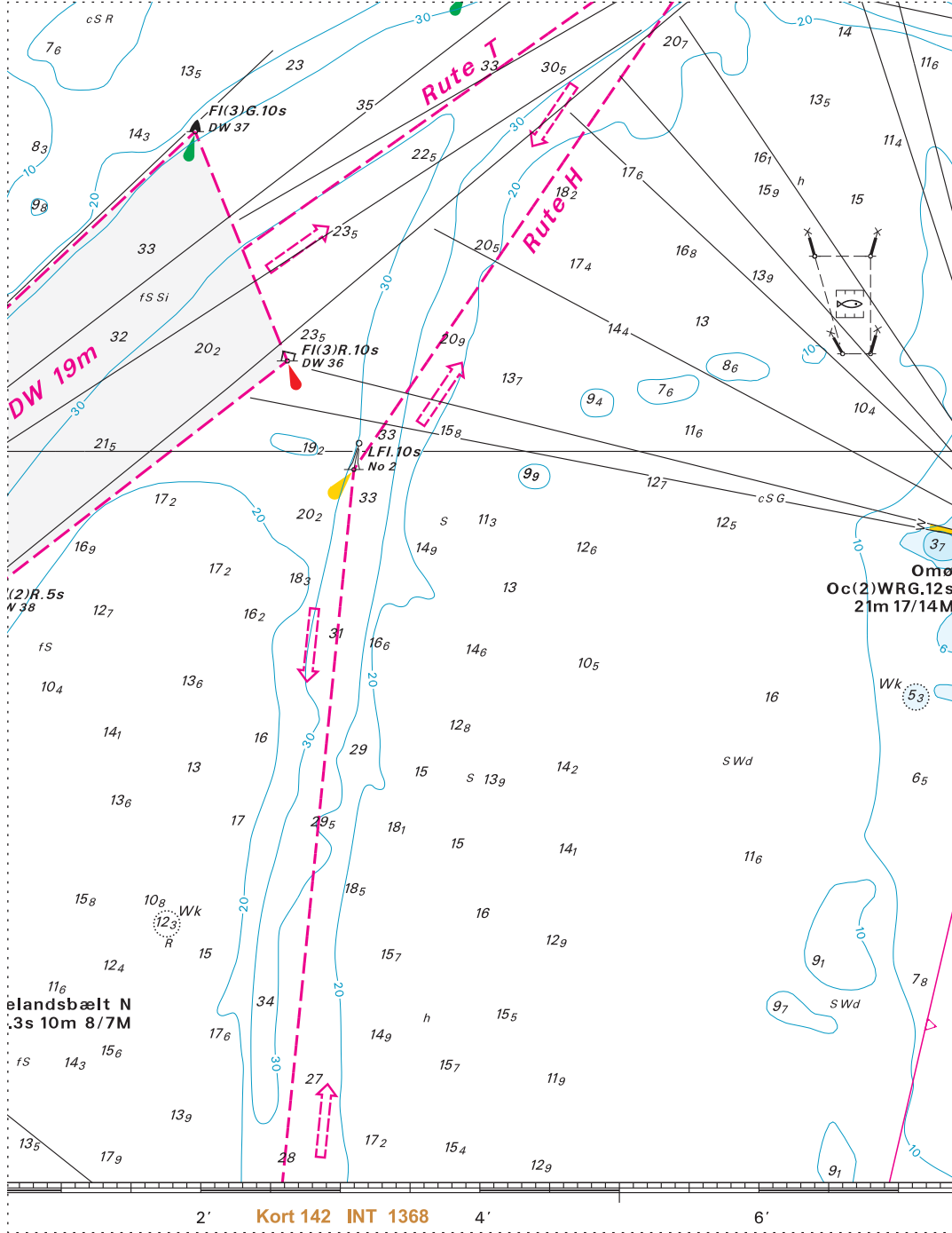
Søkortrettelser / Chart Corrections 43/489 2013

Udsnit kort / Block chart 103



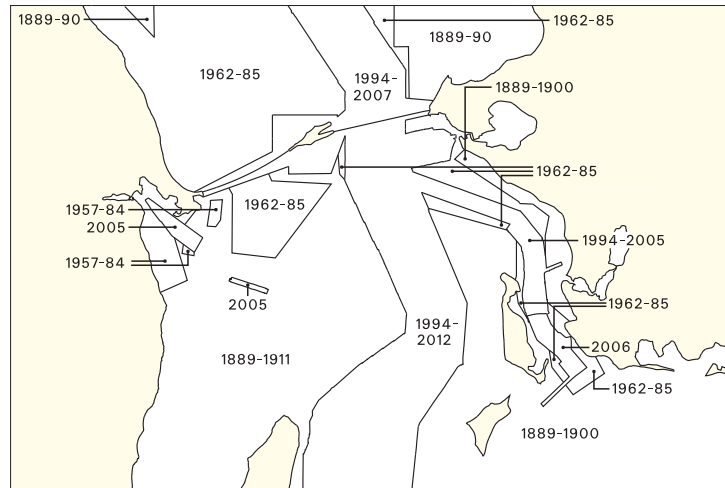
Søkortrettelser / Chart Corrections 43/490 2013

Udsnit kort / Block chart 143

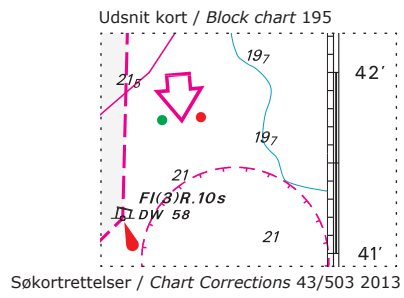
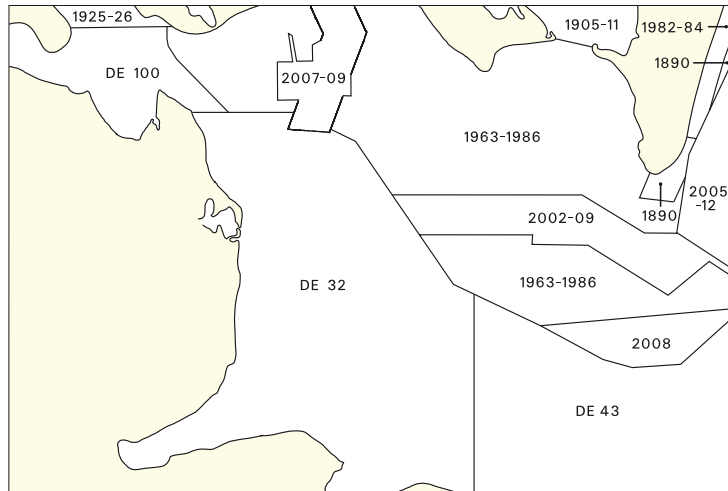


Søkortrettelser / Chart Corrections 43/502 2013

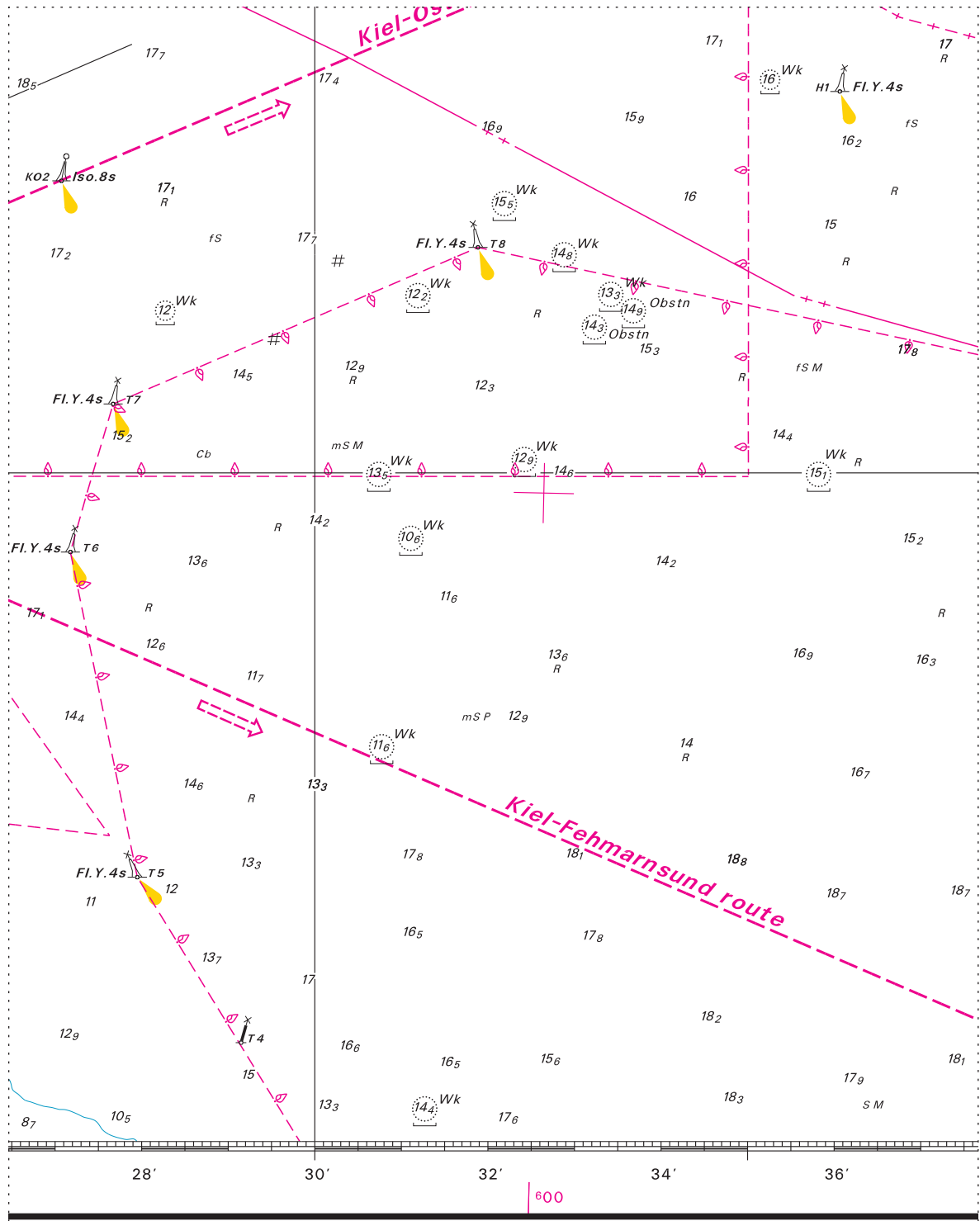
KILDER (SOURCES)



Søkortrettelser / Chart Corrections 43/502 2013

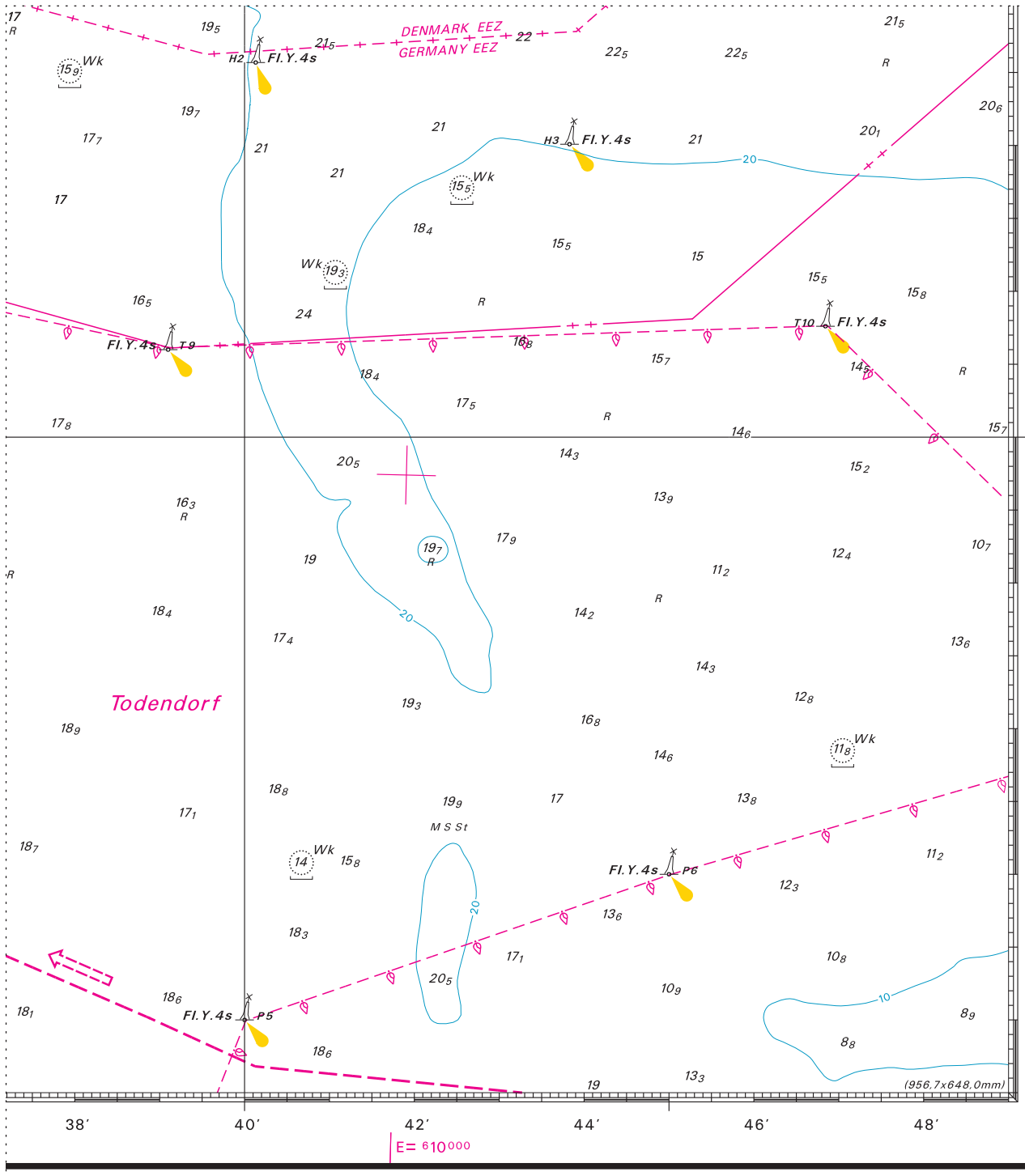
**KILDER (SOURCES)**

Udsnit 1 kort / Block 1 chart 195



Søkortrettelser / Chart Corrections 43/504 2013

Udsnit 2 kort/Block 2 chart 195



Søkortrettelser / Chart Corrections 43/504 2013

HAVNEOPLYSNINGER***www.danskehavnelods.dk******Den danske Havnelods,
Erhvervshavne*****Hadsundbroen**

Anmærkning tilføjet.

*(43/1159 2013)***Side 284 - Lindø Terminalen**Ret navnet Lindø Terminalen til **Odense Hav-
netterminal.***(GST, oktober 2013)***Lindø Terminalen**Navneændring til **Odense Havnetterminal.***(GST, oktober 2013)***SEJLADSANVISNINGER*****Den grønlandske Lods 1, Vestgrønland*****Julianehåb****Side 110**

Ref.: Søkortrettelser 24 2013

Udtag følgende tekst:

C. 0,9 sm N. for Sorte Skær findes et farligt skær med ukendt dybde og udstrækning.
Indtil videre frarådes sejlads i en radius af 0,5 sm af position 60° 39' ,73 N. 46° 17' ,01
W.

(GST, september 2013)

UDGIVELSER / PUBLICATIONS

Nye udgaver udkommet / New editions published

Kort / Chart	Titel og bemærkninger / Title and remarks	Skala / Scale	Udgave Edition
142 (INT 1368)	<p>Storebælt, S-lige del</p> <p>Tidligere udgave af kortet er annulleret. Den nye udgave indeholder ny opmåling og generel opdatering.</p> <p><i>The former edition of the chart is cancelled. The new edition includes new survey and general updating.</i></p>	1:75 000	21 okt. 2013
144	<p>Storebælt. Nakskov Fjord</p> <p>Ⓐ Nakskov Ⓑ Vigeplads / Lay-By Ⓒ Vigeplads / Lay-By</p> <p>Tidligere udgave af kortet er annulleret. Den nye udgave indeholder ny opmåling og generel opdatering.</p> <p><i>The former edition of the chart is cancelled. The new edition includes new survey and general updating.</i></p>	1:20 000 1:10 000 1:5 000 1:5 000	6 okt. 2013
196	<p>Østersøen. Femern Bælt</p> <p>Ⓐ Rødbyhavn</p> <p>Tidligere udgave af kortet er annulleret. Den nye udgave indeholder ny opmåling og generel opdatering.</p> <p><i>The former edition of the chart is cancelled. The new edition includes new survey and general updating.</i></p>	1:75 000 1:12 500	10 okt. 2013

Ny udgave udkommer / New edition to be published

Kort / Chart	Titel og bemærkninger / Title and remarks	Skala / Scale	Udgave Edition
124	<p>Kattegat. S for Anholt</p> <p>Ⓐ Indsejling til Grenaa Ⓑ Anholt</p> <p>Kortet forventes udgivet ultimo november 2013. Med udgivelsen vil tidligere udgave af kortet blive annulleret.</p> <p><i>The chart is scheduled for publication at the end of November 2013. On publication the former edition of the chart will be cancelled.</i></p>	1:75 000 1:25 000 1:7 500	8