



# SØKORTRETTELSER

## DANISH CHART CORRECTIONS

41  
2013

Rettelse nr. / Correction no. 458 - 467

Kort / Chart	Rettelse nr. / Correction no.	Kort / Chart	Rettelse nr. / Correction no.
60	458, 459	128 (INT 1379)	464
93 (INT 1044)	460, 461	132 (INT 1332)	465
102 (INT 1302)	462	133 (INT 1333)	466
104	463	158 (INT 1376)	467

### Søkortrettelser / Danish Chart Corrections på / via

[www.gst.dk](http://www.gst.dk)

"Søkortrettelser" indeholder de officielle rettelser til danske, grønlandske og færøske søkort.

Oplysningerne i parentes efter rettelserne refererer til EFS (nr./løbenr. år) eller anden kilde.

"Chart Corrections" contains the official corrections to Danish, Greenland and Faroese charts.

The figures in brackets after the corrections refer to EFS (no./serial no. year) or other source.

#### Ophavsret

Geodatastyrelsen har ophavsret til sine søkort, havneplaner og nautiske publikationer. Geodatastyrelsens ophavsret omfatter også enhver rettelse af dette materiale som angivet i nærværende publikation.

Ophavsretten omfatter enhver hel eller delvis gengivelse af materialet, herunder ved kopiering og tilgængeliggørelse i oprindelig eller ændret form.

Rettelserne i nærværende publikation må benyttes af den enkelte sejer/navigatør med henblik på opdatering/rettelse af vedkommendes retmæssige eksemplarer af søkort, havneplaner og nautiske publikationer fra Geodatastyrelsen.

Al øvrig benyttelse af rettelserne i nærværende publikation kræver en forudgående skriftlig tilladelse fra Geodatastyrelsen. Anmodning herom sendes til [gsthal@gst.dk](mailto:gsthal@gst.dk).

#### Copyright

All nautical charts, harbour charts and nautical publications published by the Danish Geodata Agency are protected by copyright. The Danish Geodata Agency's copyright includes any and all corrections to these charts and publications, including the contents of this publication.

The distribution of any partial or complete copy of the above-named charts, publications and corrections, whether by copying or by release of their contents in original or revised form, is prohibited.

The corrections in this publication are permitted for use by individual mariners or navigators in updating or correcting their legal copies of nautical charts, harbour charts and nautical publications published by the Danish Geodata Agency.

Any other use of the contents of this publication requires entry into a written contract with the Danish Geodata Agency. Requests for such contract entry can be sent to [gsthal@gst.dk](mailto:gsthal@gst.dk).

**Rettelse nr. /  
Correction no.**

Kort / Chart

**458** **List Ost Fyr E**  
60 Tilføj medfølgende udsnit 55°03'N 008°28'E  
*Insert accompanying block*

(NFS 41/13)

**459** **List West Fyr NW**  
60 Tilføj medfølgende udsnit 55°05'N 008°20'E  
*Insert accompanying block*

(NFS 41/13)

**460** **Nordsøen**  
93 (INT 1044) Ref. Søkortrettelser / Chart Corrections 28/296 2013  
Udtag på 1) - 7) / *Delete in 1) - 7)*

1) 55°48,561'N 004°52,081'E  
2) 55°24,268'N 005°03,629'E  
3) 55°24,343'N 005°03,499'E  
4) 55°42,481'N 004°02,037'E  
5) 56°13,256'N 003°43,708'E  
6) 56°09,079'N 004°11,293'E  
7) 55°43,858'N 004°50,959'E  
8) 55°40,63'N 004°55,18'E  
9) 55°49,04'N 004°53,81'E  
10) 55°24,64'N 005°01,99'E  
11) 55°42,72'N 004°03,83'E  
12) 56°13,52'N 003°45,48'E  
13) 56°09,32'N 004°13,01'E  
14) 55°44,15'N 004°52,74'E

Ret på 8) og 9) / *Amend in 8) and 9)* **Obstns**  
til / to **Obstn**

Udtag på 10) / *Delete in 10)* **Obstns**

Udtag på 11) - 14) / *Delete in 11) - 14)* **Obstn**

(41/1109 2013)

**461** **Rolf Oliefelt**  
93 (INT 1044) Udtag på 1) / *Delete in 1)*

Udtag på 2) *Delete in 2)*

Ret **Obstns** på 3) til **Obstn**  
*Amend Obstns in 3) to*

1) 55°35,625'N 004°30,030'E  
2) 55°35,597'N 004°30,000'E  
3) 55°35,34'N 004°31,93'E

(41/1110 og SFS, 11. oktober 2013)


**462** **Samsø Bælt. Sejerø W**  
102 (INT 1302) Ret / Amend





til / to





55°52,490'N 011°01,000'E

(41/1103 2013)

<b>463</b> 104	<b>Drogden Fyr W</b> Ret på 1) / <i>Amend in 1)</i>		1) 55°32,982'N 012°29,075'E
	til / to		
	Ret på 2) / <i>Amend in 2)</i>		2) 55°34,124'N 012°29,455'E
	til / to		
(41/1090 2013)			

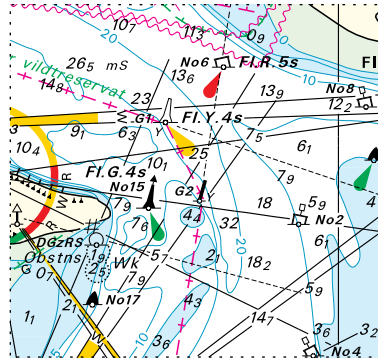
<b>464</b> 128 (INT 1379)	<b>Samsø Bælt. Sejerø W</b> Ret / Amend		VQ(9)10s	55°52,490'N 011°01,000'E
	til / to		Q(9)15s	
(41/1103 2013)				

<b>465</b> 132 (INT 1332)	<b>Vester Sandhage S</b> Ret på 1) / <i>Amend in 1)</i>		1) 55°32,982'N 012°29,075'E
	til / to		
	Ret på 2) / <i>Amend in 2)</i>		2) 55°34,124'N 012°29,455'E
	til / to		
(41/1090 2013)			

<b>466</b> 133 (INT 1333)	<b>Vester Sandhage S</b> Ret på 1) / <i>Amend in 1)</i>		1) 55°32,982'N 012°29,075'E
	til / to		
	Ret på 2) / <i>Amend in 2)</i>		2) 55°34,124'N 012°29,455'E
	til / to		
(41/1090 2013)			

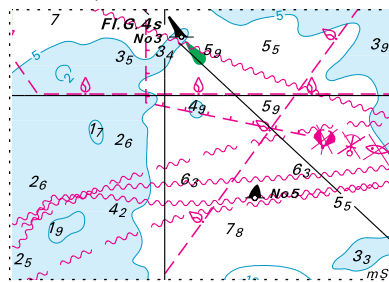
<b>467</b> 158 (INT 1376)	<b>Snævringen. Strib N</b> Ref. Søkortrettelser / <i>Chart Corrections</i> 18/154 2013 Udtag på 1) - 5) / <i>Delete in 1) - 5)</i>	Rec.St. ○	1) 55°32,727'N 009°45,650'E 2) 55°32,743'N 009°45,874'E 3) 55°32,757'N 009°46,130'E 4) 55°32,767'N 009°46,326'E 5) 55°32,777'N 009°46,644'E
(41/1097 2013)			

Udsnit kort/Block chart 60



Søkortrettelser/Chart Corrections 41/458 2013

Udsnit kort/Block chart 60



Søkortrettelser/Chart Corrections 41/459 2013

**HAVNEOPLYSNINGER***www.danskehavnelods.dk***Københavns Havn**

Afsnittet anmærkning opdateret.

*(41/1088 2013)***Nyborg Havn (Lindholm Terminalen)**

Anmærkning tilføjet.

*(41/1094 2013)***Langebrogade**

Anmærkning tilføjet.

*(41/1089 2013)***Odense Havn**

Anmærkning tilføjet.

*(41/1105 2013)***Lindø Industripark**

Anmærkning tilføjet

*(41/1105 2013)***Skovshoved Havn**

Anmærkning tilføjet.

*(41/1087 2013)***Lindø Terminalen**

Anmærkning tilføjet

*(41/1105 2013)***Svendborgsundbroen**

Anmærkning udtaget.

*(41/1096 2013)***Nyborg Havn (Avernakke Terminalen)**

Anmærkning tilføjet.

*(41/1094 2013)*