



SØKORTRETTELSE

DANISH CHART CORRECTIONS

3
2013

Rettelse nr. / Correction no.

15 - 24

Kort / Chart	Rettelse nr. / Correction no.	Kort / Chart	Rettelse nr. / Correction no.
100	15, 16	123	21
101 (INT 1301)	17, 18	124	22
102 (INT 1302)	19	1310	23
112 (INT 1380)	20	2100	24

Søkortrettelser / Danish Chart Corrections på / via

www.gst.dk

"Søkortrettelser" indeholder de officielle rettelser til danske, grønlandske og færøske søkort.
Oplysningerne i parentes efter rettelserne refererer til EFS (nr./løbenr. år) eller anden kilde.
"Chart Corrections" contains the official corrections to Danish, Greenland and Faroese charts.
The figures in brackets after the corrections refer to EFS (no./serial no. year) or other source.

Ophavsret

Geodatastyrelsen har ophavsret til sine søkort, havneplaner og nautiske publikationer. Geodatastyrelsens ophavsret omfatter også enhver rettelse af dette materiale som angivet i nærværende publikation.
Ophavsretten omfatter enhver hel eller delvis gengivelse af materialet, herunder ved kopiering og tilgængeliggørelse i oprindelig eller ændret form.
Rettelserne i nærværende publikation må benyttes af den enkelte sejer/navigatør med henblik på opdatering/rettelse af vedkommendes retmæssige eksemplarer af søkort, havneplaner og nautiske publikationer fra Geodatastyrelsen.
Al øvrig benyttelse af rettelserne i nærværende publikation kræver en forudgående skriftlig tilladelse fra Geodatastyrelsen. Anmodning herom sendes til gsthal@gst.dk.

Copyright

All nautical charts, harbour charts and nautical publications published by the Danish Geodata Agency are protected by copyright. The Danish Geodata Agency's copyright includes any and all corrections to these charts and publications, including the contents of this publication.
The distribution of any partial or complete copy of the above-named charts, publications and corrections, whether by copying or by release of their contents in original or revised form, is prohibited.
The corrections in this publication are permitted for use by individual mariners or navigators in updating or correcting their legal copies of nautical charts, harbour charts and nautical publications published by the Danish Geodata Agency.
Any other use of the contents of this publication requires entry into a written contract with the Danish Geodata Agency. Requests for such contract entry can be sent to gsthal@gst.dk.

Geodatastyrelsen, Ajourføring - Hav og Land, Rentemestervej 8, 2400 København NV, Tlf: 72 54 50 00, gsthal@gst.dk, www.gst.dk

Danish Geodata Agency, Data Maintenance - Sea and Land, Rentemestervej 8, 2400 Copenhagen NV, Denmark, Tel: +45 72 54 50 00, gsthal@gst.dk, www.gst.dk

Rettelse nr. /
Correction no.
 Kort / Chart

15 100	Læsø SW. Søndre Rønner Flak SSW Udvid dybdekurven på 1) til at omfatte 2) <i>Extend the depth contour in 1) to include 2)</i>		1) 57°07,532'N 010°47,358'E 2) 57°06,76'N 010°47,35'E
------------------	--	--	--

(GST, januar 2013)

16 100	Anholt WNW Tilføj dybden med tilhørende dybdekurve <i>Insert the depth with associated depth contour</i>	9 _s	56°45,68'N 010°54,87'E
------------------	---	----------------	------------------------

(GST, januar 2013)

17 101 (INT 1301)	Læsø SW. Søndre Rønner Flak SSW Tilføj dybden med tilhørende dybdekurve <i>Insert the depth with associated depth contour</i>	9 _s	57°06,76'N, 010°47,35'E
-----------------------------	--	----------------	-------------------------


(GST, januar 2013)

18 101 (INT 1301)	Anholt WNW Tilføj dybden med tilhørende dybdekurve <i>Insert the depth with associated depth contour</i>	9 _s	56°45,68'N 010°54,87'E
-----------------------------	---	----------------	------------------------

(GST, januar 2013)

19 102 (INT 1302)	Anholt WNW Tilføj dybden med tilhørende dybdekurve <i>Insert the depth with associated depth contour</i>	9 _s	56°45,68'N 010°54,87'E
-----------------------------	---	----------------	------------------------

(GST, januar 2013)

20 112 (INT 1380) Plan A	Sletterhage Tilføj medfølgende ny plan <i>Insert accompanying new plan</i> med tilhørende planramme <i>with associated reference frame</i>		
---------------------------------------	---	--	--

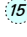
(GST, januar 2013)

21 123	Læsø SW. Søndre Rønner Flak SSW Ret dybden fra 10 ₁ og tilføj dybdekurve <i>Amend the depth 10₁ and insert depth contour</i>	9 _s	57°06,76'N, 010°47,35'E
------------------	---	----------------	-------------------------


(GST, januar 2013)

22
124 **Anholt WNW**
Tilføj dybden med tilhørende dybdekurve 9_s 56°45,68'N 010°54,87'E
Insert the depth with associated depth contour

(GST, januar 2013)

23
1310 **Nuuk E. Kangerluarsunnguaq (Kobbe-
fjord)**
Tilføj / *Insert*  ODAS 64°10,033'N 051°28,996'W

(3/133 2013)

24
2100 **Kap Farvel E**
Ref. Søkortrettelser / *Chart Corrections* 49/318 2004
Udtag / *Delete* Y  Fl.Y.4s 59°40,1'N 038°35,7'W

Målestationer
Recording Stations

(3/134 2013)

HAVNEOPLYSNINGER***www.danskehavnelods.dk******Den danske Havnelods,
Erhvervshavne*****Assens Havn**

Anmærkning tilføjet.

*(3/128 2013)***Side 490 - Vang Pier**Opdater afsnittet Havnen og plan i overens-
stemmelse med www.danskehavnelods.dk*(3/120 og 121 2013)***Onsevig Havn**

Anmærkning tilføjet.

*(3/125 2013)***Jyllinge Lystbådehavn**

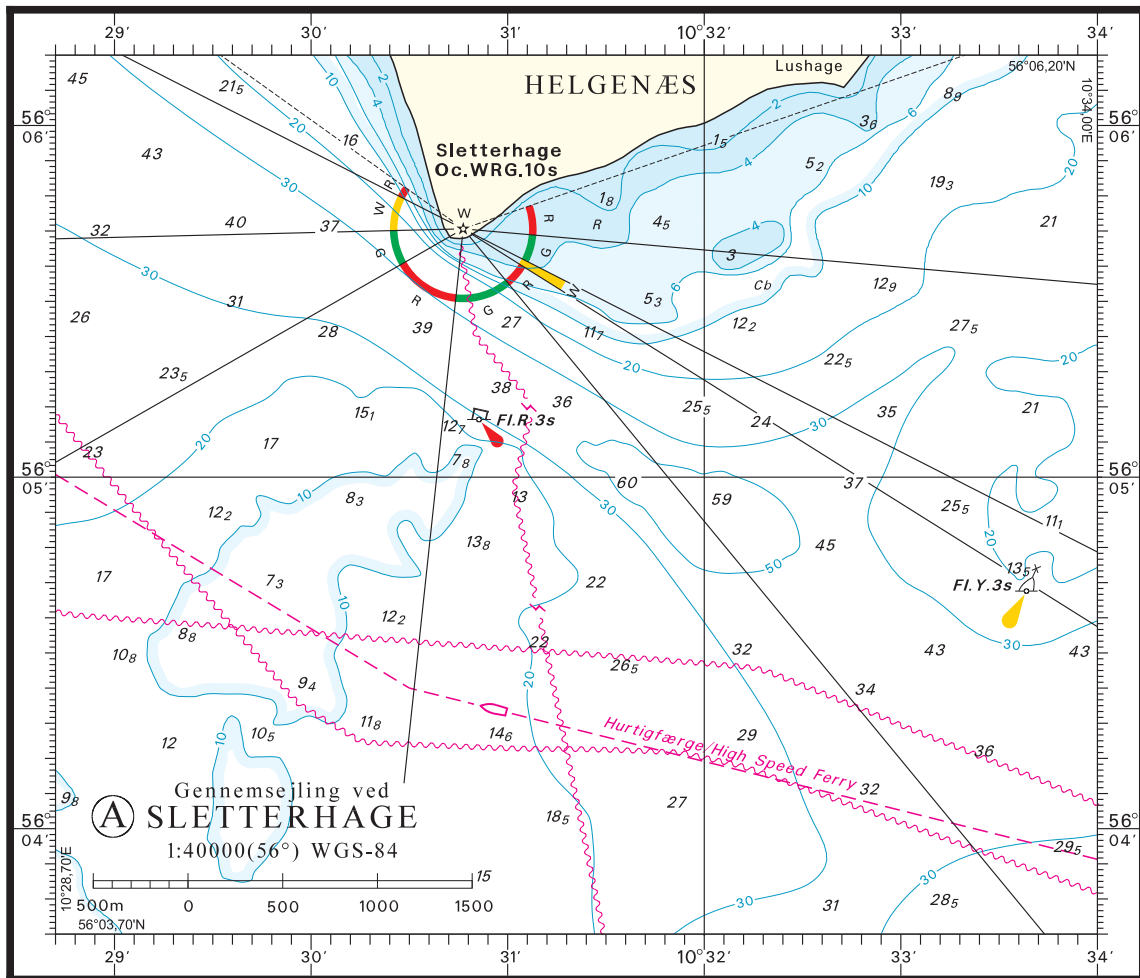
Afsnittet Havneområde opdateret. Afsnittet

Særlige bestemmelser tilføjet. Plan opdateret.

*(2/118 2013)***Vang Pier**

Afsnittet Havnen opdateret. Plan opdateret.

(3/120 og 121 2013)



Søkortrettelser / Chart Corrections 3/20 2013

Produktkatalog 2012

Side 9 - Indeks 1 Danmark

Erstat/tilføj medfølgende rækker i tabellen.

104		Østersøen. Femern Bælt – Sundet	1:200 000
		Ⓐ SOUNDREP Operational Area	

Side 12 og 13 - Indeks 2 Danmark

Erstat/tilføj medfølgende rækker i tabellen.

131	1331	Sundet, N-lige del / Sundet, Northern Part	1:75 000
		Ⓐ Helsingør – Helsingborg	1:40 000
		Ⓑ Helsingør	1:8 000
		Ⓒ SOUNDREP Operational Area	
132	1332	Sundet, S-lige del	1:75 000
		Ⓐ Køge	1:10 000
		Ⓑ SOUNDREP Operational Area	
133	1333	Sundet, midterste del	1:50 000
		Ⓐ Dragør	1:8 000
		Ⓑ Kalvebodbroens gennemsejlingsfag	
		Ⓒ Øresundsbroen	1:12 500
		Ⓓ SOUNDREP Operational Area	
144		Storebælt. Nakskov Fjord	1:20 000
		Ⓐ Nakskov Havn	1:10 000
		Ⓑ Vigeplads / Lay-By	1:5 000
		Ⓒ Vigeplads / Lay-By	1:5 000

Side 23 og 24 - Indeks Grønland

Erstat/tilføj medfølgende rækker i tabellen.

1151	Umiarsualiviit assingi (Havneplaner / Harbour plans)	WGS-84	
	Ⓐ Qaqortoq (Julianehåb)		1:2 500
	Ⓑ Matu Løb		1:10 000
	Ⓒ Narsaq		1:5 000
	Ⓓ Narsaq		1:25 000
	Ⓔ Narsarsuaq		1:2 500
	Ⓕ Qassimiut		1:6 000
	Ⓖ Simiutaq		1:10 000
	Ⓗ Qassiisaa (Stephensen Havn)		1:20 000
1335	Maniitsoq (Sukkertoppen)	WGS-84	1:40 000

Side 23 - Indeks Grønland

Udtag kort 1160 - Angissoq Havn.

UDGIVELSER / PUBLICATIONS**Rettelse / Correction**Ref.: Søkortrettelser / *Chart Corrections* 1-2 2013

Kort / Chart	Titel og bemærkninger / Title and remarks	Skala / Scale	Udgave Edition
1335	Maniitsoq (Sukkertoppen)	1:40 000	1 2012