



# SØKORTRETTELSER

## DANISH CHART CORRECTIONS

35  
2013

Rettelse nr. / Correction no. 371 - 381

Kort / Chart	Rettelse nr. / Correction no.	Kort / Chart	Rettelse nr. / Correction no.
104	371	142 (INT 1368)	376
112 (INT 1380)	372	143 (INT 1369)	377
118	373	145 (INT 1371)	378
128 (INT 1379)	374	171	379, 380
141 (INT 1370)	375	188	381

### Søkortrettelser / Danish Chart Corrections på / via

[www.gst.dk](http://www.gst.dk)

"Søkortrettelser" indeholder de officielle rettelser til danske, grønlandske og færøske søkort.

Oplysningerne i parentes efter rettelserne refererer til EFS (nr./løbenr. år) eller anden kilde.

"Chart Corrections" contains the official corrections to Danish, Greenland and Faroese charts.

The figures in brackets after the corrections refer to EFS (no./serial no. year) or other source.

#### Ophavsret

Geodatastyrelsen har ophavsret til sine søkort, havneplaner og nautiske publikationer. Geodatastyrelsens ophavsret omfatter også enhver rettelse af dette materiale som angivet i nærværende publikation.

Ophavsretten omfatter enhver hel eller delvis gengivelse af materialet, herunder ved kopiering og tilgængeliggørelse i oprindelig eller ændret form.

Rettelserne i nærværende publikation må benyttes af den enkelte sejer/navigatør med henblik på opdatering/rettelse af vedkommendes retmæssige eksemplarer af søkort, havneplaner og nautiske publikationer fra Geodatastyrelsen.

Al øvrig benyttelse af rettelserne i nærværende publikation kræver en forudgående skriftlig tilladelse fra Geodatastyrelsen. Anmodning herom sendes til [gsthal@gst.dk](mailto:gsthal@gst.dk).

#### Copyright





All nautical charts, harbour charts and nautical publications published by the Danish Geodata Agency are protected by copyright. The Danish Geodata Agency's copyright includes any and all corrections to these charts and publications, including the contents of this publication.

The distribution of any partial or complete copy of the above-named charts, publications and corrections, whether by copying or by release of their contents in original or revised form, is prohibited.

The corrections in this publication are permitted for use by individual mariners or navigators in updating or correcting their legal copies of nautical charts, harbour charts and nautical publications published by the Danish Geodata Agency.

Any other use of the contents of this publication requires entry into a written contract with the Danish Geodata Agency. Requests for such contract entry can be sent to [gsthal@gst.dk](mailto:gsthal@gst.dk).

**Rettelse nr. /**  
**Correction no.**  
 Kort / Chart

<b>371</b> 104	<b>Kullgrund Fyr</b> Ref. Søkortrettelser / Chart Corrections 29/322 2013 Ret / Amend	Iso.WRG.4s 16-12M	55°17,9'N 013°19,3'E
	til / to	Iso.WRG.4s 8-4M	(Ufs 460/8886 2013)
<b>372</b> 112 (INT 1380)	<b>Ebeltoft Vig Fyr SW</b> Tilføj / Insert	Afm. / Buoyed 	56°12,95'N 010°35,73'E
			(35/924 2013)
<b>373</b> 118	<b>Veddelev Flade E</b> Udtag / Delete	Rec. St. 	55°41,501'N 012°04,841'E
			(35/919 2013)
<b>374</b> 128 (INT 1379)	<b>Røsnæs SE</b> Tilføj / Insert	 (1.4. -15.11.)	55°42,738'N 011°00,169'E
			(35/913 2013)
<b>375</b> 141 (INT 1370)	<b>Røsnæs SE</b> Tilføj / Insert	 (1.4. -15.11.)	55°42,738'N 011°00,169'E
			(35/913 2013)
<b>376</b> 142 (INT 1368)	<b>Omø Fyr NW</b> Tilføj dybde og ret tilhørende dybdekurve på 1) <i>Insert depth and amend associated depth contour in 1)</i>	8 <sub>6</sub>	1) 55°10,345'N 011°05,795'E 2) 55°10,208'N 011°04,821'E
	Tilføj dybde med tilhørende dybdekurve på 2) <i>Insert depth with associated depth contour in 2)</i>	9 <sub>4</sub>	(GST, august 2013)

<b>377</b> 143 (INT 1369)	<b>Omø Fyr NW</b> Tilføj dybde og ret tilhørende dybdekurve på 1) <i>Insert depth and amend associated depth contour in 1)</i>	8 <sub>6</sub>	1) 55°10,345'N 011°05,795'E 2) 55°10,208'N 011°04,821'E
	Tilføj dybde med tilhørende dybdekurve på 2) <i>Insert depth with associated depth contour in 2)</i>	9 <sub>4</sub>	
<i>(GST, august 2013)</i>			
<b>378</b> 145 (INT 1371)	<b>Kirke Bugt SE</b> Tilføj / <i>Insert</i>	Δ (1.4. -15.11.)	55°42,738'N 011°00,169'E
<i>(35/913 2013)</i>			
<b>379</b> 171	<b>Svendborg Havn</b> Tilføj medfølgende udsnit <i>Insert accompanying block</i>		55°03,5'N 010°37,5'E
<i>(GST, august 2013)</i>			
<b>380</b> 171	<b>Tåsinge E. Troense SE</b> Ref. Søkortrettelser / <i>Chart Corrections</i> 5/41 2013 Ret / <i>Amend</i>	<b>Iso.R.2s 15m 14M</b>	55°01,666'N 010°39,403'E
	til / <i>to</i>	<b>Iso.R.2s 11m 14M</b>	
<i>(GST, september 2013)</i>			
<b>381</b> 188	<b>Kullagrund Fyr</b> Ref. Søkortrettelser / <i>Chart Corrections</i> 29/326 2013 Ret / <i>Amend</i>	<b>Iso.WRG.4s 18m 16M</b>	55°17,9'N 013°19,3'E
	til / <i>to</i>	<b>Iso.WRG.4s 8-4M</b>	
<i>(Ufs 460/8886 2013)</i>			

---

**HAVNEOPLYSNINGER*****www.danskehavnelods.dk*****Københavns Havn**

Anmærkninger opdateret.

*(35/909 og 910 2013)***Skagen Havn**

Anmærkning tilføjet.

*(35/925 2013)***Storebæltsbroen (Vestbroen)**

Anmærkning tilføjet.

*(35/915 2013)***Svendborg Havn**

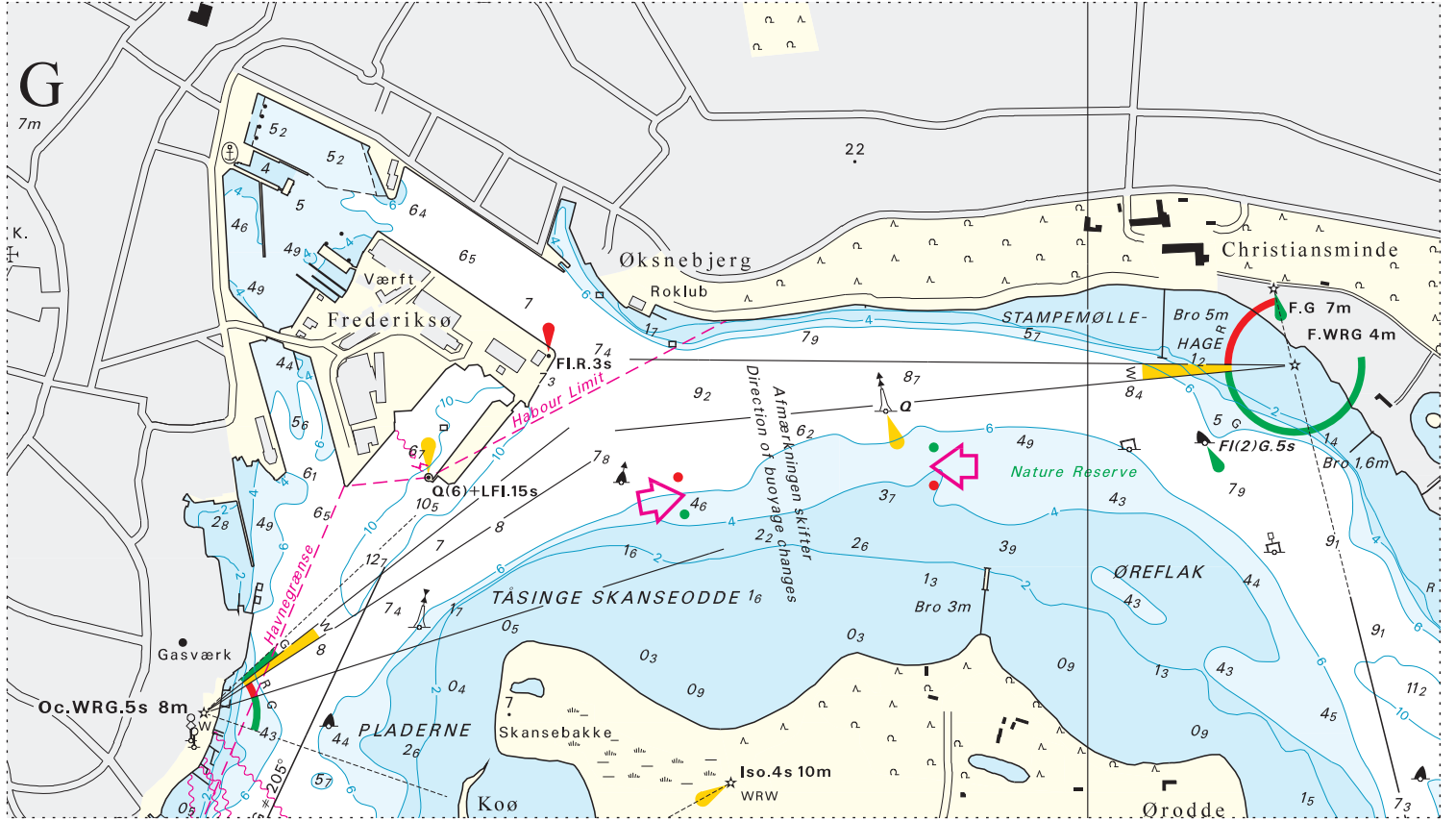
Plan opdateret.

*(GST, august 2013)***Thorsminde Havn**

Afsnittene Fartbegrænsning, Havnekontor og Særlige bestemmelser er opdateret.

*(34/900 2013)****Den danske Havnelods,  
Erhvervshavne*****Side 450 - Svendborg Havn**Opdater planen i overensstemmelse med [www.danskehavnelods.dk](http://www.danskehavnelods.dk).*(GST, august 2013)***Side 478 - Thorsminde Havn**Opdater planen i overensstemmelse med [www.danskehavnelods.dk](http://www.danskehavnelods.dk).*(34/900 2013)*

Udsnit kort/Block chart 171



Søkortrettelser/Chart Corrections 35/379 2013

## UDGIVELSER / PUBLICATIONS

### Nye udgaver udkommer / New editions to be published

Kort / Chart	Titel og bemærkninger / Title and remarks	Skala / Scale	Udgave Edition
134 (INT 1334)	<b>Sundet. Københavns Havn</b> Ⓐ Knippelsbros gennemsejlingsfag Ⓑ Langebro gennemsejlingsfag Ⓒ Bryggebroens gennemsejlingsfag Ⓓ Slusen og Sjællandsbroens gennemsejlingsfag Ⓔ Teglværksbroens gennemsejlingsfag	1:12 500 1:2 000 1:2 000 1:3 000 1:3 000 1:1 500	16 2013
	<p>Kortet forventes udgivet ultimo september 2013. Med udgivelsen vil tidligere udgave af kortet blive annulleret.</p> <p><i>The chart is scheduled for publication at the end of September 2013. On publication the former edition of the chart will be cancelled.</i></p>		
142 (INT 1368)	<b>Storebælt, S-lige del</b>	1:75 000	21 2013
	<p>Kortet forventes udgivet primo oktober 2013. Med udgivelsen vil tidligere udgave af kortet blive annulleret.</p> <p><i>The chart is scheduled for publication in the beginning of October 2013. On publication the former edition of the chart will be cancelled.</i></p>		
144	<b>Storebælt. Nakskov Fjord</b> Ⓐ Nakskov Ⓑ Vigeplads / Lay-By Ⓒ Vigeplads / Lay-By	1:20 000 1:10 000 1:5 000 1:5 000	6 2013
	<p>Kortet forventes udgivet primo oktober 2013. Med udgivelsen vil tidligere udgave af kortet blive annulleret.</p> <p><i>The chart is scheduled for publication in the beginning of October 2013. On publication the former edition of the chart will be cancelled.</i></p>		
196	<b>Østersøen. Femern Bælt</b> Ⓐ Rødbyhavn	1:75 000 1:12 500	10 2013
	<p>Kortet forventes udgivet primo oktober 2013. Med udgivelsen vil tidligere udgave af kortet blive annulleret.</p> <p><i>The chart is scheduled for publication in the beginning of October 2013. On publication the former edition of the chart will be cancelled.</i></p>		

---

**DIVERSE MEDDELELSER / MISCELLANEOUS INFORMATION****Københavns Havn, indsejlingen**

25. september 2013 ændres Trekroner Fyr og Ankerplads No 2 og samtidig tændes København Nord Fyr. Ændringerne fremgår af medfølgende udsnit af kort 133. Udsnittet er kun vejledende og må ikke benyttes til navigation.

(36/935, 936 og 938 2013)

**Port of Copenhagen, approach**

*25 September 2013 changes will be made to Trekroner Light and Anchorage No 2. At the same time København Nord Light will be lit. The amendments are shown in accompanying block of chart 133 (INT 1333). The block is only indicative and must not be used for navigation.*

(36/935, 936 and 938 2013)

