



SØKORTRETTELSER

DANISH CHART CORRECTIONS

34
2013

Rettelse nr. / Correction no. 367 - 370

| Kort / Chart | Rettelse nr. / Correction no. | Kort / Chart | Rettelse nr. / Correction no. |
|--------------|-------------------------------|----------------|-------------------------------|
| 61 | 367 | 143 (INT 1369) | 369 |
| 104 | 368 | 188 | 370 |

Søkortrettelser / Danish Chart Corrections på / via

www.gst.dk

"Søkortrettelser" indeholder de officielle rettelser til danske, grønlandske og færøske søkort.

Oplysningerne i parentes efter rettelserne refererer til EFS (nr./løbenr. år) eller anden kilde.

"Chart Corrections" contains the official corrections to Danish, Greenland and Faroese charts.

The figures in brackets after the corrections refer to EFS (no./serial no. year) or other source.

Ophavsret

Geodatastyrelsen har ophavsret til sine søkort, havneplaner og nautiske publikationer. Geodatastyrelsens ophavsret omfatter også enhver rettelse af dette materiale som angivet i nærværende publikation.

Ophavsretten omfatter enhver hel eller delvis gengivelse af materialet, herunder ved kopiering og tilgængeliggørelse i oprindelig eller ændret form.

Rettelserne i nærværende publikation må benyttes af den enkelte sejer/navigatør med henblik på opdatering/rettelse af vedkommendes retmæssige eksemplarer af søkort, havneplaner og nautiske publikationer fra Geodatastyrelsen.

Al øvrig benyttelse af rettelserne i nærværende publikation kræver en forudgående skriftlig tilladelse fra Geodatastyrelsen. Anmodning herom sendes til gsthal@gst.dk.

Copyright

All nautical charts, harbour charts and nautical publications published by the Danish Geodata Agency are protected by copyright. The Danish Geodata Agency's copyright includes any and all corrections to these charts and publications, including the contents of this publication.

The distribution of any partial or complete copy of the above-named charts, publications and corrections, whether by copying or by release of their contents in original or revised form, is prohibited.

The corrections in this publication are permitted for use by individual mariners or navigators in updating or correcting their legal copies of nautical charts, harbour charts and nautical publications published by the Danish Geodata Agency.

Any other use of the contents of this publication requires entry into a written contract with the Danish Geodata Agency. Requests for such contract entry can be sent to gsthal@gst.dk.

Rettelse nr. /
Correction no.
 Kort / Chart

| | | | |
|------------------|---|--|----------------------|
| 367 61 | Esbjerg S Tilføj medfølgende udsnit <i>Insert accompanying block</i> | | 55°27,5'N 008°26,0'E |
|------------------|---|--|----------------------|

(GST, august 2013)

| | | | |
|-------------------|---|--|--|
| 368 104 | Kriegers Flak SE Ref. Søkortrettelser / Chart Corrections 25/244 2013 Tilføj / <i>Insert</i> | | |
|-------------------|---|--|--|

| | |
|----------------------------|-----------------------------|
| <i>Recording Station</i> ○ | 1) 55°00,925'N 013°14,248'E |
| | 2) 54°57,491'N 013°10,308'E |
| | 3) 54°56,727'N 013°05,575'E |
| | 4) 54°58,900'N 013°06,477'E |

(34/884 2013)

| | | | |
|------------------------------|--|-----------------|------------------------|
| 369 143 (INT 1369) | Østerrenden S Tilføj dybde / <i>Insert depth</i> | 29 _s | 55°18,026'N 011°02,226 |
|------------------------------|--|-----------------|------------------------|

(GST, august 2013)

| | | | |
|-------------------|---|--|--|
| 370 188 | Kriegers Flak SE Ref. Søkortrettelser / Chart Corrections 25/259 2013 Tilføj / <i>Insert</i> | | |
|-------------------|---|--|--|

| | |
|----------------------------|-----------------------------|
| <i>Recording Station</i> ○ | 1) 55°00,925'N 013°14,248'E |
| | 2) 54°57,491'N 013°10,308'E |
| | 3) 54°56,727'N 013°05,575'E |
| | 4) 54°58,900'N 013°06,477'E |

(34/884 2013)

HAVNEOPLYSNINGER

www.danskehavnelods.dk

Agger Havn

Anmærkning tilføjet.

(34/896 2013)

Skagen Havn

Anmærkninger tilføjet.

(34/893 og 894 2013)

Hvidovre Lystbådehavn

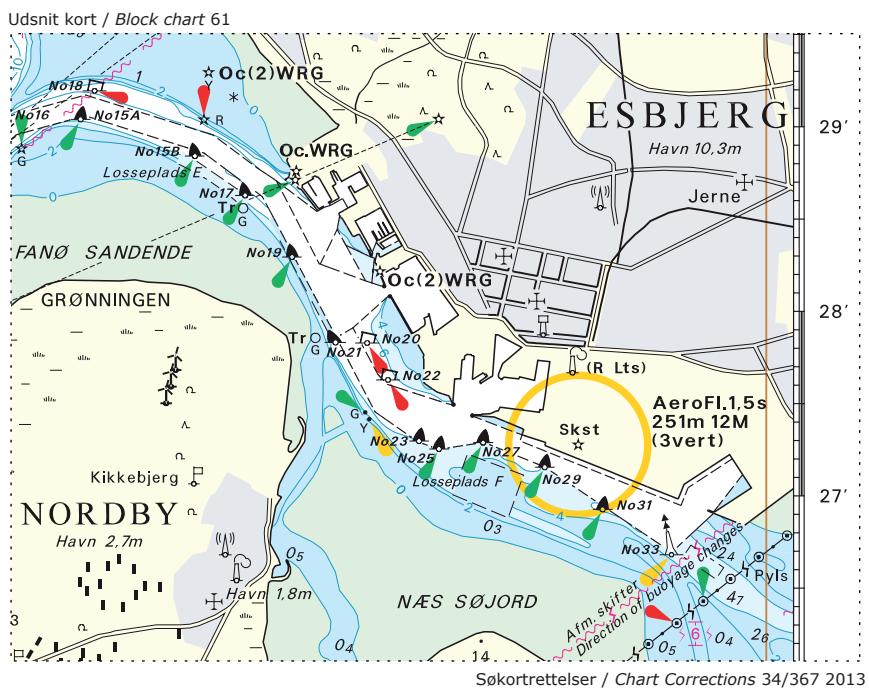
Afsnittene Havneområde, Særlige bestemmelser, Havnekontor, Fartbegrænsning og Ressourcer opdateret. Afsnittet Største skibe udtaget. Plan opdateret.

(18/449 og Hvidovre Sejlklub Suset, juni 2013)

Thyborøn Havn

Anmærkning tilføjet.

(34/897 2013)



UDGIVELSER / PUBLICATIONS**Kort tilbagekaldt / Chart revoked**

Ref. Søkortrettelser / Chart Corrections 29 2013

Danmark

Kort 60, Nordsøen. Fanø - Sylt. 10. udgave juli 2013

Ovennævnte kort er optrykt uden visse generelle opdateringer. Ved henvendelse til forhandlerne kan kortet vederlagsfrit ombyttes til 11. udgave august 2013. Geodatastyrelsen dækker omkostningerne i forbindelse med ombytning af 10. udgave til 11. udgave. Ombytning kan finde sted til og med 31. december 2013.

Denmark

Chart 60, Nordsøen. Fanø - Sylt. 10th Edition July 2013

The above mentioned chart has been printed without certain general updates. By contacting the dealers, the chart may be exchanged for 11th Edition August 2013 free of charge. The Danish Geodata Agency will cover the cost of replacement of 10th edition by 11th edition. Exchange may take place up to and including 31 December 2013.

(GST, august 2013)