



SØKORTRETTELSESR

DANISH CHART CORRECTIONS

33
2013

Rettelse nr. / Correction no. 363 - 366

Kort / Chart	Rettelse nr. / Correction no.	Kort / Chart	Rettelse nr. / Correction no.
116	363	154	365
117	364	159 (INT 1374)	366

Søkortrettelser / Danish Chart Corrections på / via

www.gst.dk

"Søkortrettelser" indeholder de officielle rettelser til danske, grønlandske og færøske søkort.

Oplysningerne i parentes efter rettelserne refererer til EFS (nr./løbenr. år) eller anden kilde.

"Chart Corrections" contains the official corrections to Danish, Greenland and Faroese charts.

The figures in brackets after the corrections refer to EFS (no./serial no. year) or other source.

Ophavsret

Geodatastyrelsen har ophavsret til sine søkort, havneplaner og nautiske publikationer. Geodatastyrelsens ophavsret omfatter også enhver rettelse af dette materiale som angivet i nærværende publikation.

Ophavsretten omfatter enhver hel eller delvis gengivelse af materialet, herunder ved kopiering og tilgængeliggørelse i oprindelig eller ændret form.

Rettelserne i nærværende publikation må benyttes af den enkelte sejer/navigatør med henblik på opdatering/rettelse af vedkommendes retmæssige eksemplarer af søkort, havneplaner og nautiske publikationer fra Geodatastyrelsen.

Al øvrig benyttelse af rettelserne i nærværende publikation kræver en forudgående skriftlig tilladelse fra Geodatastyrelsen. Anmodning herom sendes til gsthal@gst.dk.

Copyright

All nautical charts, harbour charts and nautical publications published by the Danish Geodata Agency are protected by copyright. The Danish Geodata Agency's copyright includes any and all corrections to these charts and publications, including the contents of this publication.

The distribution of any partial or complete copy of the above-named charts, publications and corrections, whether by copying or by release of their contents in original or revised form, is prohibited.

The corrections in this publication are permitted for use by individual mariners or navigators in updating or correcting their legal copies of nautical charts, harbour charts and nautical publications published by the Danish Geodata Agency.

Any other use of the contents of this publication requires entry into a written contract with the Danish Geodata Agency. Requests for such contract entry can be sent to gsthal@gst.dk.

Rettelse nr. /
Correction no.
Kort / Chart

363 **Hundested Havn**
116 Erstat planen med medfølgende plan
Plan A *Replace the plan by accompanying plan*

(NIRAS, juli og GST, august 2013)

364 **Hundested Havn**
117 Erstat planen med medfølgende plan
Plan A *Replace the plan by accompanying plan*

(NIRAS, juli og GST, august 2013)

365 **Holnishaken S**
154 Tilføj / *Insert*



54°52,18'N 009°37,07'E

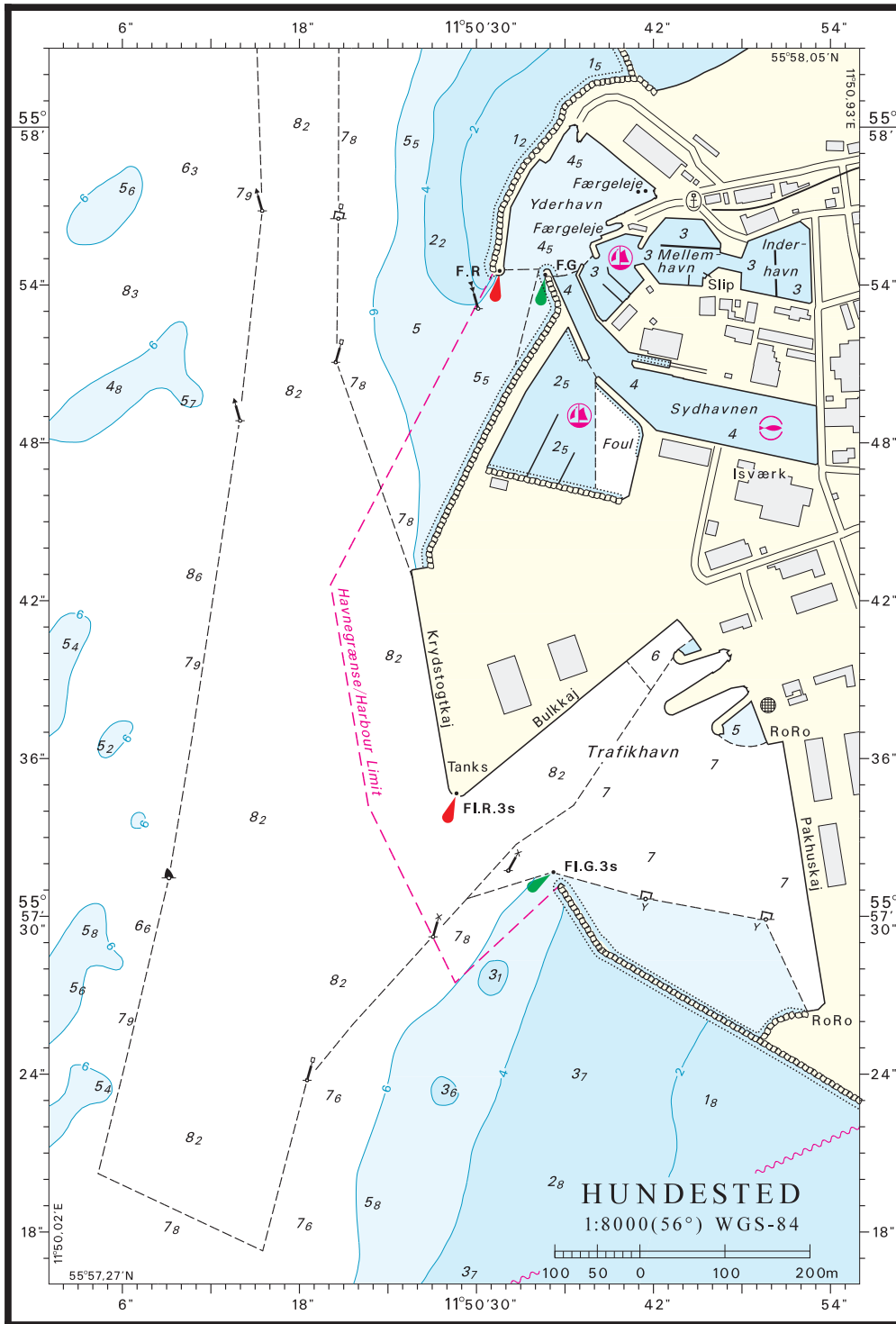
(Nfs 33/13)

366 **Aabenraa Sydhavn**
159 (INT 1374) Ret dybderne i bassinet fra 4 til
Plan A *Amend depth in the basin from 4 to*

3

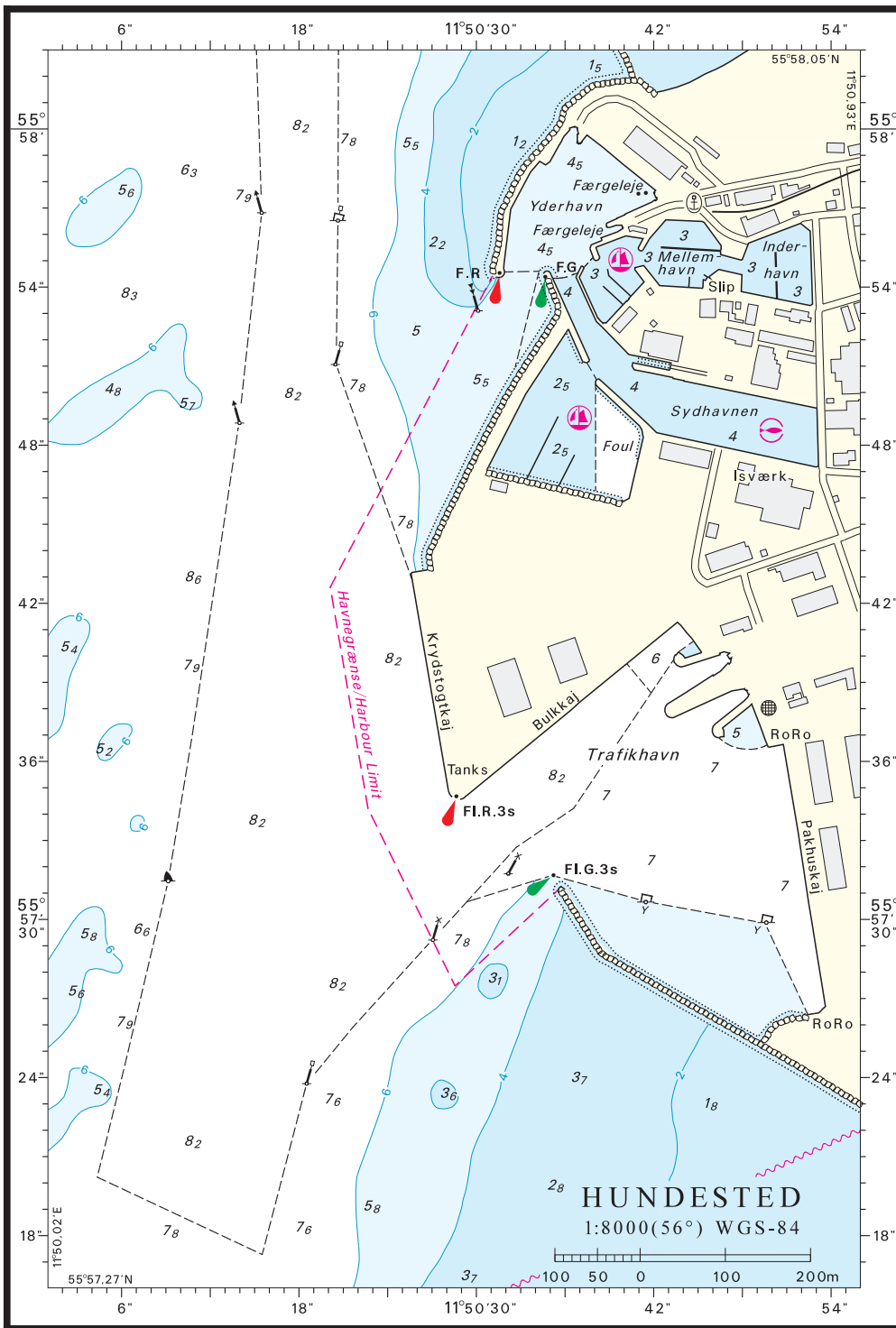
55°02,44'N 009°25,45'E

(33/868 2013)



© Geodatastyrelsen

Søkortrettelser / Chart Corrections 33/363 2013



© Geodatastyrelsen

Søkortrettelser/Chart Corrections 33/364 2013

HAVNEOPLYSNINGER

www.danskehavnelods.dk

Frederikshavn Havn

Anmærkning udtaget.

(33/871 2013)

Hundested Havn

Plan opdateret.

(NIRAS, juli og GST, august 2013)

Københavns Havn

Anmærkning opdateret.

(33/861 og 862 2013)

Thorsminde Havn

Plan opdateret. Afsnittene Havnekontor, Havn, Dybder, Største skibe, Ressourcer og Særlige bestemmelser er opdateret. Afsnittet Ledninger er udtaget. Anmærkning er udtaget.

(Thorsminde Havn, august og 33/878 2013)

Thyborøn Havn

Anmærkning tilføjet.

(33/874 2013)

Tårs Fiskeri- og Lystbådehavn

Anmærkning udtaget.

(33/866 2013)

Tårs Færgehavn

Anmærkning udtaget.

(33/866 2013)

Aabenraa Havn

Plan opdateret. Anmærkning udtaget.

(33/868 2013)

Den danske Havnelods Erhvervshavne

Side 204 - Hundested Havn

Opdater planen i overensstemmelse med www.danskehavnelods.dk.

(NIRAS, juli og GST, august 2013)

Side 478 - Thorsminde Havn

Opdater afsnittene Havnekontor, Havn, Dybder, Største skibe, Ressourcer og Særlige bestemmelser, opdater planen og udtag afsnittet Ledninger i overensstemmelse med www.danskehavnelods.dk.

(Thorsminde Havn, august 2013)

Side 514 - Aabenraa Havn

Opdater planen i overensstemmelse med www.danskehavnelods.dk.

(33/868 2013)

UDGIVELSER / PUBLICATIONS**Kort tilbagekaldes / Chart to be revoked**

Ref. Søkortrettelser / *Chart Corrections* 29 2013

Danmark

Kort 60, Nordsøen. Fanø – Sylt. 10. udgave juli 2013

Ovennævnte kort er optrykt uden visse generelle opdateringer. En ny udgave af kortet vil derfor blive udgivet ultimo august 2013. Ved henvendelse til forhandlerne vil kortet herefter vederlagsfrit kunne ombyttes til 11. udgave august 2013.

Denmark

Chart 60, Nordsøen. Fanø – Sylt. 10th Edition July 2013

The above mentioned chart has been printed without certain general updates. A new edition of the chart will therefore be published at the end of August 2013. By contacting the dealers, the chart may subsequently be exchanged for 11th Edition August 2013 free of charge.

(GST, august 2013)