



SØKORTRETTELSE

DANISH CHART CORRECTIONS

32
2013

Rettelse nr. / Correction no. 354 - 362

Kort / Chart	Rettelse nr. / Correction no.	Kort / Chart	Rettelse nr. / Correction no.
60	354	108 (INT 1448)	359
93 (INT 1044)	355	132 (INT 1332)	360, 361
94 (INT 1411)	356	152 (INT 1373)	362
95 (INT 1451)	357, 358		

Søkortrettelser / Danish Chart Corrections på / via

www.gst.dk

"Søkortrettelser" indeholder de officielle rettelser til danske, grønlandske og færøske søkort.

Oplysningerne i parentes efter rettelserne refererer til EFS (nr./løbenr. år) eller anden kilde.

"Chart Corrections" contains the official corrections to Danish, Greenland and Faroese charts.

The figures in brackets after the corrections refer to EFS (no./serial no. year) or other source.

Ophavsret

Geodatastyrelsen har ophavsret til sine søkort, havneplaner og nautiske publikationer. Geodatastyrelsens ophavsret omfatter også enhver rettelse af dette materiale som angivet i nærværende publikation.

Ophavsretten omfatter enhver hel eller delvis gengivelse af materialet, herunder ved kopiering og tilgængeliggørelse i oprindelig eller ændret form.

Rettelserne i nærværende publikation må benyttes af den enkelte sejer/navigatør med henblik på opdatering/rettelse af vedkommendes retmæssige eksemplarer af søkort, havneplaner og nautiske publikationer fra Geodatastyrelsen.

Al øvrig benyttelse af rettelserne i nærværende publikation kræver en forudgående skriftlig tilladelse fra Geodatastyrelsen. Anmodning herom sendes til gsthal@gst.dk.

Copyright

All nautical charts, harbour charts and nautical publications published by the Danish Geodata Agency are protected by copyright. The Danish Geodata Agency's copyright includes any and all corrections to these charts and publications, including the contents of this publication.

The distribution of any partial or complete copy of the above-named charts, publications and corrections, whether by copying or by release of their contents in original or revised form, is prohibited.

The corrections in this publication are permitted for use by individual mariners or navigators in updating or correcting their legal copies of nautical charts, harbour charts and nautical publications published by the Danish Geodata Agency.

Any other use of the contents of this publication requires entry into a written contract with the Danish Geodata Agency. Requests for such contract entry can be sent to gsthal@gst.dk.

**Rettelse nr. /
Correction no.**

Kort / Chart

354 60	Rømø S. Rømø Dyb WSW Tilføj / Insert		55°02,55'N 008°27,71'E (NfS 32/13)
355 93 (INT 1044)	Rømø W Ref. Søkortrettelser / Chart Corrections 51-52/449 2013 Tilføj / Insert	 SylWin alpha	55°03,80'N 007°14,54'E (NfS 32/13)
356 94 (INT 1411)	Rømø W Tilføj medfølgende udsnit Insert accompanying block		55°04,56'N 007°15,37'E (NfS 32/13)
357 95 (INT 1451)	Esbjerg Tilføj medfølgende udsnit Insert accompanying block		55°26,80'N 008°27,57'E (32/857 og Esbjerg Havn, 2013)
358 95 (INT 1451) Plan B	Esbjerg Syd Erstat planen med medfølgende plan Replace the plan with accompanying plan		 (32/857 og Esbjerg Havn, 2013)
359 108 (INT 1448) Plan A	Sælhundeholm Løb Tilføj medfølgende udsnit Insert accompanying block		56°38,46'N 008°15,80'E (32/855 2013)
360 132 (INT 1332) Plan A	Køge Erstat planen med medfølgende plan Replace the plan with accompanying plan		 (GST, august 2013)
361 132 (INT 1332) Plan C	Indsejling til Køge Tilføj medfølgende nye plan Insert accompanying new plan med tilhørende planramme with associated reference frame		 (32/840 2013 og Aarsleff, august 2013)

362

152 (INT 1373)

Plan B

Bjørnø N


Ref. Søkortrettelser / Chart Corrections 16/143 2013

Flyt fra 1) til 2)

Move from 1) to 2)

Flyt fra 3) til 4)

Move from 3) to 4)

Fl.G.5s 1) 55°04,405'N 010°14,264'E
korrigeret / corrected position

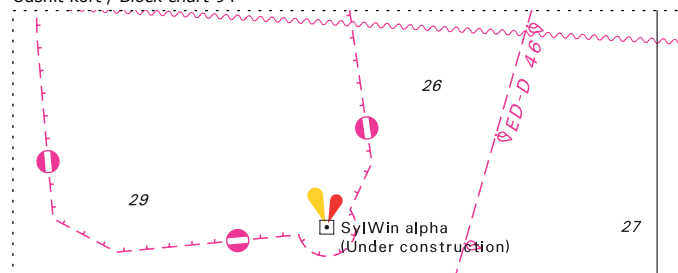
2) 55°04,331'N 010°14,164'E

3) 55°04,395'N 010°14,018'E
korrigeret / corrected position

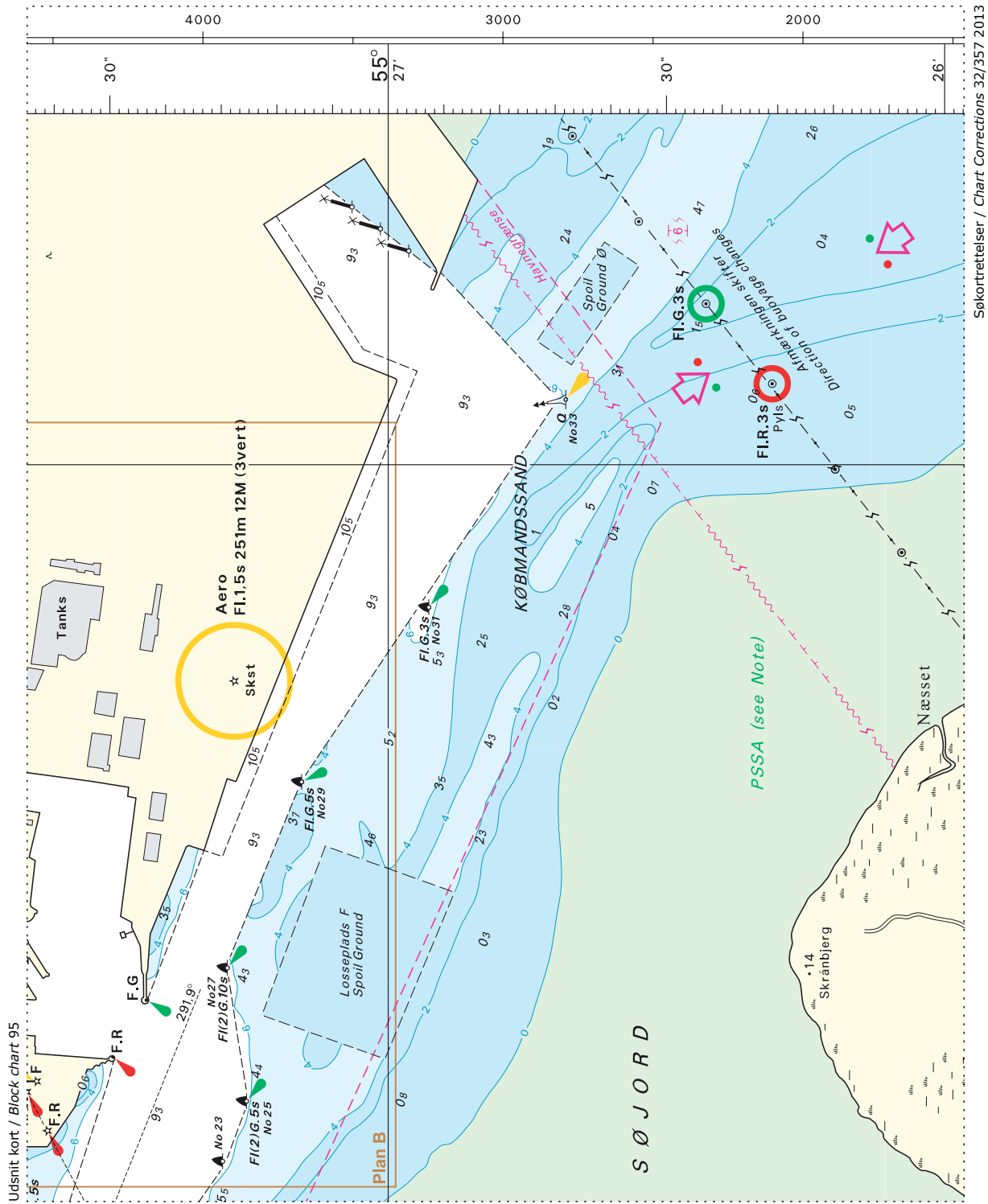
4) 55°04,404'N 010°14,117'E

(16/394 2013)

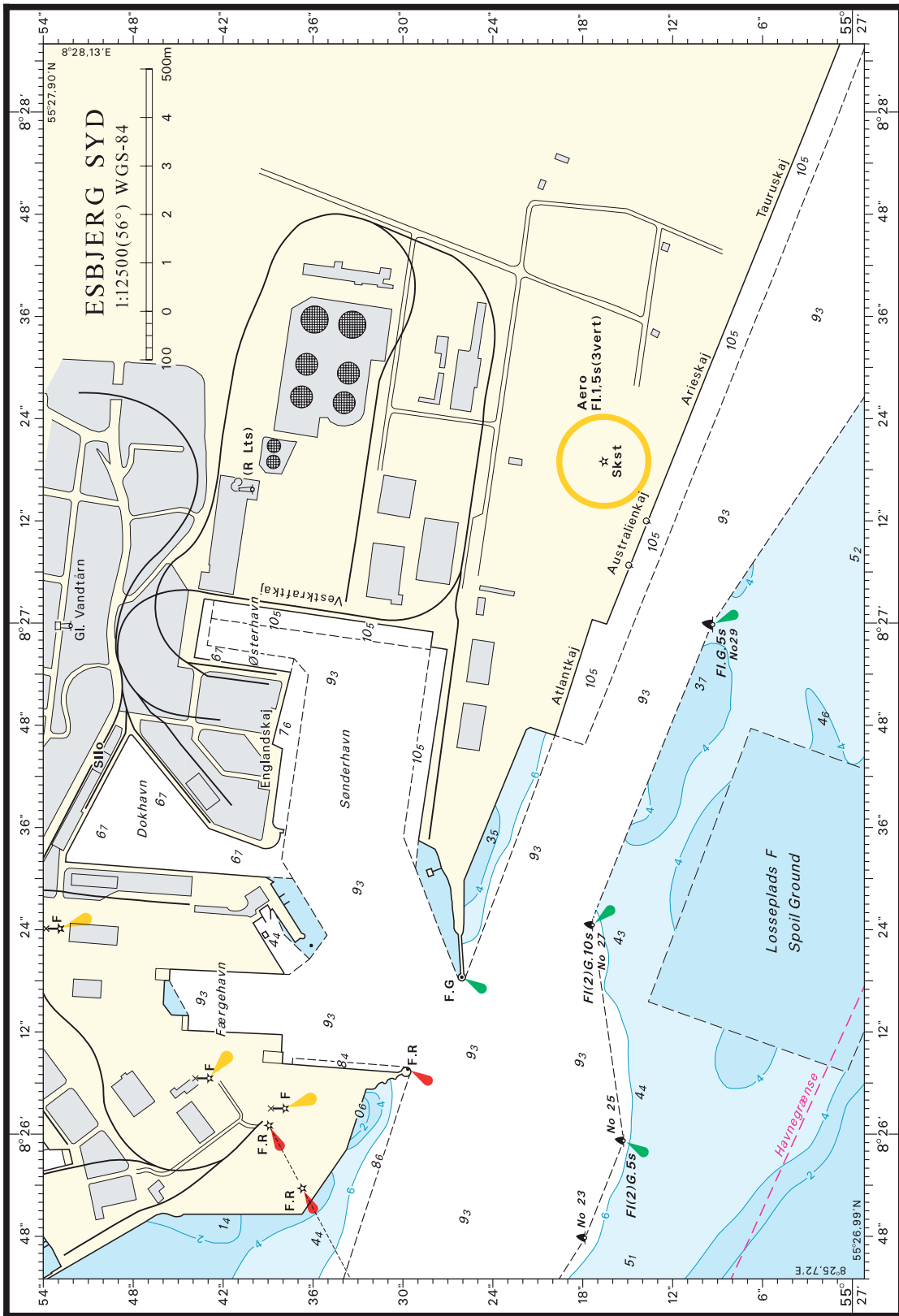
Udsnit kort / Block chart 94



Søkortrettelser / Chart Corrections 32/356 2013



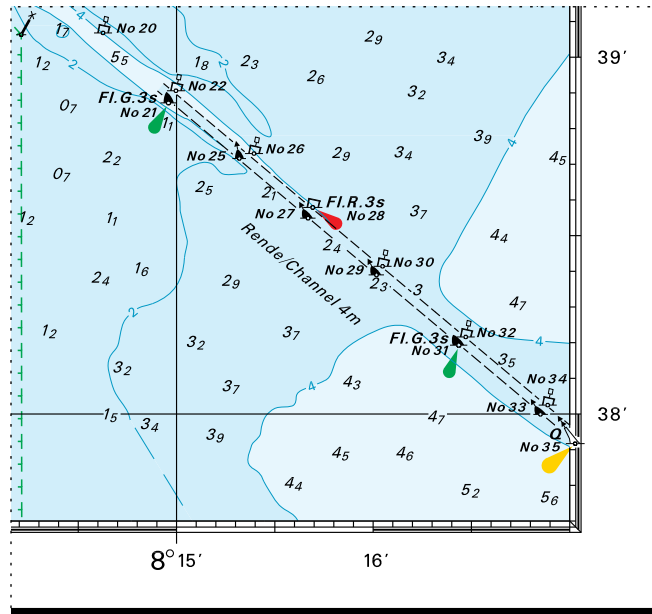
Søkortrettelser / Chart Corrections 32/357 2013



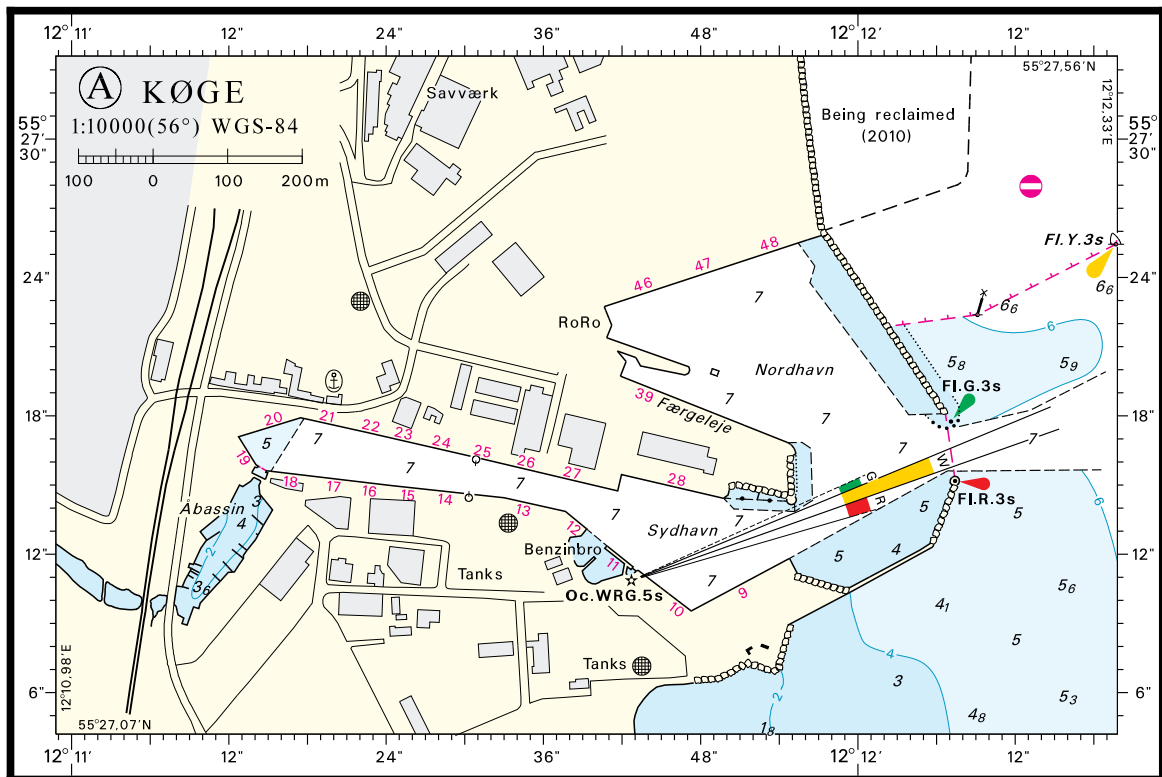
Søkortrettelser / Chart Corrections 32/358 2013

© Geodatastyrelsen

Udsnit kort / Block chart 108 Plan A

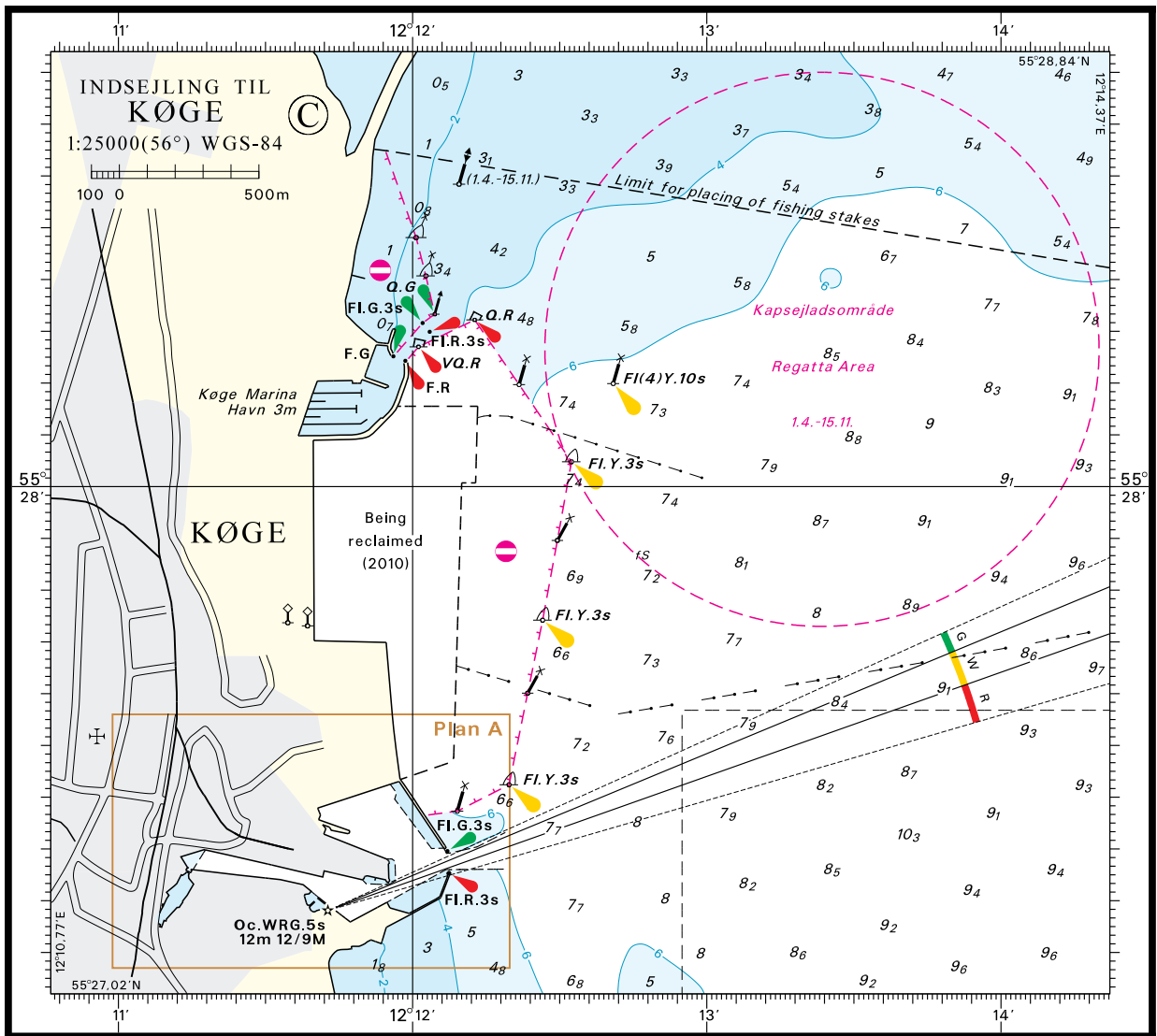


Søkortrettelser / Chart Corrections 32/359 2013



© Geodatastyrelsen

Søkortrettelser / Chart Corrections 32/360 2013



© Geodatastyrelsen

Søkortrettelser / Chart Corrections 32/361 2013

HAVNEOPLYSNINGER***www.danskehavnelods.dk*****Esbjerg Havn**

Planen Esbjerg Syd opdateret.

*(32/857 og Esbjerg Havn, 2013)***Gjøl Fiskeri- og Lystbådehavn**

Afsnittet Havnekontor opdateret.

*(Jammerbugt Kommune, 6. august 2013)***Jernbanebroen over Limfjorden**

Anmærkning tilføjet.

*(32/854 2013)***Køge Havn**

Plan opdateret.

*(GST, august 2013)***Køge Marina**

Plan opdateret.

*(32/840 2013 og Aarsleff, august 2013)***Lillebæltsbro, E-Lige**

Anmærkning tilføjet.

*(32/844 2013)***Nekselø Havn**

Anmærkning tilføjet.

*(32/848 2013)***Vive Havn**

Afsnittene Største skibe og Havnekontor opdateret.

*(Vive Bådelaug, 12. august 2013)****Den danske Havnelods, Erhvervshavne*****Side 80 - Esbjerg Havn**Opdater planen Esbjerg Syd i overensstemmelse med www.danskehavnelods.dk.*(32/857 og Esbjerg Havn, 2013)***Side 274 - Køge Havn**Opdater planen i overensstemmelse med www.danskehavnelods.dk.*(32/840 2013 og Aarsleff, august 2013)*

Produktkatalog 2012

Side 12 - Indeks 2 Danmark

Erstat/tilføj medfølgende rækker i tabellen.

132	1332	Sundet, S-lige del	1:75 000
		Ⓐ Køge	1:10 000
		Ⓑ SOUNDREP Operational Area	
		Ⓒ Indsejling til Køge	1:25 000