



SØKORTRETTELSER

DANISH CHART CORRECTIONS

29
2013

Rettelse nr. / Correction no. 322 - 326

Kort / Chart	Rettelse nr. / Correction no.	Kort / Chart	Rettelse nr. / Correction no.
104	322	151 (INT 1375)	325
111 (INT 1381)	323	188	326
132 (INT 1332)	324		

Søkortrettelser / Danish Chart Corrections på / via

www.gst.dk

"Søkortrettelser" indeholder de officielle rettelser til danske, grønlandske og færøske søkort.

Oplysningerne i parentes efter rettelserne refererer til EFS (nr./løbenr. år) eller anden kilde.

"Chart Corrections" contains the official corrections to Danish, Greenland and Faroese charts.

The figures in brackets after the corrections refer to EFS (no./serial no. year) or other source.

Ophavsret

Geodatastyrelsen har ophavsret til sine søkort, havneplaner og nautiske publikationer. Geodatastyrelsens ophavsret omfatter også enhver rettelse af dette materiale som angivet i nærværende publikation.

Ophavsretten omfatter enhver hel eller delvis gengivelse af materialet, herunder ved kopiering og tilgængeliggørelse i oprindelig eller ændret form.

Rettelserne i nærværende publikation må benyttes af den enkelte sejer/navigatør med henblik på opdatering/rettelse af vedkommendes retmæssige eksemplarer af søkort, havneplaner og nautiske publikationer fra Geodatastyrelsen.

Al øvrig benyttelse af rettelserne i nærværende publikation kræver en forudgående skriftlig tilladelse fra Geodatastyrelsen. Anmodning herom sendes til gsthal@gst.dk.

Copyright

All nautical charts, harbour charts and nautical publications published by the Danish Geodata Agency are protected by copyright. The Danish Geodata Agency's copyright includes any and all corrections to these charts and publications, including the contents of this publication.

The distribution of any partial or complete copy of the above-named charts, publications and corrections, whether by copying or by release of their contents in original or revised form, is prohibited.

The corrections in this publication are permitted for use by individual mariners or navigators in updating or correcting their legal copies of nautical charts, harbour charts and nautical publications published by the Danish Geodata Agency.

Any other use of the contents of this publication requires entry into a written contract with the Danish Geodata Agency. Requests for such contract entry can be sent to gsthal@gst.dk.

**Rettelse nr. /
Correction no.**

Kort / Chart

322 104	Trelleborg Tilføj medfølgende udsnit <i>Insert accompanying block</i>	55°20,54'N 013°14,31'E (Ufs, 8136 2013)
323 111 (INT 1381)	Støvringgård Tilføj medfølgende udsnit <i>Insert accompanying block</i>	56°30,26'N 010°13,78'E (29/786 2013)
324 132 (INT 1332)	Trelleborg Tilføj medfølgende udsnit <i>Insert accompanying block</i>	55°21,20'N 013°09,88'E (Ufs, 8136 2013)
325 151 (INT 1375) Plan A	Assens Havn Erstat planen med medfølgende plan <i>Replace the plan with accompanying plan</i>	 (29/789 2013)
326 188	Trelleborg Tilføj medfølgende udsnit <i>Insert accompanying block</i>	55°20,95'N 013°14,62'E (Ufs, 8136 2013)

HAVNEOPLYSNINGER

www.danskehavnelods.dk

Allinge Havn

Anmærkning udtaget.

(29/778 2013)

Københavns Havn

Anmærkning opdateret.

(29/780 2013)

Askø Havn

Afsnittet Havnekontor opdateret.

(Askø Sejlklub, 21. juli 2013)

Lindø Skibsværft Havn

Havnens navn er ændret til **Lindø Industripark**. Afsnittene Havnen, Besejling, Ressourcer og Havnekontor opdateret.

(Lindø Industripark, 5. juli 2013)

Assens Havn

Afsnittene Havnen, Største skibe, Fartbegrænsning, Ledninger, Ressourcer, Havnekontor, Havneområde og Særlige bestemmelser opdateret. Plan opdateret.

(29/789 2013)

Den danske Havnelods, Erhvervshavne

Side 26 - Assens Havn

Opdater afsnittene Havnen, Største skibe, Fartbegrænsning, Ledninger, Ressourcer, Havnekontor, Havneområde og Særlige bestemmelser samt plan i overensstemmelse med www.danskehavnelods.dk.

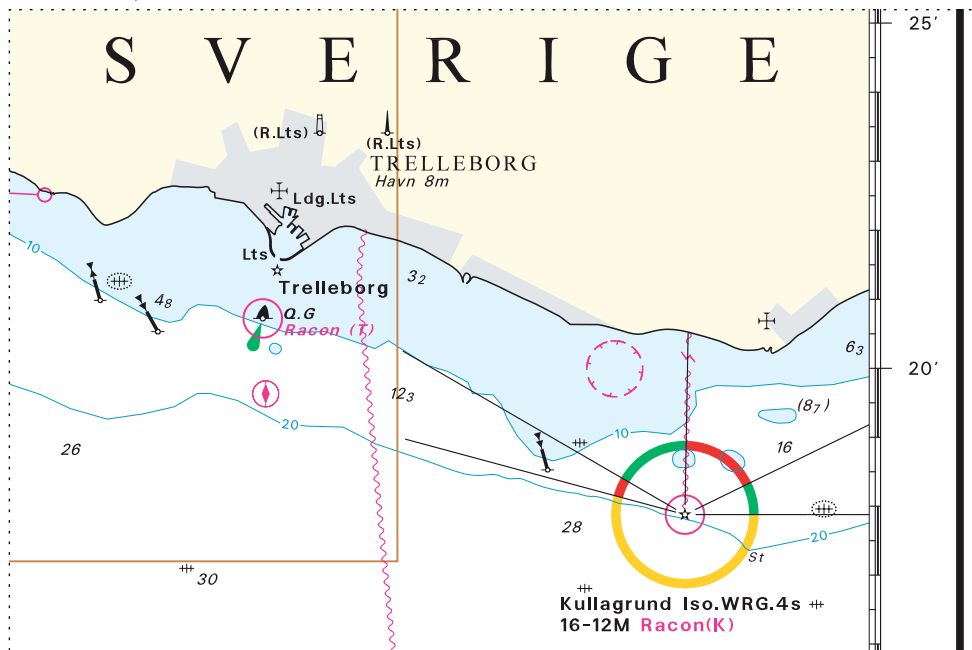
(29/789 2013)

Side 282 - Lindø Skibsværfts Havn

Ret navnet Lindø Skibsværfts Havn til **Lindø Industripark**. Opdater afsnittene Havnen, Besejling, Ressourcer og Havnekontor i overensstemmelse med www.danskehavnelods.dk.

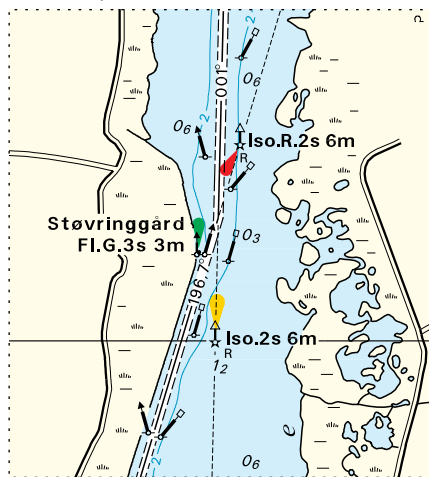
(Lindø Industripark, 5. juli 2013)

Udsnit kort 104 / Block chart 104



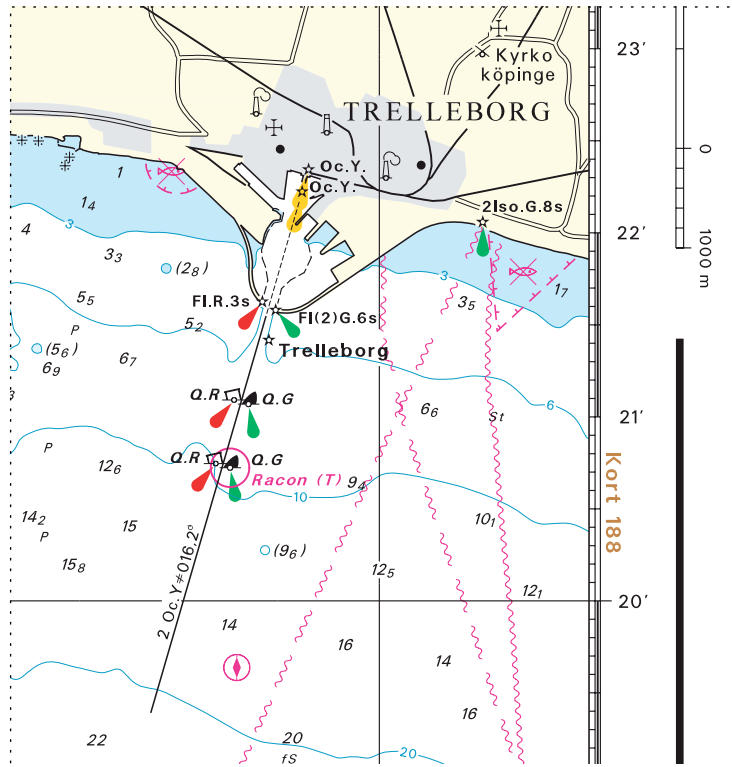
Søkortrettelser / Chart Corrections 29/322 2013

Udsnit kort / Block chart 111



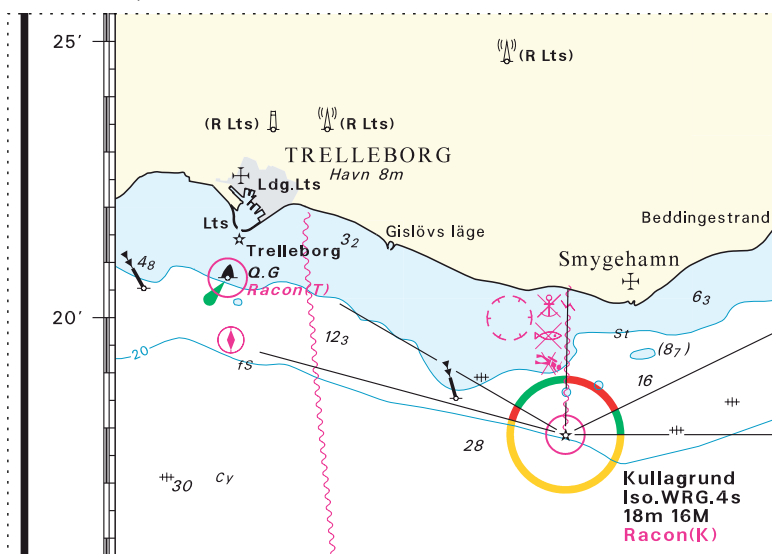
Søkortrettelser / Chart Corrections 29/323 2013

Udsnit kort 132 / Block chart 132

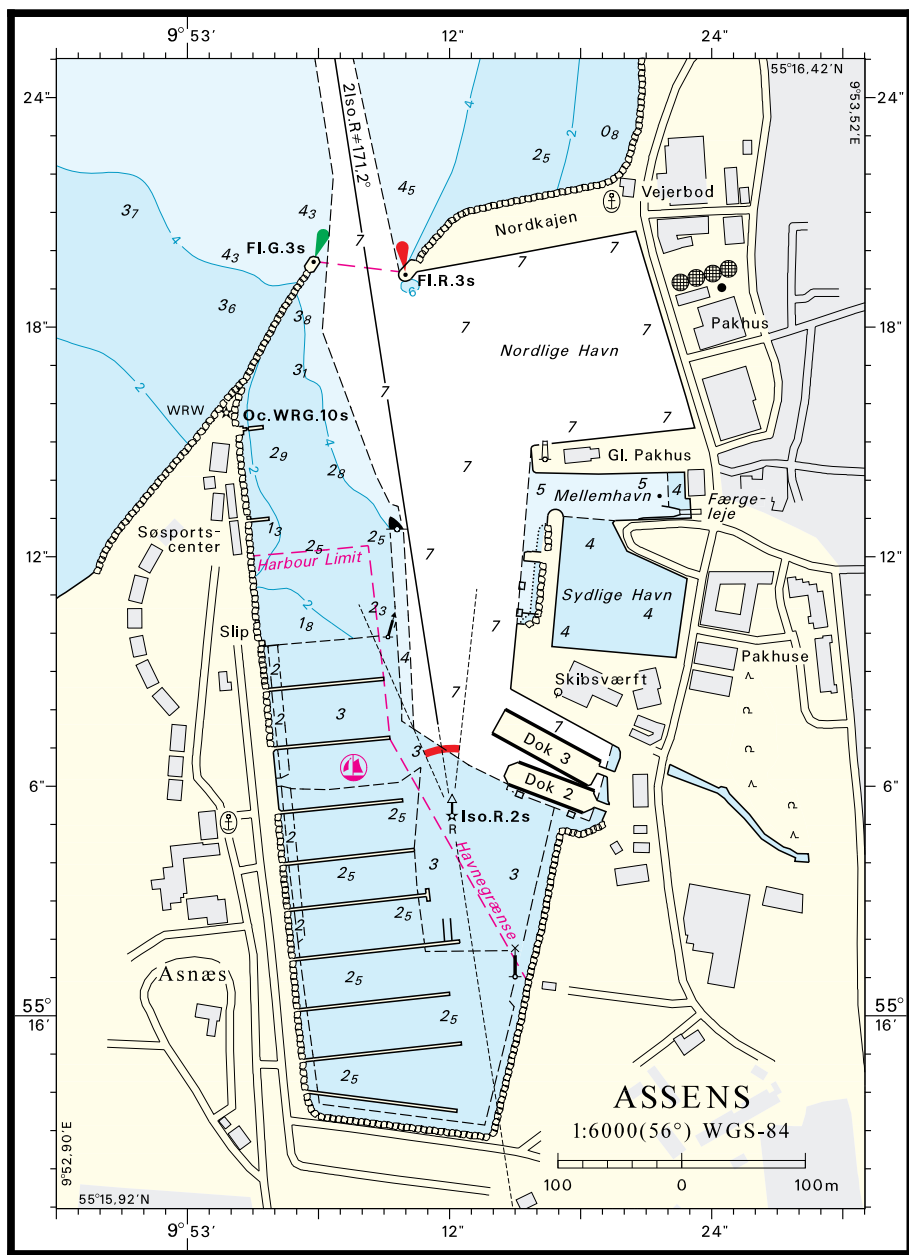


Søkortrettelser / Chart Corrections 29/324 2013

Udsnit kort 188 / Block chart 188



Søkortrettelser / Chart Corrections 29/326 2013



© Geodatastyrelsen

Søkortrettelser / Chart Corrections 29/325 2013

UDGIVELSER / PUBLICATIONS

Nye udgaver udkommet / New editions published

Kort / Chart	Titel og bemærkninger / Title and remarks	Skala / Scale	Udgave Edition
60	Nordsøen, Fanø - Sylt Tidligere udgave af kortet er annulleret. Den nye udgave indeholder generel opdatering. <i>The former edition of the chart is cancelled. The new edition includes general updating.</i>	1:75 000	10 2013
92 (INT 1300)	Skagerak Ⓐ Hirtshals Ⓑ Oslofjorden Ⓒ Hanstholm Tidligere udgave af kortet er annulleret. Den nye udgave indeholder ny opmåling og generel opdatering. <i>The former edition of the chart is cancelled. The new edition includes new survey and general updating.</i>	1:360 000 1:15 000 1:360 000 1:12 500	11 2013
94 (INT 1411)	Nordsøen, Horns Rev Tidligere udgave af kortet er annulleret. Den nye udgave indeholder generel opdatering. <i>The former edition of the chart is cancelled. The new edition includes general updating.</i>	1:130 000	11 2013
100	Kattegat Ⓐ Sound VTS Tidligere udgave af kortet er annulleret. Den nye udgave indeholder ny opmåling og generel opdatering. <i>The former edition of the chart is cancelled. The new edition includes new survey and general updating.</i>	1:300 000	7 2013
1331	Nuuk (Godthåb) Ⓐ Sarfarnertooq Ⓑ Hans Egede Boplads Tidligere udgave af kortet er annulleret. Den nye udgave indeholder ny opmåling og generel opdatering. <i>The former edition of the chart is cancelled. The new edition includes new survey and general updating.</i>	1:40 000 1:12 500 1:20 000	2 2013