



SØKORTRETTELSER

DANISH CHART CORRECTIONS

26
2013

Rettelse nr. / Correction no. 260 - 280

Kort / Chart	Rettelse nr. / Correction no.	Kort / Chart	Rettelse nr. / Correction no.
82	260, 261	132 (INT 1332)	272, 273
84	262, 263, 264	133 (INT 1333)	274, 275
85	265, 266, 267, 268	155	276, 277
86	269	188	278, 279
92 (INT 1300)	270	189 (INT 1336)	280
111 (INT 1381)	271		

Søkortrettelser / Danish Chart Corrections på / via

www.gst.dk

"Søkortrettelser" indeholder de officielle rettelser til danske, grønlandske og færøske søkort.

Oplysningerne i parentes efter rettelserne refererer til EFS (nr./løbenr. år) eller anden kilde.

"Chart Corrections" contains the official corrections to Danish, Greenland and Faroese charts.

The figures in brackets after the corrections refer to EFS (no./serial no. year) or other source.

Ophavsret

Geodatastyrelsen har ophavsret til sine søkort, havneplaner og nautiske publikationer. Geodatastyrelsens ophavsret omfatter også enhver rettelse af dette materiale som angivet i nærværende publikation.

Ophavsretten omfatter enhver hel eller delvis gengivelse af materialet, herunder ved kopiering og tilgængeliggørelse i oprindelig eller ændret form.

Rettelserne i nærværende publikation må benyttes af den enkelte sejer/navigatør med henblik på opdatering/rettelse af vedkommendes retmæssige eksemplarer af søkort, havneplaner og nautiske publikationer fra Geodatastyrelsen.

Al øvrig benyttelse af rettelserne i nærværende publikation kræver en forudgående skriftlig tilladelse fra Geodatastyrelsen. Anmodning herom sendes til gsthal@gst.dk.

Copyright

All nautical charts, harbour charts and nautical publications published by the Danish Geodata Agency are protected by copyright. The Danish Geodata Agency's copyright includes any and all corrections to these charts and publications, including the contents of this publication.

The distribution of any partial or complete copy of the above-named charts, publications and corrections, whether by copying or by release of their contents in original or revised form, is prohibited.

The corrections in this publication are permitted for use by individual mariners or navigators in updating or correcting their legal copies of nautical charts, harbour charts and nautical publications published by the Danish Geodata Agency.

Any other use of the contents of this publication requires entry into a written contract with the Danish Geodata Agency. Requests for such contract entry can be sent to gsthal@gst.dk.

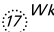





Geodatastyrelsen, Ajourføring - Hav og Land, Rentemestervej 8, 2400 København NV, Tlf: 72 54 50 00, gsthal@gst.dk, www.gst.dk

Danish Geodata Agency, Data Maintenance - Sea and Land, Rentemestervej 8, 2400 Copenhagen NV, Denmark, Tel: +45 72 54 50 00, gsthal@gst.dk, www.gst.dk

**Rettelse nr. /
Correction no.**

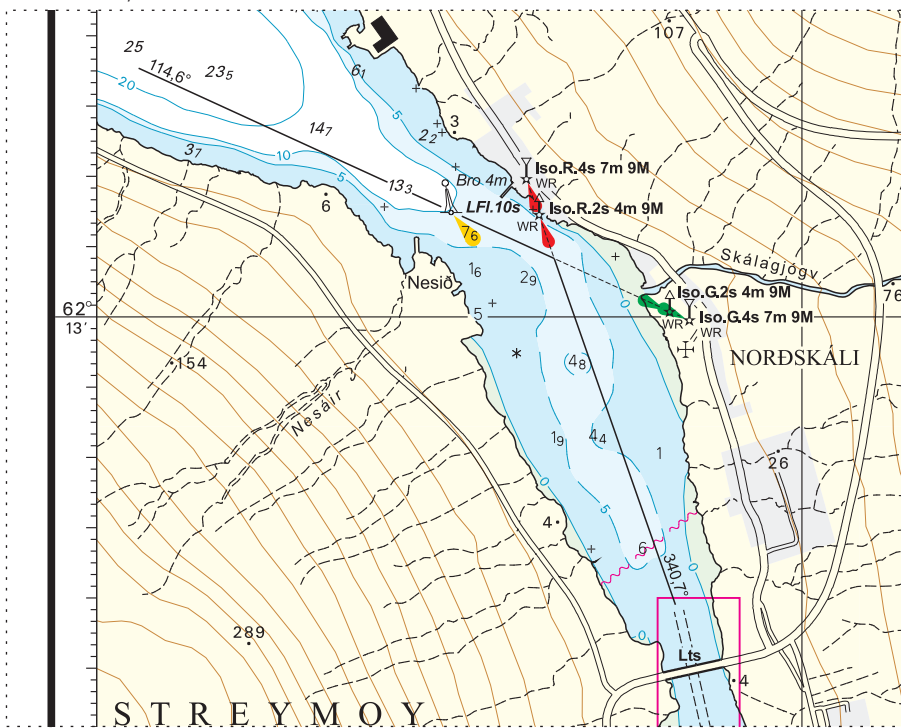
Kort / Chart

260 82	Miðvágur Fyr Ref. Søkortrettelser / Chart Corrections 6/58 2011 Ret fra / Amend from	Oc.WRG.5s 8m 8/5M	62°02,30'N 007°11,20'W
	til / to	Oc.WRG.5s 6m 8M	(26/711 2013)
261 82	Oyndarfjørður S Ret fra / Amend from	Oc.WRG.5s 9m 6/4M	62°16,38'N 006°52,24'W
	til / to	Oc.WRG.5s 9m 6M	(26/714 2013)
262 84 Plan A	Norðskáli Tilføj medfølgende udsnit Insert accompanying block		62°12,97'N 007°00,92'W (26/715 og 716 2013)
263 84 Plan A	Streymin Bro Erstat broplanen med medfølgende plan Replace the passage span by accompanying plan		(26/717 og 718 2013)
264 84 Plan E	Miðvágur Fyr Ret fra / Amend from	Oc.WRG.5s 7m 8/5M (15.7.-1.6.)	62°02,49'N 007°10,43'W
	til / to	Oc.WRG.5s 6m 8M	(26/711 2013)
265 85 Plan A	Oyndarfjørður S Ret fra / Amend from	Oc.WRG.5s 9m 6/4M (15.7.-1.6.)	62°16,31'N 006°51,40'W
	til / to	Oc.WRG.5s 9m 6M	(26/714 2013)
266 85 Plan C	Strendur Udtag ved fyrkarakteren Delete at the light description	(15.7.-1.6.)	62°06,5'N 006°45,5'W (26/719 2013)
267 85 Plan F	Norðragøta S Udtag ved fyrkarakteren Delete at the light description	(15.7.-1.6.)	62°11,6'N 006°44,2'W (26/712 2013)

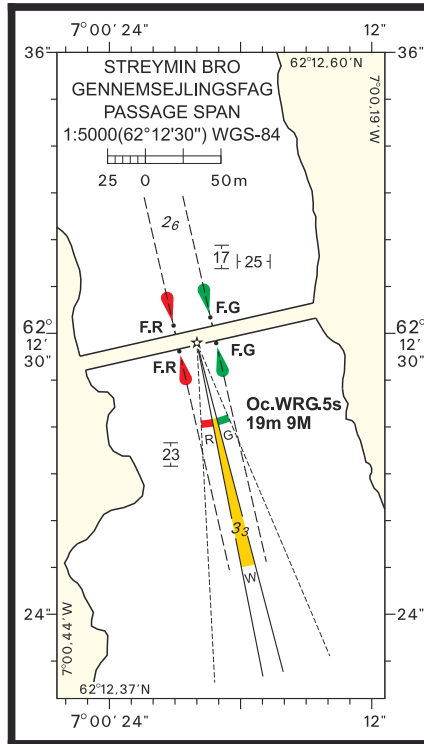
268 85 <i>Plan G</i>	Leirvík NW Udtag ved fyrkarakteren <i>Delete at the light description</i>	(15.7.-1.6.)	62°12,8'N 006°42,2'W
			(26/713 2013)
269 86 <i>Plan E</i>	Våg Fjord Ledefyr Ret på 1) fra / <i>Amend in 1) from</i> til / <i>to</i> Ret på 2) fra / <i>Amend in 2) from</i> til / <i>to</i>	Iso.4s 67m 11M (15.7.-1.6.) Iso.4s 67m 12M Iso.2s 30m 11M (15.7.-1.6.) Iso.2s 30m 12M	1) 61°26,714'N 006°47,001'W 2) 61°27,280'N 006°45,702'W
			(26/709 2013)
270 92 (<i>INT 1300</i>)	Jammerbugt. Bragerne N Tilføj / <i>Insert</i>		57°17,783'N 008°57,335'E
			(26/705 2013)
271 111 (<i>INT 1381</i>)	Tagholm S og Lindbjerg Holm S Udtag på 1) / <i>Delete in 1)</i> Udtag på 2) / <i>Delete in 2)</i> Udtag noten DYBDE I RENDEN Udtag noten DEPTH IN CHANNEL Tilføj ny note DEN GRAVEDE RENDE <i>Insert new note THE DREDGED CHANNEL</i>	 	1) 56°27,635'N 010°06,903'E 2) 56°27,795'N 010°06,370'E
			(26/703 2013)
272 132 (<i>INT 1332</i>)	Køge Havn Tilføj medfølgende udsnit <i>Insert accompanying block</i>		55°27,8'N 012°12,7'E
			(26/690 og 691 2013)
273 132 (<i>INT 1332</i>)	Drogden. Kastrup E Tilføj / <i>Insert</i>		55°38,650'N 012°40,861'E
			(26/688 2013)
274 133 (<i>INT 1333</i>)	Amager W. Hvidovre Ret / <i>Amend</i> til / <i>to</i>	<i>Havn 1,8 m</i> <i>Havn 1,7 m</i>	55°37,5'N 012°29,5'E
			(Sejlkлубben Suset, 19. juni 2013)
275 133 (<i>INT 1333</i>)	Drogden. Scanport Havn NE Tilføj / <i>Insert</i>		55°38,650'N 012°40,861'E
			(26/688 2013)
276 155	Als Sund S Udtag mellem 1) og 2) inkl. <i>Delete between 1) and 2) incl.</i>		1) 54°55,178'N 009°46,114'E 2) 54°55,035'N 009°46,449'E
			(26/697 2013)

277	Sønderborg Havn		
155	Erstat planen med medfølgende plan		
Plan A	Replace the plan by accompanying plan		(26/697 2013)
278	Bornholmsgat. Hammer Odde Fyr N		
188	Ret fra / Amend from til / to	 	55°20,660'N 014°45,446'E Justeret / adjusted position (26/685 2013)
279	Darlowo NW		
188	Tilføj på 1) / Insert in 1) Ret på 2) fra / Amend in 2) til / to	 	1) 54°34,538'N 015°57,935'E 2) 54°35,970'N 015°58,396'E (WZ 26/537 2013)
280	Bornholmsgat. Hammer Odde Fyr N		
189 (INT 1336)	Ret fra / Amend from til / to	 	55°20,660'N 014°45,446'E Justeret / adjusted position (26/685 2013)

Udsnit kort 84 / Block chart 84 Plan A



Søkortrettelser / Chart Corrections 26/262 2013



Søkortrettelser / Chart Corrections 26/263 2013

Note kort 111 / Note Chart 111

DEN GRAVEDE RENDE

Dybden i den gravede rende til Randers er 7 m.

Indtil medio 2014 foregår omfattende oprensning af renden. Der vil løbende ske ændring af afmærkningen af renden i denne periode. Større ændringer vil blive offentliggjort i Søkortrettelser. Opmærksomheden henledes på, at ikke alle justeringer af afmærkninger kan forventes offentliggjort.

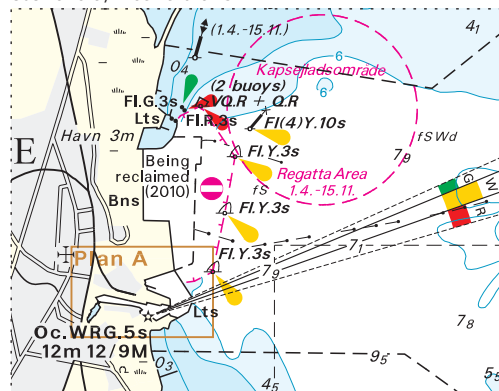
THE DREDGED CHANNEL

In the dredged channel to Randers the depth is 7 m.

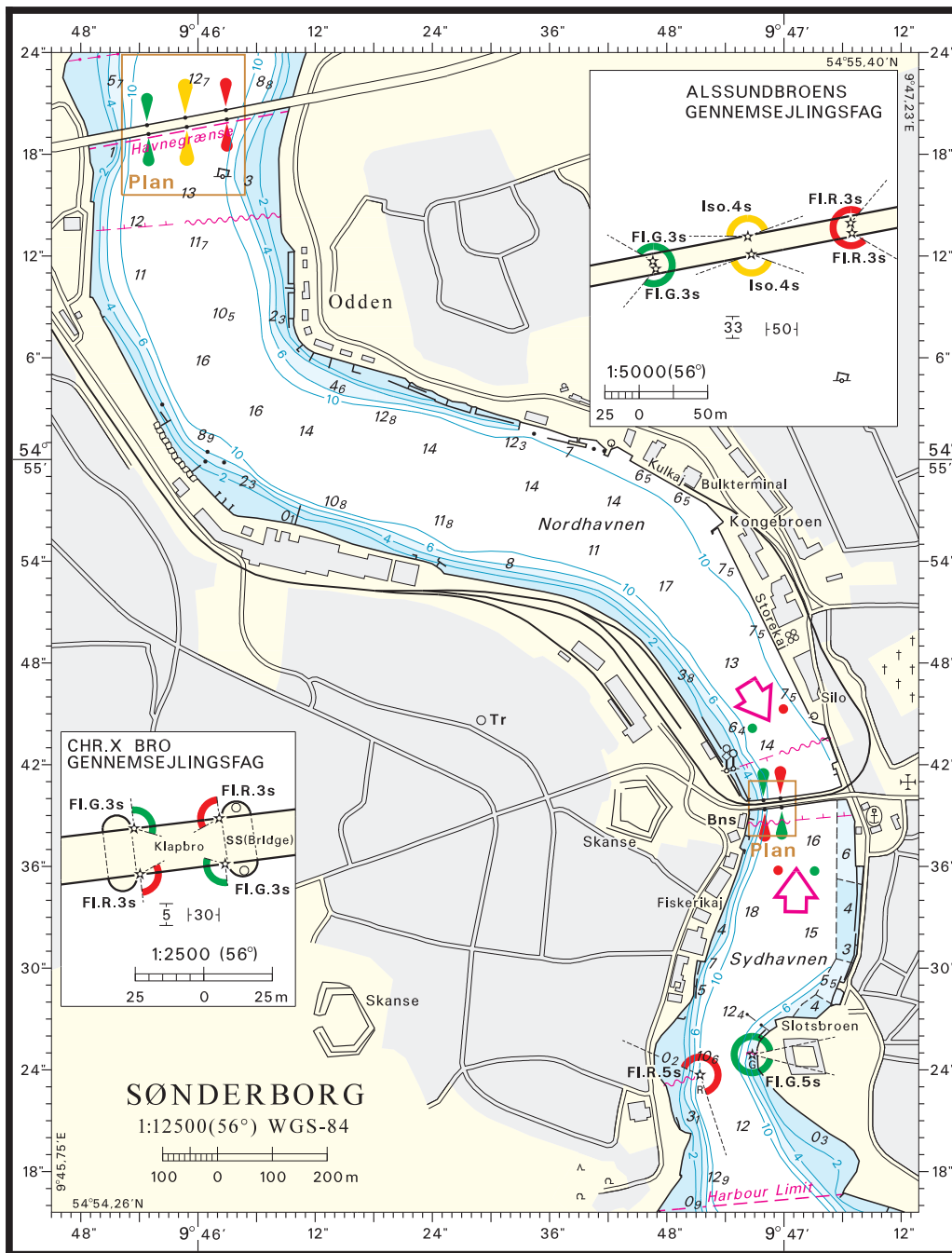
Until mid-2014 extensive dredging of the channel is carried out. In this period changes to buoyage in the channel will occur on a regular basis. Major changes to buoyage will be published in Danish Chart Corrections. Note that not all minor changes to buoyage will be published in Danish Chart Corrections.

Søkortrettelser / Chart Corrections 26/271 2013

Udsnit kort / Block chart 132



Søkortrettelser / Chart Corrections 26/272 2013



© Geodatastyrelsen

Søkortrettelser / Chart Corrections 26/277 2013

HAVNEOPLYSNINGER***www.danskehavnelods.dk******Den danske Havnelods,
Erhvervshavne*****Kong Christian Xs Bro**

Anmærkning udtaget.

*(26/698 2013)***Side 464 - Sønderborg Havn**Opdater planen i overensstemmelse med
danskehavnelods.dk.*(26/697 2013)***Køge Marina**

Plan opdateret.

*(26/690 og 691 2013)***Langelandsbroen**

Anmærkning opdateret.

*(26/695 2013)***Marselisborg Lystbådehavn**

Anmærkning udtaget.

*(26/701 2013)***Scanport Havn**

Anmærkning tilføjet.

*(26/689 2013)***Storebæltsbroen (Vestbroen)**

Afsnittet Særlige bestemmelser opdateret.

*(26/720 2013)***Storebæltsbroen (Østbroen)**

Afsnittet Særlige bestemmelser opdateret.

*(26/720 2013)***Sønderborg Havn**

Plan opdateret.

(26/697 2013)

UDGIVELSER / PUBLICATIONS

Nye udgaver udkommet / New editions published

Kort / Chart	Titel og bemærkninger / Title and remarks	Skala / Scale	Udgave Edition
143 (INT 1369)	Storebælt. Sprogø - Langeland	1:50 000	21
	Ⓐ Indsejling til Nyborg	1:20 000	Juli 2013
	Ⓑ Vestbroen – West Bridge.	1:7 500	
	Afmærkede gennemsejlingsfag, Marked navigation spans		
	Ⓒ Østbroen – East Bridge	1:25 000	
	Tidligere udgave af kortet er annulleret. Den nye udgave indeholder ny opmåling og generel opdatering.		
	<i>The former edition of the chart is cancelled. The new edition includes new survey and general updates.</i>		
198	Østersøen. Faxe Bugt og Hjelm Bugt	1:75 000	3 Juli 2013
	Ⓐ SOUNDREP Operational Area		
	Tidligere udgave af kortet er annulleret. Den nye udgave indeholder ny opmåling og generel opdatering.		
	<i>The former edition of the chart is cancelled. The new edition includes new survey and general updates.</i>		

Ajourført optryk udkommet / Updated reprint published

Kort / Chart	Titel og bemærkninger / Title and remarks	Skala / Scale	Udgave Edition
107	Aalborg Havn	1:12 500	
	Kortet er trykt juli 2013.		
	<i>This chart was printed July 2013.</i>		