



SØKORTRETTELSE

DANISH CHART CORRECTIONS

24
2013

Rettelse nr. / Correction no. 208 - 228

Kort / Chart	Rettelse nr. / Correction no.	Kort / Chart	Rettelse nr. / Correction no.
60	208	160	222
95 (INT 1451)	209	161	223
103 (INT 1303)	210, 211, 212	171	224
109 (INT 1449)	213	1114	225
128 (INT 1379)	214	1116	226
141 (INT 1370)	215, 216, 217	1132	227
142 (INT 1368)	218, 219	1451	228
143 (INT 1369)	220, 221		

Søkortrettelser / Danish Chart Corrections på / via

www.gst.dk

"Søkortrettelser" indeholder de officielle rettelser til danske, grønlandske og færøske søkort.

Oplysningerne i parentes efter rettelserne refererer til EFS (nr./løbenr. år) eller anden kilde.

"Chart Corrections" contains the official corrections to Danish, Greenland and Faroese charts.

The figures in brackets after the corrections refer to EFS (no./serial no. year) or other source.

Ophavsret

Geodatastyrelsen har ophavsret til sine søkort, havneplaner og nautiske publikationer. Geodatastyrelsens ophavsret omfatter også enhver rettelse af dette materiale som angivet i nærværende publikation.

Ophavsretten omfatter enhver hel eller delvis gengivelse af materialet, herunder ved kopiering og tilgængeliggørelse i oprindelig eller ændret form.

Rettelserne i nærværende publikation må benyttes af den enkelte sejer/navigatør med henblik på opdatering/rettelse af vedkommendes retmæssige eksemplarer af søkort, havneplaner og nautiske publikationer fra Geodatastyrelsen.

Al øvrig benyttelse af rettelserne i nærværende publikation kræver en forudgående skriftlig tilladelse fra Geodatastyrelsen. Anmodning herom sendes til gsthal@gst.dk.

Copyright









All nautical charts, harbour charts and nautical publications published by the Danish Geodata Agency are protected by copyright. The Danish Geodata Agency's copyright includes any and all corrections to these charts and publications, including the contents of this publication.

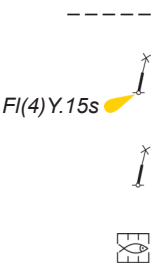







The distribution of any partial or complete copy of the above-named charts, publications and corrections, whether by copying or by release of their contents in original or revised form, is prohibited.

The corrections in this publication are permitted for use by individual mariners or navigators in updating or correcting their legal copies of nautical charts, harbour charts and nautical publications published by the Danish Geodata Agency.

Any other use of the contents of this publication requires entry into a written contract with the Danish Geodata Agency. Requests for such contract entry can be sent to gsthal@gst.dk.

Rettelse nr. /
Correction no.
Kort / Chart

208 60	Mandø Flak NW. Keldsand SE Tilføj på 1) og 2) <i>Insert in 1) and 2)</i>	(1.5. - 15.11.) 	1) 55°19,495'N 008°32,096'E 2) 55°20,037'N 008°32,170'E	(24/647 2013)
209 95 (INT 1451)	Nordby E Tilføj / <i>Insert</i>	(1.5. - 15.11.) 	55°26,757'N 008°24,555'E	(24/646 2013)
210 103 (INT 1303)	Musholm W Tilføj / <i>Insert</i>	Buoyed 	55°28,897'N 011°01,306'E	(24/627 2013)
211 103 (INT 1303)	Egholm Flak Fyr S Tilføj / <i>Insert</i>		55°15,164'N 011°05,875'E	(24/628 2013)
212 103 (INT 1303)	Agersø Sund S Ret / <i>Amend</i> til / <i>to</i>	 	55°11,386'N 011°14,960'E	(24/624 2013)
213 109 (INT 1449)	Glyngøre Havn S Tilføj medfølgende udsnit <i>Insert accompanying block</i>		56°45,9'N 008°51,6'E	(24/639 2013)
214 128 (INT 1379)	Kompasroser / <i>Compass roses</i> Ret på 1) til / <i>Amend in 1) to</i> Ret på 2) til / <i>Amend in 2) to</i>	2°30'E 2013 (8'E) 2°20'E 2013 (8'E)	1) 56°06,6'N 011°21,5'E 2) 55°48,0'N 010°57,2'E	(GST, juni 2013)
215 141 (INT 1370)	Egholm Flak Fyr S Tilføj medfølgende udsnit <i>Insert accompanying block</i>		55°15,3'N 011°06,3'E	(24/628 2013)
216 141 (INT 1370)	Agersø Sund N Ret / <i>Amend</i> til / <i>to</i>	 	55°14,483'N 011°12,050'E	(24/624 2013)

217 141 (INT 1370)	Musholm W Tilføj mellem 1) - 4) <i>Insert between 1) - 4)</i> Tilføj på 1) og 2) / <i>Insert in 1) and 2)</i> Tilføj på 3) og 4) / <i>Insert in 3) and 4)</i> Tilføj i området / <i>Insert in the area</i>		1) 55°29,04'N 011°00,97'E 2) 55°28,77'N 011°00,96'E 3) 55°28,76'N 011°01,63'E 4) 55°29,02'N 011°01,64'E	(24/627 2013)
218 142 (INT 1368)	Egholm Flak Fyr S Tilføj medfølgende udsnit <i>Insert accompanying block</i>		55°15,1'N 011°06,3'E	(24/628 2013)
219 142 (INT 1368)	Agersø Sund Ret på 1) og 2) <i>Amend in 1) and 2)</i> til / to	 	1) 55°11,386'N 011°14,960'E 2) 55°14,483'N 011°12,050'E	(24/624 2013)
220 143 (INT 1369)	Egholm Flak Fyr S Tilføj medfølgende udsnit <i>Insert accompanying block</i>		55°15,3'N 011°06,2'E	(24/628 2013)
221 143 (INT 1369)	Agersø Sund Ret på 1) og 2) <i>Amend in 1) and 2)</i> til / to	 	1) 55°11,386'N 011°14,960'E 2) 55°14,483'N 011°12,050'E	(24/624 2013)
222 160	Agersø Sund Ret på 1) og 2) <i>Amend in 1) and 2)</i> til / to	 	1) 55°11,386'N 011°14,960'E 2) 55°14,483'N 011°12,050'E	(24/624 2013)
223 161	Ulvsund Udtag mellem 1) og 2) <i>Delete between 1) and 2)</i> og tilføj fra 3) - 5) <i>and insert from 3) - 5)</i>		1) 54°59,76'N 012°09,32'E kyst / shore 2) 54°59,04'N 012°10,10'E kyst / shore 3) 54°59,765'N 012°08,968'E kyst / shore 4) 54°59,049'N 012°09,764'E 5) 54°58,938'N 012°10,099'E kyst / shore	(24/620 2013)

224	Svendborg Sund.		
171	Mosegrund - Troense Hage		
	Ret på 1) - 6) / <i>Amend in 1) - 6)</i>	☐	1) 55°03,010'N 010°38,430'E
	til / to	☐	2) 55°02,138'N 010°39,682'E
			3) 55°03,470'N 010°38,055'E
			4) 55°02,969'N 010°36,671'E
			5) 55°02,269'N 010°38,791'E
			6) 55°03,160'N 010°38,420'E
	Ret på 7) - 11) / <i>Amend in 7) - 11)</i>	▲	7) 55°03,260'N 010°36,996'E
	til / to	▲	8) 55°02,260'N 010°39,016'E
			9) 55°03,019'N 010°38,511'E
			10) 55°02,345'N 010°38,848'E
			11) 55°03,220'N 010°38,440'E

(24/630 2013)

225	Akia W. Sorte Skær N		
1114	Tilføj	*	60°39,73'N 046°17,01'W
	<i>Insert</i>		

(GST, 19. juni 2013)

226	Akia W. Sorte-Skær N		
1116	Tilføj	*	60°39,73'N 046°17,01'W
	<i>Insert</i>		

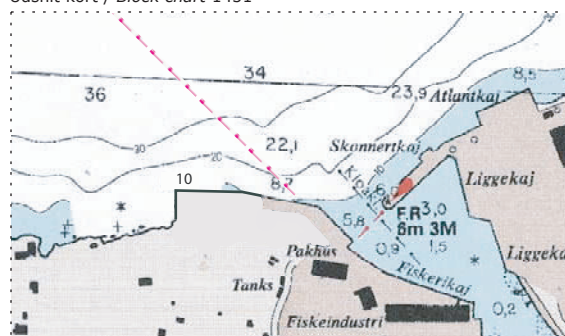
(GST, 19. juni 2013)

227	Akia W. Sorte-Skær N		
1132	Tilføj	*	60°39,73'N 046°17,01'W
	<i>Insert</i>		

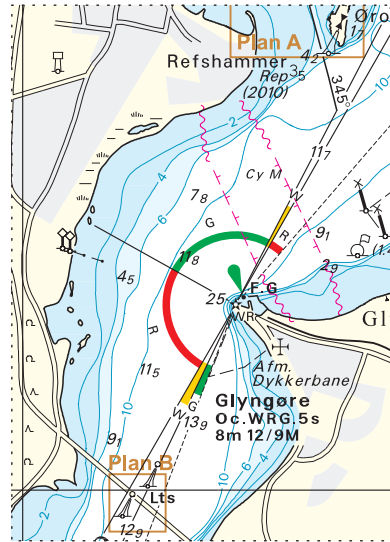
(GST, 19. juni 2013)

228	Holsteinsborg. Tømmermandsøen		
1451	Ref. Søkortrettelser / <i>Chart Corrections 42/359 2012</i>		
	Tilføj medfølgende udsnit		
	<i>Insert accompanying block</i>		

(Qeqqata Kommunia, 27. maj 2013)

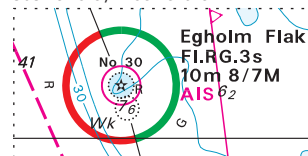
Udsnit kort / *Block chart 1451*Søkortrettelser / *Chart Corrections 24/228 2013*

Udsnit kort / Block Chart 109



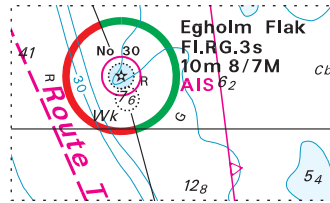
Søkortrettelser / Chart Corrections 24/213 2013

Udsnit kort / Block chart 141



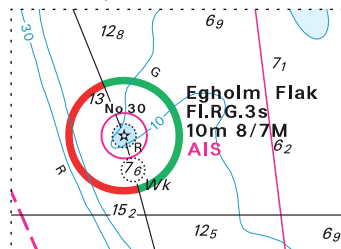
Søkortrettelser / Chart Corrections 24/215 2013

Udsnit kort / Block chart 142



Søkortrettelser / Chart Corrections 24/218 2013

Udsnit kort / Block chart 143



Søkortrettelser / Chart Corrections 24/220 2013

HAVNEOPLYSNINGER***www.danskehavnelods.dk*****Dronning Alexandrines Bro**

Anmærkning opdateret.

*(24/619 og 620 2013)***Esbjerg Havn**

Anmærkning opdateret.

*(24/645 2013)***Fanø Lystbådehavn**

Plan opdateret.

*(24/646 2013)***Gedser Lystbådehavn**

Anmærkning tilføjet.

*(24/616 2013)***Glyngøre Havn**

Plan opdateret.

*(24/639 2013)***Helsingør Havn**

Anmærkning udtaget.

*(24/617 2013)***Hvide Sande Havn**

Anmærkning opdateret. Afsnittet Særlige bestemmelser opdateret.

*(24/641 og 642 2013)***Kolding Lystbådehavn**

Afsnittene Dybder, Største skibe, Ressourcer og Havnekontor opdateret.

*(Kolding Lystbådehavn, 14. maj 2013)***Nibe Lystbådehavn**

Anmærkning udtaget.

*(24/638 2013)***Sønderborg Havn**

Anmærkning udtaget.

*(24/632 2013)***Vejle Lystbådehavn**

Anmærkning opdateret.

(24/631 2013)

SEJLADSANVISNINGER

Den grønlandske Havnelods

Side 180 - Sisimiut Holsteinsborg

Ret skitsen af Sisimiut (Holsteinsborg) Havn i overensstemmelse med rettelsen til kort 1451.

Side 184

Erstat tekst i afsnittet Ressourcer med:

Ferskvand ca. 20 tons/time fra slange på Atlant-, Offshore-, Skonnert-, Trawlerkaj og Kommunal kaj. Gasolie ca. 60 tons/time fra Atlant-, Offshore-, Skonnertkaj og Kommunal kaj. Ingen smøreolie. Flaskegas. Proviant i rimelige mængder. Værksteder for alle reparationer. Tankrensings- og olie-separationsanlæg.

(Qeqqata Kommunua, 27. maj 2013)

Den grønlandske Havnelods, Tillæg 2

Side 10 – Sisimiut (Holsteinsborg)

Tidligere rettelse til afsnittet Skitsen, Søkortrettelser 42 2012, udgår.

I afsnittet Skema 1 tilføjes på en ny linje under Trawlerkaj (Industripier):

Kommunal kaj 114

(Qeqqata Kommunua, 27. maj 2013)

Den grønlandske Lods 1, Vestgrønland

Julianehåb

Side 110

Teksten i linje 1 til og med linje 5 udgår og erstattes af medfølgende ny tekst.

Selve fjorden er ligeledes meget ren. Øen Ivigssuartôq, der ligger på SE.-siden af indsejlingen til Julianehåbsfjord, skal man af hensyn til blinde skær holde ca. 1,5 sm W. om. Sorte Skær på N.-siden af fjorden kan der holdes klos til. Farvandet mellem øerne E. for Hollænderø, W. for Pårdlît, er mindre rent, men kan dog besejles med forsigtighed af mindre fartøjer. C. 0,9 sm N. for Sorte Skær findes et farligt skær med ukendt dybde og udstrækning. Indtil videre frarådes sejlads i en radius af 0,5 sm af position 60° 39',73 N. 46° 17',01 W.

(GST, 19. juni 2013)

UDGIVELSER / PUBLICATIONS
Nye udgaver udkommer / New editions to be published

Kort / Chart	Titel og bemærkninger / Title and remarks	Skala / Scale	Udgave Edition
143	Storebælt. Sprogø - Langeland	1:50 000	20
(INT 1369)	Ⓐ Indsejling til Nyborg	1:20 000	2013
	Ⓑ Vestbroen - West Bridge,	1:7 500	
	Afmærkede gennemsejlingsfag, <i>Marked navigation spans</i>		
	Ⓒ Østbroen - East Bridge	1:25 000	
	Kortet forventes udgivet ultimo august 2013. Med udgivelsen vil tidligere udgave af kortet blive annulleret.		
	<i>The chart is scheduled for publication at the end of August 2013. On publication the former edition of the chart will be cancelled.</i>		
198	Østersøen. Faxe Bugt og Hjelm Bugt	1:75 000	2
	Ⓐ SOUNDREP Operational Area		2013
	Kortet forventes udgivet ultimo august 2013. Med udgivelsen vil tidligere udgave af kortet blive annulleret.		
	<i>The chart is scheduled for publication at the end of August 2013. On publication the former edition of the chart will be cancelled.</i>		

Nye udgaver udkommet / New editions published

Kort / Chart	Titel og bemærkninger / Title and remarks	Skala / Scale	Udgave Edition
123	<p>Kattegat. Læsø Rende Ⓐ Indsejling til Frederikshavn</p> <p>Tidligere udgave af kortet er annulleret. Den nye udgave indeholder ny opmåling og generel opdatering.</p> <p><i>The former edition of the chart is cancelled. The new edition includes new survey and general updates.</i></p>	<p>1:75 000 1:50 000</p>	<p>4 juni 2013</p>
124	<p>Kattegat, S for Anholt Ⓐ Indsejling til Grenaa Ⓑ Anholt</p> <p>Tidligere udgave af kortet er annulleret. Den nye udgave indeholder ny opmåling og generel opdatering.</p> <p><i>The former edition of the chart is cancelled. The new edition includes new survey and general updates.</i></p>	<p>1:75 000 1:25 000 1:7 500</p>	<p>7 juni 2013</p>