



# SØKORTRETTELSE

## DANISH CHART CORRECTIONS

19  
2013

Rettelse nr. / Correction no. 157 - 164

Kort / Chart	Rettelse nr. / Correction no.	Kort / Chart	Rettelse nr. / Correction no.
60	157	152 (INT 1373)	161
84	158	161	162
94 (INT 1411)	159	162	163, 164
103 (INT 1303)	160		

### Søkortrettelser / Danish Chart Corrections på / via

[www.gst.dk](http://www.gst.dk)

"Søkortrettelser" indeholder de officielle rettelser til danske, grønlandske og færøske søkort.

Oplysningerne i parentes efter rettelserne refererer til EFS (nr./løbenr. år) eller anden kilde.

"Chart Corrections" contains the official corrections to Danish, Greenland and Faroese charts.

The figures in brackets after the corrections refer to EFS (no./serial no. year) or other source.

#### Ophavsret

Geodatastyrelsen har ophavsret til sine søkort, havneplaner og nautiske publikationer. Geodatastyrelsens ophavsret omfatter også enhver rettelse af dette materiale som angivet i nærværende publikation.

Ophavsretten omfatter enhver hel eller delvis gengivelse af materialet, herunder ved kopiering og tilgængeliggørelse i oprindelig eller ændret form.

Rettelserne i nærværende publikation må benyttes af den enkelte sejer/navigatør med henblik på opdatering/rettelse af vedkommendes retmæssige eksemplarer af søkort, havneplaner og nautiske publikationer fra Geodatastyrelsen.

Al øvrig benyttelse af rettelserne i nærværende publikation kræver en forudgående skriftlig tilladelse fra Geodatastyrelsen. Anmodning herom sendes til [gsthal@gst.dk](mailto:gsthal@gst.dk).

#### Copyright

All nautical charts, harbour charts and nautical publications published by the Danish Geodata Agency are protected by copyright. The Danish Geodata Agency's copyright includes any and all corrections to these charts and publications, including the contents of this publication.

The distribution of any partial or complete copy of the above-named charts, publications and corrections, whether by copying or by release of their contents in original or revised form, is prohibited.






The corrections in this publication are permitted for use by individual mariners or navigators in updating or correcting their legal copies of nautical charts, harbour charts and nautical publications published by the Danish Geodata Agency.

Any other use of the contents of this publication requires entry into a written contract with the Danish Geodata Agency. Requests for such contract entry can be sent to [gsthal@gst.dk](mailto:gsthal@gst.dk).

Geodatastyrelsen, Ajourføring - Hav og Land, Rentemestervej 8, 2400 København NV, Tlf: 72 54 50 00, [gsthal@gst.dk](mailto:gsthal@gst.dk), [www.gst.dk](http://www.gst.dk)

Danish Geodata Agency, Data Maintenance - Sea and Land, Rentemestervej 8, 2400 Copenhagen NV, Denmark, Tel: +45 72 54 50 00, [gsthal@gst.dk](mailto:gsthal@gst.dk), [www.gst.dk](http://www.gst.dk)

**Rettelse nr. /**  
**Correction no.**  
Kort / Chart

<b>157</b> 60	<b>Rømø SW</b> Ref.: Søkortrettelser / Chart Corrections 15/133 2013 Tilføj medfølgende udsnit <i>Insert accompanying block</i>		55°05'N 008°24'E  (19/486 2013)
<b>158</b> 84 Plan A	<b>Streymoy SE</b> Udtag / Delete  Udtag tæt ved / Delete close by	 <b>Fl.R.3s</b> (15.7.-1.6.)	62°12,0'N 007°00,2'W  (SFS, 8. maj og 19/487 2013)
<b>159</b> 94 (INT 1411)	<b>Rømø SW</b> Ref.: Søkortrettelser / Chart Corrections 15/134 2013 Tilføj medfølgende udsnit <i>Insert accompanying block</i>		55°00'N 008°25'E  (19/486 2013)
<b>160</b> 103 (INT 1303)	<b>Als SE - Ærø NW</b> Tilføj mellem 1) og 4) <i>Insert between 1) and 4)</i>		1) 54°53,723'N 010°03,845'E kyst/shore 2) 54°53,980'N 010°04,377'E 3) 54°55,357'N 010°14,490'E 4) 54°55,343'N 010°14,716'E kyst/shore  (19/466 2013)
<b>161</b> 152 (INT 1373)	<b>Als SE - Ærø NW</b> Tilføj mellem 1) og 4) <i>Insert between 1) and 4)</i>		1) 54°53,723'N 010°03,845'E kyst/shore 2) 54°53,980'N 010°04,377'E 3) 54°55,357'N 010°14,490'E 4) 54°55,343'N 010°14,716'E kyst/shore  (19/466 2013)
<b>162</b> 161	<b>Storstrøm</b> Ref.: Søkortrettelser / Chart Corrections 17/131 2012 Udtag / Delete	 Fl(5)Y.20s Recording Station	54°57,253'N 011°55,007'E  (19/456 2013)
<b>163</b> 162	<b>Storstrøm</b> Ref.: Søkortrettelser / Chart Corrections 17/132 2012 Udtag / Delete	 Fl(5)Y.20s Recording Station	54°57,253'N 011°55,007'E  (19/456 2013)

---

164  
162  
Plan B

**Farø-Falsterbroens gennemsejlings-  
fag**

Ref.: Søkortrettelser / *Chart Corrections* 20/160 2012

Erstat planen med medfølgende plan

*Replace the plan with accompanying  
plan*

Bemærk at denne rettelse tidligere er  
bragt i Søkortrettelser 20/160 2012,  
men ikke er inkluderet i det ajourførte  
optryk af kortet, se side 8.

*Note that this correction has previously  
been published in Chart Corrections  
20/160 2012, but is not included in the  
updated reprint of the chart, see page 8.*

(20/160 2012)

---

---

**HAVNEOPLYSNINGER*****www.danskehavnelods.dk*****Dronning Alexandrines Bro (Ulvsundbroen)**

Anmærkning tilføjet.

*(19/454 2013)***Rudkøbing Havn**

Anmærkning udtaget.

*(19/460 2013)***Ejerslev Havn**

Nyt afsnit Havneområde tilføjet. Plan opdateret.

*(GST, maj 2013)***Skagen Havn**

Anmærkning udtaget.

*(19/477 2013)***Ishøj Lystbådehavn**

Anmærkning udtaget.

*(19/452 2013)***Thyborøn Havn**

Anmærkning opdateret.

*(19/481 2013)***Kong Christian Xs Bro**

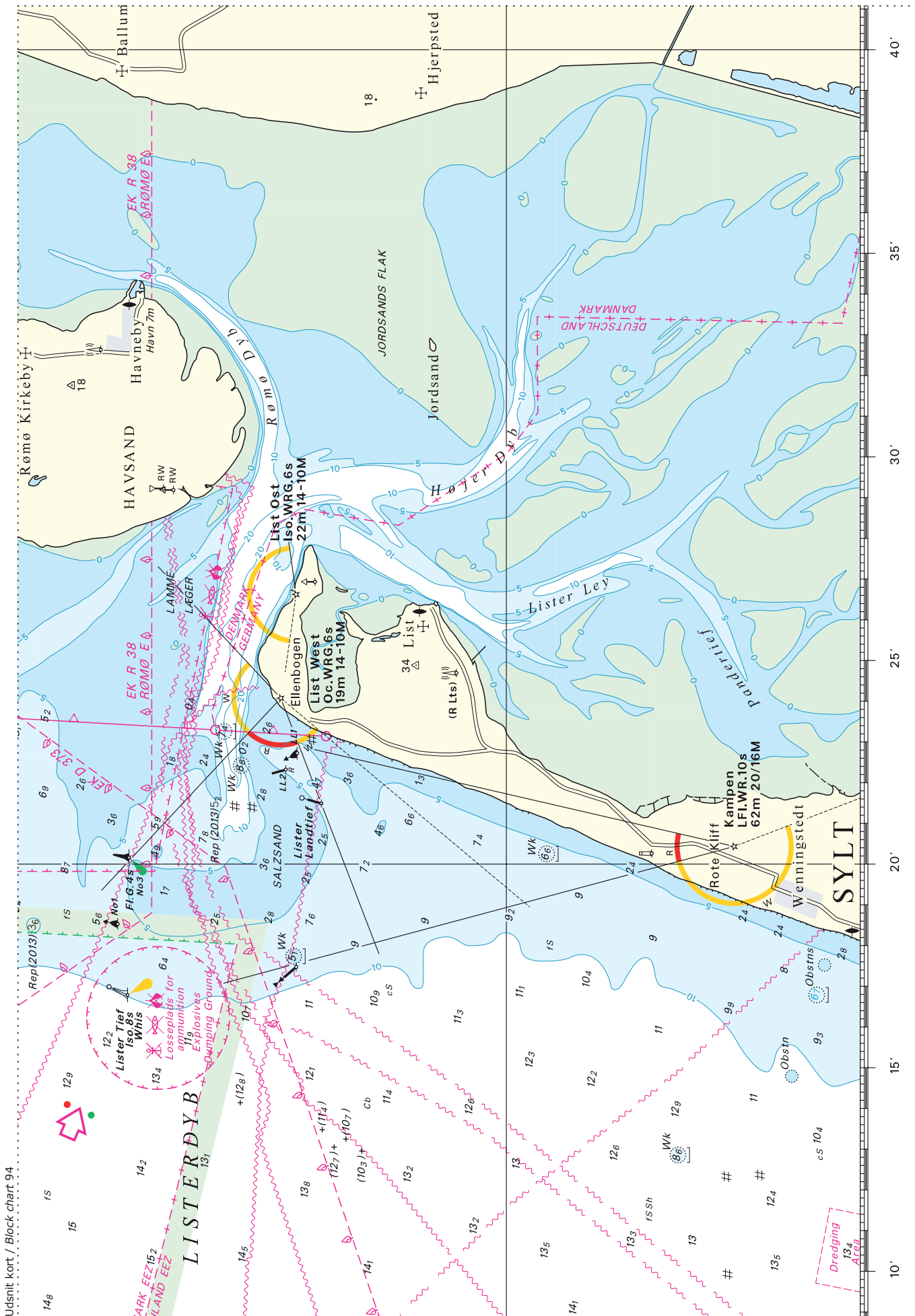
Anmærkning opdateret.

*(19/465 2013)***Vallensbæk Havn**

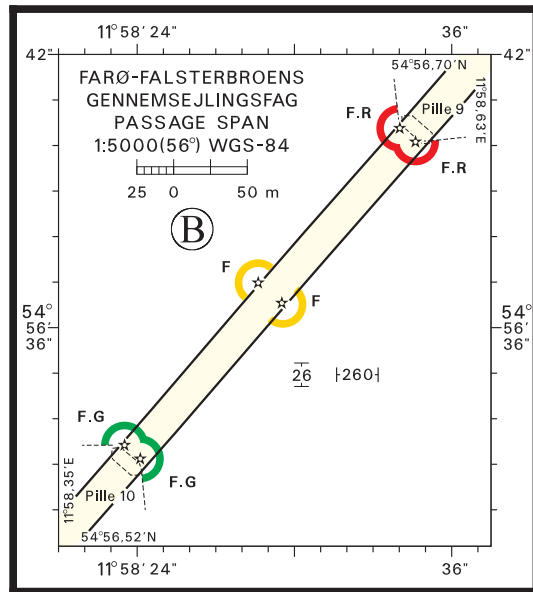
Anmærkning udtaget.

*(19/452 2013)*





Udsnit kort / Block chart 94



Søkortrettelser / Chart Corrections 19/164 2013

---

**UDGIVELSER / PUBLICATIONS**
**Ny udgave udkommet / New edition published**

<b>Kort / Chart</b>	<b>Titel og bemærkninger / Title and remarks</b>	<b>Skala / Scale</b>	<b>Udgave Edition</b>
<b>129</b>	<b>Kattegat, SE-lige del</b> Ⓐ SOUNDREP Operational Area	1:75 000	7 2013
	<p>Tidligere udgave af kortet er annulleret. Den nye udgave indeholder ny opmåling og generel opdatering.</p> <p><i>The former edition of the chart is cancelled. The new edition includes new survey and general updating.</i></p>		

**Ajournført optryk udkommet / Updated reprint published**

<b>Kort / Chart</b>	<b>Titel og bemærkninger / Title and remarks</b>	<b>Skala / Scale</b>	<b>Udgave Edition</b>
<b>162</b>	<b>Smålandsfarvandet, SE-lige del</b> Ⓐ Storstrømsbroens gennemsejlingsfag Ⓑ Farø-Falsterbroens gennemsejlingsfag Ⓒ Sjælland-Farøbroens gennemsejlingsfag Ⓓ Stubbekøbing	1:30 000  1:5 000  1:5 000	
	<p>Kortet er trykt maj 2013. Kortet har ikke været annonceret i Sø-kortrettelser.</p> <p><i>This chart was printed May 2013. The chart has not been announced in Chart Corrections.</i></p>		



## UDGIVELSER / PUBLICATIONS

### Nye udgaver udkommer / *New editions to be published*

Kort / Chart	Titel og bemærkninger / <i>Title and remarks</i>	Skala / Scale	Udgave Edition
118	<p><b>Kattegat. Roskilde Fjord, Frederikssund - Roskilde</b> Kortet forventes udgivet primo juni 2013. Med udgivelsen vil tidligere udgave af kortet blive annulleret.</p> <p><i>The chart is scheduled for publication in the beginning of June 2013. On publication the former edition of the chart will be cancelled.</i></p>	1:25 000	5 2013
172	<p><b>Farvandet syd for Fyn. Rudkøbing Løb</b> Ⓐ Langelandsbroens gennemsejlingsfag</p> <p>Kortet forventes udgivet primo juni 2013. Med udgivelsen vil tidligere udgave af kortet blive annulleret.</p> <p><i>The chart is scheduled for publication in the beginning of June 2013. On publication the former edition of the chart will be cancelled.</i></p>	1:15 000	6 2013

### Ajournført optryk udkommer / *Updated reprint to be published*

Kort / Chart	Titel og bemærkninger / <i>Title and remarks</i>	Skala / Scale	Udgave Edition
163	<p><b>Smålandsfarvandet. Guldborg Sund</b> Ⓐ Nykøbing F Kong Frederik IX's Bros gennemsejlingsfag Guldborgbroens gennemsejlingsfag</p> <p>Det ajournførte optryk forventes udgivet primo juni 2013.</p> <p><i>The updated reprint is expected to be published in the beginning of June 2013</i></p>	1: 30 000 1: 10 000	