



# SØKORTRETTELSE

## DANISH CHART CORRECTIONS

17  
2013

Rettelse nr. / Correction no. 146 - 147

Kort / Chart	Rettelse nr. / Correction no.	Kort / Chart	Rettelse nr. / Correction no.
84	146	105 (INT 1450)	147

### Søkortrettelser / Danish Chart Corrections på / via

[www.gst.dk](http://www.gst.dk)

"Søkortrettelser" indeholder de officielle rettelser til danske, grønlandske og færøske søkort.

Oplysningerne i parentes efter rettelserne refererer til EFS (nr./løbenr. år) eller anden kilde.

"Chart Corrections" contains the official corrections to Danish, Greenland and Faroese charts.

The figures in brackets after the corrections refer to EFS (no./serial no. year) or other source.

#### Ophavsret

Geodatastyrelsen har ophavsret til sine søkort, havneplaner og nautiske publikationer. Geodatastyrelsens ophavsret omfatter også enhver rettelse af dette materiale som angivet i nærværende publikation.

Ophavsretten omfatter enhver hel eller delvis gengivelse af materialet, herunder ved kopiering og tilgængeliggørelse i oprindelig eller ændret form.

Rettelserne i nærværende publikation må benyttes af den enkelte sejer/navigatør med henblik på opdatering/rettelse af vedkommendes retmæssige eksemplarer af søkort, havneplaner og nautiske publikationer fra Geodatastyrelsen.

Al øvrig benyttelse af rettelserne i nærværende publikation kræver en forudgående skriftlig tilladelse fra Geodatastyrelsen. Anmodning herom sendes til [gsthal@gst.dk](mailto:gsthal@gst.dk).

#### Copyright

All nautical charts, harbour charts and nautical publications published by the Danish Geodata Agency are protected by copyright. The Danish Geodata Agency's copyright includes any and all corrections to these charts and publications, including the contents of this publication.

The distribution of any partial or complete copy of the above-named charts, publications and corrections, whether by copying or by release of their contents in original or revised form, is prohibited.

The corrections in this publication are permitted for use by individual mariners or navigators in updating or correcting their legal copies of nautical charts, harbour charts and nautical publications published by the Danish Geodata Agency.

Any other use of the contents of this publication requires entry into a written contract with the Danish Geodata Agency. Requests for such contract entry can be sent to [gsthal@gst.dk](mailto:gsthal@gst.dk).

Geodatastyrelsen, Ajourføring - Hav og Land, Rentemestervej 8, 2400 København NV, Tlf: 72 54 50 00, [gsthal@gst.dk](mailto:gsthal@gst.dk), [www.gst.dk](http://www.gst.dk)

Danish Geodata Agency, Data Maintenance - Sea and Land, Rentemestervej 8, 2400 Copenhagen NV, Denmark, Tel: +45 72 54 50 00, [gsthal@gst.dk](mailto:gsthal@gst.dk), [www.gst.dk](http://www.gst.dk)

**Rettelse nr. /**  
**Correction no.**

Kort / Chart

146

**Streymoy E. Kjøthólmur**

84

Erstat / Replace

Plan A



62°12,256'N 007°00,271'W  
Justeret / Adjusted position

med / with



(17/428 2013)

147

**Dragbanke. Draget**

105 (INT 1450)

Tilføj medfølgende udsnit  
Insert accompanying block

57°01,9'N 009°38,5'E

Rettelse til note / Correction to note

Erstat bundbredde af 65 m med

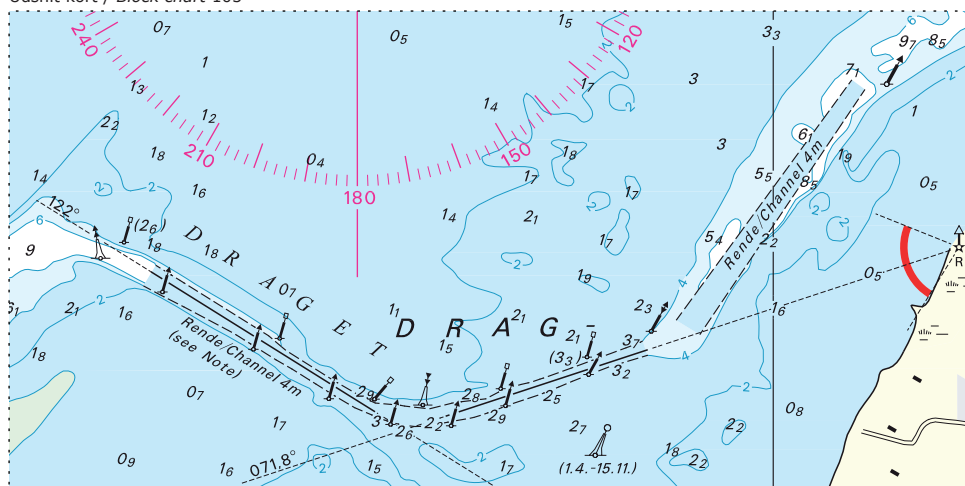
bundbredde af 48 m

Replace bottom width of 65 m with

bottom width of 48 m

(SFS og KDI, 2012 og april 2013)

Udsnit kort / Block chart 105



Søkortrettelser / Chart Corrections 17/147 2013

## HAVNEOPLYSNINGER

*www.danskehavnelods.dk*

### Dragør Lystbådehavn

Anmærkning udtaget.

(17/413 2013)

### Kong Christian Xs Bro

Afsnittene Brotype, Åbningstider og Særlige bestemmelser opdateret.

(16/409 2013)

### Helsingør Havn

Anmærkning tilføjet.

(17/412 2013)

### Aabenraa Havn

Anmærkning opdateret.

(17/415 2013)

## DIVERSE MEDDELELSER / MISCELLANEOUS INFORMATION

### Produktkatalog 2012

#### Side 24 - Indeks Grønland

Tilføj medfølgende rækker i tabellen.

1311	Nuup Kangerlua - Kangilleq (Godthåbsfjord, E-lige del)	WGS-84	1:100 000
	Ⓐ Kapisillit		1:5 000