



SØKORTRETTELSE

DANISH CHART CORRECTIONS

15
2013

Rettelse nr. / Correction no. 133 - 134

Kort / Chart	Rettelse nr. / Correction no.	Kort / Chart	Rettelse nr. / Correction no.
60	133	94 (INT 1411)	134

Søkortrettelser / Danish Chart Corrections på / via

www.gst.dk

"Søkortrettelser" indeholder de officielle rettelser til danske, grønlandske og færøske søkort.

Oplysningerne i parentes efter rettelserne refererer til EFS (nr./løbenr. år) eller anden kilde.

"Chart Corrections" contains the official corrections to Danish, Greenland and Faroese charts.

The figures in brackets after the corrections refer to EFS (no./serial no. year) or other source.

Ophavsret

Geodatastyrelsen har ophavsret til sine søkort, havneplaner og nautiske publikationer. Geodatastyrelsens ophavsret omfatter også enhver rettelse af dette materiale som angivet i nærværende publikation.

Ophavsretten omfatter enhver hel eller delvis gengivelse af materialet, herunder ved kopiering og tilgængeliggørelse i oprindelig eller ændret form.

Rettelserne i nærværende publikation må benyttes af den enkelte sejer/navigatør med henblik på opdatering/rettelse af vedkommendes retmæssige eksemplarer af søkort, havneplaner og nautiske publikationer fra Geodatastyrelsen.

Al øvrig benyttelse af rettelserne i nærværende publikation kræver en forudgående skriftlig tilladelse fra Geodatastyrelsen. Anmodning herom sendes til gsthal@gst.dk.

Copyright

All nautical charts, harbour charts and nautical publications published by the Danish Geodata Agency are protected by copyright. The Danish Geodata Agency's copyright includes any and all corrections to these charts and publications, including the contents of this publication.

The distribution of any partial or complete copy of the above-named charts, publications and corrections, whether by copying or by release of their contents in original or revised form, is prohibited.

The corrections in this publication are permitted for use by individual mariners or navigators in updating or correcting their legal copies of nautical charts, harbour charts and nautical publications published by the Danish Geodata Agency.

Any other use of the contents of this publication requires entry into a written contract with the Danish Geodata Agency. Requests for such contract entry can be sent to gsthal@gst.dk.

**Rettelse nr. /
Correction no.**Kort / Chart

133 60	Rømø SW Tilføj medfølgende udsnit <i>Insert accompanying block</i>	55°05'N 008°24'E
------------------	---	------------------

(15/383 2013)

134 94 (INT 1411)	Rømø SW Tilføj medfølgende udsnit <i>Insert accompanying block</i>	55°00'N 008°25'E
-----------------------------	---	------------------

(15/383 2013)

HAVNEOPLYSNINGER

www.danskehavnelods.dk

Assens Havn

Anmærkning opdateret.

(15/370 2013)

Bagenkop Havn

Afsnittene Ressourcer og Havnekontor opdateret. Afsnittet Tågesignal udtaget. Plan opdateret.

(Langeland Kommune, 5. april 2013)

Dragør Lystbådehavn

Anmærkning tilføjet.

(15/356 2013)

Esbjerg Havn

Anmærkning opdateret.

(15/382 2013)

Hornbæk Havn

Anmærkning udtaget.

(15/349 2013)

Kong Christian Xs Bro

Anmærkning opdateret.

(15/371 2013)

Livø Havn

Anmærkning udtaget.

(15/376 2013)

Masnedsundbroen

Anmærkning tilføjet.

(15/362 2013)

Nibe Lystbådehavn

Anmærkning tilføjet.

(15/375 2013)

Nyborg Havn (Avernakke Terminalen)

Anmærkning tilføjet.

(15/364 2013)

Nyborg Havn (Lindholm Terminalen)

Anmærkning opdateret.

(15/364 2013)

Ristinge Havn

Afsnittet Havnekontor opdateret.

(Langeland Kommune, 5. april 2013)

Rudkøbing Havn

Afsnittene Havnekontor og Bugsering opdateret.

(Langeland Kommune, 5. april 2013)

Strynø Havn

Afsnittet Havnekontor opdateret.

(Langeland Kommune, 5. april 2013)

Den danske Havnelods, Erhvervshavne

Side 36 - Bagenkop Havn

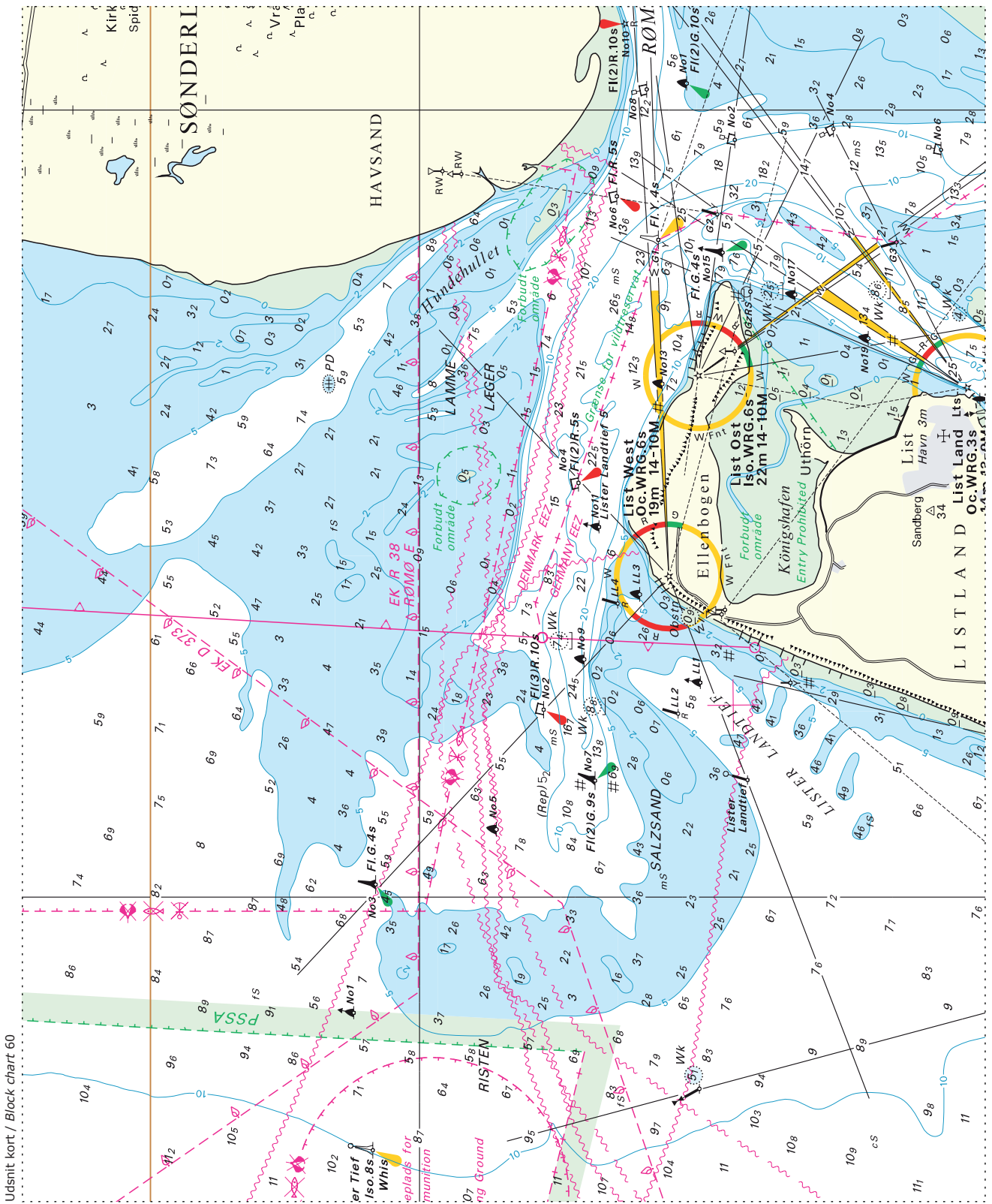
Opdater afsnittene Ressourcer, Havnekontor samt planen i overensstemmelse med www.danskehavnelods.dk. Udtag afsnittet Tågesignal.

(Langeland Kommune, 5. april 2013)

Side 374 - Rudkøbing Havn

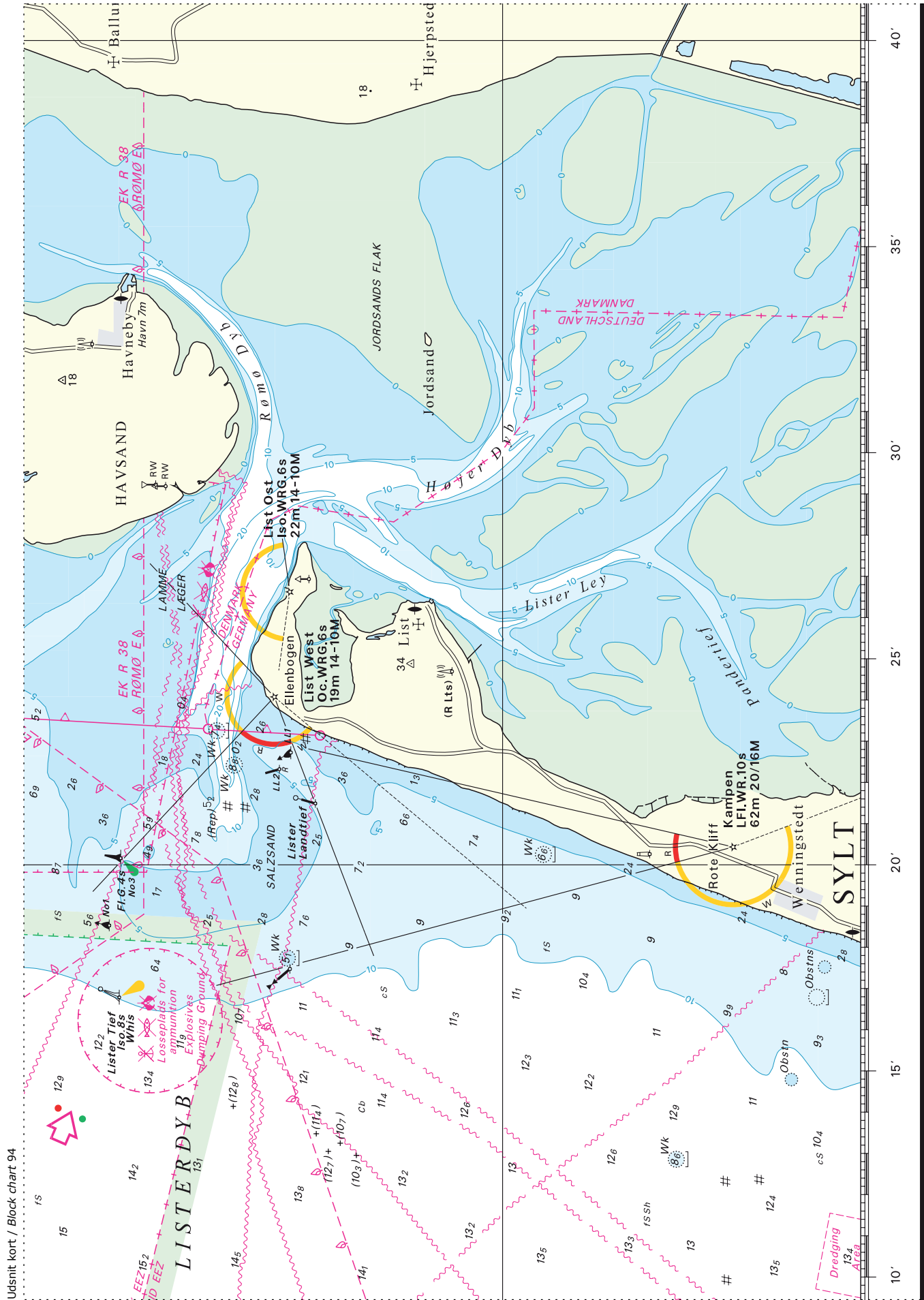
Opdater afsnittene Havnekontor og Bugsering i overensstemmelse med www.danskehavnelods.dk.

(Langeland Kommune, 5. april 2013)



Udsnit kort / Block chart 60

Søkortrettelser / Chart Corrections 15/133 2013



Udsnit kort / Block chart 94