



# SØKORTRETTELSER

## DANISH CHART CORRECTIONS

11  
2013

Rettelse nr. / Correction no. 112 - 121

Kort / Chart	Rettelse nr. / Correction no.	Kort / Chart	Rettelse nr. / Correction no.
93 (INT 1044)	112	141 (INT 1370)	117
103 (INT 1303)	113	142 (INT 1368)	118
109 (INT 1449)	114	143 (INT 1369)	119
131 (INT 1331)	115	160	120
134 (INT 1334)	116	195	121

### Søkortrettelser / Danish Chart Corrections på / via

[www.gst.dk](http://www.gst.dk)

"Søkortrettelser" indeholder de officielle rettelser til danske, grønlandske og færøske søkort.

Oplysningerne i parentes efter rettelserne refererer til EFS (nr./løbenr. år) eller anden kilde.

"Chart Corrections" contains the official corrections to Danish, Greenland and Faroese charts.

The figures in brackets after the corrections refer to EFS (no./serial no. year) or other source.

#### Ophavsret

Geodatastyrelsen har ophavsret til sine søkort, havneplaner og nautiske publikationer. Geodatastyrelsens ophavsret omfatter også enhver rettelse af dette materiale som angivet i nærværende publikation.

Ophavsretten omfatter enhver hel eller delvis gengivelse af materialet, herunder ved kopiering og tilgængeliggørelse i oprindelig eller ændret form.

Rettelserne i nærværende publikation må benyttes af den enkelte sejer/navigatør med henblik på opdatering/rettelse af vedkommendes retmæssige eksemplarer af søkort, havneplaner og nautiske publikationer fra Geodatastyrelsen.

Al øvrig benyttelse af rettelserne i nærværende publikation kræver en forudgående skriftlig tilladelse fra Geodatastyrelsen. Anmodning herom sendes til [gsthal@gst.dk](mailto:gsthal@gst.dk).

#### Copyright

All nautical charts, harbour charts and nautical publications published by the Danish Geodata Agency are protected by copyright. The Danish Geodata Agency's copyright includes any and all corrections to these charts and publications, including the contents of this publication.

The distribution of any partial or complete copy of the above-named charts, publications and corrections, whether by copying or by release of their contents in original or revised form, is prohibited.

The corrections in this publication are permitted for use by individual mariners or navigators in updating or correcting their legal copies of nautical charts, harbour charts and nautical publications published by the Danish Geodata Agency.




Any other use of the contents of this publication requires entry into a written contract with the Danish Geodata Agency. Requests for such contract entry can be sent to [gsthal@gst.dk](mailto:gsthal@gst.dk).

Geodatastyrelsen, Ajourføring - Hav og Land, Rentemestervej 8, 2400 København NV, Tlf: 72 54 50 00, [gsthal@gst.dk](mailto:gsthal@gst.dk), [www.gst.dk](http://www.gst.dk)

Danish Geodata Agency, Data Maintenance - Sea and Land, Rentemestervej 8, 2400 Copenhagen NV, Denmark, Tel: +45 72 54 50 00, [gsthal@gst.dk](mailto:gsthal@gst.dk), [www.gst.dk](http://www.gst.dk)



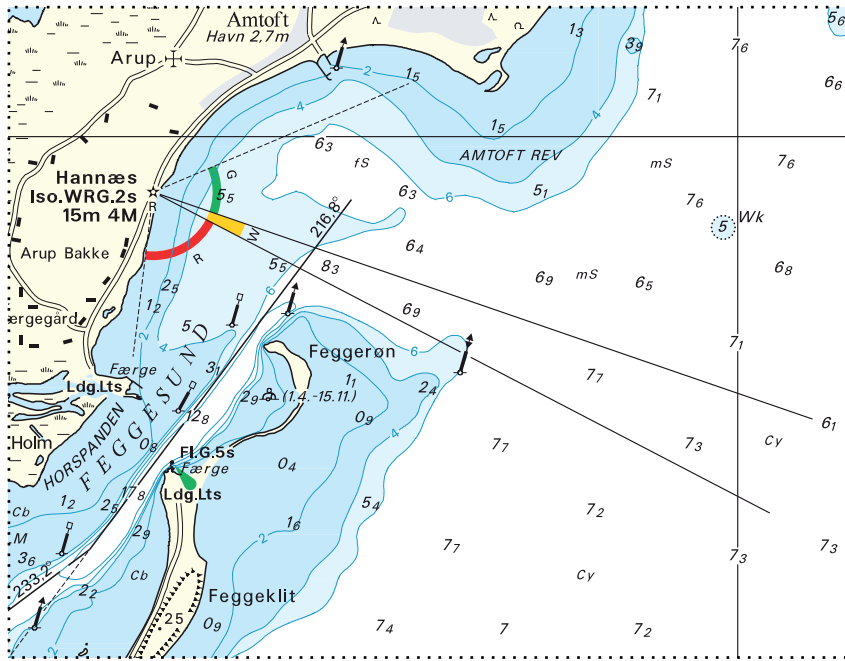
---

121	<b>Kieler Bucht W. Olpenitz</b>		
195	Udtag på 1) / <i>Delete in 1)</i>	<i>Ingen adgang / No entry</i>	1) 54°39,68'N 010°01,38'E
	Tilføj på 1) / <i>Insert in 1)</i>		
	Tilføj (exting) ved 2) og 3) <i>Insert (exting) by 2) and 3)</i>	 F.G  F.R	2) 54°39,58'N 010°02,57'E 3) 54°39,53'N 010°02,50'E

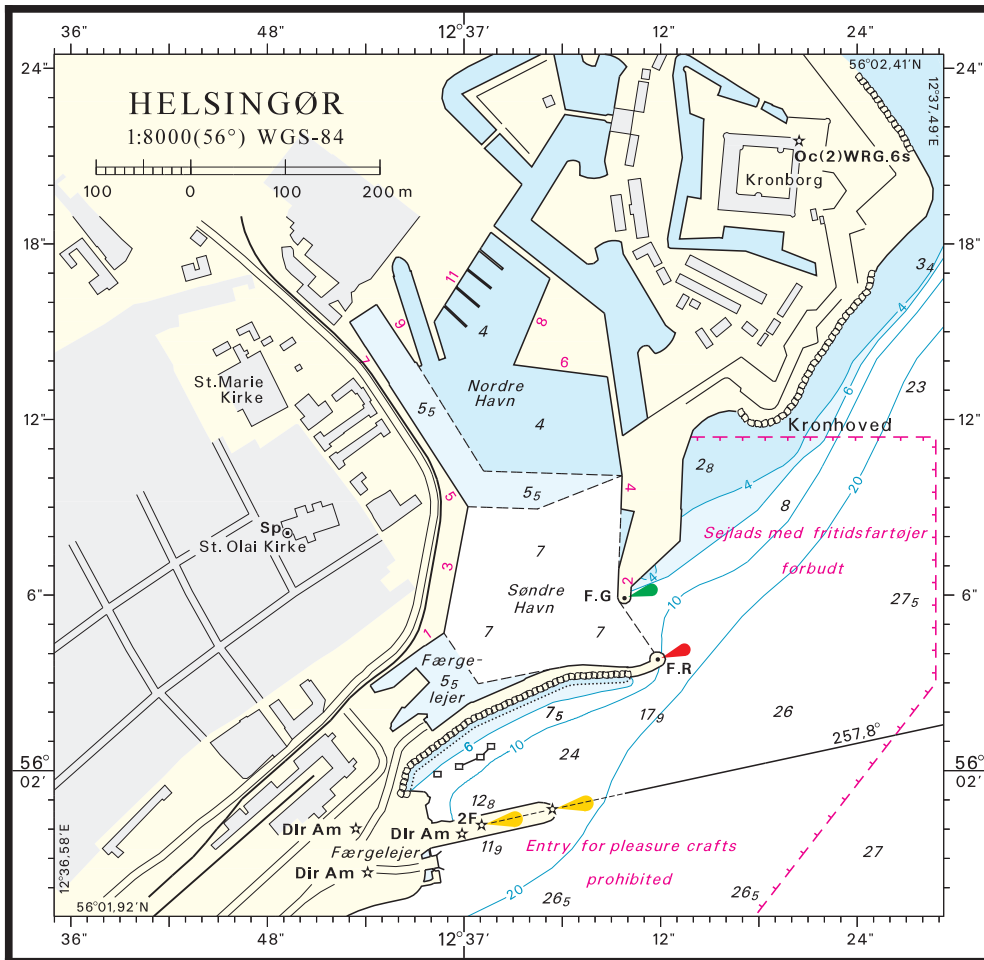
(NFS 9/13)

---

Udsnit kort / Block chart 109



Søkortrettelser / Chart Corrections 11/114 2013



© Geodatastyrelsen

Søkortrettelser / Chart Corrections 11/115 2013

## HAVNEOPLYSNINGER

[www.danskehavnelods.dk](http://www.danskehavnelods.dk)**Den danske Havnelods,  
Erhvervshavne****Faxe Ladeplads Havn**

Plan opdateret.

*(11/288 2013)***Side 90 - Faxe Ladeplads Havn**

Opdater planen i overensstemmelse med

[www.danskehavnelods.dk](http://www.danskehavnelods.dk)*(11/288 2013)***Helsingør Havn**

Plan opdateret.

*(11/290 2013)***Side 170 - Helsingør Havn**

Opdater planen i overensstemmelse med

[www.danskehavnelods.dk](http://www.danskehavnelods.dk)*(11/290 2013)***Kong Christian X's Bro**

Anmærkning tilføjet.

*(11/301 2013)***Side 430 - Stignæsværkets Havn**

Opdater planen i overensstemmelse med

[www.danskehavnelods.dk](http://www.danskehavnelods.dk)*(Inter Terminals, 13. marts 2013)***Københavns Havn**

Anmærkning opdateret.

*(11/293 2013)***Mommark Havn**

Anmærkning tilføjet.

*(11/299 2013)***Stignæs Olieterminal**

Ref: Søkortrettelser 21 2012

Opdater planen i overensstemmelse med

[www.danskehavnelods.dk](http://www.danskehavnelods.dk)*(Inter Terminals, 13. marts 2013)***Stignæsværkets Havn**

Plan opdateret.

*(Inter Terminals, 13. marts 2013)***Stignæs Olieterminal**

Plan opdateret.

*(Inter Terminals, 13. marts 2013)***Vilsundbroen**

Anmærkning opdateret.

*(11/308 2013)*

---

**UDGIVELSER / PUBLICATIONS**
**Nye udgaver udkommet / New editions published**

<b>Kort / Chart</b>	<b>Titel og bemærkninger / Title and remarks</b>	<b>Skala / Scale</b>	<b>Udgave Edition</b>
<b>112 (INT 1380)</b>	<b>Kattegat. Århus Bugt</b> Tidligere udgave af kortet er annulleret. Den nye udgave indeholder ny opmåling og generel opdatering.  <i>The former edition of the chart is cancelled. The new edition includes new survey and general updating.</i>	1:75 000	16 2013
<b>114 (INT 1377)</b>	<b>Kattegat. Farvandet nord for Fyn</b> Ⓐ Lillegrund N Ⓑ Kasser Odde Flak SE Ⓒ Bogense Tidligere udgave af kortet er annulleret. Den nye udgave indeholder generel opdatering.  <i>The former edition of the chart is cancelled. The new edition includes general updating.</i>	1:75 000 1:40 000 1:40 000 1:9 000	13 2013
<b>189 (INT 1336)</b>	<b>Østersøen. Bornholmsgat</b> Ⓐ Christiansø Ⓑ Rønne Ⓒ Nexø Tidligere udgave af kortet er annulleret. Den nye udgave indeholder generel opdatering.  <i>The former edition of the chart is cancelled. The new edition includes general updating.</i>	1:100 000 1:12 500 1:12 500 1:8 000	9 2013

**Nye udgaver udkommer / New editions to be published**

<b>Kort / Chart</b>	<b>Titel og bemærkninger / Title and remarks</b>	<b>Skala / Scale</b>	<b>Udgave Edition</b>
<b>1331</b>	<b>Nuuk (Godthåb)</b>  Kortet forventes udgivet medio maj 2013. Med udgivelsen vil tidligere udgave af kortet blive annulleret.  <i>The chart is scheduled for publication in the middle of May 2013. On publication the former edition of the chart will be cancelled.</i>	1:75 000	2 2013
<b>1351</b>	<b>Umiarsualiviit assingi (Havneplaner) Harbour Plans</b> Ⓐ Nuuk (Godthåb) Ⓑ Håbets Ø Havn Ⓒ Kitsissut (Kookøerne) Ⓓ Aqissersiorfik (Rypeø) Kortet forventes udgivet medio maj 2013. Med udgivelsen vil tidligere udgave af kortet blive annulleret.  <i>The chart is scheduled for publication in the middle of May 2013. On publication the former edition of the chart will be cancelled.</i>	1:3 000 1:10 000 1:12 500 1:20 000	2 2013
<b>1353</b>	<b>Aqissersiorfik - Nuuk (Rypeø - Godthåb)</b>  Kortet forventes udgivet medio april 2013. Med udgivelsen vil tidligere udgave af kortet blive annulleret.  <i>The chart is scheduled for publication in the middle of April 2013. On publication the former edition of the chart will be cancelled.</i>	1:10 000	2 2013

**UDGIVELSER / PUBLICATIONS****Ny udgave udskudt / *New edition postponed***

Ref. Søkortrettelser / *Chart Corrections* 51-52 2012

**Kort 1310** - Kangerluarsoruseq – Nuuk (Kangerluarsoruseq – Godthåb)

Udgivelse af kortet er udskudt indtil medio maj 2013.

*Publication of the chart is postponed until the middle of May 2013.*