



# SØKORTRETTELSE

## DANISH CHART CORRECTIONS

51-52  
2012

Rettelse nr. / Correction no. 446 - 456

Kort / Chart	Rettelse nr. / Correction no.	Kort / Chart	Rettelse nr. / Correction no.
61	446	160	453
84	447	171	454
93 (INT 1044)	448, 449	188	455
94 (INT 1411)	450, 451	189 (INT 1336)	456
152 (INT 1373)	452		

Kort & Matrikelstyrelsen (KMS) har pr. 1. januar 2013 skiftet navn til Geodatastyrelsen (GST). Søkortrettelser, søkort og nautiske publikationer udgives derfor fremover af Geodatastyrelsen.

I tilfælde af indberetninger, spørgsmål mm. vedrørende Søkortrettelser, søkort og nautiske publikationer er kontaktoplysningerne:

Tlf.: 72 54 50 00 (uændret)

E-post: [gsthal@gst.dk](mailto:gsthal@gst.dk)

*As of January 1st 2013 National Survey and Cadastre is called Danish Geodata Agency.*

*Chart Corrections, charts and nautical publications are henceforth published by Danish Geodata Agency.*

*In case of reports, questions etc. with regards to Chart Corrections, nautical charts and publications the contact information is:*

*Phone: +45 72 54 50 00 (unchanged)*

*E-mail: [gsthal@gst.dk](mailto:gsthal@gst.dk)*

### Søkortrettelser / Danish Chart Corrections på / via

[www.kms.dk](http://www.kms.dk)

"Søkortrettelser" indeholder de officielle rettelser til danske, grønlandske og færøske søkort.

Oplysningerne i parentes efter rettelserne refererer til EFS (nr./løbenr. år) eller anden kilde.

"Chart Corrections" contains the official corrections to Danish, Greenland and Faroese charts.

The figures in brackets after the corrections refer to EFS (no./serial no. year) or other source.

#### Ophavsret

Kort & Matrikelstyrelsen har ophavsret til sine søkort, havneplaner og nautiske publikationer. Kort & Matrikelstyrelsens ophavsret omfatter også enhver rettelse af dette materiale som angivet i nærværende publikation.

Ophavsretten omfatter enhver hel eller delvis gengivelse af materialet, herunder ved kopiering og tilgængeliggørelse i oprindelig eller ændret form.

Rettelserne i nærværende publikation må benyttes af den enkelte sejer/navigatør med henblik på opdatering/rettelse af vedkommendes retmæssige eksemplarer af søkort, havneplaner og nautiske publikationer fra Kort & Matrikelstyrelsen.

Al øvrig benyttelse af rettelserne i nærværende publikation kræver en forudgående skriftlig tilladelse fra Kort & Matrikelstyrelsen. Anmodning herom sendes til [soe@kms.dk](mailto:soe@kms.dk).

#### Copyright

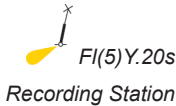
All nautical charts, harbour charts and nautical publications published by the National Survey and Cadastre are protected by copyright. The National Survey and Cadastre's copyright includes any and all corrections to these charts and publications, including the contents of this publication.

The distribution of any partial or complete copy of the above-named charts, publications and corrections, whether by copying or by release of their contents in original or revised form, is prohibited.


The corrections in this publication are permitted for use by individual mariners or navigators in updating or correcting their legal copies of nautical charts, harbour charts and nautical publications published by the National Survey and Cadastre.

Any other use of the contents of this publication requires entry into a written contract with the National Survey and Cadastre. Requests for such contract entry can be sent to [soe@kms.dk](mailto:soe@kms.dk).

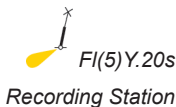
**Rettelse nr. /**  
**Correction no.**  
Kort / Chart

<b>446</b> 61	<b>Horns Rev N</b> Tilføj på 1) - 6)  <i>Insert in 1) - 6)</i>	 Recording Station	1) 55°42,888'N 007°36,484'E 2) 55°38,910'N 007°40,352'E 3) 55°42,070'N 007°42,847'E 4) 55°44,085'N 007°47,449'E 5) 55°43,039'N 007°51,117'E 6) 55°44,924'N 007°54,060'E
------------------	---	---	--

(51-52/1262 2012)

<b>447</b> 84 <i>Plan B</i>	<b>Sundini. Streymoy. Hósvík ENE</b> Tilføj / <i>Insert</i>		62°09,260'N 006°56,131'W
-----------------------------------	--	---	--------------------------

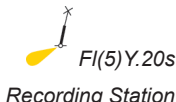
(51-52/1266 2012)

<b>448</b> 93 ( <i>INT 1044</i> )	<b>Horns Rev N</b> Tilføj på 1) - 6)  <i>Insert in 1) - 6)</i>	 Recording Station	1) 55°42,888'N 007°36,484'E 2) 55°38,910'N 007°40,352'E 3) 55°42,070'N 007°42,847'E 4) 55°44,085'N 007°47,449'E 5) 55°43,039'N 007°51,117'E 6) 55°44,924'N 007°54,060'E
--------------------------------------	---	---	--

(51-52/1262 2012)

<b>449</b> 93 ( <i>INT 1044</i> )	<b>Rømø W</b> Ref. Søkortrettelser / <i>Chart Corrections</i> 50/431 2012 Da udsnittet i Søkortrettelser nr. 50 er gengivet i forkert størrelse, bringes udsnittet her i korrekt størrelse. <i>As the extract in Chart Corrections No. 50 is shown in incorrect size, the extract is shown here again in correct size.</i>		55°09,83'N 007°18,87'E
--------------------------------------	---	--	------------------------

(NfS 51-52 og 50/1241 2012)

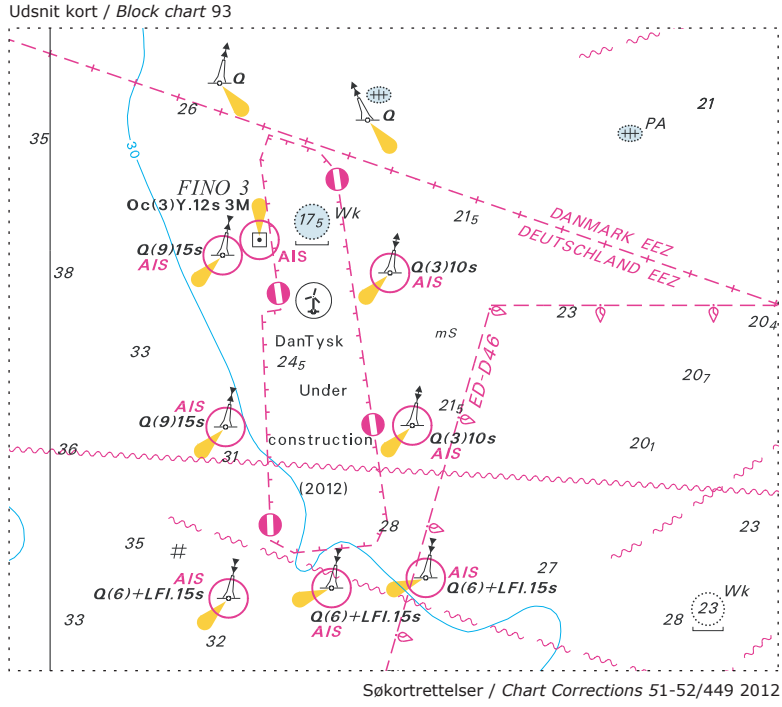
<b>450</b> 94 ( <i>INT 1411</i> )	<b>Horns Rev N</b> Tilføj / <i>Insert</i>	 Recording Station	55°38,910'N 007°40,352'E
--------------------------------------	--	---	--------------------------

(51-52/1262 2012)

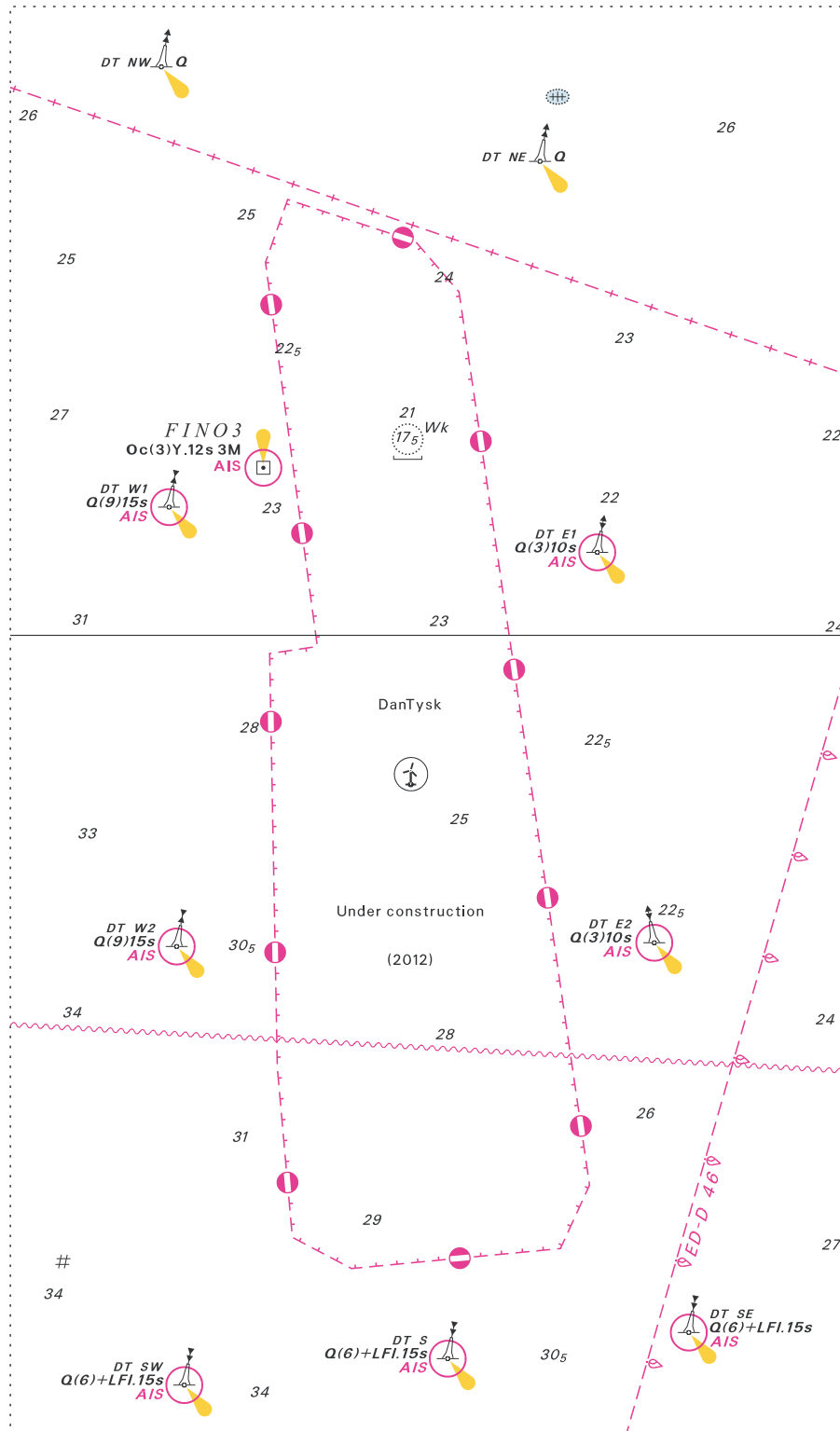
<b>451</b> 94 ( <i>INT 1411</i> )	<b>Rømø W</b> Ref. Søkortrettelser / <i>Chart Corrections</i> 50/432 2012 Da udsnittet i Søkortrettelser nr. 50 er gengivet i forkert størrelse, bringes udsnittet her i korrekt størrelse. <i>As the extract in Chart Corrections No. 50 is shown in incorrect size, the extract is shown here again in correct size.</i>		55°09,08'N 007°12,62'E
--------------------------------------	---	--	------------------------

(NfS 51-52 og 50/1241 2012)

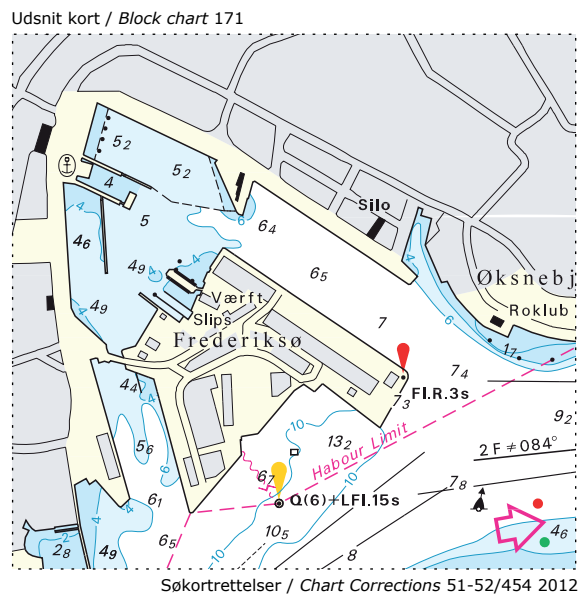
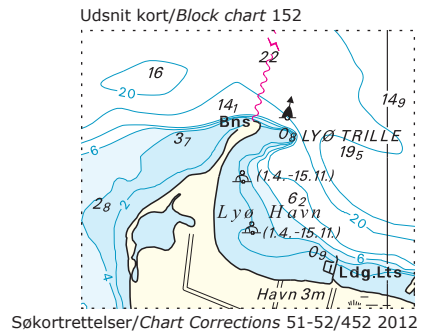
<b>452</b> 152 (INT 1373)	<b>Lyø N</b> Tilføj medfølgende udsnit <i>Insert accompanying block</i>		55°03,57'N 010°08,73'E  (GST, 9. januar 2013)
<b>453</b> 160	<b>Fejø</b> Erstat / <i>Replace</i>  med / <i>with</i>	Ldg.2F.R  Ldg.2Iso.R	54°56,71'N 011°25,43'E  (51-52/1246 2012)
<b>454</b> 171	<b>Svendborg Havn</b> Ref. Søkortrettelser / <i>Chart Corrections</i> 50/437 2012 Da udsnittet i Søkortrettelser nr. 50 er gengivet i forkert størrelse, bringes udsnittet her i korrekt størrelse. <i>As the extract in Chart Corrections No. 50 is shown in incorrect size, the extract is shown here again in correct size.</i>		55°03,61'N 010°37,16'E  (48/1195 og KMS, december 2012)
<b>455</b> 188	<b>Bornholm NE - Bornholm SW</b> Ref.: Søkortrettelser / <i>Chart Corrections</i> 37/294 2010 Udtag / <i>Delete</i>  Udtag noten E OG S FOR BORNHOLM. RØRLED- NINGSPROJEKT NORD STREAM <i>Delete the note</i> E AND S OF BORNHOLM. PIPE- LINE PROJECT NORD STREAM	<i>Under construction (2010)</i>	         (NFS 50/12)
<b>456</b> 189 (INT 1336)	<b>Bornholm SE</b> Ref.: Søkortrettelser / <i>Chart Corrections</i> 37/295 2010 Udtag / <i>Delete</i>  Udtag noten E OG S FOR BORNHOLM. RØRLED- NINGSPROJEKT NORD STREAM <i>Delete the note</i> E AND S OF BORNHOLM. PIPE- LINE PROJECT NORD STREAM	<i>Under construction (2010)</i>	54°54,73'N 015°08,87'E         (NFS 50/12)



Udsnit kort / Block chart 94



Søkortrettelser / Chart Corrections 51-52/451 2012



---

**HAVNEOPLYSNINGER*****www.danskehavnelods.dk*****Agersø Havn**

Anmærkning tilføjet.

*(51-52/1247 2012)***Marselisborg Lystbådehavn**

Anmærkning tilføjet.

*(51-52/1255 2012)***Dybvig Havn**

Anmærkning udtaget. Afsnittet fyr opdateret.

Plan opdateret.

*(51-52/1246 2012)***Mou Bro**

Anmærkning udtaget.

*(51-52/1257 2012)***Esbjerg Havn**

Afsnittet Anmærkning opdateret.

*(51-52/1264 2012)*

---

**UDGIVELSER / PUBLICATIONS**
**Nye udgaver udkommer / New editions to be published**

<b>Kort / Chart</b>	<b>Titel og bemærkninger / Title and remarks</b>	<b>Skala / Scale</b>	<b>Udgave Edition</b>
<b>1311</b>	<b>Nuup Kangerlua - Kangilleq (Godthåbsfjord, E-Lige Del)</b> Datum WGS-84.	1:100 000	1 2013
	Ⓐ Kapisillit	1:5 000	
	<p>Kortet forventes udgivet primo april 2013. Med udgivelsen af kort 1311 og 1312 vil kort 1301, Godthåbsfjorden, Qornoq 1927, blive annulleret.</p> <p><i>The chart is scheduled for publication at the beginning of April 2013. On publication of chart 1311 and 1312 chart 1301, Qornoq 1927, will be cancelled.</i></p>		
<b>1312</b>	<b>Nuup Kangerlua - Killeq (Godthåbsfjord, W-Lige Del)</b> Datum WGS-84.	1:100 000	1 2013
	<p>Kortet forventes udgivet primo april 2013. Med udgivelsen af kort 1311 og 1312 vil kort 1301, Godthåbsfjorden, Qornoq 1927, blive annulleret.</p> <p><i>The chart is scheduled for publication at the beginning of April 2013. On publication of chart 1311 and 1312 chart 1301, Qornoq 1927, will be cancelled.</i></p>		



---

**UDGIVELSER / PUBLICATIONS****Nye udgaver udskudt / *New editions postponed***

Ref. Søkortrettelser / *Chart Corrections* 46 2012

**Kort 1310** - Kangerluarsoruseq – Nuuk (Kangerluarsoruseq – Godthåb)

Udgivelse af kortet er udskudt indtil ultimo marts 2013.

*Publication of the chart is postponed until the end of March 2013.*