



SØKORTRETTELSE

DANISH CHART CORRECTIONS

48
2012

Rettelse nr. / Correction no. 404 - 421

Kort / Chart	Rettelse nr. / Correction no.	Kort / Chart	Rettelse nr. / Correction no.
92 (INT 1300)	404	151	414
93 (INT 1044)	405, 406	154	415
94 (INT 1411)	407	160	416
100	408	161	417
103 (INT 1303)	409	162	418
109 (INT 1449)	410	188	419
132 (INT 1332)	411	189 (INT 1336)	420
142 (INT 1368)	412	196	421
144	413		

Søkortrettelser / Danish Chart Corrections på / via

www.kms.dk

"Søkortrettelser" indeholder de officielle rettelser til danske, grønlandske og færøske søkort.

Oplysningerne i parentes efter rettelserne refererer til EFS (nr./løbenr. år) eller anden kilde.

"Chart Corrections" contains the official corrections to Danish, Greenland and Faroese charts.
The figures in brackets after the corrections refer to EFS (no./serial no. year) or other source.

Ophavsret

Kort & Matrikelstyrelsen har ophavsret til sine søkort, havneplaner og nautiske publikationer. Kort & Matrikelstyrelsens ophavsret omfatter også enhver rettelse af dette materiale som angivet i nærværende publikation.

Ophavsretten omfatter enhver hel eller delvis gengivelse af materialet, herunder ved kopiering og tilgængeliggørelse i oprindelig eller ændret form.

Rettelserne i nærværende publikation må benyttes af den enkelte sejer/navigatør med henblik på opdatering/rettelse af vedkommendes retmæssige eksemplarer af søkort, havneplaner og nautiske publikationer fra Kort & Matrikelstyrelsen.

Al øvrig benyttelse af rettelserne i nærværende publikation kræver en forudgående skriftlig tilladelse fra Kort & Matrikelstyrelsen. Anmodning herom sendes til soe@kms.dk.

Copyright

All nautical charts, harbour charts and nautical publications published by the National Survey and Cadastre are protected by copyright. The National Survey and Cadastre's copyright includes any and all corrections to these charts and publications, including the contents of this publication.

The distribution of any partial or complete copy of the above-named charts, publications and corrections, whether by copying or by release of their contents in original or revised form, is prohibited.







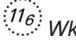
The corrections in this publication are permitted for use by individual mariners or navigators in updating or correcting their legal copies of nautical charts, harbour charts and nautical publications published by the National Survey and Cadastre.


Any other use of the contents of this publication requires entry into a written contract with the National Survey and Cadastre. Requests for such contract entry can be sent to soe@kms.dk.


Kort & Matrikelstyrelsen, Søkort og Søopmåling, Rentemestervej 8, 2400 København NV, Tlf: 72 54 50 00, soe@kms.dk, www.kms.dk

National Survey and Cadastre, Hydrographic Office, Rentemestervej 8, 2400 Copenhagen NV, Denmark, Tel: +45 72 54 50 00, soe@kms.dk, www.kms.dk

Rettelse nr. /
Correction no.
Kort / Chart

404 92 (INT 1300)	Tannis Bugt Ret / Amend til / to	 	57°42,398'N 010°20,378'E Justeret / Adjusted position (KMS, 22. november 2012)
405 93 (INT 1044)	Thy NW. Torup SW Tilføj ved fyret / Insert at the light	(exting)	56°57,74'N 008°21,65'E (48/1212 2012)
406 93 (INT 1044)	Rømø W Tilføj mellem 1) - 4) Insert between 1) - 4) Tilføj i området / Insert in the area	  Under construction (2012)	1) 55°14,57'N 007°09,43'E 2) 55°13,90'N 007°12,96'E 3) 55°03,85'N 007°15,55'E 4) 55°03,52'N 007°09,90'E
	Bemærk: Arbejdsområdet er afmærket med lyskardinaltønder; udsnit til kort 93 følger snarest. Remark: The construction area is marked by light-buoys; block to chart 93 will soon follow.		(46/1154 2012)
407 94 (INT 1411)	Rømø W Tilføj mellem 1) - 11) Insert between 1) - 11) Tilføj i området / Insert in the area	  Under construction (2012)	1) 55°03,881'N 007°10,014'E 2) 55°05,607'N 007°09,748'E 3) 55°09,815'N 007°09,611'E 4) 55°09,887'N 007°10,457'E 5) 55°13,782'N 007°09,538'E 6) 55°14,419'N 007°09,931'E 7) 55°13,990'N 007°12,204'E 8) 55°13,483'N 007°12,970'E 9) 55°04,412'N 007°15,284'E 10) 55°03,766'N 007°14,767'E 11) 55°03,563'N 007°11,064'E
	Bemærk: Arbejdsområdet er afmærket med lyskardinaltønder; udsnit til kort 94 følger snarest. Remark: The construction area is marked by light-buoys; block to chart 94 will soon follow.		(46/1154 2012)
408 100	Tannis Bugt Ret / Amend til / to	 	57°42,398'N 010°20,378'E Justeret / Adjusted position (KMS, 22. november 2012)

409 103 (INT 1303)	Langelandsbælt S Ref. Søkortrettelser / Chart Corrections 46/442 2011 Udtag på 1) / Delete in 1)		1) 54°48,019'N 010°50,269'E
	Ret på 2) / Amend in 2)	4 buoys (tændt/lit)	2) 54°47,687'N 010°51,096'E
	til / to	3 buoys (tændt/lit)	(48/1193 2012)
410 109 (INT 1449)	Løgstør Bredning W. Feggesund Tilføj på 1) og 2) / Insert in 1) and 2)	Lds.Lts.	1) 56°58,883'N 008°54,979'E 2) 56°58,479'N 008°55,331'E
			(48/1204 2012)
411 132 (INT 1332)	Køge Havn NE Tilføj / Insert	 Fl(4)Y.10s	55°28,199'N 012°,682'E
			(SFS, 6. december og 48/1188 2012)
412 142 (INT 1368)	Langelandsbælt S Ref. Søkortrettelser / Chart Corrections 46/445 2011 Udtag / Delete	 Fl(2)W.5s	54°48,019'N 010°50,269'E
			(48/1193 2012)
413 144	Enehøje N. Tårs Færgehavn W Ret på 1) / Amend in 1)		1) 54°52,47'N 011°00,73'E
	til / to	 Fl.G.3s	
	Tilføj på 2) / Insert in 2)	 Fl.R.3s	2) 54°52,51'N 011°00,72'E
	Tilføj på 3) / Insert in 3)	 Fl.G.5s	3) 54°52,50'N 011°01,29'E
	Tilføj på 4) / Insert in 4)	 Fl.R.5s	4) 54°52,55'N 011°01,55'E
			(48/1192 2012)
414 151 Plan A	Assens Havn Erstat planen med medfølgende plan Replace plan with accompanying plan		(Assens Havn, 16. november 2012)
415 154	Kollund SE. Bredsdorff Hage S Tilføj / Insert	(1.4. - 15.11.)	54°50,35'N 009°28,00'E
			(48/1200 2012)

416 160	Storstrømsbroen Tilføj på 1) og 2) / <i>Insert in 1) and 2)</i> Tilføj medfølgende note <i>Insert accompanying note</i>	<i>See Note</i>	1) 54°58,22'N 011°53,58'E 2) 54°57,72'N 011°52,45'E (48/1189 2012)
417 161	Storstrømsbroen Tilføj på 1) og 2) / <i>Insert in 1) and 2)</i> Tilføj medfølgende note <i>Insert accompanying note</i>	<i>See Note</i>	1) 54°58,35'N 011°53,56'E 2) 54°57,73'N 011°52,54'E (48/1189 2012)
418 162	Storstrømsbroen Tilføj på 1) og 2) / <i>Insert in 1) and 2)</i> Tilføj medfølgende note <i>Insert accompanying note</i>	<i>See Note</i>	1) 54°58,35'N 011°53,56'E 2) 54°57,73'N 011°52,54'E (48/1189 2012)
419 188	Rønne Banke E og W Tilføj på 1) / <i>Insert in 1)</i> Udtag på 2) / <i>Delete in 2)</i>	<i>Fl(5)Y.20s</i> <i>Fl(5)Y.20s</i>	1) 54°53,296'N 014°20,889'E 2) 54°57,877'N 014°51,021'E (48/1185 2012)
420 189 (INT 1336)	Rønne Banke E og W Udtag / <i>Delete</i>	<i>Fl(5)Y.20s</i>	54°57,877'N 014°51,021'E (48/1185 2012)
421 196	Langelandsbælt S Ref. Søkortrettelser / <i>Chart Corrections 46/447 2011</i> Udtag / <i>Delete</i>	 <i>Fl(2)W.5s</i>	54°48,019'N 010°50,269'E (48/1193 2012)

Note kort 160, 161 og 162 / Note Charts 160, 161 and 162

STORSTRØMSBROEN

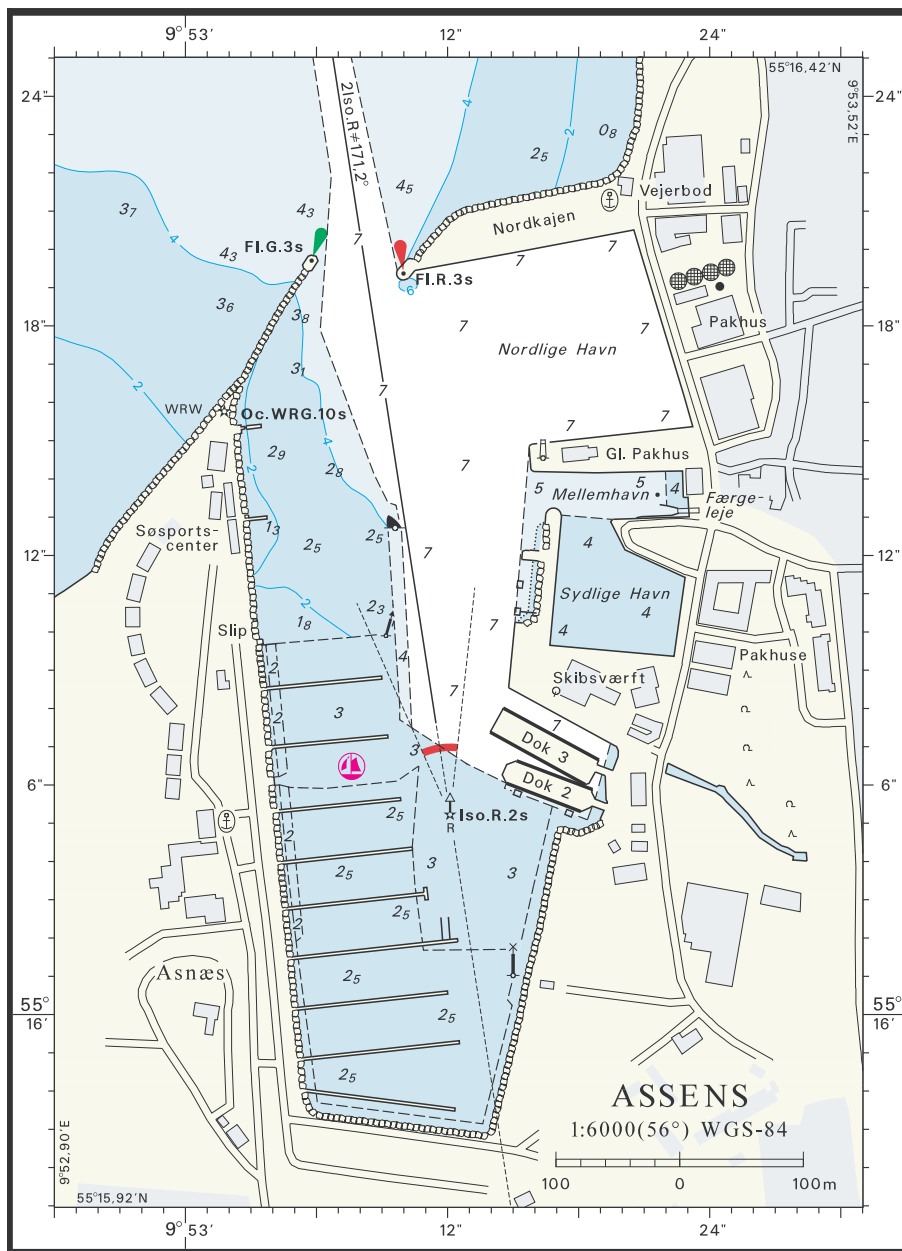
Sejlads gennem broens sidefag er forbudt, da der er fare for nedfald af betonstykker. I gennemsejlingsfaget, 7. brofag fra nord og det sydligste brofag er der ikke fare for nedfald, hvorfor sejlads er tilladt. De pågældende sidefag er markeret med skilte påtrykt "GENNEMSEJLING TILLADT".

STORSTRØMSBROEN (BRIDGE OVER STORSTRØM)

Navigation through the bridge's side spans are forbidden due to danger of falling concrete debris.

There is no risk of falling debris under the center arch span, the 7th bridge span from N and under the southernmost span. Therefore, navigation is permitted through these three spans only and they are marked with signs on which "GENNEMSEJLING TILLADT" (passage permitted) is printed.

Søkortrettelser / Chart Corrections 48/416-418 2012



© Kort & Matrikelstyrelsen

Søkortrettelser / Chart Corrections 48/414 2012

HAVNEOPLYSNINGER**www.danskehavnelods.dk****Den danske Havnelods,
Erhvervshavne****Assens Havn**

Plan opdateret.

*(Assens Havn, 16. november 2012)***Side 26 - Assens Havn**

Opdater planen i overensstemmelse med

www.danskehavnelods.dk.*(Assens Havn, 16. november 2012)***Feggesund Færgelejer**

Anmærkning udtaget.

*(48/1204 2012)***Korsør Lystbådehavn**

Anmærkning udtaget.

*(48/1190 2012)***Storebæltsbroen (Vestbroen)**

Afsnittet Anmærkning opdateret.

*(48/1191 2012)***Storstrømsbroen**

Anmærkning udtaget. Afsnittet Besejling opdateret.

*(48/1189 2012)***Thyborøn Havn**

Anmærkning udtaget.

(48/1207 2012)