



SØKORTRETTELSER

9

DANISH CHART CORRECTIONS

Rettelse nr. / Correction no.

89 - 95

Kort / Chart	Rettelse nr. / Correction no.	Kort / Chart	Rettelse nr. / Correction no.
102 (INT 1302)	89	161	92, 93
128 (INT 1379)	90	162	94, 95
134 (INT 1334)	91		

Søkortrettelser / Chart Corrections

på / via

www.kms.dk

"Søkortrettelser" indeholder de officielle rettelser til danske, grønlandske og færøske søkort.

Oplysningerne i parentes efter rettelserne refererer til EFS (nr./løbenr. år) eller anden kilde.

"Chart Corrections" contains the official corrections to Danish, Greenland and Faroese charts.

The figures in brackets after the corrections refer to EFS (no./serial no. year) or other source.

© Kort & Matrikelstyrelsen 2011

Gengivelse er tilladt med tydelig kildeangivelse.

Havneplaner mærket "© Kort & Matrikelstyrelsen" må ikke gengives eller reproducere medmindre der foreligger skriftlig tilladelse hertil.

Reproduction is permitted with clear source indication.

Port plans labelled "© Kort & Matrikelstyrelsen" must not be reproduced or duplicated unless there is written consent.

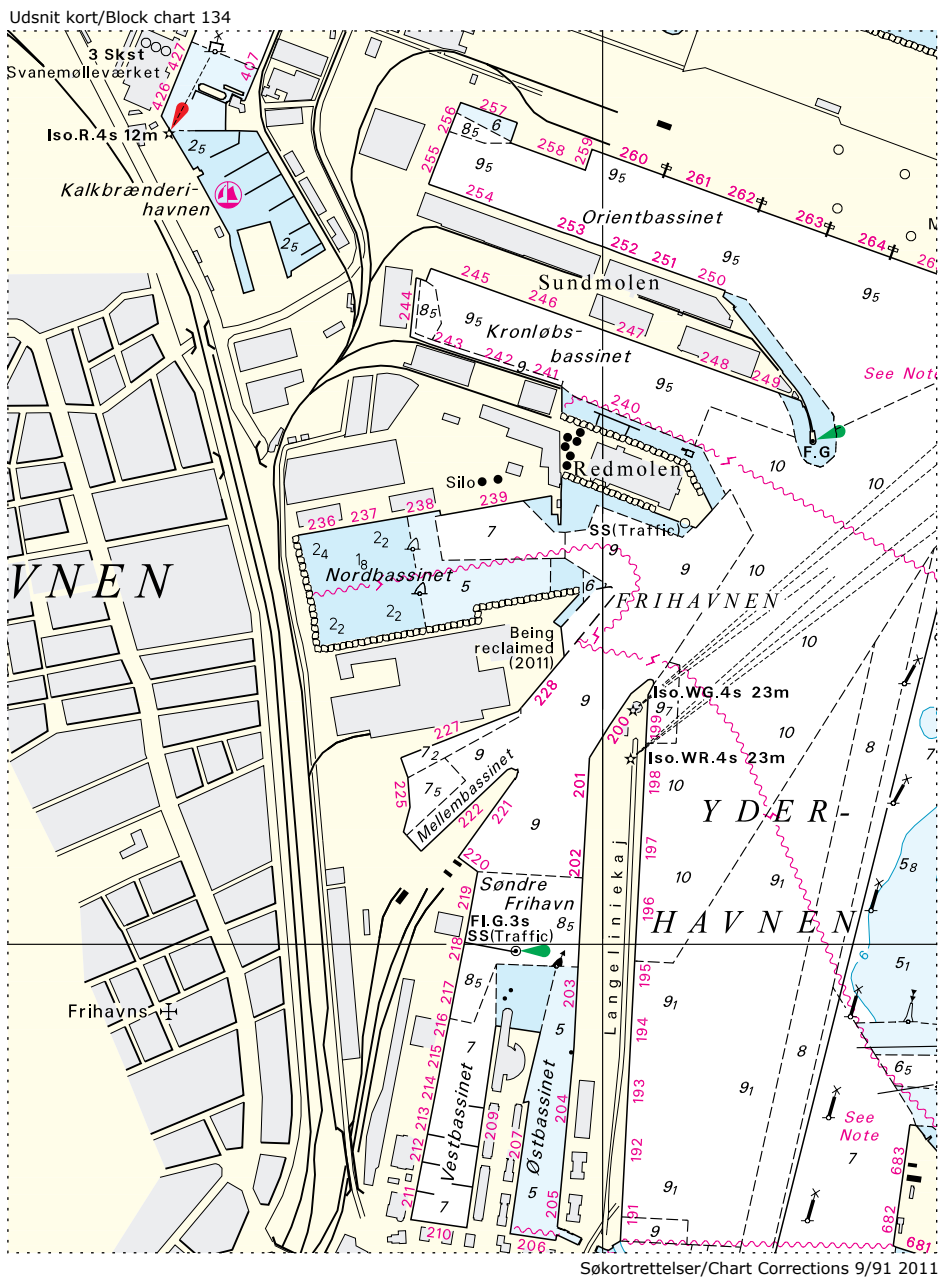
Kort & Matrikelstyrelsen, Søkortområdet, Rentemestervej 8, 2400 København NV, Tlf: 72 54 50 00, soe@kms.dk, www.kms.dk

National Survey and Cadastre, Hydrographic Office, Rentemestervej 8, DK-2400 Copenhagen NV, Tel: +45 72 54 50 00, soe@kms.dk, www.kms.dk

Rettelse nr. /
Correction no.

Kort / Chart

89	Grenaa SE			
102 (INT 1302)	Ret dybde <i>Amend depth</i>		20 ^{Wk}	56°20,131'N 011°04,023'E
	til		18.4 ^{Wk}	
	to			(9/332 2011)
90	Havknude Flak E			
128 (INT 1379)	Ret dybde <i>Amend depth</i>		20 ^{Wk}	56°20,131'N 011°04,023'E
	til		18.4 ^{Wk}	
	to			(9/332 2011)
91	Københavns Havn. Nordhavnen			
134 (INT 1334)	Tilføj medfølgende udsnit <i>Insert accompanying block</i>			(9/319 2011)
92	Storstrømsbroen			
161	Udtag <i>Delete</i>	Siren		54°58,05'N 011°53,00'E
				(9/321 2011)
93	Storstrømsbroen			
161 Plan B	Udtag E og W for broen <i>Delete E and W of the bridge</i>	Siren(1)30s		
				(9/321 2011)
94	Storstrømsbroen			
162	Udtag <i>Delete</i>	Siren		54°58,05'N 011°53,00'E
				(9/321 2011)
95	Storstrømsbroen			
162 Plan A	Udtag E og W for broen <i>Delete E and W of the bridge</i>	Siren(1)30s		
				(9/321 2011)



HAVNEOPLYSNINGER***www.danskehavnelods.dk*****Bogense Havn og Marina**

Anmærkning tilføjet.

*(9/327 2011)***Fanø Lystbådehavn**Afsnittet **Havnekontor** opdateret.*(Fanø Sejlklub, 1. marts 2011)***Egå Marina**Afsnittet **Havnekontor** opdateret.*(Egå Marina, 2. marts 2011)***Karrebæksminde Havn**

Anmærkning tilføjet.

*(9/324 2011)***Esbjerg Havn**

Anmærkning tilføjet.

*(9/342 2011)***Storstrømsbroen**

Plan opdateret.

(9/321 2011)