



SØKORTRETTELSE

6

DANISH CHART CORRECTIONS

Rettelse nr. / Correction no.

57 - 66

Kort / Chart	Rettelse nr. / Correction no.	Kort / Chart	Rettelse nr. / Correction no.
60	57	124	63
82	58	132 (INT 1332)	64
100	59	196	65
102 (INT 1302)	60, 61	198	66
104	62		

Søkortrettelser / Chart Corrections

på / via

www.kms.dk

"Søkortrettelser" indeholder de officielle rettelser til danske, grønlandske og færøske søkort.

Oplysningerne i parentes efter rettelserne refererer til EFS (nr./løbenr. år) eller anden kilde.

"Chart Corrections" contains the official corrections to Danish, Greenland and Faroese charts.

The figures in brackets after the corrections refer to EFS (no./serial no. year) or other source.

© Kort & Matrikelstyrelsen 2011

Gengivelse er tilladt med tydelig kildeangivelse.

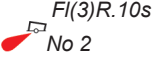
Havneplaner mærket "© Kort & Matrikelstyrelsen" må ikke gengives eller reproducere medmindre der foreligger skriftlig tilladelse hertil.


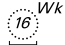
Reproduction is permitted with clear source indication.

Port plans labelled "© Kort & Matrikelstyrelsen" must not be reproduced or duplicated unless there is written consent.

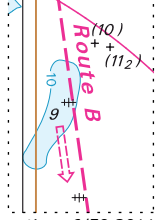
**Rettelse nr. /
Correction no.**

Kort / Chart

57 60	Rømø SW Juster position <i>Adjust position</i>		55°04,095'N 008°22,381'E justeret / <i>adjusted position</i>
			(6/270 2011)
58 82	Vågar SE. Midvågur Fyr Ret flammehøjde fra <i>Amend elevation of light from</i>	8m	56°39,7'N 011°01,3'E
	til / <i>to</i>	7m	
			(6/271 2011)
59 100	Anholt W Tilføj medfølgende udsnit <i>Insert accompanying block</i>		56°40,3'N 011°03,0'E
			(6/262 2011)
60 102 (INT 1302)	Anholt W Tilføj medfølgende udsnit <i>Insert accompanying block</i>		56°40,3'N 011°03,0'E
			(6/262 2011)
61 102 (INT 1302) Plan	Grenaa Havn Tilføj medfølgende plan <i>Insert accompanying plan</i>		
			(6/261 2011)
62 104	Falsterbørev Fyr Tilføj medfølgende udsnit <i>Insert accompanying block</i>		55°19,9'N 012°39,8'E
			(Ufs 341/6983 2011)
63 124	Anholt W Tilføj på 1) med tilhørende dybdekurve <i>Insert in 1) with associated depth contour</i>	9 ₃	1) 56°40,613'N 011°01,537'E
	Tilføj på 2) med tilhørende dybdekurve <i>Insert in 2) with associated depth contour</i>	9	2) 56°39,712'N 011°01,200'E
	Tilføj på 3) med tilhørende dybdekurve <i>Insert in 3) with associated depth contour</i>	9 ₃	3) 56°38,801'N 011°00,488'E
			(6/262 2011)

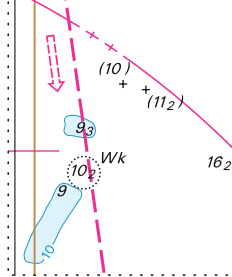
64 132 (INT 1332)	Falsterborev Fyr Tilføj medfølgende udsnit <i>Insert accompanying block</i>		55°23,1'N 012°42,0'E
			(Ufs 341/6983 2011)
65 196	Fehmarnsund. Staberhuk S Ret / <i>Amend</i> til / to	 	54°23,06'N 011°18,83'E
			(Nfs 6/11)
66 198	Falsterborev Fyr Tilføj medfølgende udsnit <i>Insert accompanying block</i>		55°20,0'N 012°41,8'E
			(Ufs 341/6983 2011)

Udsnit kort/Block chart 100

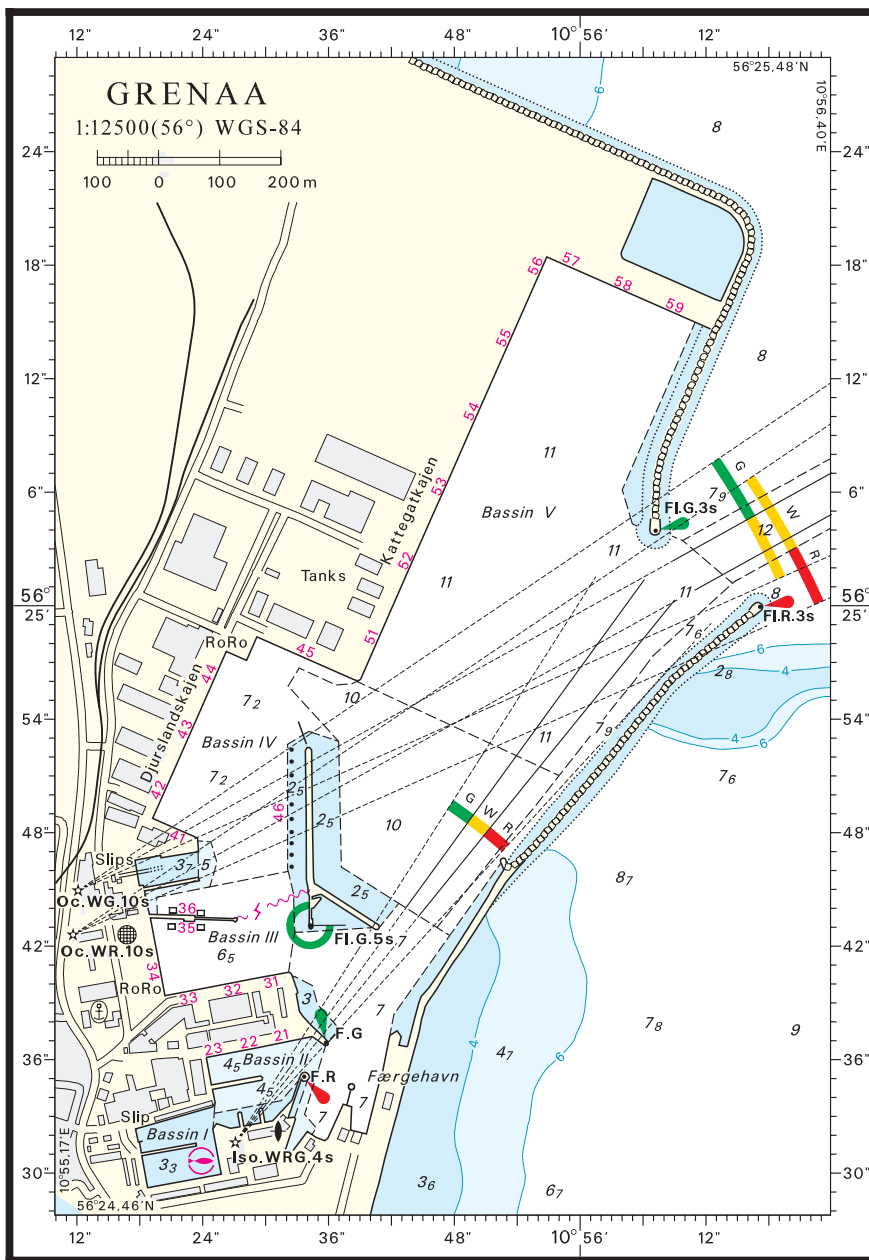


Søkortrettelser/Chart Corrections 6/59 2011

Udsnit kort/Block chart 102

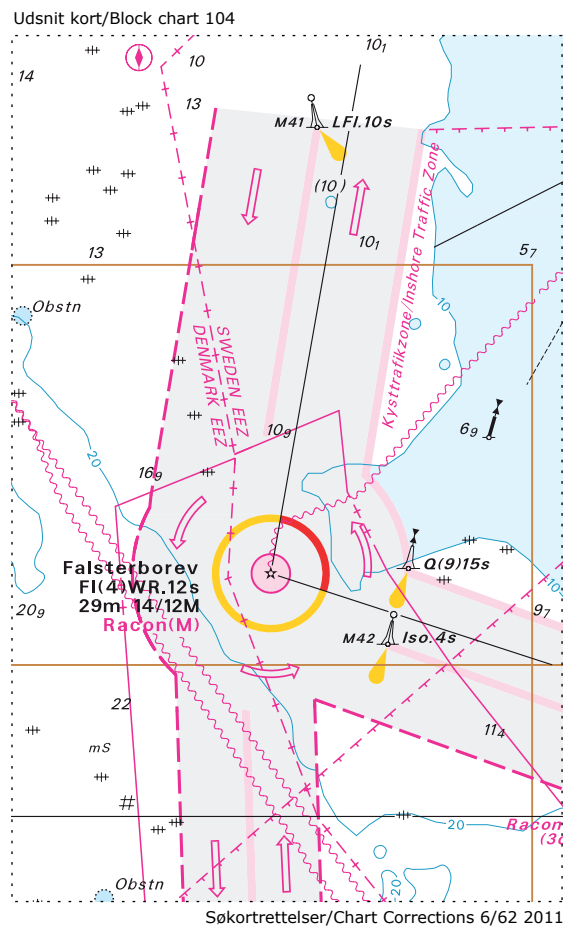


Søkortrettelser/Chart Corrections 6/60 2011

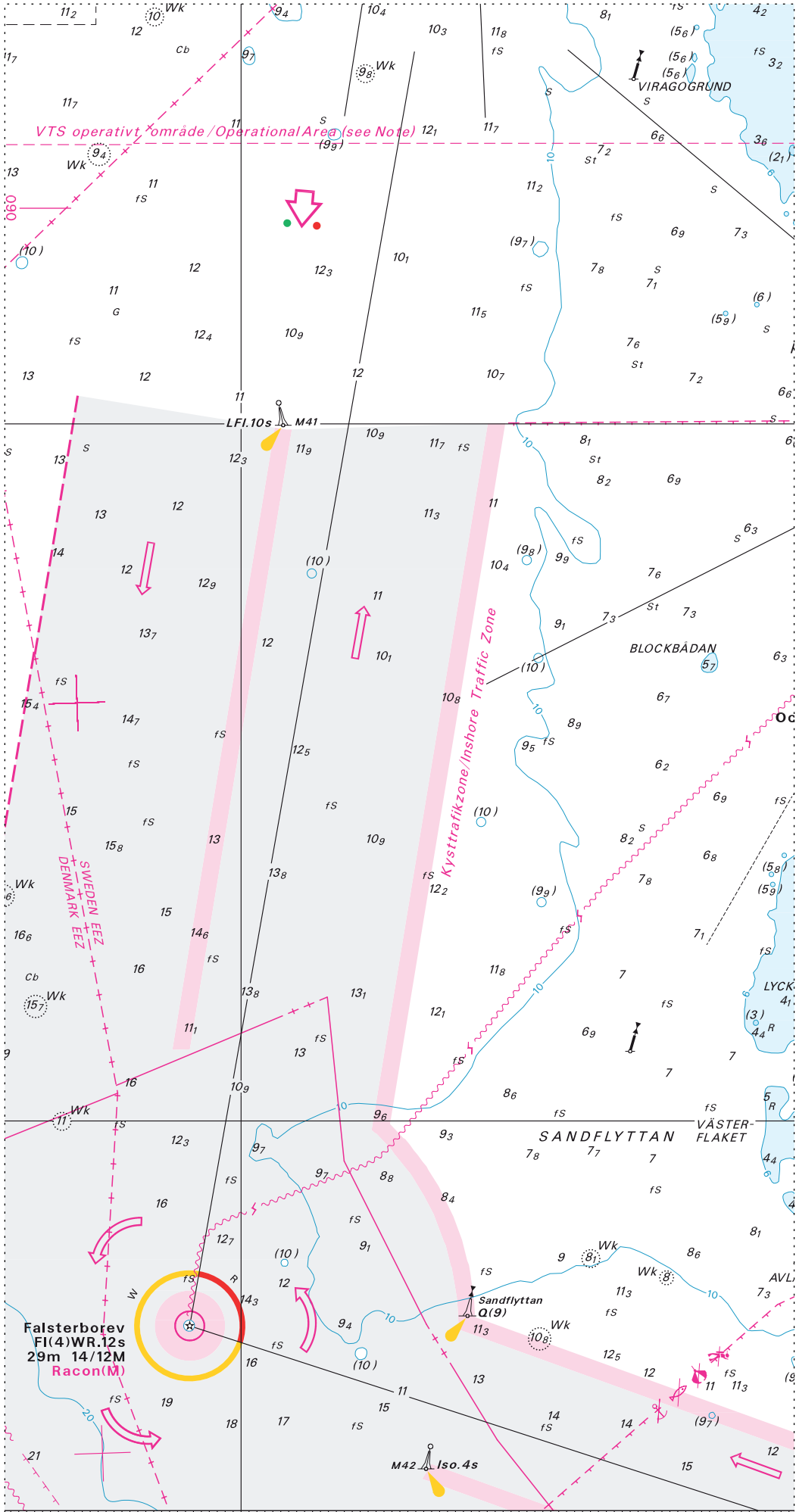


© Kort & Matrikelstyrelsen

Søkortrettelser/Chart Corrections 6 2011

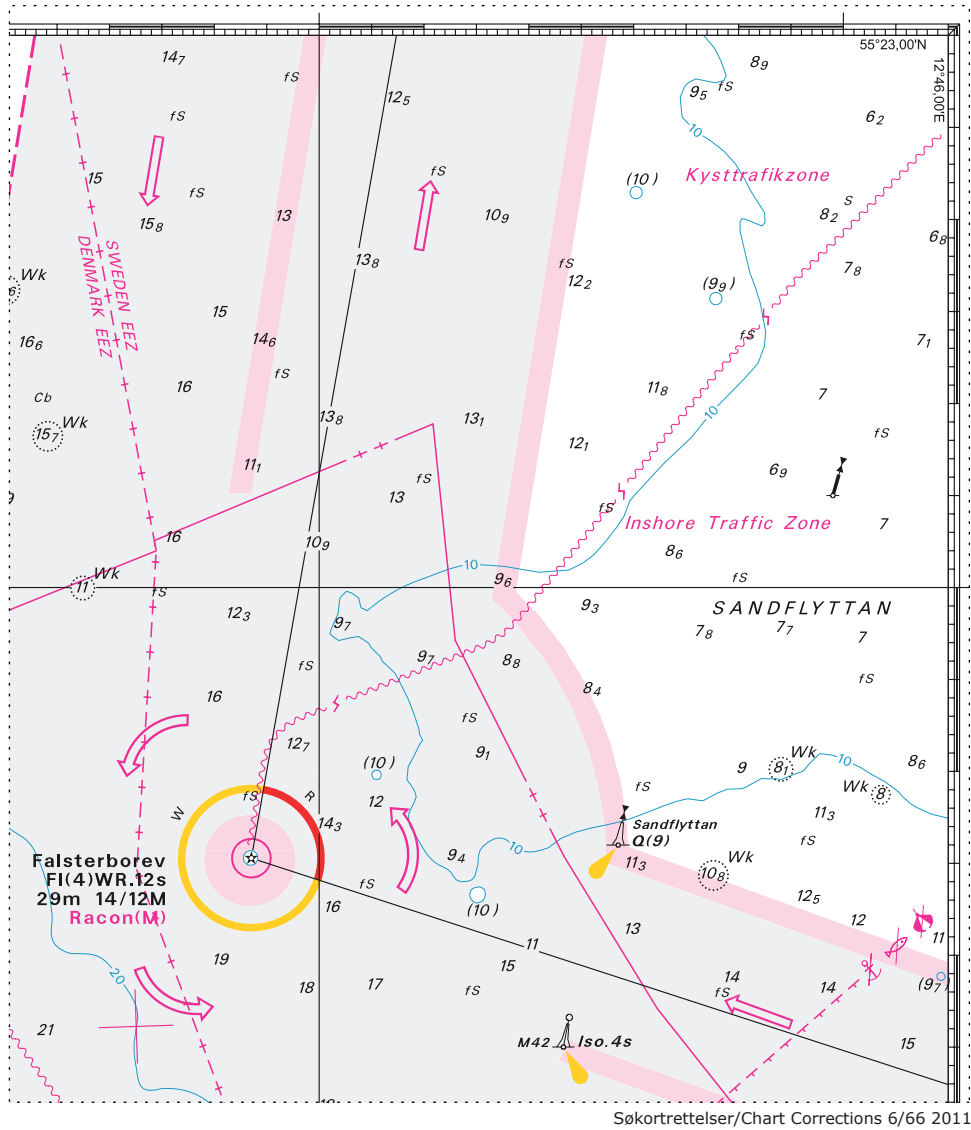


Udsnit kort/Block chart 132



Søkortrettelser / Chart Corrections 6/64 2011

Udsnit kort/Block chart 198



HAVNEOPLYSNINGER***www.danskehavnelods.dk******Den danske Havnelods,
Erhvervshavne*****Bønnerup Havn**

Plan opdateret.

*(KMS, februar 2011)***Side 52 - Bønnerup Havn**

Erstat plan med medfølgende plan.

*(KMS, februar 2011)***Bågø Havn og Lystbådehavn**

Anmærkning udtaget.

*(6/257 2011)***Side 126 - Grenaa Havn**

Erstat plan med medfølgende plan.

*(6/261 2011)***Ebeltoft Havn**

Anmærkning tilføjet.

*(6/260 2011)***Ebeltoft Skudehavn**

Anmærkning tilføjet.

*(6/260 2011)***Gedser Havn**

Anmærkning opdateret.

*(6/248 2011)***Grenaa Havn**

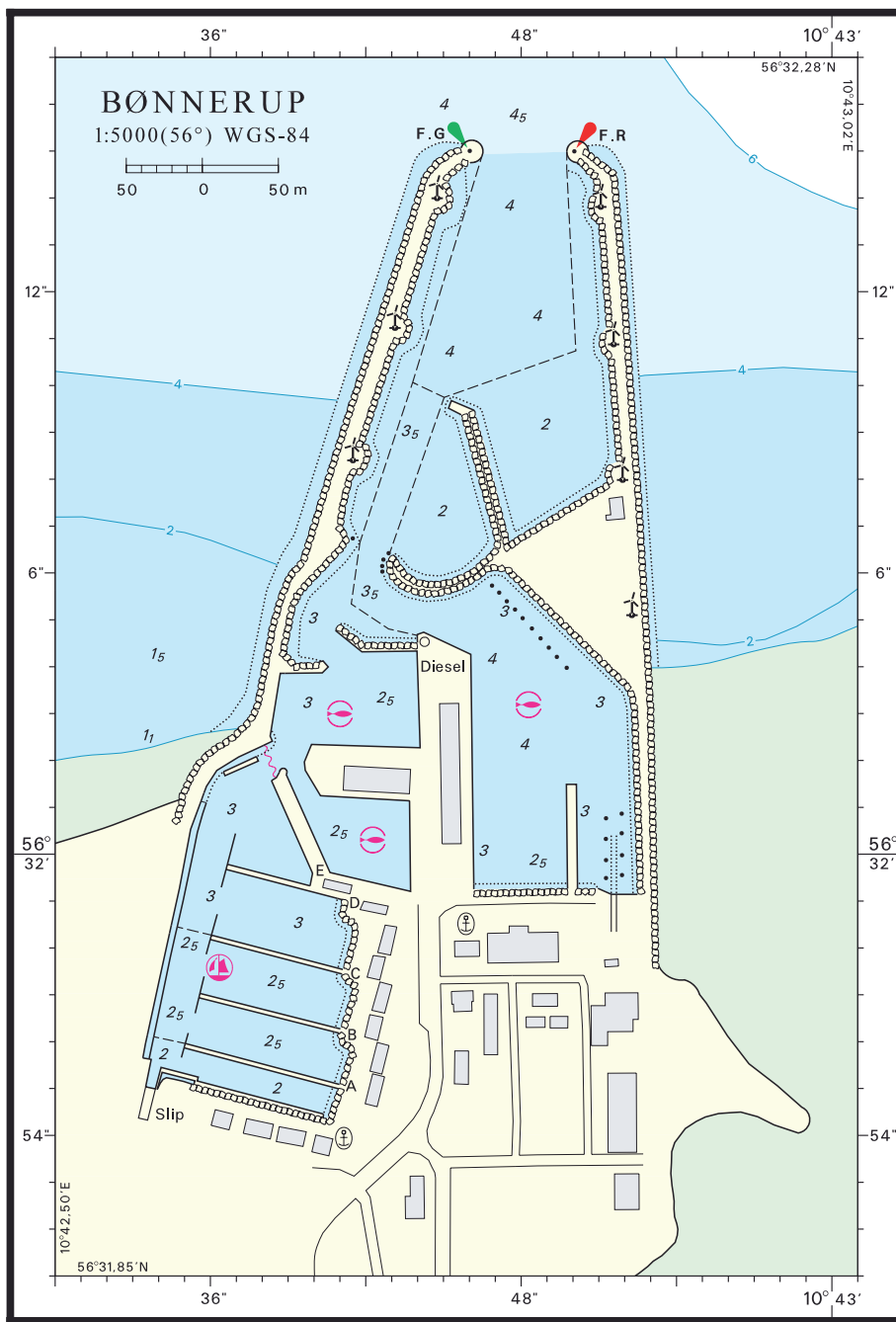
Anmærkning udtaget.

Plan opdateret.

*(6/261 2011)***Storstrømsbroen**

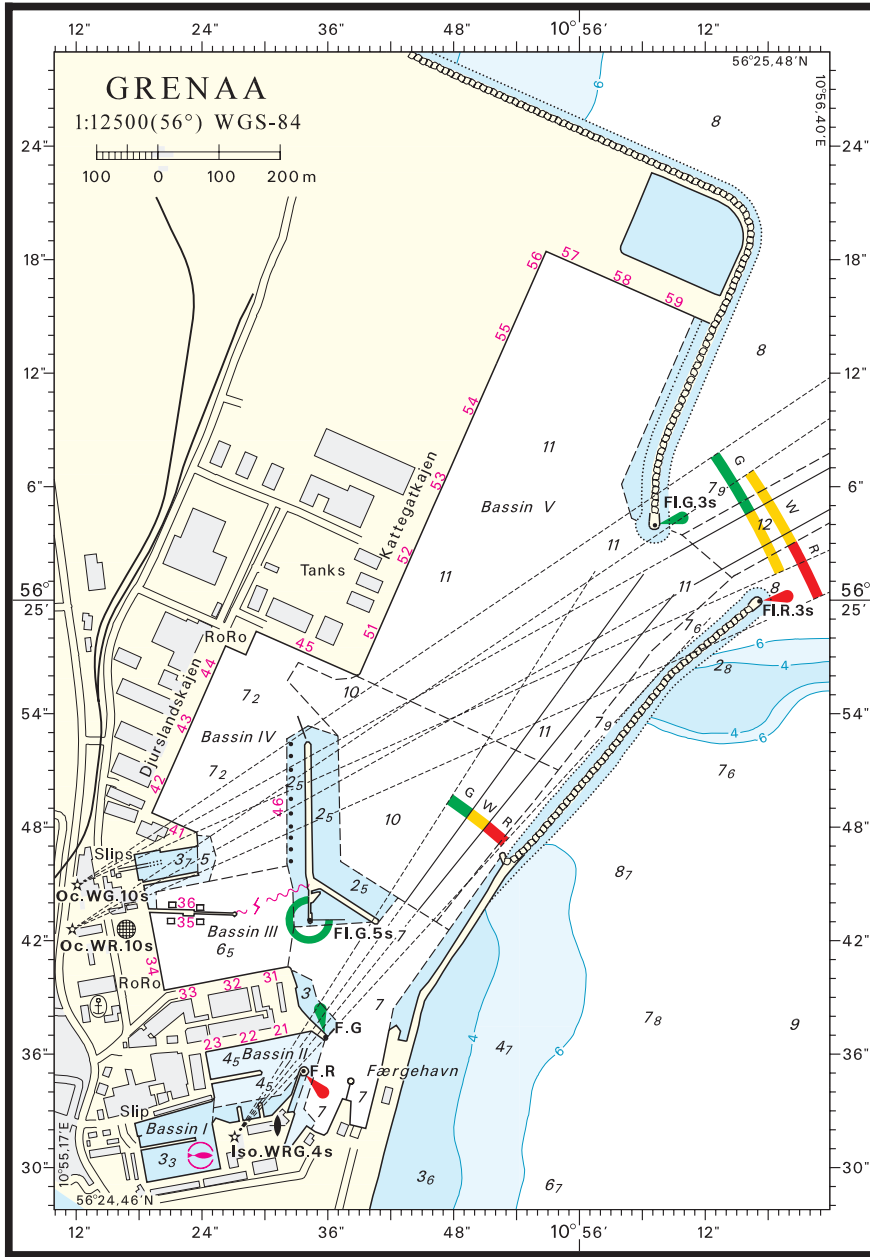
Anmærkning tilføjet.

(6/254 2011)



© Kort & Matrikelstyrelsen

Søkortrettelser/Chart Corrections 6 2011



© Kort & Matrikelstyrelsen

Søkortrettelser/Chart Corrections 6 2011