



SØKORTRETTELSE

DANISH CHART CORRECTIONS

51-52

Rettelse nr. / Correction no. 500 - 516

Kort / Chart	Rettelse nr. / Correction no.	Kort / Chart	Rettelse nr. / Correction no.
60	500	132 (INT 1332)	509
92 (INT 1300)	501	144	510
100	502	152 (INT 1373)	511
101 (INT 1301)	503	188	512
103 (INT 1303)	504	189 (INT 1336)	513
104	505	195	514
105 (INT 1450)	506	196	515
117	507	198	516
123	508		

Søkortrettelser / Chart Corrections

på / via

www.kms.dk

"Søkortrettelser" indeholder de officielle rettelser til danske, grønlandske og færøske søkort.

Oplysningerne i parentes efter rettelserne refererer til EFS (nr./løbenr. år) eller anden kilde.

"Chart Corrections" contains the official corrections to Danish, Greenland and Faroese charts.

The figures in brackets after the corrections refer to EFS (no./serial no. year) or other source.

© Kort & Matrikelstyrelsen 2011

Gengivelse er tilladt med tydelig kildeangivelse.


Havneplaner mærket "© Kort & Matrikelstyrelsen" må ikke gengives eller reproducere medmindre der foreligger skriftlig tilladelse hertil.


Reproduction is permitted with clear source indication.


Port plans labelled "© Kort & Matrikelstyrelsen" must not be reproduced or duplicated unless there is written consent.





Rettelse nr. /
Correction no.
Kort / Chart












500 60	Lister Ley N Tilføj Insert		55°00,63'N 008°25,96'E (NFS 51/11)
------------------	---	---	---

501 92 (INT 1300)	Læsø Rende Flyt fra 1) - 3) Move from 1) - 3) Til 4) - 6) To 4) - 6)		1) 57°14,26'N 010°32,92'E kyst / shore 2) 57°13,45'N 010°40,58'E 3) 57°15,24'N 010°52,21'E kyst / shore 4) 57°14,42'N 010°32,94'E kyst / shore 5) 57°13,56'N 010°40,55'E 6) 57°15,32'N 010°52,02'E kyst / shore (51-52/1359 2011)
-----------------------------	---	--	---

502 100	Læsø Rende Flyt fra 1) - 3) Move from 1) - 3) Til 4) - 6) To 4) - 6)		1) 57°14,26'N 010°32,92'E kyst / shore 2) 57°13,45'N 010°40,58'E 3) 57°15,24'N 010°52,21'E kyst / shore 4) 57°14,42'N 010°32,94'E kyst / shore 5) 57°13,56'N 010°40,55'E 6) 57°15,32'N 010°52,02'E kyst / shore (51-52/1359 2011)
-------------------	---	--	---

503 101 (INT 1301)	Læsø Rende Flyt fra 1) - 3) Move from 1) - 3) Til 4) - 6) To 4) - 6)		1) 57°14,26'N 010°32,92'E kyst / shore 2) 57°13,45'N 010°40,58'E 3) 57°15,24'N 010°52,21'E kyst / shore 4) 57°14,42'N 010°32,94'E kyst / shore 5) 57°13,56'N 010°40,55'E 6) 57°15,32'N 010°52,02'E kyst / shore (51-52/1359 2011)
------------------------------	---	--	---

504 103 (INT 1303)	Vejsnæs Nakke Fyr Tilføj medfølgende udsnit <i>Insert accompanying block</i>			(51-52/1351 2011)
505 104	Karlslunde Strand - Kullagrund S Udtag mellem 1) og 2) <i>Delete between 1) og 2)</i>		1) 55°33,247'N 012°15,250'E kyst / shore 2) 55°09,158'N 013°24,000'E ramme / border	(51-52/1343 2011 og Baltic Offshore, 4. januar 2012)
506 105 (INT 1450)	Gjøl ESE - Nørholm N Tilføj mellem 1) - 2) <i>Insert between 1) - 2)</i>		1) 57°03,83'N 009°43,72'E kyst / shore 2) 57°02,74'N 009°44,44'E kyst / shore	(51-52/1360 2011)
507 117 Plan B	Frederiksværk Stålvalseværks Havn Erstat planen med medfølgende plan <i>Replace the plan by accompanying plan</i>			(51-52/1355 2011)
508 123	Læsø Rende Flyt fra 1) - 3) <i>Move from 1) - 3)</i>		1) 57°14,26'N 010°32,92'E kyst / shore 2) 57°13,45'N 010°40,58'E 3) 57°15,24'N 010°52,21'E kyst / shore 4) 57°14,42'N 010°32,94'E kyst / shore 5) 57°13,56'N 010°40,55'E 6) 57°15,32'N 010°52,02'E kyst / shore	(51-52/1359 2011)
	Til 4) - 6) To 4) - 6)			
509 132 (INT 1332)	Karlslunde Strand - Falsterbørev SW Udtag mellem 1) og 2) <i>Delete between 1) og 2)</i>		1) 55°33,247'N 012°15,250'E kyst / shore 2) 55°17,200'N 012°36,889'E ramme / border	(51-52/1343 2011 og Baltic Offshore, 4. januar 2012)

510 144	Rosnæs ledelyr Ret / Amend Til / To	 Iso.G.4s 9m 4M  Iso.4s 9m 4M	54°50,02'N 011°06,49'E
	Ret / Amend Til / To	 Iso.G.2s 4m 4M  Iso.2s 4m 4M	54°49,96'N 011°06,27'E (51-52/1349 2011)
511 152 (INT 1373)	Vejsnæs Nakke Fyr Tilføj medfølgende udsnit Insert accompanying block		(51-52/1351 2011)
512 188	Krigers Flak N - Bornholm NE Udtag mellem 1) - 2) og 3) - 4) Delete between 1) - 2) and 3) - 4) Ret fra 2) - 3) og 4) - 5) Amend from 2) - 3) and 4) - 5) Til / To	  	1) 55°10,567'N 013°65,000'E ramme / border 2) 55°08,761'N 013°29,084'E 3) 55°13,219'N 014°15,635'E 4) 55°27,415'N 015°27,775'E 5) 55°42,446'N 016°39,998'E ramme / border (51-52/1343 2011 og Baltic Offshore, 4. januar 2012)
513 189 (INT 1336)	Svartgrund SW - Davids Banke NE Ret fra 1) - 2) / Amend from 1) - 2) Til / To Udtag mellem 2) - 3) Delete between 2) - 3)	  	1) 55°11,149'N 013°57,795'E ramme plan B / border plan B 2) 55°13,219'N 014°15,635'E 3) 55°27,318'N 015°01,480'E (51-52/1343 2011 og Baltic Offshore, 4. januar 2012)
514 195	Vejsnæs Nakke Fyr Tilføj medfølgende udsnit Insert accompanying block		(51-52/1351 2011)
515 196	Flügge NW Udtag / Delete		54°27,8'N 010°59,6'E (NFS 1/12)

516
198

Stevns NE - Falsterborev SE

Udtag mellem 1) og 2)
Delete between 1) og 2)



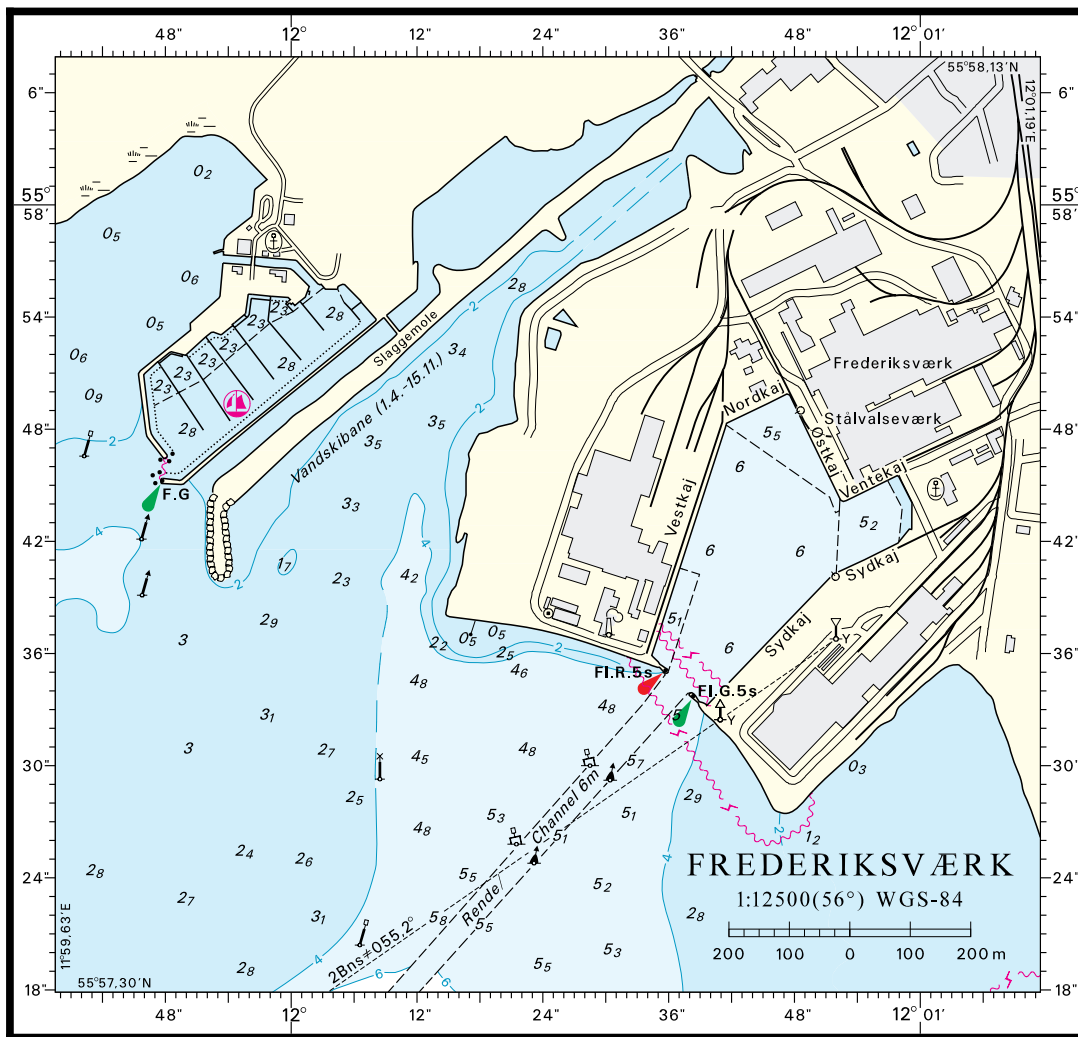
1) 55°22,994'N 012°30,310'E

ramme / border

2) 55°11,915'N 012°45,996'E

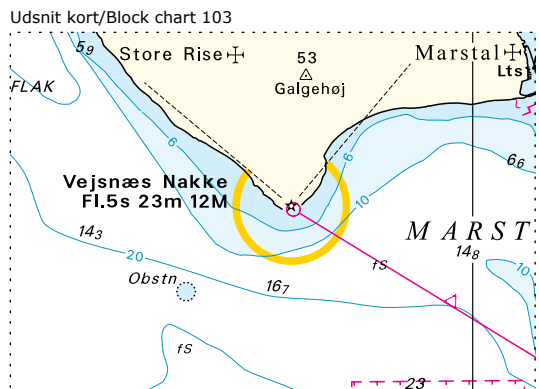
ramme / border

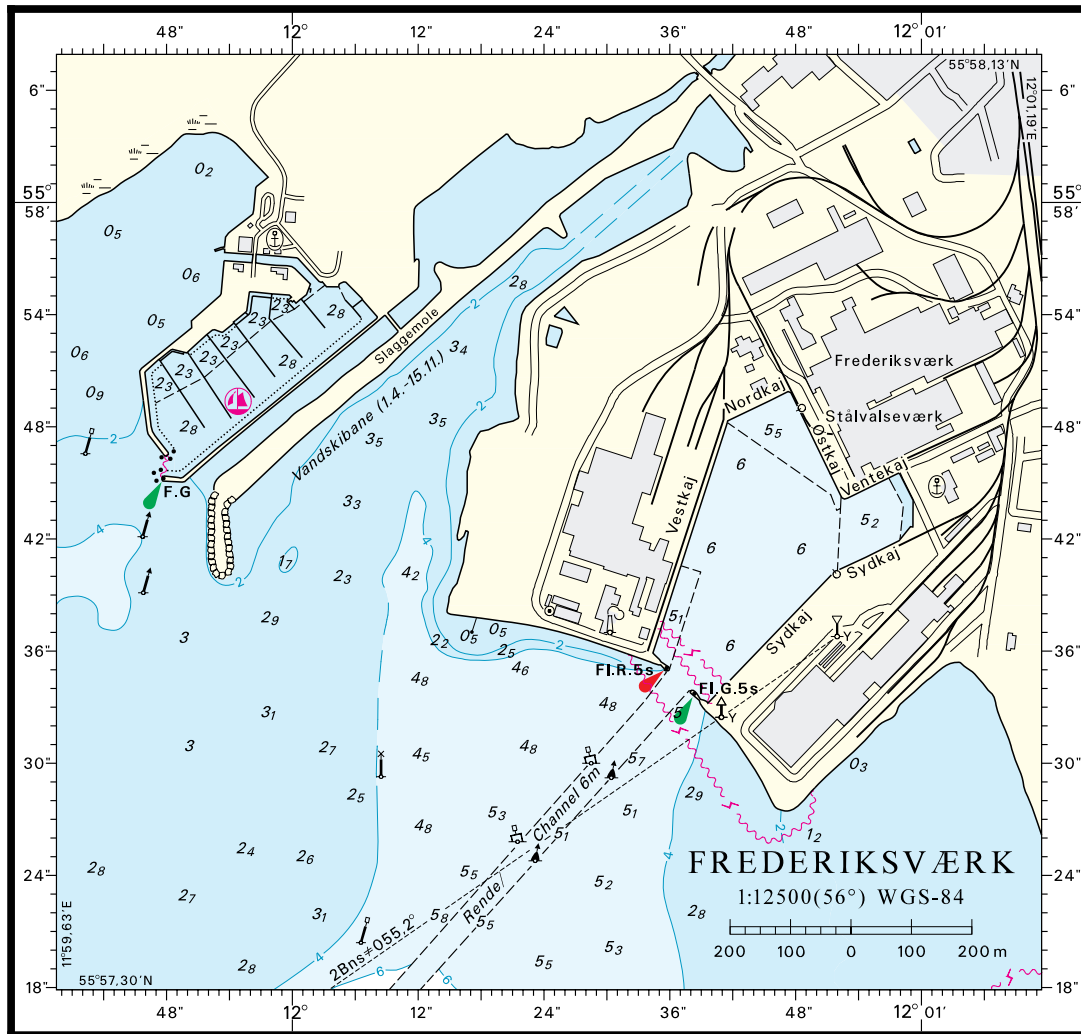
*(51-52/1343 2011 og Baltic Offshore,
4. januar 2012)*



© Kort & Matrikelstyrelsen

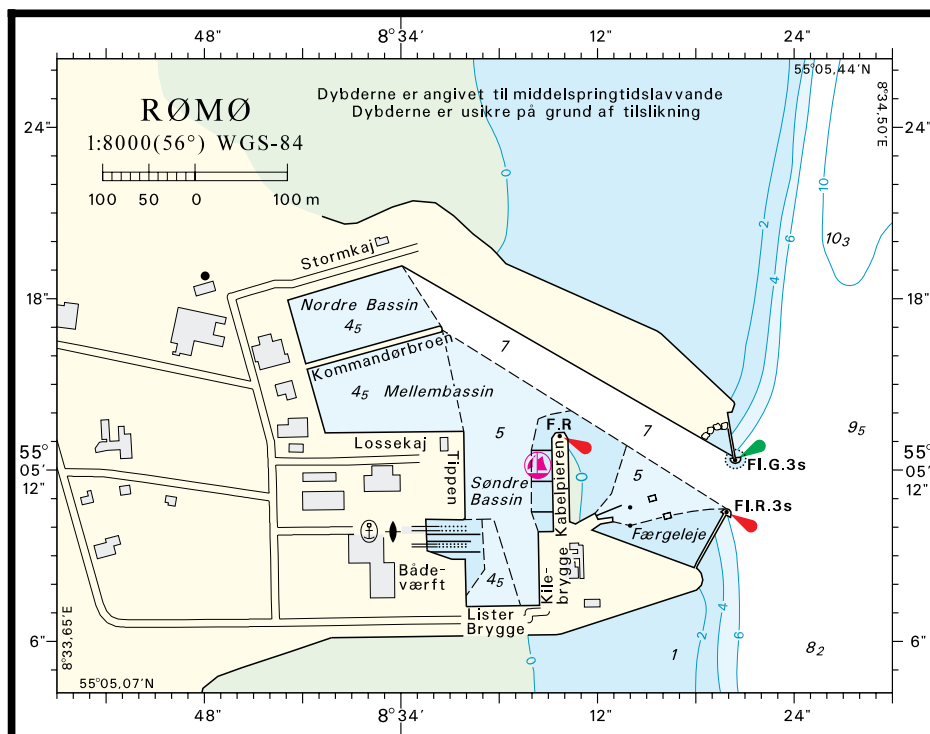
Søkortrettelser/Chart Corrections 51-52/507 2011





© Kort & Matrikelstyrelsen

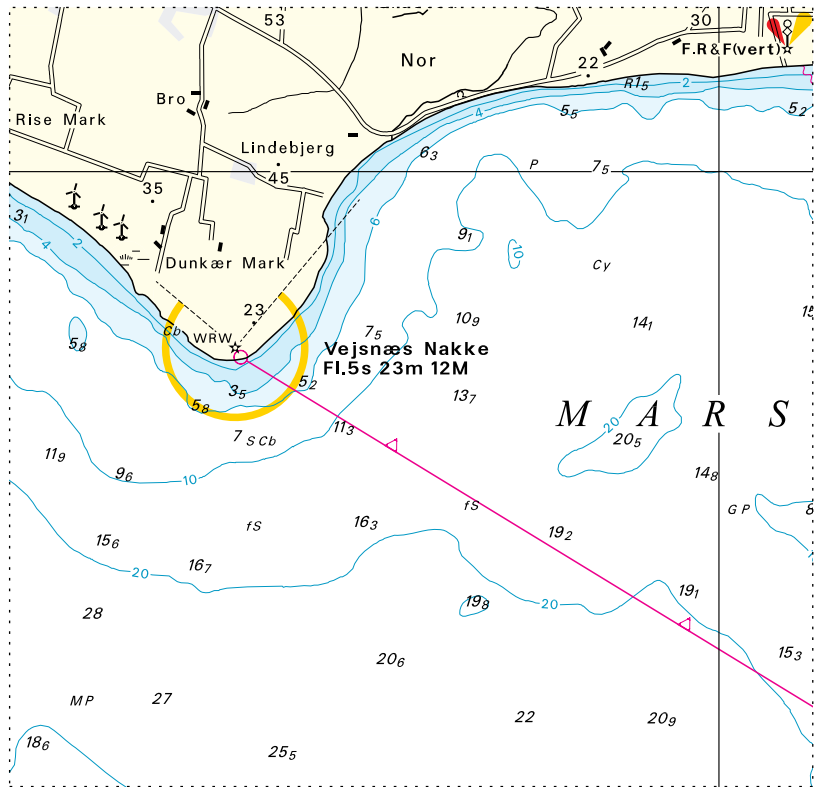
Søkortrettelser 51-52 2011



© Kort & Matrikelstyrelsen

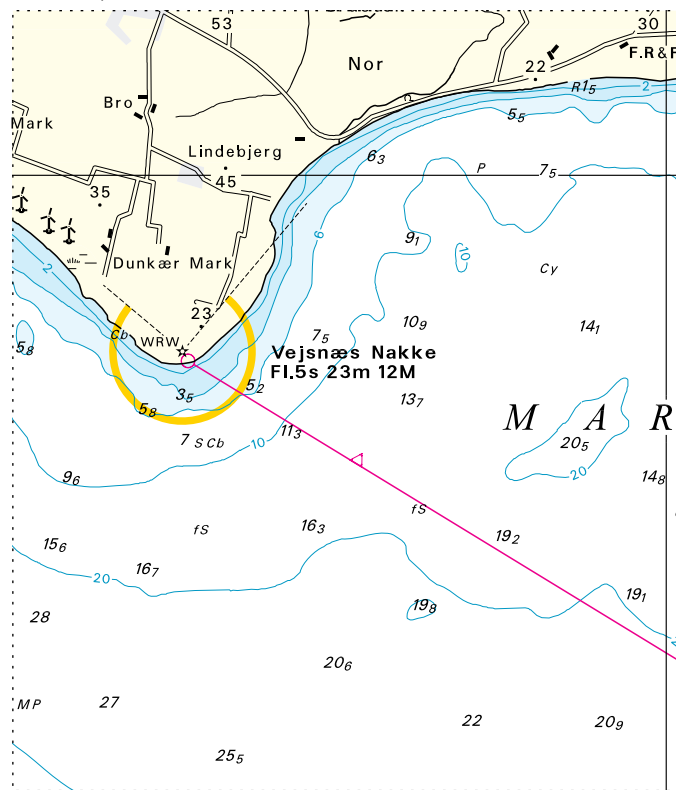
Søkortrettelser/Chart Correction 51-52 2011

Udsnit kort/Block Chart 152



Søkortrettelser/Chart Corrections 51-52/511 2011

Udsnit kort/Block chart 195



Søkortrettelser/Chart Corrections 51-52/514 2011

HAVNEOPLYSNINGER***www.danskehavnelods.dk*****Frederiksværk Stålvalseværks Havn**

Anmærkning udtaget. Plan opdateret.

*(51-52/1355 2011)***Snekkersten Havn**

Anmærkning opdateret.

*(51-52/1341 2011)***Københavns Havn**

Anmærkning tilføjet.

*(51-52/1342 2011)***Svendborg Lystbådehavn**

Plan opdateret.

*(KMS, januar 2012)***Rømø Havn**

Anmærkning opdateret.

Afsnittene Havnen, Havnekontor og Største skibe er opdateret. Plan opdateret.

*(KMS, januar 2012)***Sønderborg Havn**

Anmærkning opdateret.

(51-52/1353 2011)

HAVNEOPLYSNINGER

Den danske Havnelods, Erhvervshavne

Side 108 - Frederiksværk Stålvalseværks Havn

Erstat plan med medfølgende plan.

(51-52/1355 2011)

Side 386 - Rømø Havn

Erstat afsnittet **Havnen** med:

der er en kommunal selvstyrehavn ejet af Tønder Kommune, består af en Forhavn, gennem hvilken et sejløb fører til Søndre Bassin, Mellembassin og Nordre Bassin.

Erstat afsnittet **Største skibe** med:

der kan besejle havnen: Længde 120 m og bredde 30 m.

Erstat afsnittet **Havnekontor** med:

Telefon 74 75 52 45 (mandag-fredag kl. 0700-1600) / 60 70 66 74 (døgnvagt)

Telefax 74 75 51 97

VHF kanal 16

E-post: info@portromo.dk

Hjemmeside: www.romohavn.dk

Erstat plan med medfølgende plan.

(KMS, januar 2011)

UDGIVELSER / PUBLICATIONS
Nye udgaver udkommet / New editions published

Kort / Chart	Titel og bemærkninger / Title and remarks	Udgave Edition	Skala / Scale
84	Havnir og akkerspláss, útnyrðingsøkið (Havne og ankerpladser, NW-lige del) Harbours and anchorages, North-Western part) Tidligere udgave af kortet, Færøerne, havne og ankerpladser, er annulleret. Den nye udgave af kortet indeholder ny opmåling og generel opdatering. <i>The former edition of the chart, Færøerne, havne og ankerpladser, is cancelled. The new edition of the chart includes new survey and general updating.</i>	1 Jan 2012	
85	Havnir og akkerspláss, landnyrðingsøkið (Havne og ankerpladser, NE-lige del) Harbours and anchorages, North-Eastern part) Tidligere udgave af kortet, Færøerne, havne og ankerpladser, er annulleret. Den nye udgave af kortet indeholder ny opmåling og generel opdatering. <i>The former edition of the chart, Færøerne, havne og ankerpladser, is cancelled. The new edition of the chart includes new survey and general updating.</i>	1 Jan 2012	

Nyt kort udkommet / New chart published

Kort / Chart	Titel og bemærkninger / Title and remarks	Udgave Edition	Skala / Scale
86	Havnir og akkerspláss, suðurøkið (Havne og ankerpladser, S-lige del) Harbours and anchorages, Southern part)	1 Jan 2012	

Diverse meddelelser / *Miscellaneous information*

Fra 1. februar 2012 vil distributionen af Kort og Matrikelstyrelsens søkort og nautiske publikationer blive varetaget af Rosendahls - Schultz Grafisk A/S, Herstedvang 10, 2620 Albertslund, telefon 45 22 73 00, e-post [Distribution@Rosendahls -Schultzgrafisk.dk](mailto:Distribution@Rosendahls-Schultzgrafisk.dk), www.schultzboghandel.dk.

From 1 February 2012 the distribution of the National Survey and Cadastre's nautical charts and publications will be handled by Rosendahls - Schultz Grafisk A/S, Herstedvang 10, 2620 Albertslund, telefon 45 22 73 00, e-mail [Distribution@Rosendahls -Schultzgrafisk.dk](mailto:Distribution@Rosendahls-Schultzgrafisk.dk), www.schultzboghandel.dk.