



SØKORTRETTELSE

50

DANISH CHART CORRECTIONS

Rettelse nr. / Correction no. 487 - 499

Kort / Chart	Rettelse nr. / Correction no.	Kort / Chart	Rettelse nr. / Correction no.
100	487, 488	160	495
101 (INT 1301)	489, 490	161	496
102 (INT 1302)	491	164	497
123	492, 493	188	498
124	494	197	499

Søkortrettelser / Chart Corrections

på / via

www.kms.dk

"Søkortrettelser" indeholder de officielle rettelser til danske, grønlandske og færøske søkort.

Oplysningerne i parentes efter rettelserne refererer til EFS (nr./løbenr. år) eller anden kilde.

"Chart Corrections" contains the official corrections to Danish, Greenland and Faroese charts.

The figures in brackets after the corrections refer to EFS (no./serial no. year) or other source.

© Kort & Matrikelstyrelsen 2011

Gengivelse er tilladt med tydelig kildeangivelse.

Havneplaner mærket "© Kort & Matrikelstyrelsen" må ikke gengives eller reproducere medmindre der foreligger skriftlig tilladelse hertil.

Reproduction is permitted with clear source indication.



Port plans labelled "© Kort & Matrikelstyrelsen" must not be reproduced or duplicated unless there is written consent.






Kort & Matrikelstyrelsen, Søkortområdet, Rentemestervej 8, 2400 København NV, Tlf: 72 54 50 00, soe@kms.dk, www.kms.dk

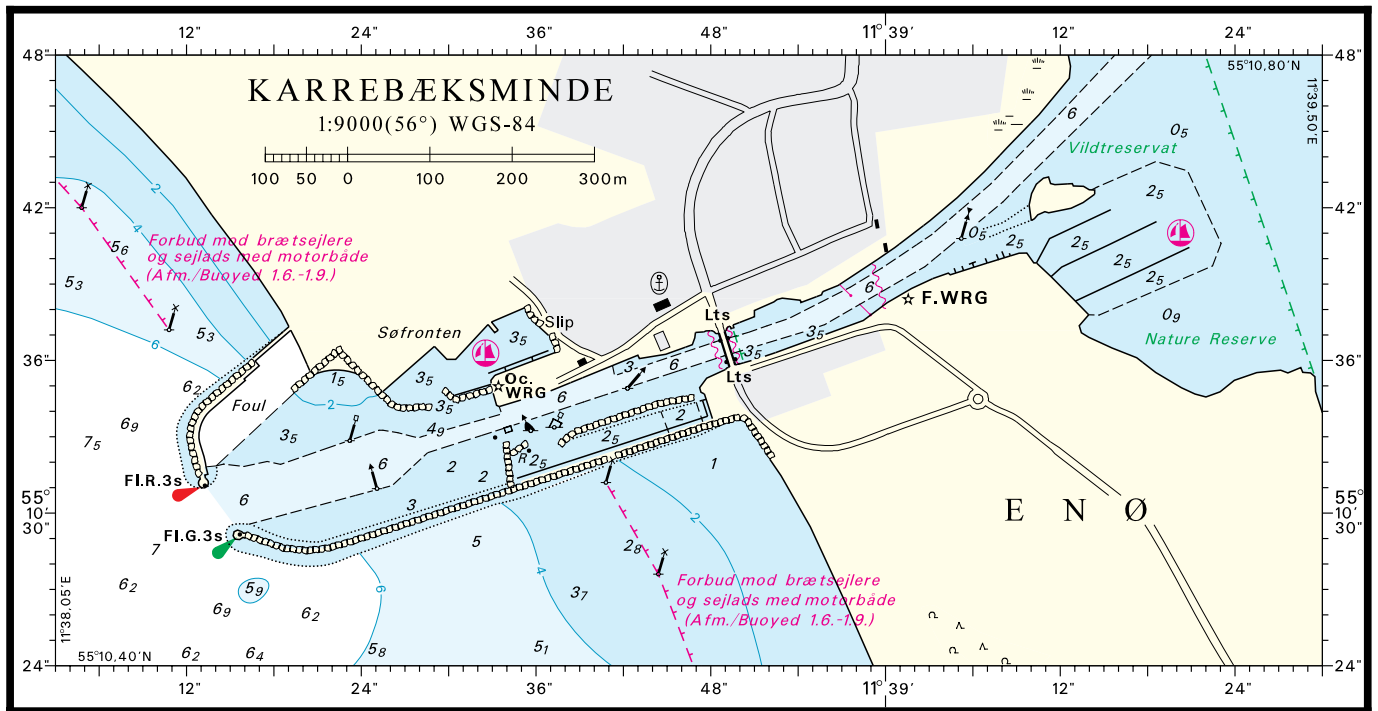
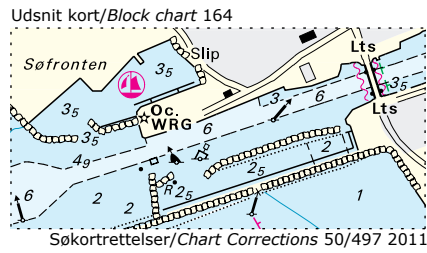
National Survey and Cadastre, Hydrographic Office, Rentemestervej 8, DK-2400 Copenhagen NV, Tel: +45 72 54 50 00, soe@kms.dk, www.kms.dk

Rettelse nr. /
Correction no.

Kort / Chart

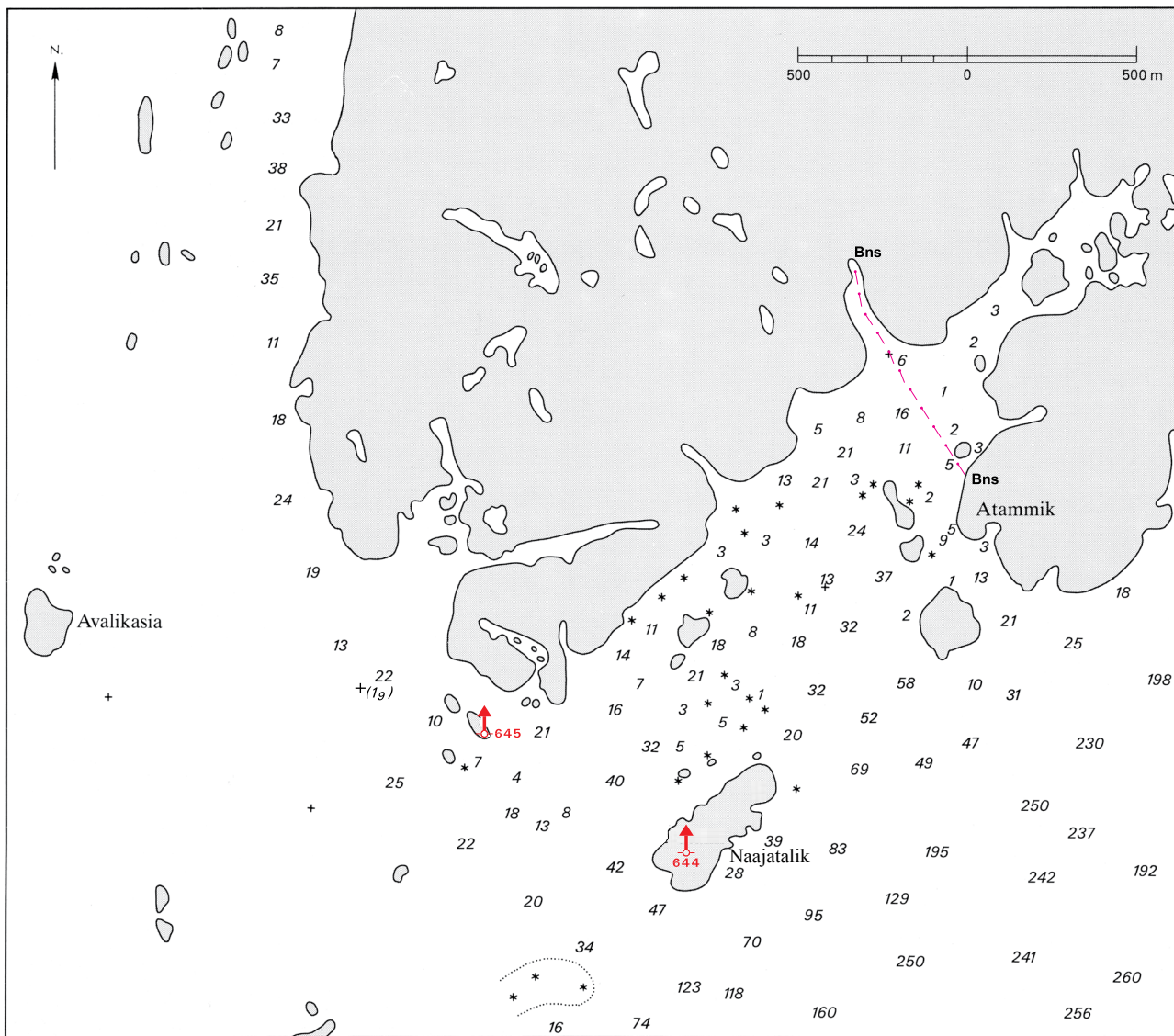
487 100	Anholt SE Flyt fra 1) til 2) <i>Move from 1) to 2)</i>	++	1) 56°34,266'N 011°44,724'E 2) 56°34,429'N 011°45,050'E
			(50/1318 2011)
488 100	Læsø Rende SE. Søndre Rønner Flak SW Ret på 1) / <i>Amend in 1)</i> til / to	9 ₂ 9	1) 57°06,012'N 010°47,937'E
	Ret på 2) / <i>Amend in 2)</i> til / to	9 ₇ 9 ₅	2) 57°07,566'N 010°47,333'E
			(50/1320 2011)
489 101 (INT 1301)	Læsø Rende SE. Søndre Rønner Flak SW Ret på 1) / <i>Amend in 1)</i> til / to	9 ₂ 9	1) 57°06,012'N 010°47,937'E
	Ret på 2) / <i>Amend in 2)</i> til / to	9 ₇ 9 ₅	2) 57°07,566'N 010°47,333'E
			(50/1320 2011)
490 101 (INT 1301)	Læsø Rende Ret / <i>Amend</i> til / to	 ^{Wk}  ^{Wk}	57°12,682'N 010°43,387'E
			(50/1321 2011)
491 102 (INT 1302)	Anholt SE Udtag på 1) / <i>Delete in 1)</i> Tilføj på 2) / <i>Insert in 2)</i>	 ^{Wk}  ^{Wk}	1) 56°34,266'N 011°44,724'E 2) 56°34,429'N 011°45,050'E
			(50/1318 2011)
492 123	Læsø Rende SE. Søndre Rønner Flak SW Ret på 1) / <i>Amend in 1)</i> til / to	9 ₂ 9	1) 57°06,012'N 010°47,937'E
	Ret på 2) / <i>Amend in 2)</i> til / to	9 ₇ 9 ₅	2) 57°07,566'N 010°47,333'E
			(50/1320 2011)
493 123	Læsø Rende Ret / <i>Amend</i> til / to	 ^{Wk}  ^{Wk}	57°12,682'N 010°43,387'E
			(50/1321 2011)

494 124	Anholt SE Udtag på 1) / <i>Delete in 1)</i> Tilføj på 2) / <i>Insert in 2)</i>	 	1) 56°34,266'N 011°44,724'E 2) 56°34,429'N 011°45,050'E (50/1318 2011)
495 160	Storstrøm. Ålebjerg S - Orehoved E Udtag / <i>Delete</i>	 <i>See Note</i>	54°59,58'N 011°50,30'E (50/1309 2011)
496 161	Storstrøm W Udtag mellem 1) - 3) <i>Delete between 1) - 3)</i>	 <i>See Note</i>	1) 54°59,956'N 011°50,500'E ramme / <i>border</i> 2) 54°58,110'N 011°50,663'E 3) 54°57,801'N 011°50,500'E ramme / <i>border</i> (50/1309 2011)
497 164 <i>Plan B</i>	Karrebæksminde Havn Tilføj medfølgende udsnit <i>Insert accompanying block</i>		(50/1310 2011)
498 188	Adlergrund NW Tilføj / <i>Insert</i>	++	54°55,04'N 013°55,00'E (NfS 50/2011)
499 197	Østersøen. Gedser - Warnemünde Udtag mellem 1) - 2) <i>Delete between 1) - 2)</i> Udtag på 3) og 4) <i>Delete in 3) and 4)</i>	 <i>See Note</i>	1) 54°33,746'N 011°57,700'E 2) 54°21,50'N 012°03,08'E 3) 54°24,53'N 012°01,89'E 4) 54°31,13'N 011°59,02'E (50/1304 2011)



© Kort & Matrikelstyrelsen

Søkortrettelser 50 2011



© Kort & Matrikelstyrelsen

Søkortrettelser 50 2011

HAVNEOPLYSNINGER***www.danskehavnelods.dk******Den danske Havnelods,
Erhvervshavne*****Esbjerg Havn**

Anmærkning opdateret.

*(50/1333 2011)***Side 220 - Karrebæksminde Havn**

Erstat plan med medfølgende plan.

*(50/1310 2011)***Fredericia Havn**

Anmærkning udtages.

*(50/1313 2011)***Karrebæksminde Havn**

Plan opdateret.

*(50/1310 2011)***Kong Frederik IXs Bro**

Anmærkning opdateret.

*(50/1307 og 1308 2011)***Odense Havn**

Anmærkning opdateret.

*(50/1316 og 1317 2011)***Skagen Havn**

Anmærkning opdateret.

*(50/1322 2011)***Storebæltsbroen (Vestbroen)**

Anmærkning udtaget.

*(50/1311 2011)***Vallensbæk Havn**

Anmærkning opdateret.

(50/1305 2011)

HAVNEOPLYSNINGER***Den grønlandske Havnelods*****Side 147 - Atammik**

Erstat plan med medfølgende plan.

(KMS, 20. december 2011)

UDGIVELSER / PUBLICATIONS
Ny udgave udkommet / New edition published

Kort / Chart	Titel og bemærkninger / Title and remarks	Udgave Edition	Skala / Scale
1333	<p>Niaqunngunaq (Fiskefjord) Tidligere udgave af kortet er annulleret. Den nye udgave af kortet indeholder ny opmåling og generel opdatering. Planen Seqinner-suusaq er udtaget og kan i stedet ses i kort 1352.</p> <p><i>The former edition of the chart is cancelled. The new edition of the chart includes new survey and general updating. The plan Seqinner-suusaq is now shown in chart 1352.</i></p>	<p>2 Dec 2011</p>	1:40 000

Nyt kort udkommet / New chart published

Kort / Chart	Titel og bemærkninger / Title and remarks	Udgave Edition	Skala / Scale
F	<p>Føroyar við Havøkjum (Færøerne med maritime zoner) Faroe Islands with Maritime Zones</p>	<p>1 Dec 2011</p>	1:1 150 000

Glædelig jul og godt nytår

&

Merry Christmas and a Happy New Year