



SØKORTRETTELSE

48

DANISH CHART CORRECTIONS

Rettelse nr. / Correction no. 457 - 468

Kort / Chart	Rettelse nr. / Correction no.	Kort / Chart	Rettelse nr. / Correction no.
81	457	124	462
99	458	131 (INT 1331)	463
100	459	132 (INT 1332)	464, 465
102 (INT 1302)	460	133 (INT 1333)	466, 467
112 (INT 1380)	461	188	468

Søkortrettelser / Chart Corrections

på / via

www.kms.dk

"Søkortrettelser" indeholder de officielle rettelser til danske, grønlandske og færøske søkort.

Oplysningerne i parentes efter rettelserne refererer til EFS (nr./løbenr. år) eller anden kilde.

"Chart Corrections" contains the official corrections to Danish, Greenland and Faroese charts.

The figures in brackets after the corrections refer to EFS (no./serial no. year) or other source.

© Kort & Matrikelstyrelsen 2011

Gengivelse er tilladt med tydelig kildeangivelse.

Havneplaner mærket "© Kort & Matrikelstyrelsen" må ikke gengives eller reproducere medmindre der foreligger skriftlig tilladelse hertil.

Reproduction is permitted with clear source indication.

Port plans labelled "© Kort & Matrikelstyrelsen" must not be reproduced or duplicated unless there is written consent.

Rettelse nr. /
Correction no.
 Kort / Chart

457 **Færøerne**
 81 Udskift noten **TERRITORIALGRÆNSE** med
 medfølgende note
 Replace the note **LIMIT OF TERRITORIAL**
SEA with the accompanying note
 (KMS, december 2011)

458 **Nymindegab**
 99 Flyt fra 1) til 2) SS(Firing) ◦ 1) 55°50,295'N 008°09,971'E
 Move from 1) to 2) 2) 55°50,492'N 008°09,919'E
 Flyt fra 3) til 4) SS(Firing) 3) 55°49,332'N 008°10,147'E
 Move from 3) to 4) Al.FI.WR.4s ◦ 4) 55°49,457'N 008°10,228'E
 (Occas)
 Udtag på 5) / Delete in 5) SS(Firing) ◦ 5) 55°49,86'N 008°10,20'E
 (48/1281 2011)




459 **Grenaa E**
 100 Udtag på 1) / Delete in 1) 16₉ 1) 56°25,614'N 011°12,108'E
 Tilføj på 2) / Insert in 2) 16₇ 2) 56°25,810'N 011°09,420'E
 Tilføj på 3) / Insert in 3) 15₆ 3) 56°25,814'N 011°12,368'E
 (48/1275 2011)

460 **Grenaa E**
 102 (INT1302) Udtag på 1) / Delete in 1) 16₉ 1) 56°25,614'N 011°12,108'E
 Tilføj på 2) / Insert in 2) 16₇ 2) 56°25,810'N 011°09,420'E
 Tilføj på 3) / Insert in 3) 15₆ 3) 56°25,814'N 011°12,368'E
 (48/1275 2011)

461 **Øreringene NE**
 112 (INT 1380) Tilføj 6₄ 56°06,887'N 010°44,334'E
 Insert
 (48/1274 2011)

462 **Grenaa E**
 124 Tilføj på 1) / Insert in 1) 15₈ 1) 56°25,819'N 011°11,794'E
 Tilføj på 2) / Insert in 2) 15₆ 2) 56°25,814'N 011°12,368'E
 Tilføj på 3) / Insert in 3) 16₇ 3) 56°25,810'N 011°09,420'E
 (48/1275 2011)

463 **Københavns Havn N**
 131 (INT 1331) Tilføj medfølgende udsnit
 Insert accompanying block
 (KMS, By og Havn, CMP og SFS,
 1. december 2011)

464 132 (INT 1332)	Københavns Havn N Tilføj medfølgende udsnit <i>Insert accompanying block</i>		(KMS, By & Havn, CMP og SFS, 1. december 2011)
465 132 (INT 1332)	Avedøre Holme Udtag forbudsområde <i>Delete restricted area</i>		55°36,168'N 012°27,347'E (48/1271 2011)
466 133 (INT 1333)	Avedøre Holme Udtag forbudsområde <i>Delete restricted area</i>		55°36,168'N 012°27,347'E (48/1271 2011)
467 133 (INT 1333)	Københavns Havn N Tilføj medfølgende udsnit <i>Insert accompanying block</i>		(KMS, By & Havn, CMP og SFS, 1. december 2011)
468 188	Lawica Slupska SW Tilføj <i>Insert</i>		54°46,78'N 016°19,08'E (WZ 46/871 2011)

Note kort / chart 81

TERRITORIALGRÆNSE

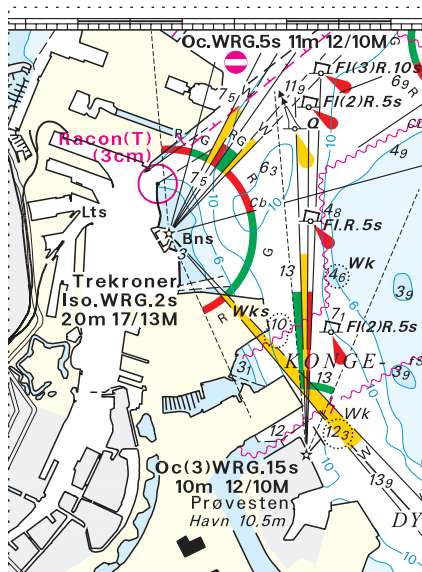
Basislinjen for territorialfarvandsgrænsen er vist iht. anordning nr. 240 af 30.04.2002 og bekendtgørelse nr. 306 af 16.05.2002.

LIMIT OF TERRITORIAL SEA

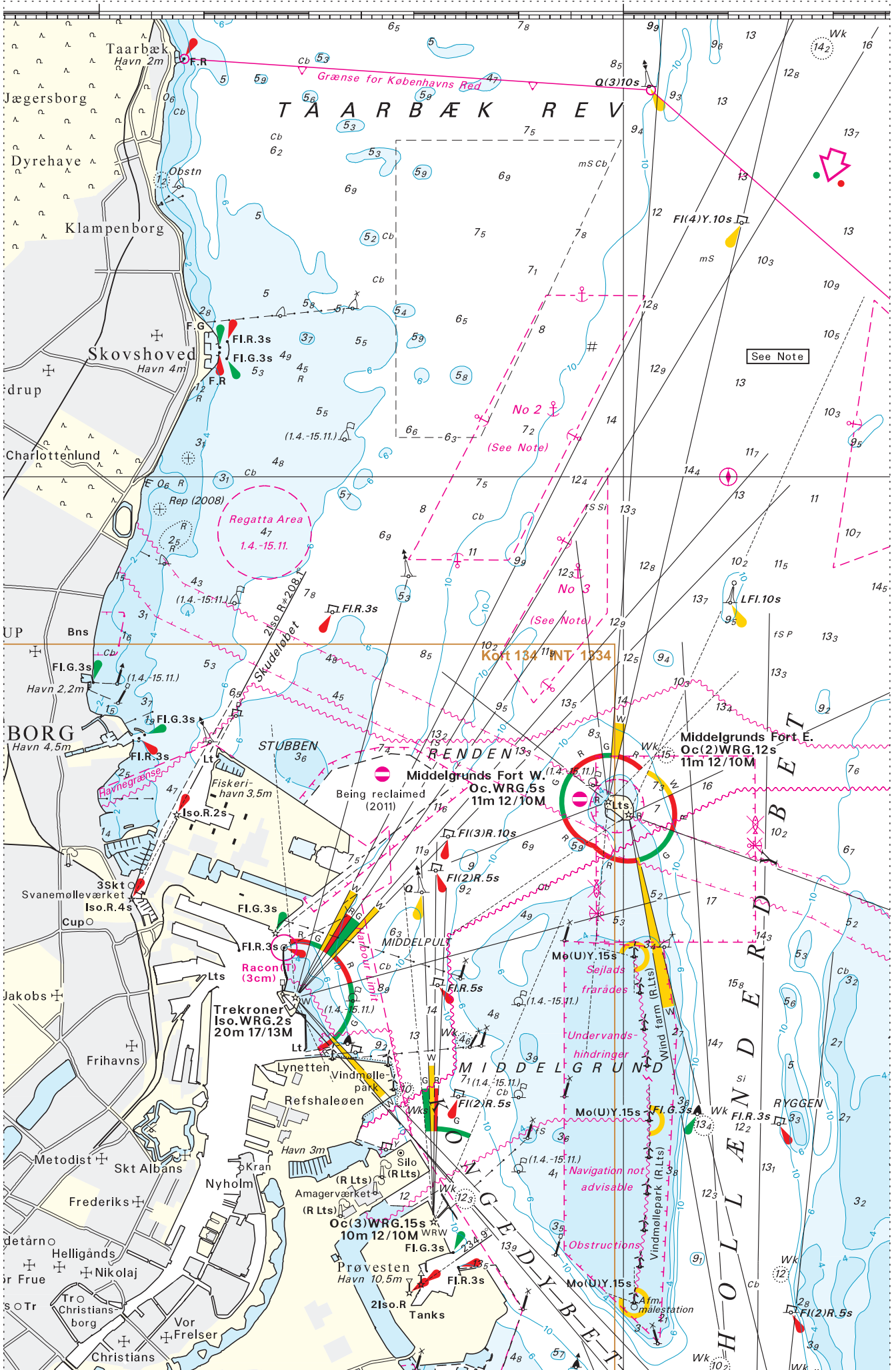
Baseline for outer limit of territorial sea shown according to Decree No. 240 of 30 April 2002 and Executive Order No. 306 of 16 May 2002.

Søkortrettelser/Chart Corrections 48/457 2011

Udsnit kort/Block Chart 132



Søkortretteser/Chart Corrections 48/464 2011



HAVNEOPLYSNINGER***www.danskehavnelods.dk*****Dragør Havn**
Anmærkning tilføjet.*(48/1270 2011)***Aalborg Havn**
Anmærkning udtaget.*(48/1278 2011)*