



SØKORTRETTELSER

45

DANISH CHART CORRECTIONS

Rettelse nr. / Correction no. 431 - 438

Kort / Chart	Rettelse nr. / Correction no.	Kort / Chart	Rettelse nr. / Correction no.
92 (INT 1300)	431	190	436
101 (INT 1301)	432	1211	437
152 (INT 1373)	433, 434	1230	438
161	435		

Søkortrettelser / Chart Corrections

på / via

www.kms.dk

"Søkortrettelser" indeholder de officielle rettelser til danske, grønlandske og færøske søkort.

Oplysningerne i parentes efter rettelserne refererer til EFS (nr./løbenr. år) eller anden kilde.

"Chart Corrections" contains the official corrections to Danish, Greenland and Faroese charts.

The figures in brackets after the corrections refer to EFS (no./serial no. year) or other source.

© Kort & Matrikelstyrelsen 2011

Gengivelse er tilladt med tydelig kildeangivelse.

Havneplaner mærket "© Kort & Matrikelstyrelsen" må ikke gengives eller reproducere medmindre der foreligger skriftlig tilladelse hertil.

Reproduction is permitted with clear source indication.

Port plans labelled "© Kort & Matrikelstyrelsen" must not be reproduced or duplicated unless there is written consent.

Kort & Matrikelstyrelsen, Søkortområdet, Rentemestervej 8, 2400 København NV, Tlf: 72 54 50 00, soe@kms.dk, www.kms.dk

National Survey and Cadastre, Hydrographic Office, Rentemestervej 8, DK-2400 Copenhagen NV, Tel: +45 72 54 50 00, soe@kms.dk, www.kms.dk

Rettelse nr. /
Correction no.
Kort / Chart

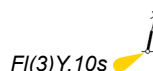
431 **Læsø W. Læsø Rende**
92 (INT 1300) Tilføj medfølgende udsnit
Insert accompanying block 57°14,68'N 010°45,49'E

(KMS, 8. november 2011)

432 **Anholt W**
101 (INT 1301) Tilføj mellem 1) - 4)
Insert between 1) - 4)

1) 56°42,000'N 011°08,964'E
ramme / border
2) 56°42,410'N 011°09,133'E
3) 56°42,362'N 011°11,406'E
4) 56°42,000'N 011°11,797'E
ramme / border

Tilføj på 2) og 3)
Insert in 2) and 3)



(KMS, 11. november og 40/1100 2011)

433 **Bredholm W. Mørkedyb**
152 (INT 1373) Ret / Amend
til / to



(45/1204 2011)

434 **Ærø N. Næbbet S**
152 (INT 1373) Tilføj / Insert



(45/1205 2011)

435 **Bøgestrøm. Sandhage N**
161 Ret på 1) / Amend in 1)
til / to



Udtag på 2) / Delete in 2)

• Vandstandsbræt

2) 55°07,387'N 012°14,883'E

(45/1202 2011)

436 **Bøgestrøm. Sandhage N**
190 Udtag / Delete

• Vandstandsbræt

55°07,387'N 012°14,883'E

(45/1202 2011)

437 **Kvanefjord SW. Qeqertarsuatsiait NW**
1211 Udtag på 1) / Delete in 1)
Tilføj på 2) / Insert in 2)
Ret tilhørende dybdekurve
Amend associated depth contour

19 1) 61°54,63'N 049°43,27'W

3_s 2) 61°54,617'N 049°43,248'W

(45/1219 2011)

438

Kvanefjord SW. Qeqertarsuaiait NW

1230

Udtag på 1) / Delete in 1)

Tilføj på 2) / Insert in 2)

Ret tilhørende dybdekurve

Amend associated depth contour

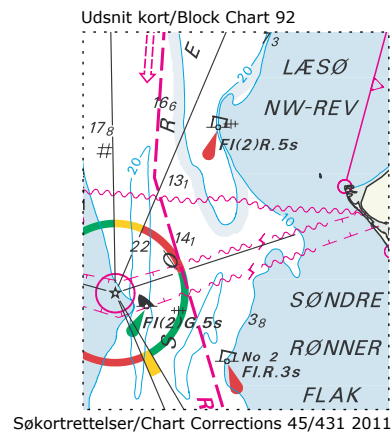
19

1) 61°54,63'N 049°43,27'W

3_s

2) 61°54,617'N 049°43,248'W

(45/1219 2011)



HAVNEOPLYSNINGER

www.danskehavnelods.dk

Hirtshals Havn

Anmærkning tilføjet.

(45/1213 2011)

Vordingborg Nordhavn

Afsnittene Havnen, Fartbegrænsning, Havne-
område og Særlige bestemmelser opdateret.
Plan opdateret.

(44/1196 2011)

Skagen Havn

Anmærkning opdateret.

(45/1212 2011)