



SØKORTRETTELSE

DANISH CHART CORRECTIONS

43

Rettelse nr. / Correction no. 416 - 426

| Kort / Chart | Rettelse nr. / Correction no. | Kort / Chart | Rettelse nr. / Correction no. |
|----------------|-------------------------------|----------------|-------------------------------|
| 61 | 416 | 131 (INT 1331) | 422 |
| 93 (INT 1044) | 417 | 151 (INT 1375) | 423 |
| 94 (INT 1411) | 418 | 152 (INT 1373) | 424 |
| 100 | 419 | 188 | 425 |
| 102 (INT 1302) | 420 | 195 | 426 |
| 111 (INT 1381) | 421 | | |

Søkortrettelser / Chart Corrections

på / via

www.kms.dk

"Søkortrettelser" indeholder de officielle rettelser til danske, grønlandske og færøske søkort.

Oplysningerne i parentes efter rettelserne refererer til EFS (nr./løbenr. år) eller anden kilde.

"Chart Corrections" contains the official corrections to Danish, Greenland and Faroese charts.

The figures in brackets after the corrections refer to EFS (no./serial no. year) or other source.

© Kort & Matrikelstyrelsen 2011

Gengivelse er tilladt med tydelig kildeangivelse.




Havneplaner mærket "© Kort & Matrikelstyrelsen" må ikke gengives eller reproducere medmindre der foreligger skriftlig tilladelse hertil.






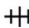

Reproduction is permitted with clear source indication.

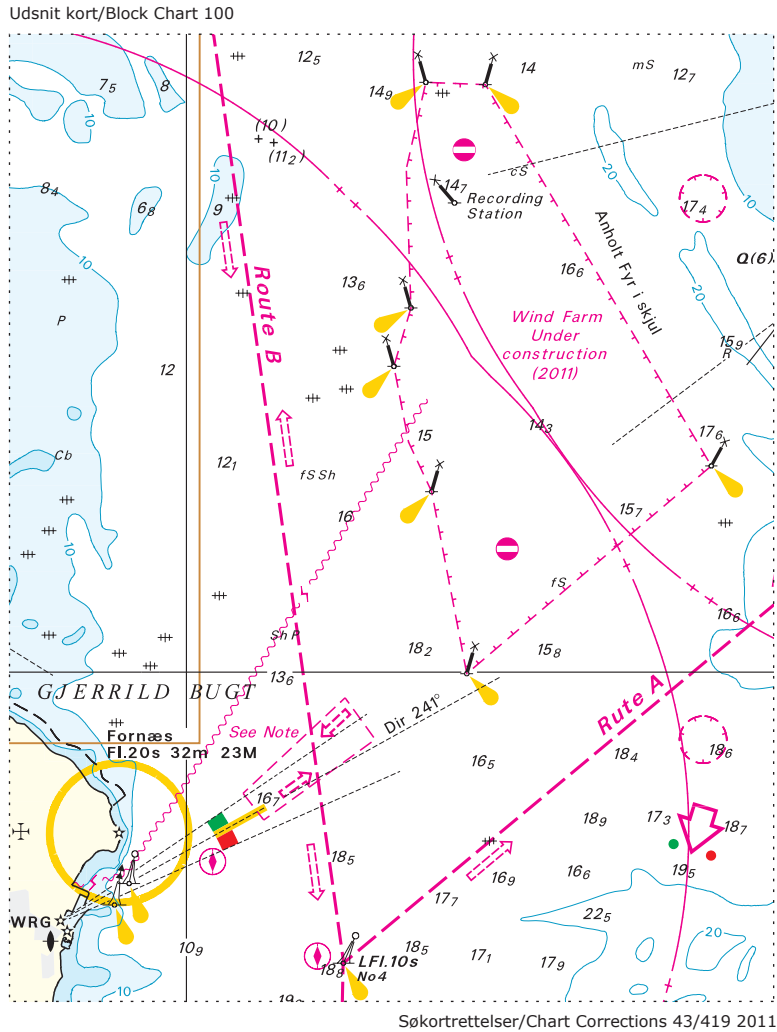
Port plans labelled "© Kort & Matrikelstyrelsen" must not be reproduced or duplicated unless there is written consent.

**Rettelse nr. /
Correction no.**

Kort / Chart

| | | | |
|------------------------------|--|---|--|
| 416 61 | Horns Rev 2 Havmøllepark W Tilføj på 1) og 2) <i>Insert in 1) and 2)</i> | <i>Fl(5)Y.20s</i>  | 1) 55°36,679'N 007°31,752'E 2) 55°36,729'N 007°31,752'E |
| | Tilføj tæt ved / <i>Insert close by</i> | <i>Recording station</i> | (43/1168 2011) |
| 417 93 (INT 1044) | Horns Rev 2 Havmøllepark W Tilføj <i>Insert</i> | <i>Fl(5)Y.20s</i>  (2 stager/buoys) <i>Recording station</i> | 55°36,704'N 007°31,752'E (43/1168 2011) |
| 418 94 (INT 1411) | Horns Rev 2 Havmøllepark W Tilføj <i>Insert</i> | <i>Fl(5)Y.20s</i>  (2 stager/buoys) <i>Recording station</i> | 55°36,704'N 007°31,752'E (43/1168 2011) |
| 419 100 | Kattegat. Grenaa - Anholt Tilføj medfølgende udsnit <i>Insert accompanying block</i> | | 56°34,3'N 011°06,6'E |
| | Tilføj medfølgende note SEJLADSKORRIDOR FOR ARBEJDSTRAFIK <i>Insert accompanying note PASSAGEWAY FOR WORK VESSELS</i> | | (KMS og SFS, oktober 2011 og 40/1100 2011) |
| 420 102 (INT 1302) | Kattegat. Grenaa - Anholt Tilføj medfølgende udsnit <i>Insert accompanying block</i> | | 56°34,3'N 011°06,6'E |
| | Erstat plan A med medfølgende plan A <i>Replace the plan A with accompanying plan A</i> | | |
| | Tilføj medfølgende note SEJLADSKORRIDOR FOR ARBEJDSTRAFIK <i>Insert accompanying note PASSAGEWAY FOR WORK VESSELS</i> | | (KMS og SFS, oktober 2011 og 40/1100 2011) |

| | | | | |
|--|--|---|--|-------------------------|
| 421 111 (INT 1381) | Mellerup og Voer Udtag på 1) og 2) <i>Delete in 1) and 2)</i> Udtag mellem 3) og 4) og mellem 5) og 6) <i>Delete between 3) and 4)</i> <i>and between 5) and 6)</i> |   | 1) 56°31,260'N 010°13,404'E 2) 56°31,228'N 010°13,851'E 3) 56°31,344'N 010°13,434'E 4) 56°31,317'N 010°13,847'E 5) 56°31,190'N 010°13,444'E 6) 56°31,153'N 010°13,947'E | (FRV, 18. oktober 2011) |
| 422 131 (INT 1331) Plan B | Helsingør Havn Udtag / <i>Delete</i> |  | 56°02,07'N 012°36,93'E | (43/1153 2011) |
| 423 151 (INT 1375) | Helnæs Bugt Ref: Søkortrettelser / <i>Chart Corrections</i> 25/188 2010 Udtag / <i>Delete</i> |  <i>Afm. / Buoyed</i> | 55°08,033'N 010°03,710'E | (43/1160 2011) |
| 424 152 (INT 1373) | Helnæs Bugt Ref: Søkortrettelser / <i>Chart Corrections</i> 25/189 2010 Udtag / <i>Delete</i> |  <i>Afm. / Buoyed</i> | 55°08,033'N 010°03,710'E | (43/1160 2011) |
| 425 188 | Adlergrund WNW Tilføj på 1) og 2) <i>Insert in 1) and 2)</i> |  | 1) 54°48,50'N 013°56,39'E 2) 54°51,57'N 014°00,71'E | (NFS 43/11) |
| 426 195 | Bülk N Ret / <i>Amend</i> til / to | 4 ₄  | 54°27,95'N 010°12,15'E | (NFS 43/11) |



Note kort/chart 100

SEJLADSKORRIDOR FOR ARBEJDSTRAFIK

I sejladskorridoren, der krydser Rute B, foregår intensiv arbejdssejlad mellem Grenaa Havn og den fremtidige Anholt Havmøllepark.

PASSAGEWAY FOR WORK VESSELS

In the passageway across Route B, there is intensive traffic of working vessels between Grenaa Harbour and the future Anholt Wind Farm.

Søkortrettelser/Chart Corrections 43/419 2011

Note kort/chart 102

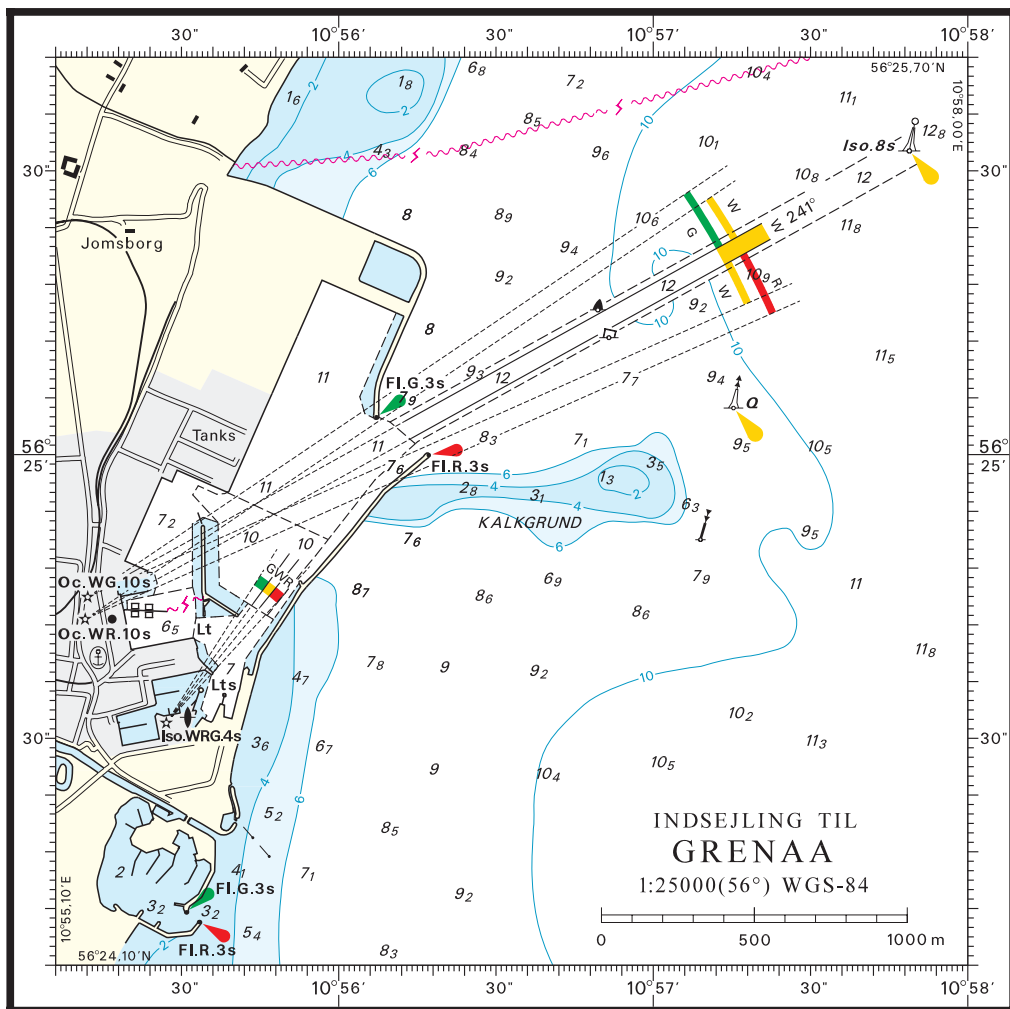
SEJLADSKORRIDOR FOR ARBEJDSTRAFIK

I sejladskorridoren, der krydser Rute B, foregår intensiv arbejdssejlad mellem Grenaa Havn og den fremtidige Anholt Havmøllepark.

PASSAGEWAY FOR WORK VESSELS

In the passageway across Route B, there is intensive traffic of working vessels between Grenaa Harbour and the future Anholt Wind Farm.

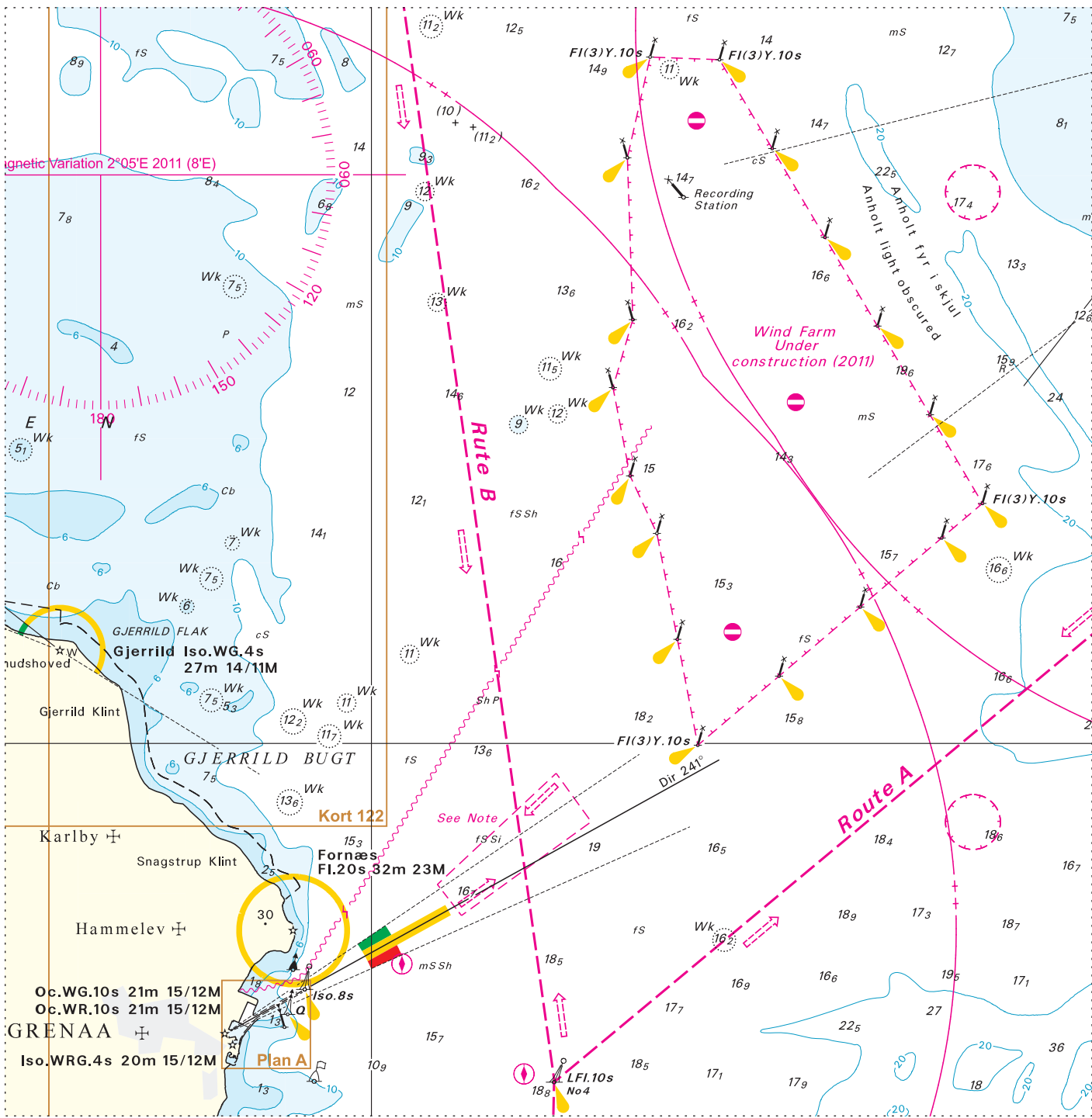
Søkortrettelser/Chart Corrections 43/420 2011



© Kort & Matrikelstyrelsen

Søkortrettelser/Chart Corrections 43/420 2011

Udsnit kort/Block chart 102



Søkortrettelser/Chart Corrections 43/420 2011

HAVNEOPLYSNINGER

www.danskehavnelods.dk

**Den danske Havnelods,
Erhvervshavne**


Amtoft Havn

Plan opdateret.

(Amtoft Lystbådelaug, 28. oktober 2011)

Side 170 - Helsingør Havn

Planen:

Udtag  på 56°02,07'N 012°36,93'E

(43/1153 2011)

Farø-Falsterbroen

Anmærkning udtaget.

(43/1155 2011)

Helsingør Havn

Plan opdateret.

(43/1153 2011)

Sjælland-Farøbroen

Anmærkning udtaget.

(43/1155 2011)

UDGIVELSER / PUBLICATIONS**Ny udgave udkommet / New edition published**

| Kort / Chart | Titel og bemærkninger / Title and remarks | Udgave Edition | Skala / Scale |
|---------------------|--|---------------------------|----------------------|
| 124 | Kattegat, S for Anholt Den tidligere udgave af kortet er annulleret. Den nye udgave af kortet indeholder ny opmåling og ændringer i forbindelse med etablering af Anholt Havmøllepark. <i>The former edition of the chart is cancelled. The new edition of the chart includes new survey and updating due to the establishing of the wind farm Anholt Havmøllepark.</i> | 6 | 1:75 000 |

Nye udgaver udkommer / New editions to be published

| Kort / Chart | Titel og bemærkninger / Title and remarks | Udgave Edition | Skala / Scale |
|---------------------|---|---------------------------|----------------------|
| 1331 | <p>Nuuk (Godthåb) Kortet forventes udgivet medio december 2011. Med udgivelsen vil tidligere udgave af kortet, Nuuk (Godthåb), 6. udgave, blive annulleret.</p> <p><i>The chart is scheduled for publication in the middle of December 2011. On publication the former edition of the chart, Nuuk (Godthåb), 6th edition, will be cancelled.</i></p> | 1 | 1:40 000 |
| 1333 | <p>Niaqunngunaq (Fiskefjord) Kortet forventes udgivet medio december 2011. Med udgivelsen vil tidligere udgave af kortet, Niaqunngunaq (Fiskefjord), 1. udgave, blive annulleret.</p> <p><i>The chart is scheduled for publication in the middle of December 2011. On publication the former edition of the chart, Niaqunngunaq (Fiskefjord), 1st edition, will be cancelled.</i></p> | 1 | 1:40 000 |
| 1352 | <p>Umiarsualiviit assingi (Havneplaner / Harbour plans) Datum WGS-84.</p> <p>A Napasoq 1:20 000 B Maniitsoq (Sukkertoppen) 1:3 000 C Talerulik 1:20 000 D Maniitsoq (Sukkertoppen) 1:7 500</p> <p>Kortet forventes udgivet primo december 2011. Med udgivelsen vil tidligere udgave af kortet blive annulleret.</p> <p><i>The chart is scheduled for publication in the beginning of December 2011. On publication the former edition of the chart will be cancelled.</i></p> <p>Tidligere udgave / Former edition: Havneplaner, Qornoq 1927</p> | 1 | |