



# SØKORTRETTELSE

## DANISH CHART CORRECTIONS

42

Rettelse nr. / Correction no. 414 - 415

Kort / Chart	Rettelse nr. / Correction no.	Kort / Chart	Rettelse nr. / Correction no.
111 (INT 1381)	414	134 (INT 1334)	415

Søkortrettelser / Chart Corrections

på / via

[www.kms.dk](http://www.kms.dk)

"Søkortrettelser" indeholder de officielle rettelser til danske, grønlandske og færøske søkort.

Oplysningerne i parentes efter rettelserne refererer til EFS (nr./løbenr. år) eller anden kilde.

"Chart Corrections" contains the official corrections to Danish, Greenland and Faroese charts.

The figures in brackets after the corrections refer to EFS (no./serial no. year) or other source.

© Kort & Matrikelstyrelsen 2011

Gengivelse er tilladt med tydelig kildeangivelse.

Havneplaner mærket "© Kort & Matrikelstyrelsen" må ikke gengives eller reproduceres medmindre der foreligger skriftlig tilladelse hertil.

Reproduction is permitted with clear source indication.

Port plans labelled "© Kort & Matrikelstyrelsen" must not be reproduced or duplicated unless there is written consent.

Rettelse nr. /  
Correction no.  
Kort / Chart

414

**Randers Fjord. Ladestedet E**

111 (INT 1381)

Ref.: Søkortrettelser / Chart Corrections 40/399 2011

Udtag på 1) og 2)

Delete in 1) and 2)

1) 56°27,45'N 010°08,05'E

2) 56°27,68'N 010°08,79'E

Udtag tilhørende tekst

Delete associated legend

Kabelfelt/Cable Area

(Elro, 4. oktober 2011)

415

**Prøvestenshavnen**

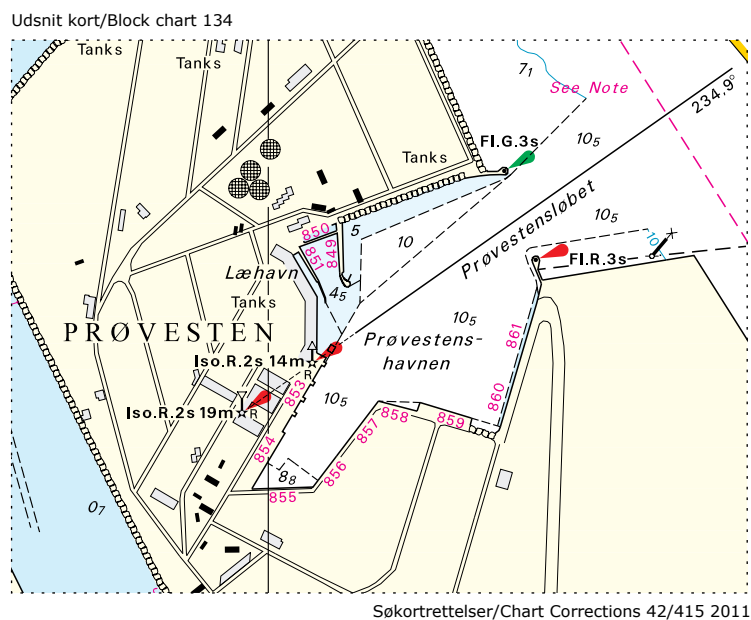
134 (INT 1334)

Tilføj medfølgende udsnit

Insert accompanying block

55°40,7'N 012°38,2'E

(42/1137 2011)



---

## HAVNEOPLYSNINGER

*www.danskehavnelods.dk*

### **Bogø Havn (Lindebro)**

Havnens navn er ændret til Bogø Havn.

Afsnittene **Fartbegrænsning** og **Havneområde** opdateret.

Nyt afsnit **Særlige bestemmelser** tilføjet.

**Plan** opdateret.

*(41/1133 2011)*

### **Københavns Havn**

**Anmærkning** opdateret.

*(42/1137 2011)*

### **Gulfhavn, Stignæs**

Havnens navn er ændret til Gulfhavn.

Afsnittene **Ressourcer**, **Havneområde** og

**Særlige bestemmelser** opdateret.

**Plan** opdateret.

*(41/1134 2011)*

## HAVNEOPLYSNINGER

### *Den danske Havnelods, Erhvervshavne*

#### Side 140 - Gulfhavn, Stignæs

Havnens navn ændres til Gulfhavn.

Erstat afsnittet **Ressourcer** med:

Proviand og skibsfornødheder må bestilles gennem skibets agent. Ferskvand kan leveres.

Erstat afsnittet **Havneområde** med:

Det til havnen hørende søområde er begrænset af:

1) Mod NW: En ret linje gennem NW-siden af den N-ligste sænkekasse parallel med broen mellem land og anlægspieren, markeret ved en båke på land overet med den nævnte side af sænkekassen.

2) Mod SE: En ret linje gennem SE-siden af den S-ligste sænkekasse parallel med broen mellem land og anlægspieren, markeret ved en båke på land overet med den nævnte side af sænkekassen.

3) Mod SW: En ret linje vinkelret på de under 1) og 2) nævnte linjer i en afstand af 100 m søværts fra anlægspier nr. 1.

4) Mod NE: Kystlinjen mellem de under 1) og 2) nævnte linjer.

Koordinaterne for ovennævnte område er:

1) 55°12,115783'N 011°15,392567'E, kyst N for havnen

2) 55°12,018033'N 011°15,177550'E, W-lige hjørne

3) 55°11,805217'N 011°15,468583'E, S-lige hjørne

4) 55°12,013117'N 011°15,972967'E, kyst E for havnen.

Se i øvrigt plan.

Erstat afsnittet **Særlige bestemmelser** med:  
(Uddrag af Havneregulativ af 28. oktober 2011 for Gulfhavn)

Regler for sejlads.

For sejlads inden for havnens område gælder den til enhver tid af Søfartsstyrelsen fastsatte "Bekendtgørelse om regler for sejlads m.m. i visse danske farvande".

Ordensbestemmelser.

For overholdelse af orden inden for havnens område gælder "Standardreglement for overholdelse af orden i danske erhvervshavne".

Erstat planen med medfølgende plan

(41/1134 2011)

---

**UDGIVELSER / PUBLICATIONS****Ny udgave udkommer / New edition to be published**

<b>Kort / Chart</b>	<b>Titel og bemærkninger / Title and remarks</b>	<b>Udgave Edition</b>	<b>Skala / Scale</b>
<b>124</b>	<b>Kattegat, S for Anholt</b> Den nye udgave af kortet viser det nyoprettede arbejdsområde omkring den fremtidige Anholt Havmøllepark samt sejladskorridoren for arbejds- trafik mellem Grenaa og arbejdsområdet på tværs af Rute B.  <i>The new edition of the chart shows the newly established working area surrounding the future Anholt Wind Farm and the passageway for work vessels between Grenaa and the working area traversing Route B.</i>	6	1:75 000

