



# SØKORTRETTELSER

38

## DANISH CHART CORRECTIONS

Rettelse nr. / Correction no. 386 - 390

Kort / Chart	Rettelse nr. / Correction no.	Kort / Chart	Rettelse nr. / Correction no.
100	386	124	389
102 (INT 1302)	387	134 (INT 1334)	390
106 (INT 1382)	388		

### Søkortrettelser / Chart Corrections

på / via

[www.kms.dk](http://www.kms.dk)

"Søkortrettelser" indeholder de officielle rettelser til danske, grønlandske og færøske søkort.

Oplysningerne i parentes efter rettelserne refererer til EFS (nr./løbenr. år) eller anden kilde.

"Chart Corrections" contains the official corrections to Danish, Greenland and Faroese charts.

The figures in brackets after the corrections refer to EFS (no./serial no. year) or other source.

© Kort & Matrikelstyrelsen 2011




Gengivelse er tilladt med tydelig kildeangivelse.

Havneplaner mærket "© Kort & Matrikelstyrelsen" må ikke gengives eller reproducere medmindre der foreligger skriftlig tilladelse hertil.

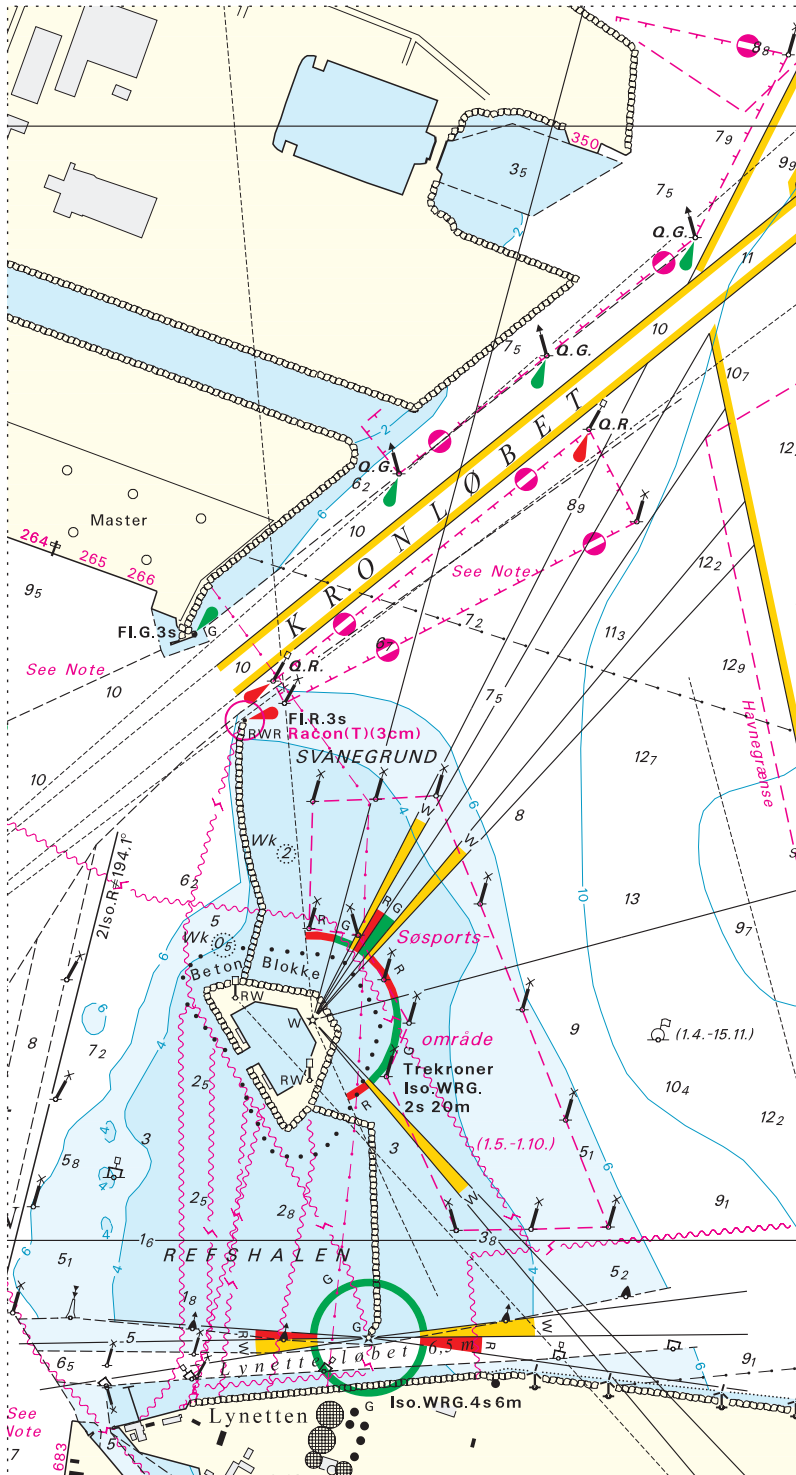
Reproduction is permitted with clear source indication.

Port plans labelled "© Kort & Matrikelstyrelsen" must not be reproduced or duplicated unless there is written consent.

**Rettelse nr. /**  
**Correction no.**  
 Kort / Chart

<b>386</b> 100	<b>Anholt SW</b> Udtag Delete	FI(5)Y.20s Recording Station 	56°33,700'N 011°15,000'E  (38/1062 2011)
<b>387</b> 102 (INT 1302)	<b>Anholt SW</b> Udtag Delete	FI(5)Y.20s Recording Station 	56°33,700'N 011°15,000'E  (38/1062 2011)
<b>388</b> 106 (INT 1382)	<b>Langerak SE</b> Ret / Amend til / to	Havn 2,5m Havn 2m	56°58,77'N 010°13,53'E  (Sejlkлубben Mou Bro, august 2011)
<b>389</b> 124	<b>Anholt SW</b> Udtag Delete	FI(5)Y.20s Recording Station 	56°33,700'N 011°15,000'E  (38/1062 2011)
<b>390</b> 134 (INT 1334)	<b>Københavns Havn. Nordhavnen</b> Tilføj medfølgende udsnit Insert accompanying block		55°42,43'N 012°36,93'E  (38/1050 2011)

Udsnit kort/Block chart 134



Søkortrettelser/Chart Corrections 38/390 2011

---

## HAVNEOPLYSNINGER

***www.danskehavnelods.dk***

***Den danske Havnelods,  
Erhvervshavne***

**Gulfhavn, Stignæs**

Afsnittene Havnen, Lodspligt og Havnekontor opdateret.

*(DONG Energy, 21. september 2011)*

**Mou Bro**

Plan tilføjet.

*(Sejlkлубben Mou Bro, maj 2011)*

**Rømø Havn**

Anmærkning udtaget.

*(38/1067 2011)*

**Storstrømsbroen**

Anmærkning udtaget.

*(38/1053 2011)*

**Side 140 - Gulfhavn, Stignæs**

Erstat afsnittet **Havnen** med:

Oliepieren ejes og drives af Dong Inter Terminals. Pieren består af et T-formet broanlæg med et ca. 500 m langt brohoved, strækker sig 306 m ud fra kysten og har 3 kajpladser.

Erstat afsnittet **Lodstvang** med:

Udover den af myndighederne fastsatte lodspligt kræver også Gulfhavn lodspligt inden for havnens område, med mindre Dong Inter Terminals meddeler undtagelse herfor.

Se i øvrigt Lodstilsynets "Bekendtgørelse om anvendelse af lods".

Erstat afsnittet **Havnekontor** med:

Telefon 99 55 05 20 (vagttelefon)

Telefax 70 23 42 58

VHF kanal 16 og 12 (inden for normal arbejdstid)

E-post: [gulfhavn@dongenergy.dk](mailto:gulfhavn@dongenergy.dk)

*(DONG Energy, 21. september 2011)*

## UDGIVELSER / PUBLICATIONS

### Nye udgaver udkommer / *New editions to be published*

Kort / <i>Chart</i>	Titel og bemærkninger / <i>Title and remarks</i>	Udgave <i>Edition</i>
84	<p><b>Færøerne, havne og ankerpladser</b> Kortet forventes udgivet primo januar 2012. Med udgivelsen vil tidligere udgave af kortet (6. udgave 2002) blive annulleret.</p> <p><i>The chart is scheduled for publication in the beginning of January 2012. On publication the former edition of the chart (6<sup>th</sup> edition 2002) will be cancelled.</i></p>	1
85	<p><b>Færøerne, havne og ankerpladser</b> Kortet forventes udgivet primo januar 2012. Med udgivelsen vil tidligere udgave af kortet (6. udgave 2002) blive annulleret.</p> <p><i>The chart is scheduled for publication in the beginning of January 2012. On publication the former edition of the chart (6<sup>th</sup> edition 2002) will be cancelled.</i></p>	1

### Nyt kort udkommer / *New chart to be published*

Kort / <i>Chart</i>	Titel og bemærkninger / <i>Title and remarks</i>	Udgave <i>Edition</i>
86	<p><b>Færøerne, havne og ankerpladser</b> Kortet forventes udgivet primo januar 2012.</p> <p><i>The chart is scheduled for publication in the beginning of January 2012.</i></p>	1