



SØKORTRETTELSER

31

DANISH CHART CORRECTIONS

Rettelse nr. / Correction no. 299 - 307

Kort / Chart	Rettelse nr. / Correction no.	Kort / Chart	Rettelse nr. / Correction no.
60	299	101 (INT 1301)	304
93 (INT 1044)	300	102 (INT 1302)	305
94 (INT 1411)	301	122	306
100	302, 303	124	307

Søkortrettelser / Chart Corrections

på / via

www.kms.dk

"Søkortrettelser" indeholder de officielle rettelser til danske, grønlandske og færøske søkort.

Oplysningerne i parentes efter rettelserne refererer til EFS (nr./løbenr. år) eller anden kilde.

"Chart Corrections" contains the official corrections to Danish, Greenland and Faroese charts.

The figures in brackets after the corrections refer to EFS (no./serial no. year) or other source.

© Kort & Matrikelstyrelsen 2011

Gengivelse er tilladt med tydelig kildeangivelse.


Havneplaner mærket "© Kort & Matrikelstyrelsen" må ikke gengives eller reproduceres medmindre der foreligger skriftlig tilladelse hertil.

Reproduction is permitted with clear source indication.

Port plans labelled "© Kort & Matrikelstyrelsen" must not be reproduced or duplicated unless there is written consent.

Kort & Matrikelstyrelsen, Søkortområdet, Rentemestervej 8, 2400 København NV, Tlf: 72 54 50 00, soe@kms.dk, www.kms.dk

National Survey and Cadastre, Hydrographic Office, Rentemestervej 8, DK-2400 Copenhagen NV, Tel: +45 72 54 50 00, soe@kms.dk, www.kms.dk

301 94 (INT 1411)	Nordsøen. Rømø E		1) 55°19,835'N 008°40,196'E kyst / shore
	Ret militært skydeområde EK R 38 til et område mellem 1) - 8) EK R 38 RØMØ E Amend firing practice area EK R 38 to an area joining 1) - 8) EK R 38 RØMØ E		2) 55°20,000'N 008°39,917'E 3) 55°20,000'N 008°17,000'E 4) 55°10,000'N 008°12,750'E 5) 55°05,000'N 008°18,800'E 6) 55°05,000'N 008°28,416'E kyst / shore 7) 55°05,000'N 008°33,861'E kyst / shore 8) 55°05,000'N 008°38,774'E kyst / shore



Tilføj militært skydeområde **EK R 38 LILLE RØMØ** mellem 1) - 10)
Insert firing practice area **EK R 38 LILLE RØMØ** between 1) - 10)





- 1) 55°15,967'N 008°39,661'E
kyst / shore
- 2) 55°15,967'N 008°33,785'E
kyst / shore
- 3) 55°15,967'N 008°32,553'E
kyst / shore
- 4) 55°15,967'N 008°26,917'E
- 5) 55°09,467'N 008°26,917'E
- 6) 55°09,467'N 008°28,663'E
kyst / shore
- 7) 55°09,467'N 008°33,977'E
kyst / shore
- 8) 55°09,467'N 008°39,670'E
kyst / shore
- 9) 55°09,460'N 008°39,917'E
kyst / shore
- 10) 55°13,227'N 008°39,917'E
kyst / shore

(31/885 2011)

302 100	Kattegat. Anholt W		56°39,333'N 011°11,226'E
	Udtag / Delete		(31/879 2011)

303 100	Ålborg Bugt. Svitringen Rende	 	1) 56°55,762'N 010°27,917'E
	Tilføj på 1) / Insert in 1) Udtag på 2) / Delete in 2)		2) 56°55,775'N 010°27,959'E (31/880 2011)

304 101 (INT 1301)	Ålborg Bugt. Svitringen Rende Tilføj på 1) / <i>Insert in 1)</i> Udtag på 2) / <i>Delete in 2)</i>	 	1) 56°55,762'N 010°27,917'E 2) 56°55,775'N 010°27,959'E (31/880 2011)
305 102 (INT 1302)	Kattegat. Anholt W Udtag / <i>Delete</i>		56°39,333'N 011°11,226'E (31/879 2011)
306 122	Ålborg Bugt. Svitringen Rende Tilføj på 1) / <i>Insert in 1)</i> Udtag på 2) / <i>Delete in 2)</i>	 	1) 56°55,762'N 010°27,917'E 2) 56°55,775'N 010°27,959'E (31/880 2011)
307 124	Kattegat. Anholt W Udtag / <i>Delete</i>		56°39,333'N 011°11,226'E (31/879 2011)

HAVNEOPLYSNINGER***www.danskehavnelods.dk*****Hvalpsund Lystbådehavn**

Anmærkning udtaget.

*(31/884 2011)***Odense Havn**

Anmærkning opdateret.

*(30/852 2011)***Lindø Terminalen**

Anmærkning opdateret.

*(30/852 2011)***Vallensbæk Havn**

Anmærkning tilføjet.

*(31/870 2011)***Nørrekås Lystbådehavn**

Anmærkning opdateret.

(31/869 2011)

Diverse meddelelser / *Miscellaneous information*

Acrobat Reader 9 udskriftinstruktion:

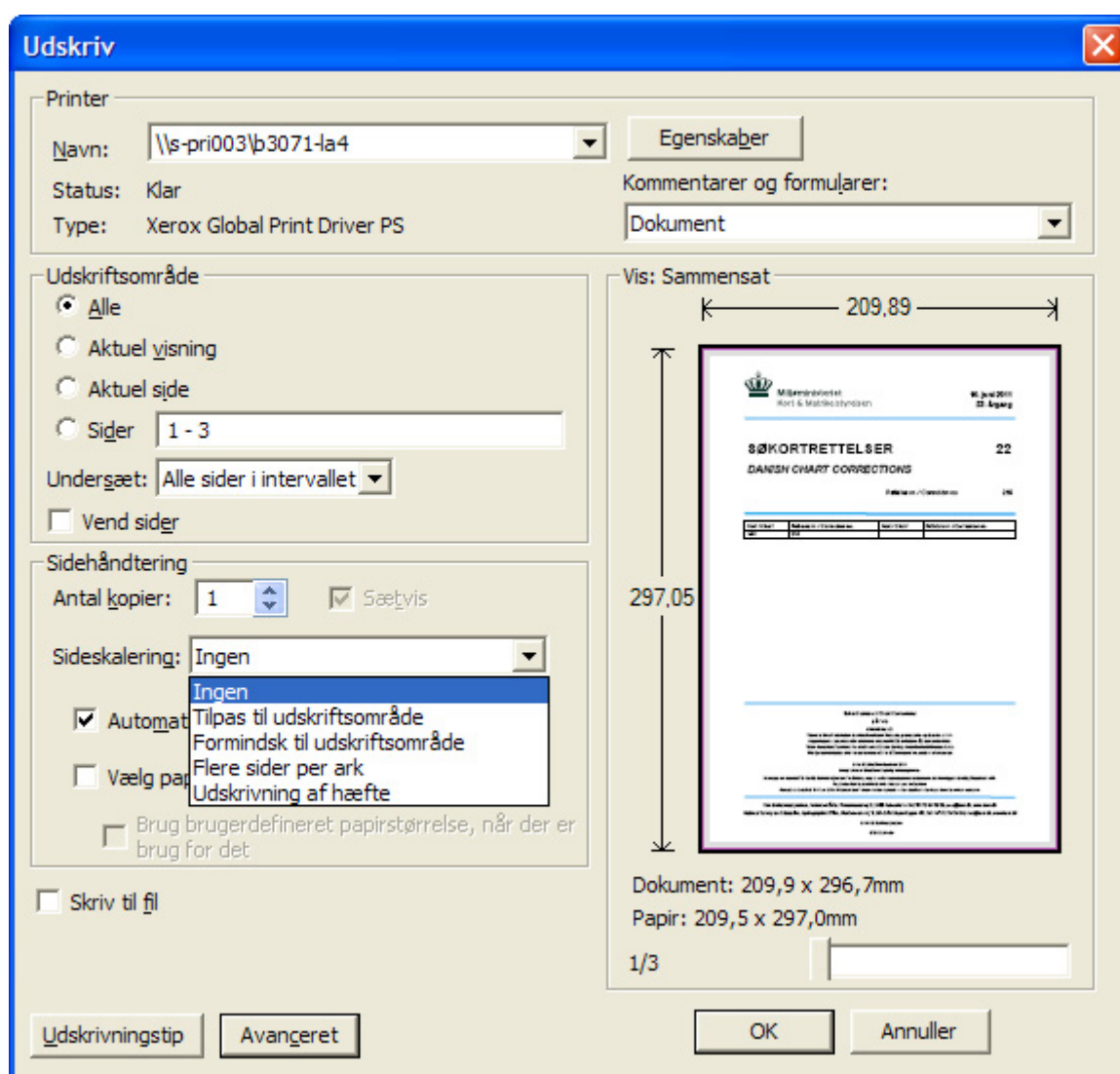
Sørg for at "Sideskalering" er sat til "Ingen" i print-menuen.

Anvend en farveprinter med mindst 300 dpi opløsning til illustrationer.

Brug 80 g/m² papir for et ordentligt resultat af illustrationer.

Illustrationer overstiger aldrig ISO A4 papirstørrelse.

Når en fil overstiger størrelsen af 1 mb, vil filstørrelsen blive vist.



Acrobat Reader 9 print instructions:

Make sure to set 'Page Scaling' to 'None' in the print menu.

Use a colour printer with minimal 300 dpi resolution for the block corrections.

Use 80 g/m² paper for a proper result for the block corrections.

The block corrections never exceed the ISO A4 paper size.

When a file exceeds the size of 1 mb the file size will be shown.

