



SØKORTRETTELSE

30

DANISH CHART CORRECTIONS

Rettelse nr. / Correction no. 294 - 298

Kort / Chart	Rettelse nr. / Correction no.	Kort / Chart	Rettelse nr. / Correction no.
110	294, 295	159 (INT 1374)	297, 298
132	296		

Søkortrettelser / Chart Corrections

på / via

www.kms.dk

"Søkortrettelser" indeholder de officielle rettelser til danske, grønlandske og færøske søkort.

Oplysningerne i parentes efter rettelserne refererer til EFS (nr./løbenr. år) eller anden kilde.

"Chart Corrections" contains the official corrections to Danish, Greenland and Faroese charts.

The figures in brackets after the corrections refer to EFS (no./serial no. year) or other source.

© Kort & Matrikelstyrelsen 2011

Gengivelse er tilladt med tydelig kildeangivelse.

Havneplaner mærket "© Kort & Matrikelstyrelsen" må ikke gengives eller reproducere medmindre der foreligger skriftlig tilladelse hertil.

Reproduction is permitted with clear source indication.

Port plans labelled "© Kort & Matrikelstyrelsen" must not be reproduced or duplicated unless there is written consent.

Kort & Matrikelstyrelsen, Søkortområdet, Rentemestervej 8, 2400 København NV, Tlf: 72 54 50 00, soe@kms.dk, www.kms.dk

National Survey and Cadastre, Hydrographic Office, Rentemestervej 8, DK-2400 Copenhagen NV, Tel: +45 72 54 50 00, soe@kms.dk, www.kms.dk

**Rettelse nr. /
Correction no.**

Kort / Chart

294 110	Mariager Lystbådehavn Tilføj medfølgende udsnit <i>Insert accompanying block</i>		56°39,249N 009°58,914E
-------------------	---	--	------------------------

(Mariager Sejlklub 3. april 2011)


295 110 Plan B	Mariager Fjord. Hobro Erstat plan med medfølgende plan <i>Replace plan by accompanying plan</i>		
-----------------------------	--	--	--

(KMS, 28. juli 2011)


296 132 (INT 1332)	Køge Bugt N Ref.: Søkortrettelser/Chart Corrections 24/240 2011 og 37/288 2010 Flyt fra 1) til 2) <i>Move from 1) to 2)</i>		1) 55°31,1'N 012°23,7'E 2) 55°35,1'N 012°23,7'E
------------------------------	--	---	--

Rrettelsen er vist i ny udgave (juni 2011) af kort 132, som træder i kraft 1. september 2011
The correction is shown on the new edition (June 2011) of chart 132 that comes into force September 1st 2011.

(KMS, august 2011)

297 159 (INT 1374)	Aabenraa Fjord. Enstedværket Tilføj mellem 1) - 2) <i>Insert between 1) - 2)</i>		1) 55°01,561N 009°26,824E 2) 55°01,579N 009°26,932E
------------------------------	---	---	--

(DONG Energy Power 11. maj 2011)

298 159 (INT 1374) Plan A	Aabenraa Fjord. Enstedværket Tilføj mellem 1) - 2) <i>Insert between 1) - 2)</i>		1) 55°01,561N 009°26,824E 2) 55°01,579N 009°26,932E
--	---	---	--

(DONG Energy Power 11. maj 2011)

HAVNEOPLYSNINGER***www.danskehavnelods.dk*****Avernakø Bådehavn**

Plan opdateret.

*(30/851 2011)***Lindø Skibsværft Havn**

Anmærkning opdateret.

*(30/852 2011)***Enstedværkets Havn**

Plan opdateret.

*(DONG Energy Power 11. maj 2011)***Mariager Lystbådehavn**

Anmærkning udtaget.

Afsnittene **Havnen, Fyr og Havnekontor** er opdateret.

Plan opdateret.

*(Mariager Sejlklub 3. april 2011)***Esbjerg Havn**

Anmærkning opdateret.

*(30/865 2011)***Rømø Havn**

Anmærkning opdateret.

*(30/866 2011)***Hobro Havn**

Plan opdateret.

*(KMS, 27. juli 2011)***Stignæsværkets Havn**

Anmærkning tilføjet.

Afsnittene **Havnen, Lodspligt, Ressourcer og Havnekontor** er opdateret.*(KMS, 28. juli 2011)***Hou Lystbådehavn**Afsnittet **Havnekontor** er opdateret.*(KMS, 1. august 2011)***Hvide Sande Havn**

Anmærkning opdateret.

*(30/863 2011)***Thorsminde Havn**

Anmærkning tilføjet.

(30/862 2011)

HAVNEOPLYSNINGER

Den danske Havnelods, Erhvervshavne

Side 76 - Enstedværkets Havn

Erstat planen med medfølgende plan.

(DONG Energy Power 11. maj 2011)

Side 184 - Hobro Havn

Erstat planen med medfølgende plan.

(KMS, 27. juli 2011)

Side 430 - Stignæsværkets Havn

Erstat afsnittet **Havnen** med med:

består af to selvstændige havne.

Stignæsværkets Havn, der ejes og drives af DONG Energy A/S, består af følgende kaj anlæg:

1. Pramhavn med anlæg til udslibning af kul.
2. Kulhavn.
3. Anlæg til udslibning af aske.

Stignæs Olieterminal med tilhørende tankanlæg i land ejes og drives af Inter Pipeline.

Erstat afsnittet **Lodsplicht** med:

Udover den af myndighederne fastsatte lodsplicht kræver også Stignæsværkets Havn / Stignæs Olieterminal lodsplicht inden for havnens område, med mindre Dong Energy / Inter Pipeline meddeler undtagelse herfor.

Se i øvrigt Lodstilsynets "Bekendtgørelse om anvendelse af lods".

Erstat afsnittet **Ressourcer** med:

Stignæsværket:

Olie, skibsfornødenheder, dykkerassistance, bank, apotek og miljøstation kan ikke leveres fra Stignæsværket, men må bestilles gennem skibets mægler. Ferskvand kan leveres.

Oliepieren:

Proviant og skibsfornødenheder må bestilles gennem skibets agent. Bunkers og vand kan ikke fås ved pieren. Ingen kran på pieren.

Erstat afsnittet **Havnekontor** med:

Stignæsværkets Havn

Telefon +45 99 55 50 00

Telefax +45 99 55 07 94

VHF kanal 12

E-post: stvku@dongenergy.dk

Stignæs Olieterminal

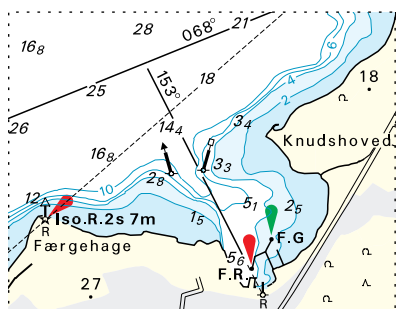
Telefon +45 99 55 05 20 (døgnbemandet)

Telefax +45 70 23 42 58

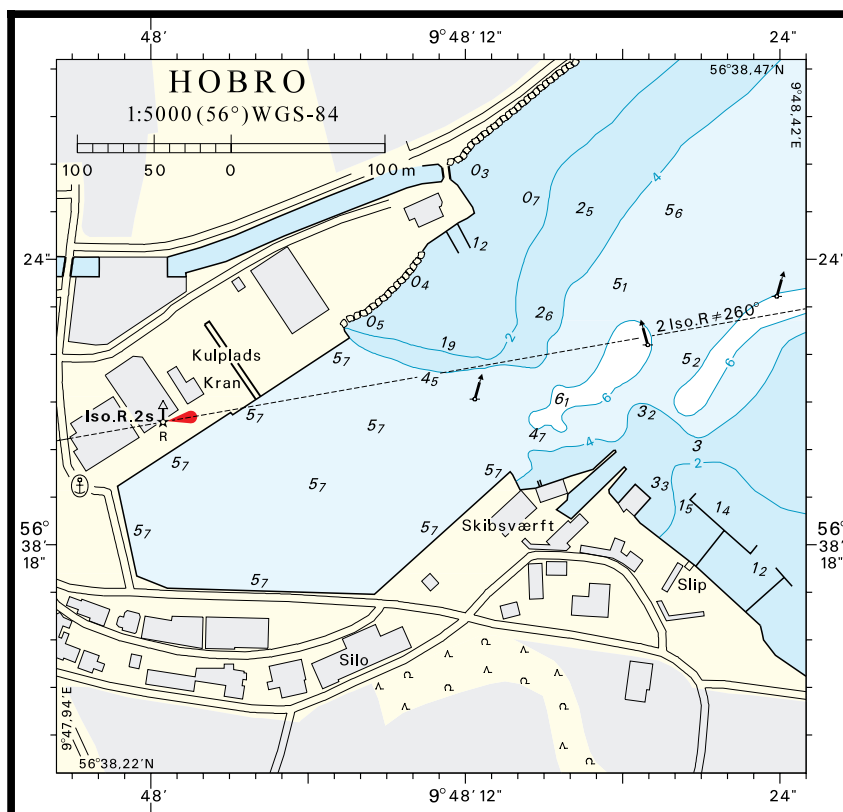
E-post: gulfstv@dongenergy.dk

(KMS, 28. juli 2011)

Udsnit kort/Block chart 110



Søkortrettelser/Chart Corrections 30/294 2011



© Kort & Matrikelstyrelsen

