



SØKORTRETTELSER

29

DANISH CHART CORRECTIONS

Rettelse nr. / Correction no.

287 - 293

Kort / Chart	Rettelse nr. / Correction no.	Kort / Chart	Rettelse nr. / Correction no.
60	287	117	290, 291
61	288	132 (INT 1332)	292
92 (INT 1300)	289	142 (INT 1369)	293

Søkortrettelser / Chart Corrections

på / via

www.kms.dk

"Søkortrettelser" indeholder de officielle rettelser til danske, grønlandske og færøske søkort.

Oplysningerne i parentes efter rettelserne refererer til EFS (nr./løbenr. år) eller anden kilde.

"Chart Corrections" contains the official corrections to Danish, Greenland and Faroese charts.

The figures in brackets after the corrections refer to EFS (no./serial no. year) or other source.

© Kort & Matrikelstyrelsen 2011

Gengivelse er tilladt med tydelig kildeangivelse.

Havneplaner mærket "© Kort & Matrikelstyrelsen" må ikke gengives eller reproduceres medmindre der foreligger skriftlig tilladelse hertil.

Reproduction is permitted with clear source indication.

Port plans labelled "© Kort & Matrikelstyrelsen" must not be reproduced or duplicated unless there is written consent.

Kort & Matrikelstyrelsen, Søkortområdet, Rentemestervej 8, 2400 København NV, Tlf: 72 54 50 00, soe@kms.dk, www.kms.dk

National Survey and Cadastre, Hydrographic Office, Rentemestervej 8, DK-2400 Copenhagen NV, Tel: +45 72 54 50 00, soe@kms.dk, www.kms.dk

Rettelse nr. /
Correction no.

Kort / Chart

287 60	Fanø S og E Tilføj medfølgende udsnit <i>Insert accompanying block</i>	ca. 55°19,2'N 008°27,0'E
		(29/847 2011)

288 61	Fanø S og E Tilføj medfølgende udsnit <i>Insert accompanying block</i>	ca. 55°20,3'N 008°27,3'E
		(29/847 2011)

289 92 (INT 1300)	Skagerrak. Sandnæs Hage Udtag <i>Delete</i>	Siren (occas)	57°09,24'N 008°57,78'E
			(29/843 2011)

290 117	Frederiksværk Stålvalseværk Tilføj mellem 1) - 6) <i>Insert between 1) - 6)</i>		1) 55°57,598'N 012°00,532'E (landing) 2) 55°57,445'N 012°00,718'E 3) 55°57,431'N 012°00,747'E 4) 55°57,430'N 012°00,768'E 5) 55°57,448'N 012°00,823'E 6) 55°57,487'N 012°00,831'E (landing)
			(29/833 2011)

291 117 <i>Plan B</i>	Frederiksværk Stålvalseværk Erstat plan med medfølgende plan <i>Replace plan by accompanying plan</i>		(29/833 2011)
------------------------------------	--	--	---------------

292 132 (INT 1332)	Sundet. Trindelrännan Tilføj på 1) og 2) <i>Insert in 1) and 2)</i>		1) 55°34,511'N 012°51,041'E 2) 55°33,831'N 012°50,606'E
			(Ufs 361/7299 2011)

293 143 (INT 1369)	Storebælt Ref. Søkortrettelser / Chart Corrections 28/283 2011 Tilføj på 1) til 5) <i>Insert in 1) to 5)</i>	○ <i>Recording Station</i>	1) 55°21,834'N 010°49,744'E 2) 55°21,599'N 011°01,096'E 3) 55°16,842'N 010°56,658'E 4) 55°13,494'N 011°02,127'E 5) 55°13,475'N 011°07,748'E
			(27/778 2011)

HAVNEOPLYSNINGER***www.danskehavnelods.dk*****Frederiksværk Stålvalseværks Havn**

Anmærkning opdateret. Plan opdateret.

*(29/833 2011)***Langebro**

Anmærkning udtaget.

*(29/826 2011)***Københavns Havn**

Anmærkning opdateret.

*(29/825 2011)***Hov Havn (Hou Havn)**

Anmærkning opdateret. Plan opdateret.

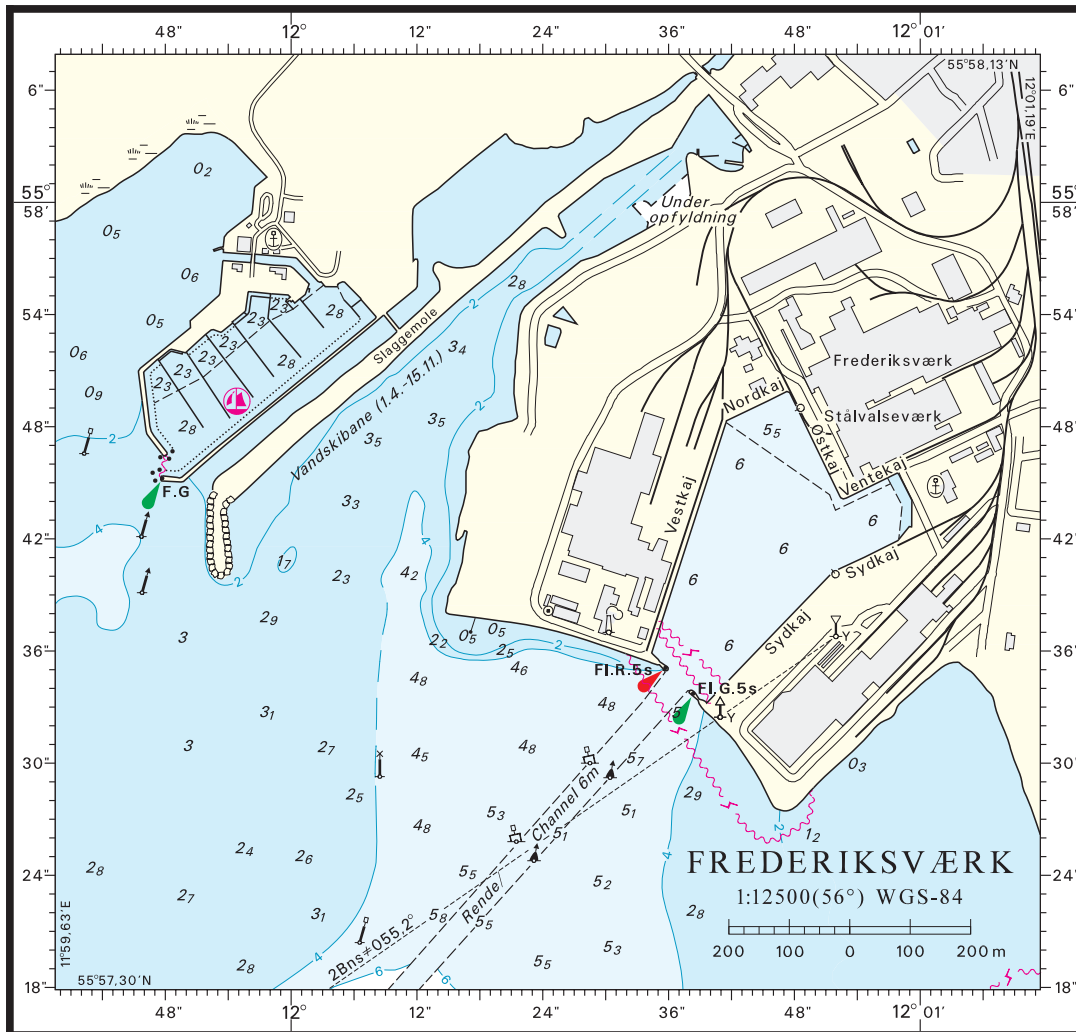
*(23/679 2011, Hov Havn og KMS, 21. juli 2011)****Den danske Havnelods, Erhvervshavne*****Side 109 - Frederiksværk Stålvalseværks Havn**

Erstat planen med medfølgende plan.

*(29/833 2011)***Side 200 - Hov Havn (Hou Havn)**

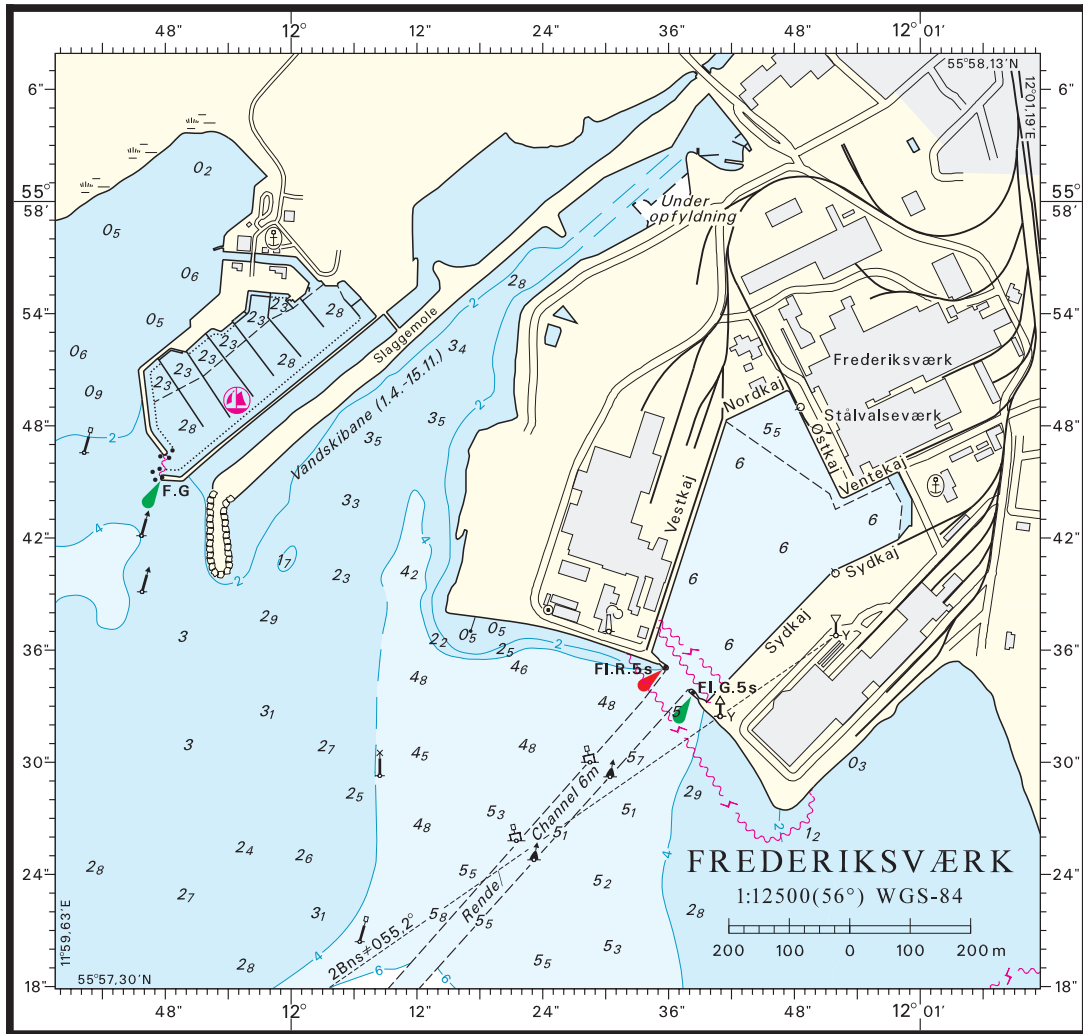
Erstat planen med medfølgende plan.

(23/679 2011, Hov Havn og KMS, 21. juli 2011)



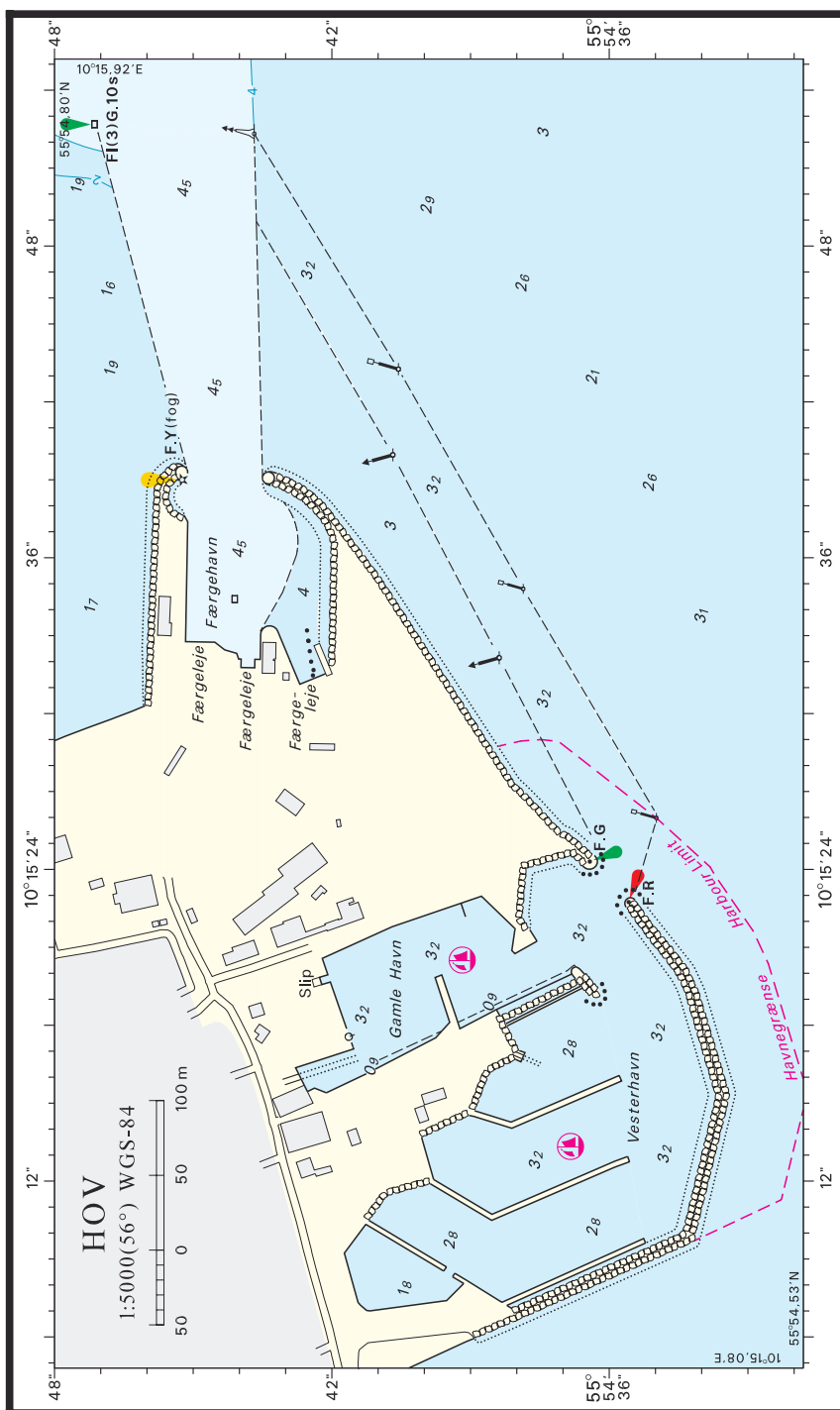
© Kort & Matrikelstyrelsen

Søkortrettelser/Chart Corrections 29/833 2011

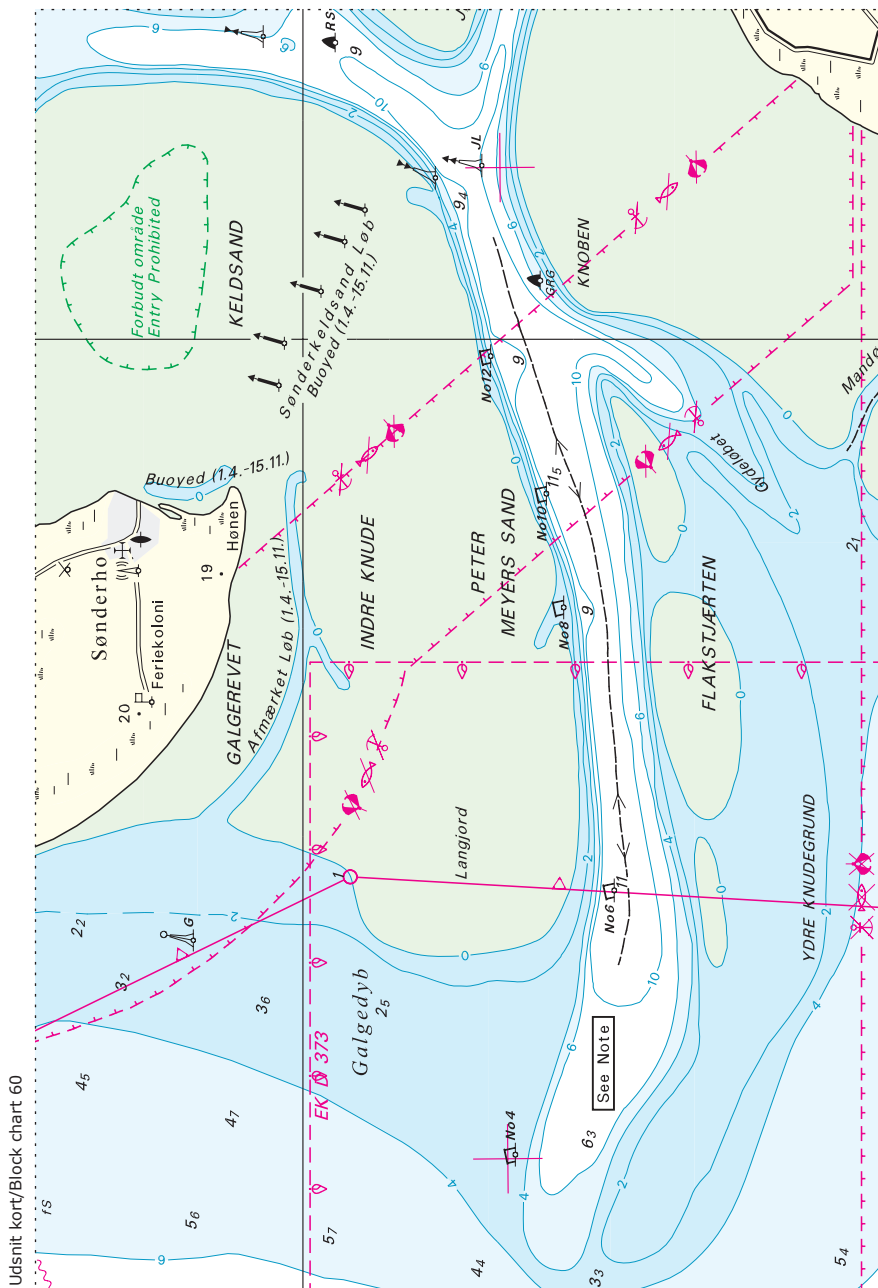


© Kort & Matrikelstyrelsen

Søkortrettelser 29 2011



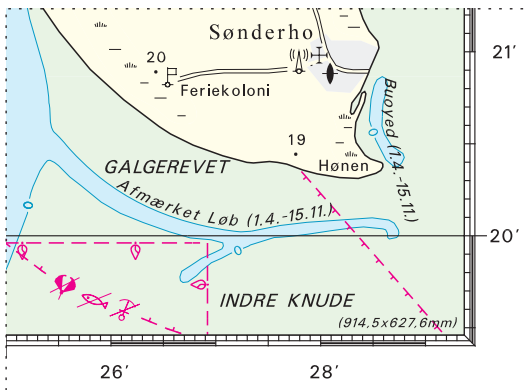
© Kort & Matrikelstyrelsen
Søkortrettelser 29 2011



Udsnit kort/Block chart 60

Søkortrettelser/Chart Corrections 29 287/2011

Udsnit kort/Block chart 61



Søkortrettelser/Chart Corrections 29 288/2011