



# SØKORTRETTELSER

26

## DANISH CHART CORRECTIONS

Rettelse nr. / Correction no.

261 - 270

Kort / Chart	Rettelse nr. / Correction no.	Kort / Chart	Rettelse nr. / Correction no.
60	261	92 (INT 1300)	266
61	262	95 (INT 1451)	267
81	263	100	268
82	264	101 (INT 1301)	269
83	265	1700	270

Søkortrettelser / Chart Corrections

på / via

[www.kms.dk](http://www.kms.dk)

"Søkortrettelser" indeholder de officielle rettelser til danske, grønlandske og færøske søkort.

Oplysningerne i parentes efter rettelserne refererer til EFS (nr./løbenr. år) eller anden kilde.

"Chart Corrections" contains the official corrections to Danish, Greenland and Faroese charts.

The figures in brackets after the corrections refer to EFS (no./serial no. year) or other source.

© Kort & Matrikelstyrelsen 2011

Gengivelse er tilladt med tydelig kildeangivelse.

Havneplaner mærket "© Kort & Matrikelstyrelsen" må ikke gengives eller reproducere medmindre der foreligger skriftlig tilladelse hertil.

Reproduction is permitted with clear source indication.





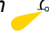


Port plans labelled "© Kort & Matrikelstyrelsen" must not be reproduced or duplicated unless there is written consent.

Kort & Matrikelstyrelsen, Søkortområdet, Rentemestervej 8, 2400 København NV, Tlf: 72 54 50 00, [soe@kms.dk](mailto:soe@kms.dk), [www.kms.dk](http://www.kms.dk)



National Survey and Cadastre, Hydrographic Office, Rentemestervej 8, DK-2400 Copenhagen NV, Tel: +45 72 54 50 00, [soe@kms.dk](mailto:soe@kms.dk), [www.kms.dk](http://www.kms.dk)

**Rettelse nr. /  
Correction no.**

Kort / Chart

<b>261</b> 60	<b>Fanø E</b> Tilføj medfølgende udsnit <i>Insert accompanying block</i>		55°23'N 008°33'E  (FRV, 1. juli 2011)
<b>262</b> 61	<b>Fanø E</b> Tilføj medfølgende udsnit <i>Insert accompanying block</i>		55°24,5'N 008°28,5'E  (FRV, 1. juli 2011)
<b>263</b> 81	<b>Færøerne</b> Flyt fra 1) til 2), 3) til 4) og 5) til 6) <i>Move from 1) to 2), 3) to 4) and 5) to 6)</i>  Udtag på 7) <i>Delete in 7)</i>  Tilføj på 8) <i>Insert in 8)</i>  Udtag på 9) <i>Delete in 9)</i>	<i>Recording Station</i> Fl(5)Y.20s   <i>ODAS</i> Fl(5)Y.20s   <i>Recording Station</i> Fl(5)Y.20s   <i>Recording Station</i> Fl(5)Y.20s 	1) 61°58,44'N 007°25,58'W 2) 61°51,86'N 007°26,43'W 3) 62°30,46'N 006°47,83'W 4) 62°30,33'N 006°46,03'W 5) 61°45,97'N 006°11,34'W 6) 61°46,27'N 006°12,44'W 7) 61°17,77'N 006°15,84'W 8) 61°18,02'N 006°15,47'W 9) 61°32,7'N 006°29,5'W  (LV, juni 2011)
<b>264</b> 82	<b>Færøerne W</b> Flyt fra 1) til 2) <i>Move from 1) to 2)</i>	<i>Recording Station</i> Fl(5)Y.20s 	1) 61°58,47'N 007°26,24'W 2) 61°51,89'N 007°27,09'W  (LV, juni 2011)
<b>265</b> 83	<b>Færøerne</b> Tilføj på 1) og 2) <i>Insert in 1) and 2)</i>  Flyt fra 3) til 4) <i>Move from 3) to 4)</i>	<i>Recording Station</i> Fl(5)Y.20s   <i>Recording Station</i> Fl(5)Y.20s 	1) 61°51,89'N 007°27,09'W 2) 61°18,05'N 006°16,13'W 3) 61°46,00'N 006°12,00'W 4) 61°46,30'N 006°13,10'W  (LV, juni 2011)
<b>266</b> 92 (INT 1300)	<b>Skagen E</b> Tilføj <i>Insert</i>	⦚	57°43,95'N 010°53,30'E  (26/758 2011)
<b>267</b> 95 (INT 1451)	<b>Fanø E</b> Tilføj medfølgende udsnit <i>Insert accompanying block</i>		55°24,5'N 008°28,5'E  (FRV, 1. juli 2011)

---

<b>268</b> 100	<b>Skagen E</b> Tilføj Insert	++	57°43,95'N 010°53,30'E
			(26/758 2011)
<b>269</b> 101 (INT 1301)	<b>Skagen E</b> Tilføj Insert	 Wk	57°43,95'N 010°53,30'E
			(26/758 2011)
<b>270</b> 1700	<b>Horse Head S</b> Tilføj Insert	 PA	73°33,4'N 057°01,5'W
			(26/765 2011)

---

---

**HAVNEOPLYSNINGER*****www.danskehavnelods.dk*****Feggesund Færgelejer**

Anmærkning tilføjet.

*(26/759 2011)***Køge Marina**

Anmærkning tilføjet.

*(26/745 2011)***Hov Havn (Hou Havn)**

Anmærkning opdateret.

*(26/752 og 753 2011)***Storstrømsbroen**

Anmærkning opdateret.

*(26/748 2011)*

**SEJLADSANVISNINGER*****Den grønlandske Lods I, Vestgrønland***

Side 274

I afsnittet **Skær** tilføjes efter linje 14:

7. c. 4,5 sm (c. 73° 33',4 N. 57° 01',5 W.) S. for *Horse Head* findes et skær, hvorover dybden er ukendt.

(26/765 2011)

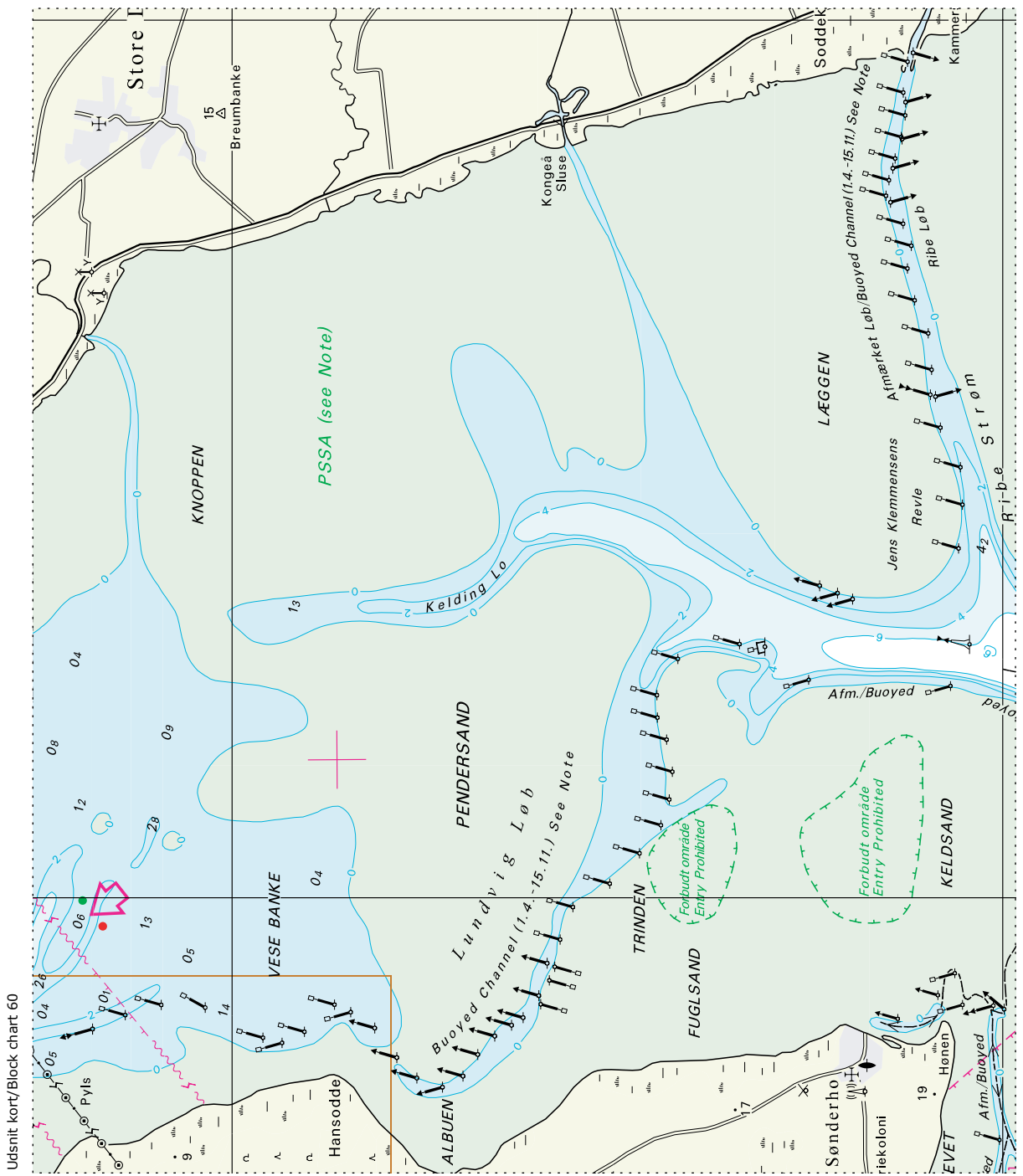
---

**UDGIVELSER / PUBLICATIONS**
**Nye udgaver udkommet / New editions published**

Kort / Chart	Titel og bemærkninger / Title and remarks	Udgave Edition	Skala / Scale
100	<p><b>Kattegat</b> Kortet viser det udvidede og obligatoriske skibsmeldesystem SOUNDREP, der træder i kraft <b>1. september 2011</b>. Gældende udgave af kortet, 5. udgave (sep 2010), skal derfor benyttes indtil da.</p> <p><i>The chart shows the extended and mandatory ship reporting system SOUNDREP that comes into force <b>1 September 2011</b>. Current edition of the chart, 5<sup>th</sup> edition (Sep 2010), shall therefore be used until then.</i></p>	6 Juni 2011	1:300 000
102 (INT 1302)	<p><b>Kattegat, S-lige del</b> Kortet viser det udvidede og obligatoriske skibsmeldesystem SOUNDREP, der træder i kraft <b>1. september 2011</b>. Gældende udgave af kortet, 9. udgave (sep 2010), skal derfor benyttes indtil da.</p> <p><i>The chart shows the extended and mandatory ship reporting system SOUNDREP that comes into force <b>1 September 2011</b>. Current edition of the chart, 9<sup>th</sup> edition (Sep 2010), shall therefore be used until then.</i></p>	10 Juni 2011	1:200 000
104	<p><b>Østersøen, Femern Bælt - Sundet</b> Kortet viser det udvidede og obligatoriske skibsmeldesystem SOUNDREP, der træder i kraft <b>1. september 2011</b>. Gældende udgave af kortet, 5. udgave (aug 2009), skal derfor benyttes indtil da.</p> <p><i>The chart shows the extended and mandatory ship reporting system SOUNDREP that comes into force <b>1 September 2011</b>. Current edition of the chart, 5<sup>th</sup> edition (Aug 2009), shall therefore be used until then.</i></p>	6 Juni 2011	1:200 000
129	<p><b>Kattegat, SE-lige del</b> Kortet viser det udvidede og obligatoriske skibsmeldesystem SOUNDREP, der træder i kraft <b>1. september 2011</b>. Gældende udgave af kortet, 5. udgave (maj 2009), skal derfor benyttes indtil da.</p> <p><i>The chart shows the extended and mandatory ship reporting system SOUNDREP that comes into force <b>1 September 2011</b>. Current edition of the chart, 5<sup>th</sup> edition (May 2009), shall therefore be used until then.</i></p>	6 Juni 2011	1:75 000

**Ny udgave udkommer / New edition to be published**

<b>Kort / Chart</b>	<b>Titel og bemærkninger / Title and remarks</b>	<b>Udgave Edition</b>	<b>Skala / Scale</b>
<b>C</b>	<p><b>Danmark med omgivende farvande</b>            Kortet forventes udgivet 1. september 2011. Den nye udgave vil vise skibsmeldesystemet SOUNDREP, der træder i kraft 1. september 2011, reviderede trafikruter samt de nye trafiksepareringssystemer i Skagerrak, der trådte i kraft 1. juni 2011.            Med udgivelsen vil tidligere udgave af kortet blive annulleret.</p> <p><b>Denmark with surrounding waters</b>  <i>The chart is scheduled for publication 1 September 2011. The new edition will show the ship reporting system SOUNDREP that comes into force 1 September 2011, adjusted traffic routes and the new traffic separation schemes in Skagerrak that entered into force 1 June 2011. On publication former edition of the chart will be cancelled.</i></p>	5	1:850 000

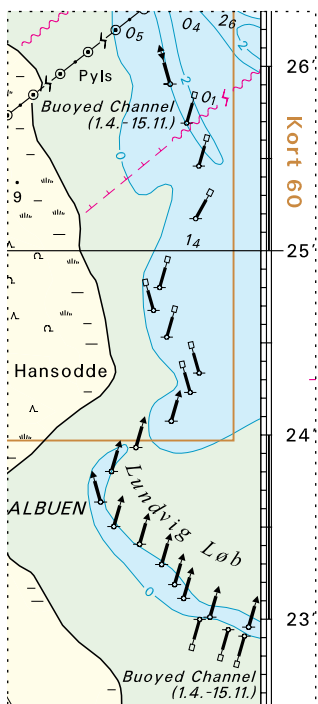


Udsnit kort/Block chart 60

Søkortrettelser/Chart Corrections 26/261 2011

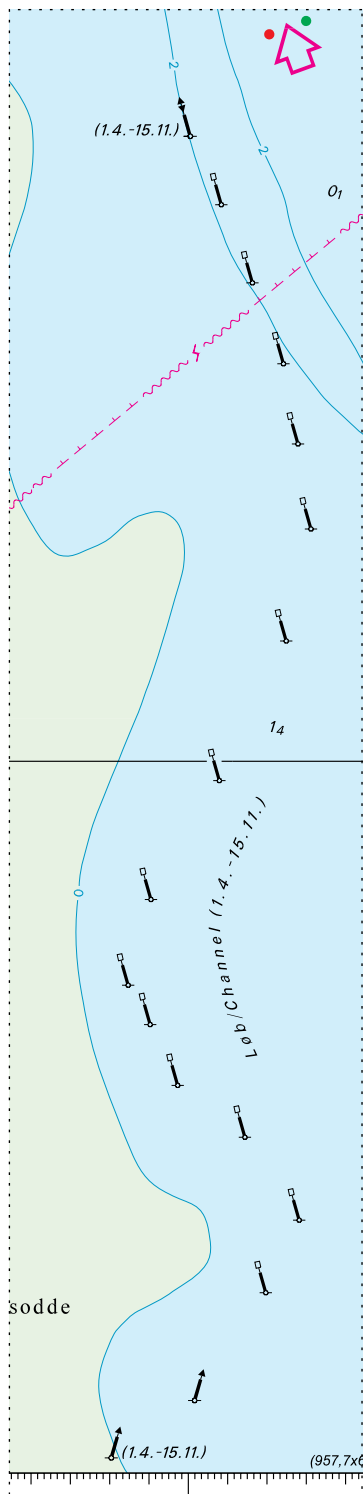


Udsnit kort/Block chart 61



Søkortrettelser/Chart Corrections 26/262 2011

Udsnit kort/Block chart 95



Søkortrettelser/Chart Corrections 26/267 2011