



SØKORTRETTELSE

24

DANISH CHART CORRECTIONS

Rettelse nr. / Correction no.

231 - 247

Kort / Chart	Rettelse nr. / Correction no.	Kort / Chart	Rettelse nr. / Correction no.
103 (INT 1303)	231	133 (INT 1333)	241
104	232, 233	134 (INT 1334)	242
108 (INT 1448)	234	142 (INT 1368)	243
115	235	144	244
129	236	196	245
131 (INT 1331)	237, 238, 239	197	246
132 (INT 1332)	240	198	247

Søkortrettelser / Chart Corrections

på / via

www.kms.dk

"Søkortrettelser" indeholder de officielle rettelser til danske, grønlandske og færøske søkort.

Oplysningerne i parentes efter rettelserne refererer til EFS (nr./løbenr. år) eller anden kilde.

"Chart Corrections" contains the official corrections to Danish, Greenland and Faroese charts.

The figures in brackets after the corrections refer to EFS (no./serial no. year) or other source.

© Kort & Matrikelstyrelsen 2011

Gengivelse er tilladt med tydelig kildeangivelse.

Havneplaner mærket "© Kort & Matrikelstyrelsen" må ikke gengives eller reproducere medmindre der foreligger skriftlig tilladelse hertil.








Reproduction is permitted with clear source indication.





Port plans labelled "© Kort & Matrikelstyrelsen" must not be reproduced or duplicated unless there is written consent.

Kort & Matrikelstyrelsen, Søkortområdet, Rentemestervej 8, 2400 København NV, Tlf: 72 54 50 00, soe@kms.dk, www.kms.dk


National Survey and Cadastre, Hydrographic Office, Rentemestervej 8, DK-2400 Copenhagen NV, Tel: +45 72 54 50 00, soe@kms.dk, www.kms.dk


Rettelse nr. /
Correction no.
Kort / Chart


231 103 (INT 1303)	Femern Bælt. Rødbyhavn S Ref.: Søkortrettelser/Chart Corrections 48/433 2010 Udtag Delete		54°37,742'N 011°21,726'E (24/690 2011)
232 104	Femern Bælt. Rødbyhavn S Ref.: Søkortrettelser/Chart Corrections 1-2/6 2011 Udtag Delete		54°37,742'N 011°21,726'E (24/690 2011)
233 104	Faxe Bugt SE. Hellehavn Nakke N Tilføj Insert	++	55°03,52'N 012°31,21'E (24/691 2011)
234 108 (INT 1448)	Kås Bredning S. Jegind Tap E Flyt til justeret position Move to adjusted position		56°37,105'N 008°39,639'E justeret / adjusted position (24/709 2011)
235 115	Sækkegrund E Ref.: Søkortrettelser/Chart Corrections 26/193 2010 Erstat Replace med by	Fl.G.3s  G No 37 Fl.G.3s  G	55°28,79'N 010°27,89'E (24/704 2011)
236 129	Kullen Ref.: Søkortrettelser/Chart Corrections 28/326 2009 og 23/222 2011 Udtag Delete		56°18,29'N 012°27,60'E (Sjofartsverket, juni 2011)
237 131 (INT 1331)	Skælderviken Ref.: Søkortrettelser/Chart Corrections 28/329 2009 Udtag på 1) - 6) Delete in 1) - 6) Rettelsen er vist i ny udgave af kort 131, som træder i kraft 1. september 2011 The correction is shown on the new edition of chart 131 that comes into force September 1st 2011.		1) 56°18,29'N 012°27,60'E 2) 56°18,06'N 012°29,15'E 3) 56°18,20'N 012°29,15'E 4) 56°17,79'N 012°30,82'E 5) 56°14,64'N 012°42,06'E 6) 56°14,70'N 012°43,34'E (Sjofartsverket, juni 2011)

238	Ven - Borstahusen		
131 (INT 1331)	Udtag mellem 1) og 2) <i>Delete between 1) and 2)</i>		1) 55°54,35'N 012°43,44'E landing 2) 55°53,99'N 012°48,18'E landing
	Udtag på 3) <i>Delete in 3)</i>	Bns	3) 55°54,00'N 012°48,30'E
	Rettelsen er vist i ny udgave af kort 131, som træder i kraft 1. september 2011 <i>The correction is shown on the new edition of chart 131 that comes into force September 1st 2011.</i>		
			(UFS 356/7211 2011)
239	Råå Havn W		
131 (INT 1331)	Tilføj <i>Insert</i>		55°59,46'N 012°43,92'E
	Rettelsen er vist i ny udgave af kort 131, som træder i kraft 1. september 2011 <i>The correction is shown on the new edition of chart 131 that comes into force September 1st 2011.</i>		
			(UFS 356/7225 2011)
240	Køge Bugt N		
132 (INT 1332)	Ref.: Søkortrettelser/Chart Corrections 37/288 2010 Flyt fra 1) til 2) <i>Move from 1) to 2)</i>		1) 55°35,1'N 012°23,7'E 2) 55°31,1'N 012°23,7'E
	Rettelsen er vist i ny udgave af kort 132, som træder i kraft 1. september 2011 <i>The correction is shown on the new edition of chart 132 that comes into force September 1st 2011.</i>		
			(KMS, juni 2011)
241	Københavns Havn N		
133 (INT 1333)	Tilføj medfølgende udsnit <i>Insert accompanying block</i>		
			(24/693 2011)
242	Kalkbrænderiløbet		
134 (INT1334)	Tilføj medfølgende udsnit <i>Insert accompanying block</i>		
			(24/693 2011)
243	Lolland S		
142 (INT 1368)	Udtag på 1) og 2) <i>Delete in 1) and 2)</i>	 Recording station	1) 54°45,500'N 011°00,780'E 2) 54°43,070'N 011°11,080'E
			(24/690 2011)

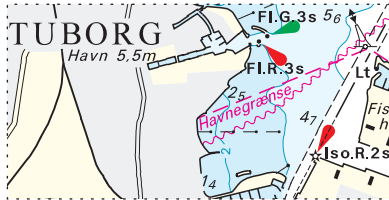
244	Nakskov Havn		
144	Erstat plan med medfølgende plan		
<i>Plan</i>	<i>Replace plan with accompanying plan</i>		
			(23/689 2011)

245	Femern Bælt		
196	Ref.: Søkortrettelser/Chart Corrections 48/442 2010		
	Udtag på 1) - 4)		
			1) 54°45,500'N 011°00,780'E
		<i>Recording station</i>	2) 54°43,070'N 011°11,080'E
			3) 54°37,742'N 011°21,726'E
			4) 54°36,698'N 011°36,420'E
			(24/690 2011)

246	Femern Bælt		
197	Udtag		
	<i>Delete</i>		
			54°36,440'N 011°45,750'E
		<i>Recording station</i>	
			(24/690 2011)

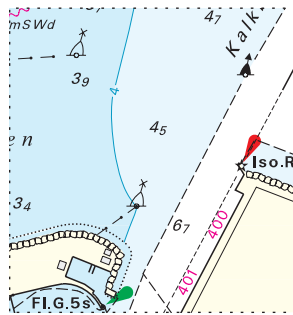
247	Faxe Bugt SE. Hellehavn Nakke N		
198	Tilføj		55°03,52'N 012°31,21'E
	<i>Insert</i>		
			(24/691 2011)

Udsnit kort/Block chart 133

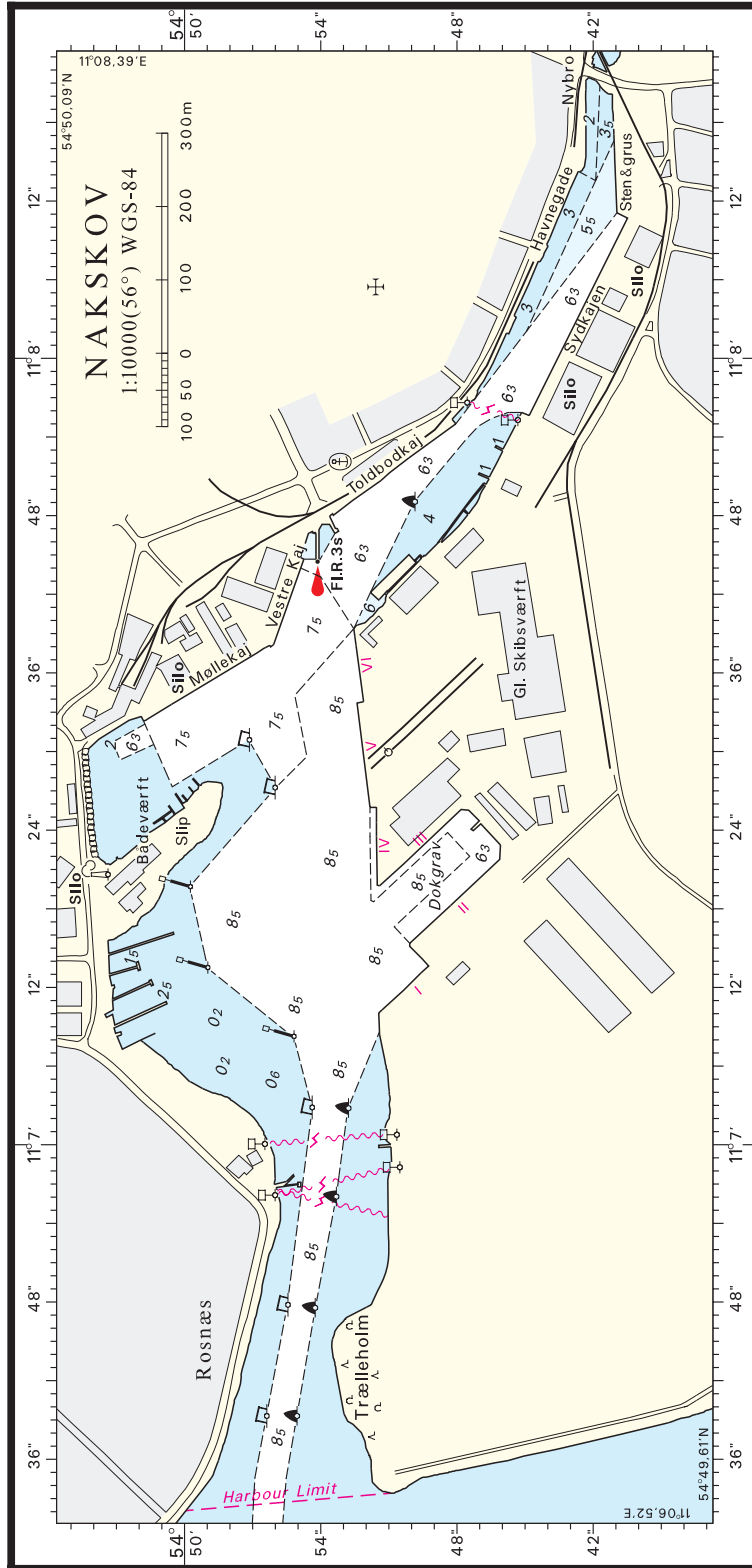


Søkortrettelser/Chart Corrections 24/241 2011

Udsnit kort/Block chart 134



Søkortrettelser/Chart Corrections 24/242 2011



© Kort & Matrikalsstyrelsen
 Søkortrettelser 24 2011

HAVNEOPLYSNINGER***www.danskehavnelods.dk*****Hadsundbroen**

Afsnittet Anmærkning udtaget.

*(24/706 2011)***Hov Havn**

Afsnittet Anmærkning opdateret.

*(23/679 2011)***Kong Frederik IXs Bro**

Afsnittet Anmærkning opdateret.

*(24/699 2011)***Køge Havn**

Afsnittet Anmærkning opdateret.

*(24/695 2011)***Nakskov Havn**

Plan opdateret. Afsnittene Havneområde og Særlige bestemmelser opdateret.

*(Nakskov Havn, 9. juni og 23/689 2011)***Masned Sundbroen**

Afsnittet Åbningstider opdateret.

*(Banedanmark, 10. juni 2011)***Svanemøllehavnen**

Plan opdateret.

*(24/693 2011)***Sønderborg Havn**

Afsnittet Anmærkning tilføjet.

(24/701 2011)

HAVNEOPLYSNINGER

Den danske Havnelods, Erhvervshavne

Side 316 - Nakskov Havn

Erstat afsnittet Havneområde med:

Det til havnen hørende søområde er begrænset af:

a) Mod E: Nybro.

b) Mod W: En ret linje fra W-enden af Trælleholm (54°49,998617'N, 11°06,534767'E) mod N til W-hjørnet af havebyen Rosnæs (54°49,848567'N, 11°06,556867'E).

Se i øvrigt plan.

Nakskov Havn er omfattet af ISPS-koden om sikring af havne og skibsfart.

Skibe, der fra 1. juli 2004 anløber sikrede havnefaciliteter (SOLAS 74, kapitel XI-2, ISPS-koden), skal overholde de gældende krav i SOLAS 74, kapitel XI-2, og del A i ISPS-koden. Uvedkommende har fra 1. juli 2004 ikke adgang til sikrede havnefaciliteter.

Erstat afsnittet Særlige bestemmelser med:

(Uddrag af Ordensreglement for Nakskov Havn af 18. marts 2011)

Sejladsregler.

For al sejlads i Nakskov Fjord og det afmærkede løb i fjorden til Nakskov Havn gælder Søfartsstyrelsens "Bekendtgørelse om regler for sejlads m.m. i visse danske farvande", herunder følgende særregel:

I løbet mellem Nakskov Havns W-lige grænse (Rosnæs-Trælleholm) og 54°49'43"N 11°04'52"E må skibe ikke sejle med større fart end 5 knob.

Ordensbestemmelser.

For overholdelse af orden gælder "Standardreglement for overholdelse af orden i danske erhvervshavne" med følgende tilføjelser og præciseringer:

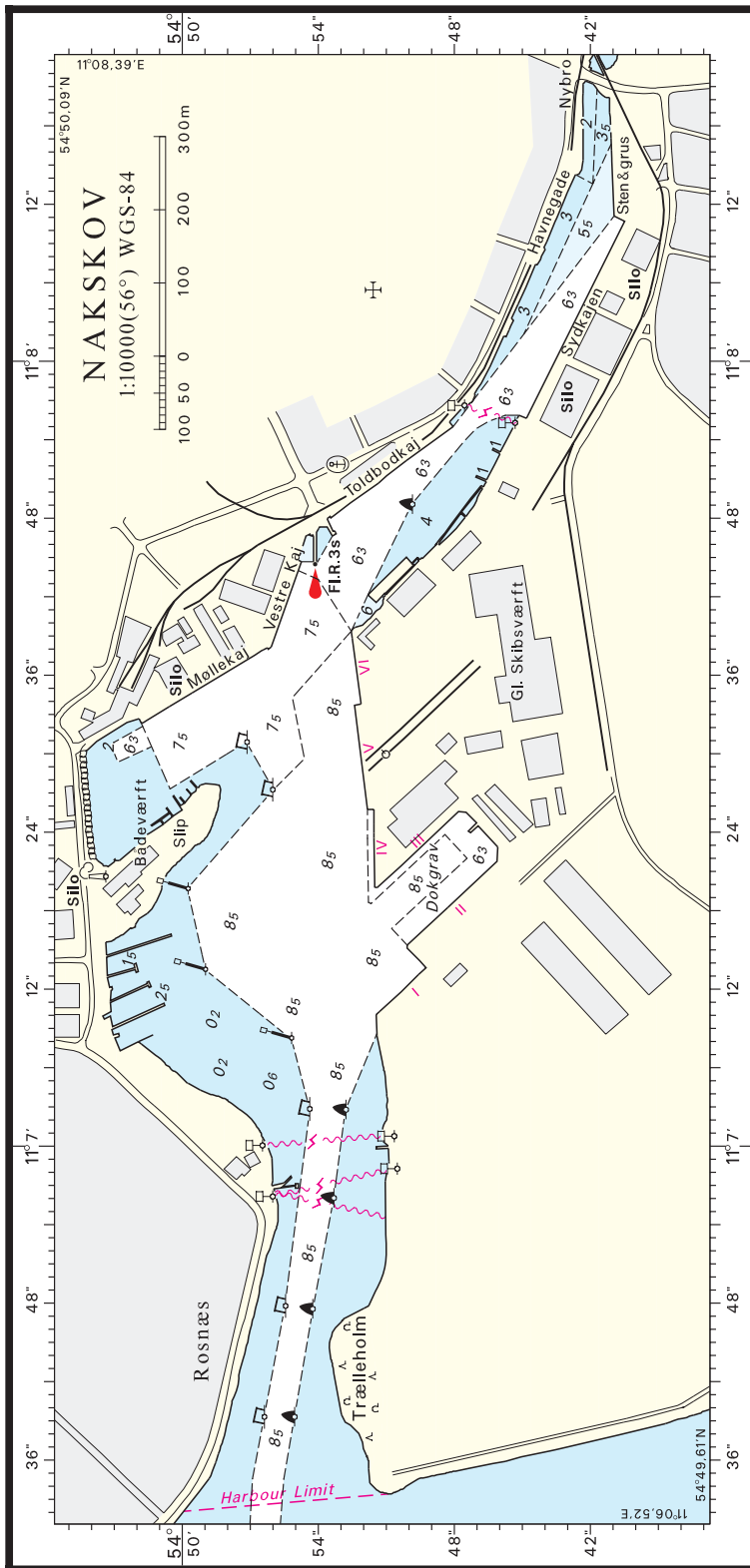
Overalt i havnen må maskindrevne skibe og både ikke sejle med en hastighed, der overstiger 5 knob. Dette gælder fra havnegrænsen mod W (Rosnæs-Trælleholm) og til Nybro mod E, og i samtlige bassiner m.v.

Større skibe, der anløber havnen, skal ved anduvning fra søsiden anmelde på VHF kanal 16, at de er på vej ind i løbet. Udgående større skibe skal ligeledes ved afgang anmelde, at de er for udgående i løbet.

Sejlads i havnen med lystbåde skal foregå med forsigtighed og må ikke være til gene for den øvrige trafik.

Erstat plan med medfølgende plan.

(23/689 2011)



Søkortrettelser 24 2011

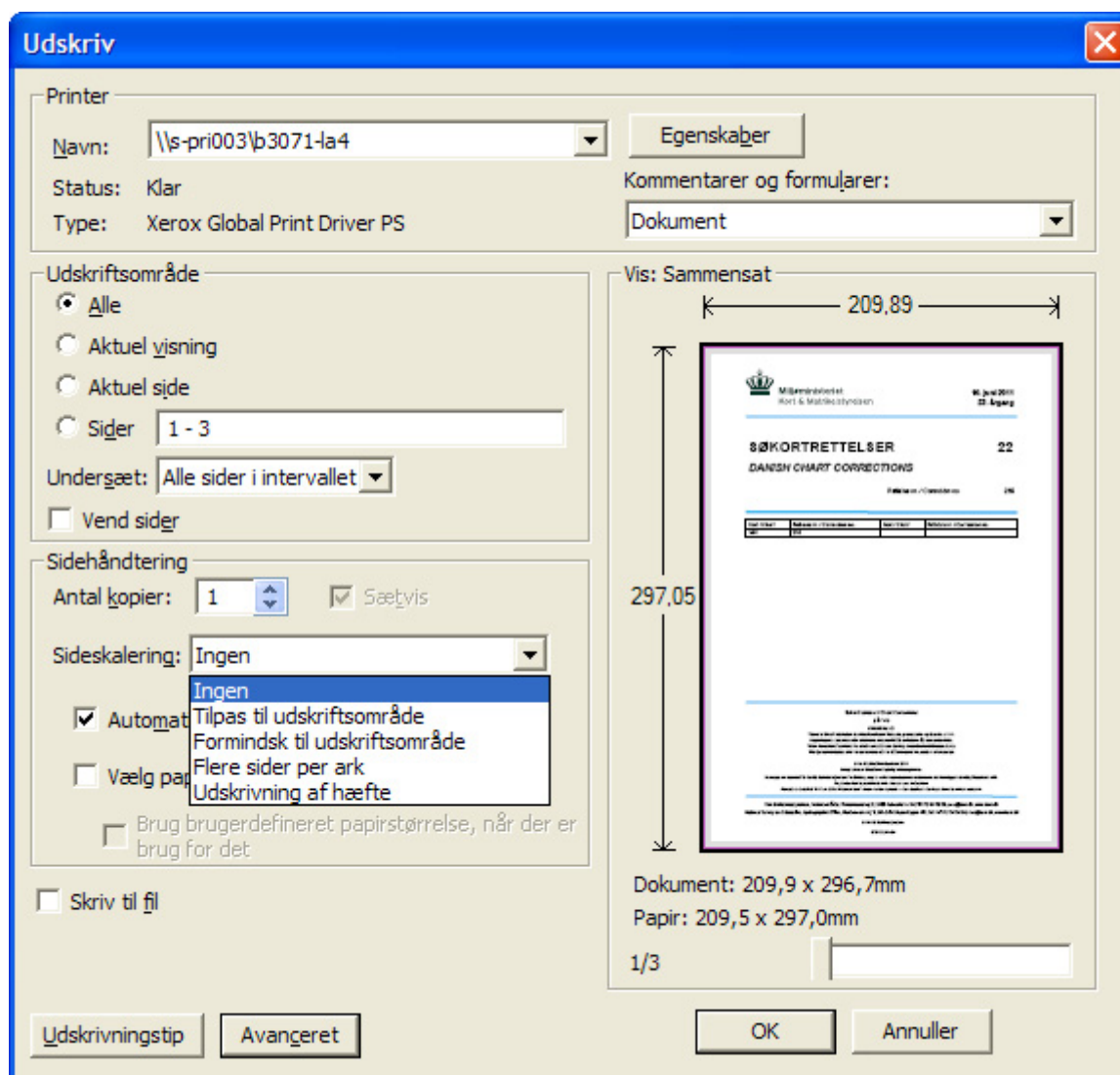
© Kort & Matrikelstyrelsen

Diverse meddelelser / *Miscellaneous information*

Acrobat Reader 9 udskriftinstruktion:

Sørg for at "Sideskalering" er sat til "Ingen" i print-menuen.
 Anvend en farveprinter med mindst 300 dpi opløsning til illustrationer.
 Brug 80 g/m² papir for et ordentligt resultat af illustrationer.
 Illustrationer overstiger aldrig ISO A4 papirstørrelse.

Når en fil overstiger størrelsen af 1 mb, vil filstørrelsen blive vist.



Acrobat Reader 9 print instructions:

Make sure to set 'Page Scaling' to 'None' in the print menu.

Use a colour printer with minimal 300 dpi resolution for the block corrections.

Use 80 g/m² paper for a proper result for the block corrections.

The block corrections never exceed the ISO A4 paper size.

When a file exceeds the size of 1 mb the file size will be shown.

