



# SØKORTRETTELSER

18

## DANISH CHART CORRECTIONS

Rettelse nr. / Correction no.

164 - 181

Kort / Chart	Rettelse nr. / Correction no.	Kort / Chart	Rettelse nr. / Correction no.
93 (INT 1044)	164	162	173
104	165, 166	172	174
116	167	188	175, 176
117	168	189 (INT 1336)	177, 178
132 (INT 1332)	169	197	179
134 (INT 1334)	170	198	180
152 (INT 1373)	171, 172	1550	181

### Søkortrettelser / Chart Corrections

på / via

[www.kms.dk](http://www.kms.dk)

"Søkortrettelser" indeholder de officielle rettelser til danske, grønlandske og færøske søkort.

Oplysningerne i parentes efter rettelserne refererer til EFS (nr./løbenr. år) eller anden kilde.

"Chart Corrections" contains the official corrections to Danish, Greenland and Faroese charts.

The figures in brackets after the corrections refer to EFS (no./serial no. year) or other source.

© Kort & Matrikelstyrelsen 2011

Gengivelse er tilladt med tydelig kildeangivelse.

Havneplaner mærket "© Kort & Matrikelstyrelsen" må ikke gengives eller reproducere medmindre der foreligger skriftlig tilladelse hertil.

Reproduction is permitted with clear source indication.


Port plans labelled "© Kort & Matrikelstyrelsen" must not be reproduced or duplicated unless there is written consent.

Kort & Matrikelstyrelsen, Søkortområdet, Rentemestervej 8, 2400 København NV, Tlf: 72 54 50 00, [soe@kms.dk](mailto:soe@kms.dk), [www.kms.dk](http://www.kms.dk)




National Survey and Cadastre, Hydrographic Office, Rentemestervej 8, DK-2400 Copenhagen NV, Tel: +45 72 54 50 00, [soe@kms.dk](mailto:soe@kms.dk), [www.kms.dk](http://www.kms.dk)

**Rettelse nr. /  
Correction no.**



Kort / Chart

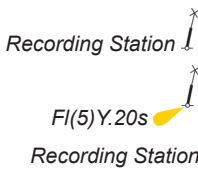
<b>164</b>	<b>Nordschillgrund</b>		
93 (INT 1044)	Udtag på 1) / Delete in 1)	⦚	1) 55°15,30'N 004°55,30'E
	Tilføj på 2) / Insert in 2)		2) 55°15,47'N 004°55,31'E
			(NfS 17/11)


<b>165</b>	<b>Darsser Ort NE</b>		
104	Ref. Søkortrettelser / Chart Corrections 51-52/485 2010		
	Udtag / Delete	Under construction (2010)	54°36,60'N 012°38,92'E
	Tilføj / Insert	Baltic 1	
	<i>Havmølleparken vil være vist i kommende udgave af kort 104 (1. juli) og kort 197 (om få uger).</i>		
	<i>The Wind Farm will be shown in the next editions of chart 104 (July 1, 2011) and chart 197 (in a few weeks).</i>		
			(NfS 18/11)




<b>166</b>	<b>Østersøen</b>		
104	Tilføj på 1) - 8) / Insert in 1) - 8)		1) 54°39,707'N 012°02,329'E 2) 54°50,902'N 012°12,605'E 3) 55°02,049'N 012°23,104'E 4) 55°01,00'N 013°12,47'E 5) 55°24,35'N 012°44,31'E 6) 55°18,24'N 013°03,82'E 7) 55°12,08'N 013°23,24'E 8) 55°05,87'N 012°42,56'E
	Tilføj på 9) - 10) / Insert in 9) - 10)		9) 54°44,869'N 012°31,984'E 10) 55°30,409'N 012°24,678'E
	Tilføj på 11) - 13) / Insert in 11) - 13)		11) 54°56,001'N 012°42,511'E 12) 55°13,766'N 012°34,613'E 13) 55°06,184'N 012°53,262'E
			(UfS 351/7126 2011 og 18/530 2011)

<b>167</b> 116	<b>Isefjord. Yderbredning</b> Ref. Søkortrettelser / <i>Chart Corrections</i> 13/133 2011 Ret militært skydeområde <b>EK R 17</b> til et område mellem 1) - 5) og 6) - 9) <i>Amend firing practice area <b>EK R 17</b> to an area joining 1) - 5) and 6) - 9)</i>		1) 55°55,55'N 011°54,23'E kyst / shore 2) 55°55,59'N 011°52,50'E 3) 55°55,69'N 011°46,93'E 4) 55°54,70'N 011°45,22'E kyst / shore 5) 55°53,95'N 011°43,93'E kyst / shore 6) 55°53,76'N 011°43,60'E 7) 55°48,83'N 011°45,70'E 8) 55°49,64'N 011°52,12'E 9) 55°50,26'N 011°57,26'E kyst / shore  (18/551 2011)
-------------------	--	--	--

<b>168</b> 117	<b>Isefjord</b> Ref. Søkortrettelser / <i>Chart Corrections</i> 13/134 2011 Ret militært skydeområde <b>EK R 17</b> til et område afgrænset af  mellem 1) - 3) og mellem 4) - 5) <i>Amend firing practice area <b>EK R 17</b> to an area bounded by  between 1) - 3) and between 4) - 5)</i>		1) 55°55,55'N 011°54,23'E kyst / shore 2) 55°55,59'N 011°52,50'E 3) 55°55,65'N 011°48,90'E ramme / border 4) 55°49,96'N 011°54,77'E ramme / border 5) 55°50,26'N 011°57,26'E kyst / shore  (18/551 2011)
-------------------	---	--	--

<b>169</b> 132 (INT 1332)	<b>Sundet</b> Tilføj på 1) og 2) / <i>Insert in 1) and 2)</i>  Tilføj på 3) / <i>Insert in 3)</i>		1) 55°24,35'N 012°44,31'E 2) 55°18,24'N 013°03,82'E 3) 55°30,409'N 012°24,678'E  (UfS 351/7126 2011 og 18/530 2011)
------------------------------	--	--	---


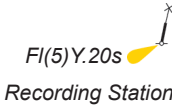


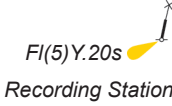

<b>170</b> 134 (INT 1334)	<b>Frihavnen. Nordbassinet</b> Ref. Søkortrettelser / <i>Chart Corrections</i> 9/91 2011 Tilføj mellem 1) - 3) <i>Insert between 1) - 3)</i>		1) 55°42,287'N 012°35,551'E 2) 55°42,329'N 012°35,960'E 3) 55°42,321'N 012°35,962'E Landing  (18/533 2011)
------------------------------	---	--	---

<b>171</b> 152 (INT 1373)	<b>Tåsinge E og W</b> Tilføj medfølgende 2 udsnit <i>Insert accompanying 2 blocks</i>			(KMS, maj 2011 og 18/545 2011)
<b>172</b> 152 (INT 1373) <i>plan A</i>	<b>Svelmø Lårgrund E. Rødløk S</b> Tilføj på 1) og 2) / <i>Insert in 1) and 2)</i>	 (1.4. - 15.11.)	1) 55°02,351'N 010°22,792'E 2) 55°02,176'N 010°21,336'E	(18/545 2011)
<b>173</b> 162	<b>Tolkebarren</b> Tilføj / <i>Insert</i>	Recording Station 	54° 50,902'N 012°12,605'E	(18/530 2011)
<b>174</b> 172	<b>Rudkøbing Havn</b> Tilføj / <i>Insert</i>	F.G. 	54°56,339'N 010°42,264'E	(18/543 2011)
<b>175</b> 188	<b>Kåseberga S</b> Tilføj Extraction Area mellem 1) - 4) <i>Insert Extraction Area joining 1) - 4)</i>	-----	1) 55°18,4'N 014°06,3'E 2) 55°18,4'N 014°10,1'E 3) 55°17,1'N 014°10,1'E 4) 55°17,0'N 014°06,3'E	(UFS 352/7147 2011)

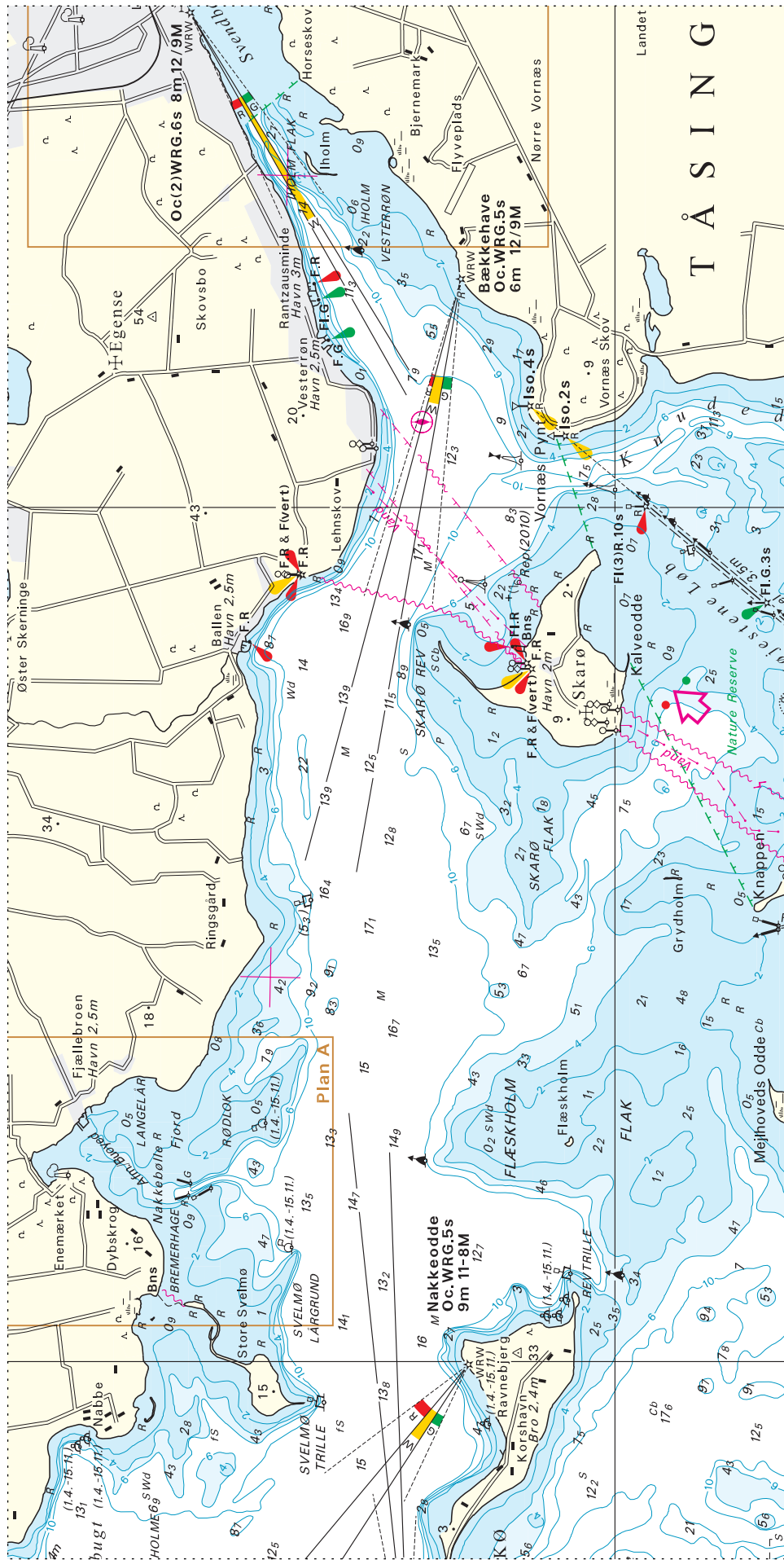
<b>176</b>	<b>Østersøen</b>			1) 55°04,270'N 014°31,944'E
188	Tilføj på 1) - 19) / Insert in 1) - 19)	Recording Station ◦		2) 55°15,241'N 014°43,120'E
				3) 55°26,201'N 014°54,349'E
				4) 55°37,123'N 015°05,719'E
				5) 55°30,356'N 015°23,725'E
				6) 55°01,627'N 015°21,212'E
				7) 54°55,119'N 015°38,544'E
				8) 54°53,289'N 015°10,922'E
				9) 54°44,920'N 015°28,297'E
				10) 54°40,501'N 014°58,832'E
				11) 54°46,925'N 014°39,912'E
				12) 54°57,874'N 014°51,019'E
				13) 54°53,293'N 014°20,890'E
				14) 55°08,26'N 013°57,55'E
				15) 55°42,52'N 014°42,39'E
				16) 55°41,53'N 015°36,49'E
				17) 55°43,69'N 015°51,92'E
				18) 55°45,81'N 016°07,38'E
				19) 55°47,90'N 016°22,86'E
	Tilføj på 20) - 28) / Insert in 20) - 28)	Recording Station ↯		20) 55°01,00'N 013°12,47'E
				21) 55°12,08'N 013°23,24'E
				22) 55°16,91'N 013°53,49'E
				23) 55°19,28'N 014°08,66'E
				24) 55°21,62'N 014°23,86'E
				25) 55°32,60'N 014°35,06'E
				26) 55°48,84'N 015°13,19'E
				27) 55°28,36'N 016°14,79'E
				28) 55°49,95'N 016°38,38'E
				(UFS 351/7126 2011 og 18/530 2011)

<b>177</b>	<b>Kåseberga S</b>			
189 (INT 1336)	Tilføj Extraction Area mellem 1) - 4) Insert Extraction Area joining 1) - 4)	-----		1) 55°18,4'N 014°06,3'E
				2) 55°18,4'N 014°10,1'E
				3) 55°17,1'N 014°10,1'E
				4) 55°17,0'N 014°06,3'E
				(UFS 352/7147 2011)

<b>178</b>	<b>Østersøen</b>			
189 (INT 1336)	Tilføj på 1) - 4) / Insert in 1) - 4)	Recording Station ◦		1) 55°04,270'N 014°31,944'E
				2) 55°15,241'N 014°43,120'E
				3) 55°26,201'N 014°54,349'E
				4) 54°57,874'N 014°51,019'E
	Tilføj på 5) - 6) / Insert in 5) - 6)	Recording Station ↯		5) 55°19,28'N 014°08,66'E
				6) 55°21,62'N 014°23,86'E
				(UFS 351/7126 2011 og 18/530 2011)

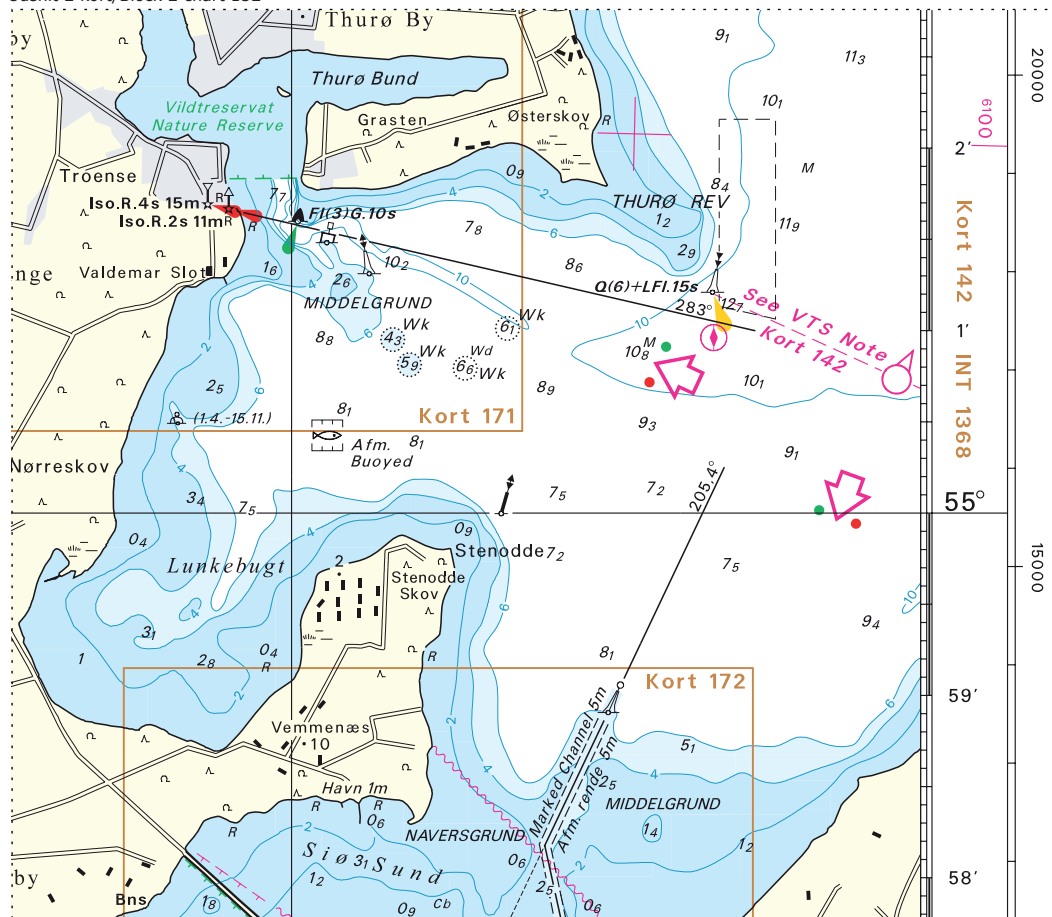
<b>179</b>	<b>Østersøen</b>		
197	Tilføj på 1) / <i>Insert in 1)</i>	 Recording Station	1) 54°39,707'N 012°02,329'E
	Tilføj på 2) / <i>Insert in 2)</i>	 Fl(5)Y.20s Recording Station	2) 54°44,869'N 012°31,984'E
			(18/530 2011)
<b>180</b>	<b>Østersøen</b>		
198	Tilføj på 1) - 3) / <i>Insert in 1) - 3)</i>	 Recording Station	1) 54°50,902'N 012°12,605'E 2) 55°02,049'N 012°23,104'E 3) 55°05,87'N 012°42,56'E
	Tilføj på 4) - 5) / <i>Insert in 4) - 5)</i>	 Recording Station	4) 54°56,001'N 012°42,511'E 5) 55°13,766'N 012°34,613'E
	Tilføj på 6) / <i>Insert in 6)</i>	 Fl(5)Y.20s Recording Station	6) 54°44,869'N 012°31,984'E
			(UfS 351/7126 2011 og 18/530 2011)
<b>181</b>	<b>Egedesminde. Transitøen</b>		
1550	Udtag 2 båker med tilhørende overret- linje og pejling <i>Delete 2 beacons with associated lea- ding line and bearing</i>	 2 F.R. R (1.8. - 15.5.)	68°42,6'N 052°53,1'W
			(18/559 2011)

Udsnit 1 kort/Block 1 chart. 152



Søkortrettelser/Chart Corrections 18/171 2011

Udsnit 2 kort/Block 2 chart 152



Søkortrettelser/Chart Corrections 18/171 2011



## HAVNEOPLYSNINGER

*www.danskehavnelods.dk*

### Gedser Havn

Plan opdateret.

*(KMS, maj 2011)*

### Rudkøbing Havn

Afsnittet **Fyr** opdateret. Plan opdateret

*(18/543 2011)*

### Hammerhavnen

Anmærkning opdateret.

*(18/531 2011)*

### Skåninge Bro

(tidl. Skåningebro)

Nye afsnit **Fartbegrænsning, Havneområde** og **Særlige bestemmelser** er tilføjet. Plan opdateret.

*(KDI, 15. og Vordingborg Kommune, 26. april 2011)*

### Karrebæksmindebroen

Anmærkning opdateret.

*(18/540 2011)*

### Strandby Havn

Afsnittene **Havnen, Havnekontor** og **Særlige bestemmelser** opdateret. Afsnittet **Havneområde** tilføjet.

Plan opdateret.

*(Strandby Lystbådehavn og KDI, 12. april 2011)*

### Kronprins Frederiks Bro

Anmærkning tilføjet.

*(18/550 2011)*

### Masned Sundbroen

Anmærkning tilføjet.

*(18/539 2011)*

### Svendborg Havn

Plan opdateret.

*(KMS, maj 2011)*

## HAVNEOPLYSNINGER

### Den danske Havnelods, Erhvervshavne

#### Side 116 - Gedser Havn

Erstat plan med medfølgende plan.

(KMS, maj 2011)

#### Side 374 - Rudkøbing Havn

Erstat afsnittet **Fyr** med:

Rudkøbing Havn Bag- og Forfyr leder holdt overet (188,7°) gennem Langelandsbroens gennemsejlingsfag. Fyrene viser rødt, fast lys. Rudkøbing Havn S Bag- og Forfyr leder holdt overet (053,7°) gennem den N-lige del af 3,2 m løbet til havnen. Fyrene viser rødt, fast lys. Rudkøbing Havn Fyr, på Trafikhavnens N-lige mole, viser rødt, fast lys. Grå gittermast. Rudkøbing Havn W Fyr, på S-molens hoved, viser grønt, fast lys. Grøn gittermast. Rudkøbing Fiskerihavn Fyr, på W-lige molehoved, viser grønt, fast lys. Sort pæl. Rudkøbing Lystbådehavn Fyr, S-lige moles hoved, viser grønt blink. Sort pæl. Fyret er tændt 1/4-15/11. Rudkøbing Lystbådehavn Fyr, dæk-molens S-ende, viser rødt blink. Hvidt betonfundament. Fyret er tændt 1/4-15/11. Se i øvrigt plan.

Erstat plan med medfølgende plan.

(18/543 2011)

#### Side 434 - Strandby Havn

Erstat afsnittet **Havnen** med:

der er en selvejende institution, består af Ydre og Indre Forhavn, Mellemhavn, Nordhavn, Sydhavn og Lossebassin. Strandby Lystbådehavn er beliggende i Sydhavn og S-lige del af Indre Forhavn.

Til havnen fører en ca. 1600 m lang og 5,0 m dyb rende.

Erstat afsnittet **Havnekontor** med:

Strandby Fiskerihavn  
Telefon 98 48 20 42  
Telefax 98 48 17 71  
mandag-fredag 0700-1500  
lørdag 0800-1200  
Uden for åbningstid 40 17 20 42

www.strandbyhavn.dk

Strandby Lystbådehavn  
Telefon 98 48 22 59

www.strandbylystbådehavn.dk

Tilføj afsnittet **Havneområde**:

Det til Strandby Havn hørende søområde er begrænset af havnens dækkende værker samt en ret linje mellem molehovederne. Se i øvrigt plan.

1) 57°29,648883'N 010°30,566317'E (FI.R)

2) 57°29,680817'N 010°30,575350'E (FI.G)

Strandby Lystbådehavn indgår ikke i Strandby Havn.

Det til Strandby Lystbådehavn hørende søområde er begrænset af havnens dækkende værker samt

1) af en ret linje mellem molehovedernes yderende (skellet mellem Mellemhavn og Sydhavn)  
2) af en ret linje fra S-molens yderende (mellem Mellemhavn og Indre Forhavn) til den midterste afviserpæl og af en ret linje derfra til molehovedet (mellem Ydre Forhavn og Indre Forhavn) ved fyret (F.R).

Koordinater for havnegrænse:

1) 57°29,623267'N 010°30,207850'E

2) 57°29,628667'N 010°30,226483'E, (skellet mellem Mellemhavn og Sydhavn)

3) 57°29,655167'N 010°30,270767'E, (molehoved)

4) 57°29,658433'N 010°30,271683'E, (midterste afviserpæl)

5) 57°29,659650'N 010°30,380167'E, (molehoved ved fyret F.R).

Se i øvrigt plan.

Erstat afsnittet **Særlige bestemmelser** med:

Strandby Havn  
(Uddrag af Ordensreglement for Strand Havn af 3. maj 1976)

Regler for sejlads.

For sejlads inden for havnens område gælder den til enhver tid af Søfartsstyrelsen fastsatte "Bekendtgørelse om regler for sejlads m.m. i

## HAVNEOPLYSNINGER

### *Den danske Havnelods, Erhvervshavne*

visse danske farvande”.

Ordensbestemmelser.

For havnen gælder ”Standardreglement for overholdelse af orden i danske erhvervshavne” med følgende præciseringer:

1. Max. hastighed i havnen og dens indsejling er 3 knob.
2. Ved sejlads gennem havnens indsejling skal fartøjer for udgående holde tilbage for fartøjer, der er for indgående.

Strandby Lystbådehavn

(Uddrag af Ordensreglement for Strand Lystbådehavn af 12. april 2011)

Regler for sejlads.

For sejlads inden for havnens område gælder den til enhver tid af Søfartsstyrelsen fastsatte ”Bekendtgørelse om regler for sejlads m.m. i visse danske farvande”.

Ordensbestemmelser.

For havnen gælder ”Standardreglement for overholdelse af orden i danske lystbådehavne og mindre fiskerihavne”.

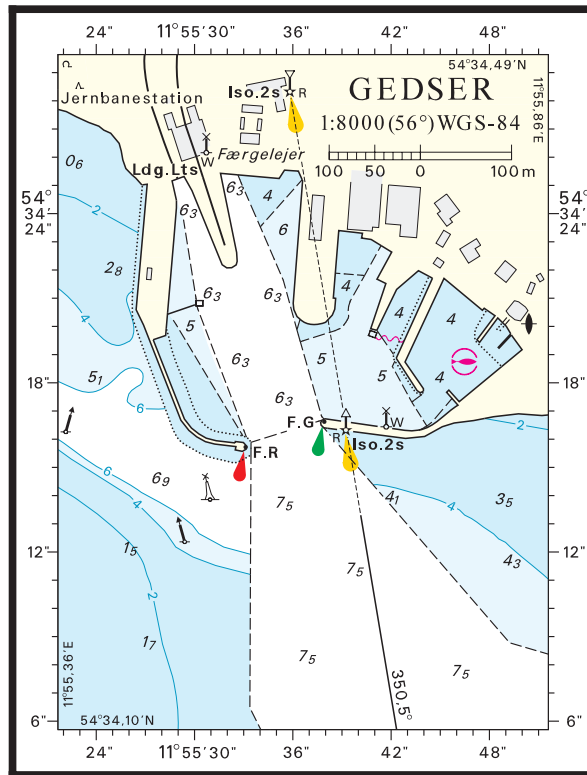
Erstat plan med medfølgende plan.

*(Strandby Lystbådehavn og KDI, 12. april 2011)*

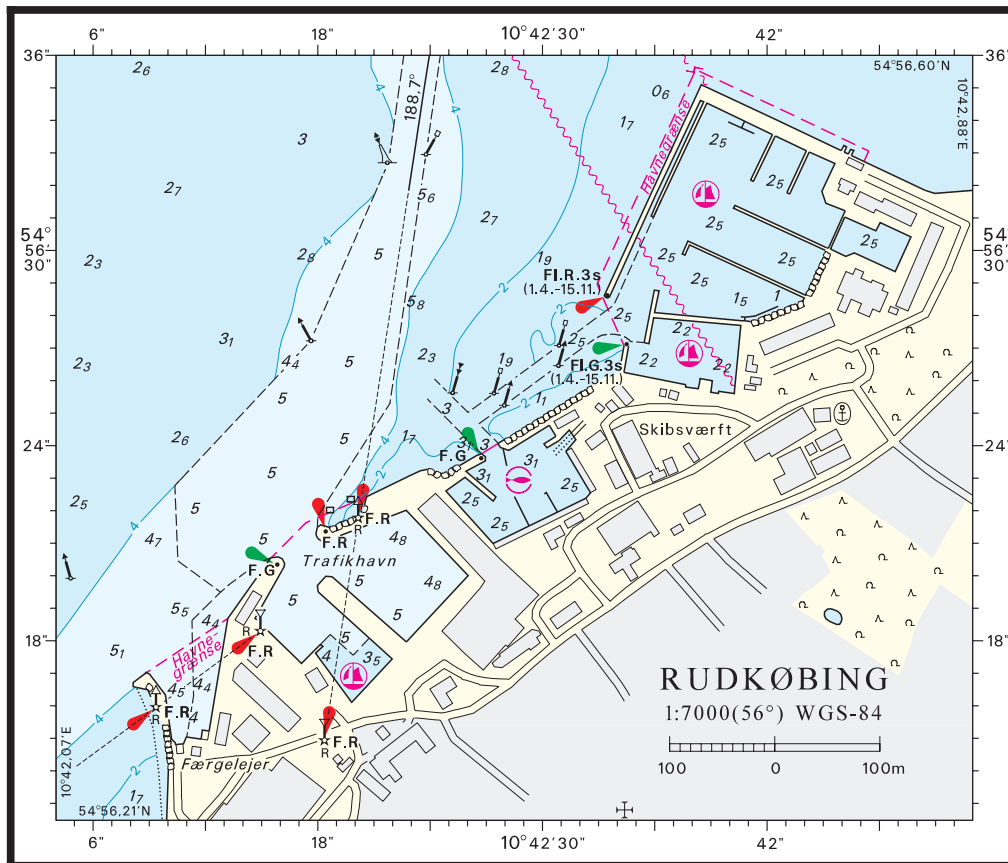
#### **Side 450 - Svendborg Havn**

Erstat plan med medfølgende plan.

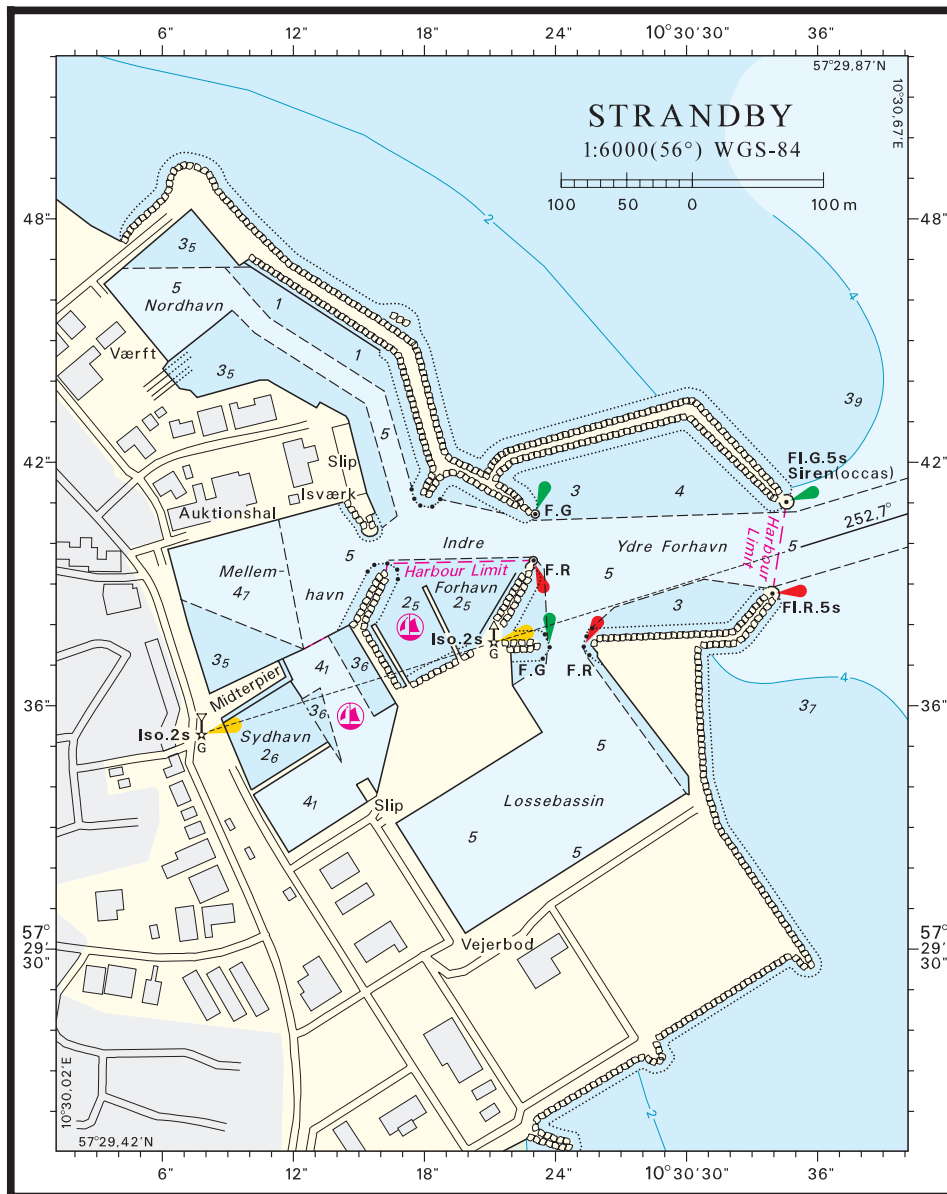
*(KMS, maj 2011)*



Søkortrettelser 18 2011

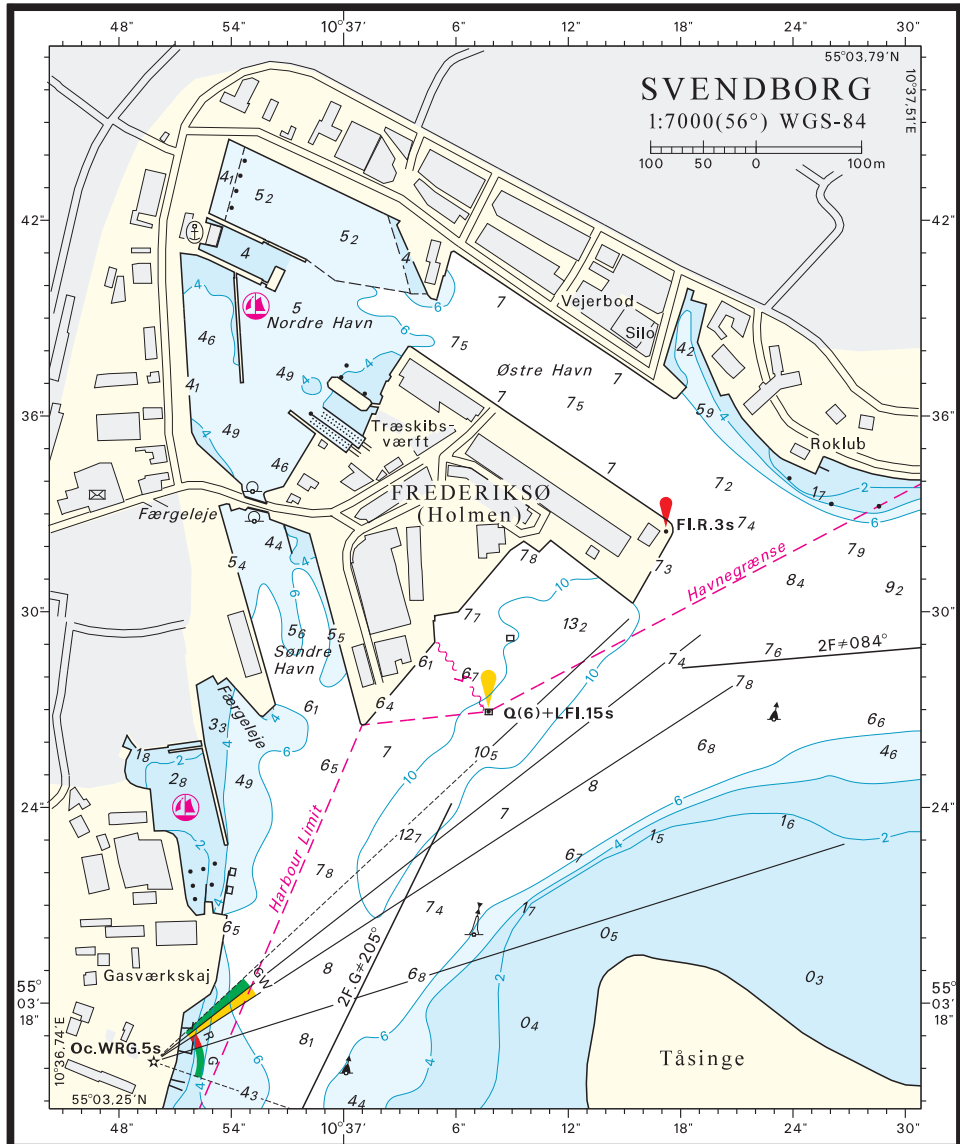


Søkortrettelser 18 2011



© Kort &amp; Matrikelstyrelsen

Søkortrettelser 18 2011



© Kort &amp; Matrikelstyrelsen

Søkortrettelser 18 2011

**SEJLADSANVISNINGER*****Den grønlandske Havnelods*****Side 206 - Aasiaat**

Rettelse til plan:

**Transitø NW**

Udtag 2 båker ⚓ med overetlinje og 2 F.R

*(18/559 2011)*

---

**UDGIVELSER / PUBLICATIONS****Nye udgaver udkommet / New editions published**

<b>Kort / Chart</b>	<b>Titel og bemærkninger / Title and remarks</b>	<b>Udgave Edition</b>	<b>Skala / Scale</b>
<b>160</b>	<b>Smålandsfarvandet, W-lige del</b> Tidligere udgave af kortet er annulleret. Den nye udgave af kortet indeholder generel opdatering.  <i>Former edition of the chart is cancelled. The new edition of the chart includes general updating.</i>	8	1:75 000
<b>171</b>	<b>Svenborg Sund</b> Tidligere udgave af kortet er annulleret. Den nye udgave af kortet indeholder ny opmåling.  <i>Former edition of the chart is cancelled. The new edition of the chart includes new survey.</i>	7	1:10.000