



SØKORTRETTELSE

17

DANISH CHART CORRECTIONS

Rettelse nr. / Correction no. 156 - 163

Kort / Chart	Rettelse nr. / Correction no.	Kort / Chart	Rettelse nr. / Correction no.
60	156	109 (INT 1449)	160
61	157	133 (INT 1333)	161
95 (INT 1451)	158	197	162, 163
104	159		

Søkortrettelser / Chart Corrections

på / via

www.kms.dk

"Søkortrettelser" indeholder de officielle rettelser til danske, grønlandske og færøske søkort.

Oplysningerne i parentes efter rettelserne refererer til EFS (nr./løbenr. år) eller anden kilde.

"Chart Corrections" contains the official corrections to Danish, Greenland and Faroese charts.

The figures in brackets after the corrections refer to EFS (no./serial no. year) or other source.

© Kort & Matrikelstyrelsen 2011

Gengivelse er tilladt med tydelig kildeangivelse.

Havneplaner mærket "© Kort & Matrikelstyrelsen" må ikke gengives eller reproducere medmindre der foreligger skriftlig tilladelse hertil.

Reproduction is permitted with clear source indication.






Port plans labelled "© Kort & Matrikelstyrelsen" must not be reproduced or duplicated unless there is written consent.

Kort & Matrikelstyrelsen, Søkortområdet, Rentemestervej 8, 2400 København NV, Tlf: 72 54 50 00, soe@kms.dk, www.kms.dk

National Survey and Cadastre, Hydrographic Office, Rentemestervej 8, DK-2400 Copenhagen NV, Tel: +45 72 54 50 00, soe@kms.dk, www.kms.dk

Rettelse nr. /
Correction no.

Kort / Chart

156 60	Esbjerg Havn W Ret / Amend til / to	No17 ▲ No17 	55°28,63'N 008°24,14'E (17/525 2011)
157 61	Esbjerg Havn W Ret / Amend til / to	No17 ▲ No17 	55°28,63'N 008°24,14'E (17/525 2011)
158 95 (INT 1451)	Esbjerg Havn W Ret / Amend til / to	No17 ▲ FI(2)G.5s No17 	55°28,63'N 008°24,14'E (17/525 2011)
159 104	Gedser S Tilføj medfølgende udsnit <i>Insert accompanying block</i>		54°33,5'N 011°55,8'E (Scandlines, 4. marts og KMS, april 2011)
160 109 (INT 1449)	Ejerslev Havn Tilføj på 1) <i>Insert in 1)</i> Tilføj på 2) <i>Insert in 2)</i> Tilføj på 3) <i>Insert in 3)</i>	Havn 2m  	1) 56°55,1'N 008°55,2'E 2) 56°55,192'N 008°55,583'E 3) 56°55,183'N 008°55,591'E (17/520 2011)
161 133 (INT 1333) Plan A	Dragør Havn Erstat planen med medfølgende plan <i>Replace plan by accompanying plan</i>		(17/505 og Dragør Havn, 4. maj 2011)
162 197	Gedser S Tilføj medfølgende udsnit <i>Insert accompanying block</i>		54°33,5'N 011°55,8'E (Scandlines, 4. marts og KMS, april 2011)
163 197 Plan	Gedser Erstat planen med medfølgende plan <i>Replace plan by accompanying plan</i>		(Scandlines, 4. marts og KMS, april 2011)

HAVNEOPLYSNINGER

www.danskehavnelods.dk

Assens Havn

Anmærkning tilføjet.

(17/513 2011)

Nørrekås Lystbådehavn

Anmærkning tilføjet.

(17/497 2011)

Bogense Havn og Marina

Anmærkning udtaget.

(17/512 2011)

Præstø Havn

Anmærkning udtaget.

(17/496 2011)

Dragør Havn

Plan opdateret.

(17/505 og Dragør Havn, 4. maj 2011)

Snogebæk Havn

Afsnittene Havnekontor og Toldklarering opdateret. Piktogrammer opdateret.

(Snogebæk Havn, 22. april 2011)

Ejerslev Havn

Havn tilføjet.

(17/520 2011)

Storstrømsbroen

Anmærkning opdateret.

(17/510 2011)

Frederiksværk Stålvalseværks Havn

Anmærkning opdateret.

(17/515 2011)

Svaneke Havn

Anmærkning tilføjet.

(17/500 2011)

Gedser Havn

Anmærkning udtaget.

Plan opdateret.

(Scandlines, 4. marts og KMS, april 2011)

Troense Dampskibsbro og Bådehavn

Anmærkning tilføjet.

(17/511 2011)

Ishøj Lystbådehavn

Anmærkning udtaget.

(17/507 2011)

Vallensbæk Havn

Anmærkning udtaget.

(17/507 2011)

Den danske Havnelods, Erhvervshavne**Side 68 - Dragør Havn**

Erstat planen med medfølgende plan.

(17/505 og Dragør Havn, 4. maj 2011)

Side 116 - Gedser Havn

Erstat planen med medfølgende plan.

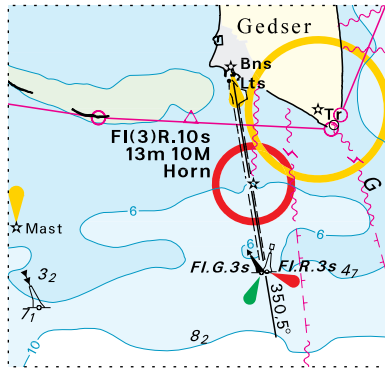
(Scandlines, 4. marts og KMS, april 2011)

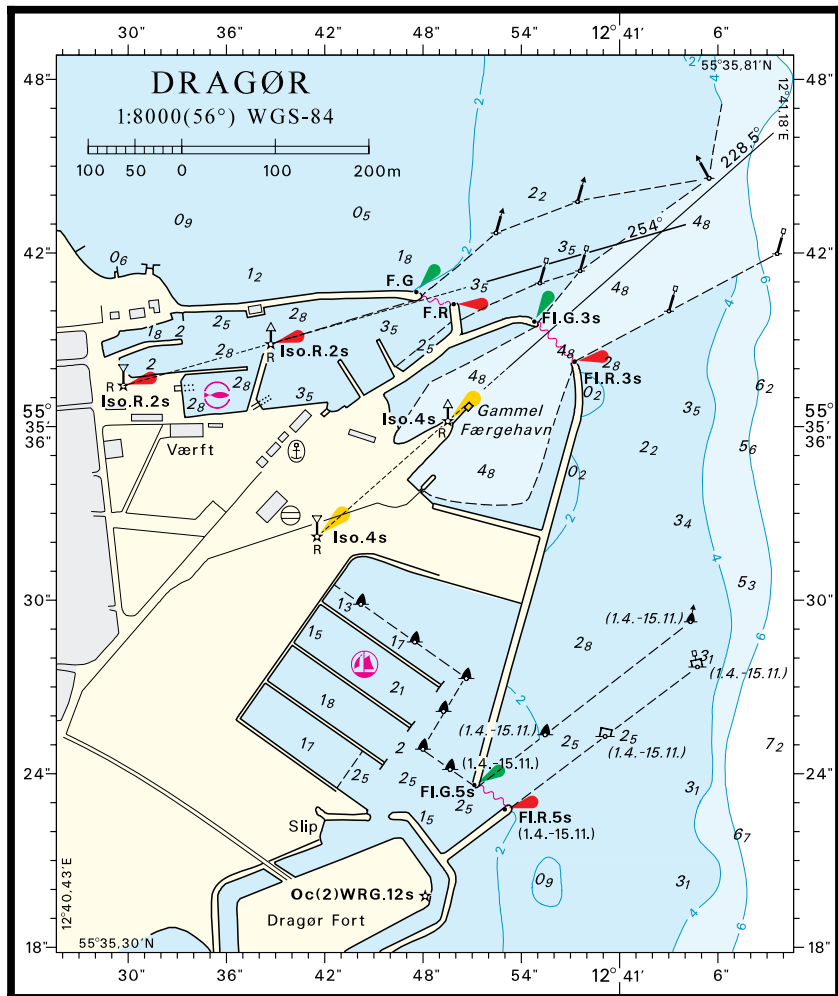
UDGIVELSER / PUBLICATIONS

Nye udgaver udkommet / New editions published

Kort / Chart	Titel og bemærkninger / Title and remarks	Udgave Edition	Skala / Scale
92 (INT 1300)	Skagerrak Kortet, der viser de nye trafiksepareringssystemer i Skagerrak (TSS Off Farsund, TSS Off Ryvingen, TSS Off Lillesand og TSS Off Risør), træder i kraft 1. juni 2011 , og samtidig annulleres tidligere udgave, 9. udgave (okt 2010), af kortet. Den nye udgave af kortet indeholder også ny opmåling og generel opdatering. <i>The chart, showing the new traffic separation schemes in Skagerrak (TSS Off Farsund, TSS Off Ryvingen, TSS Off Lillesand and TSS Off Risør), comes into force 1 June 2011 and at the same time the former edition, 9th edition (Oct 2010), of the chart is cancelled. The new edition of the chart also includes new survey and general updating.</i>	10 Apr 2011	1:360000
107 (INT 1383)	Aalborg Havn Tidligere udgave af kortet er annulleret. Den nye udgave af kortet indeholder generel opdatering. <i>Former edition of the chart is cancelled. The new edition of the chart includes general updating.</i>	6 Apr 2011	1:12500

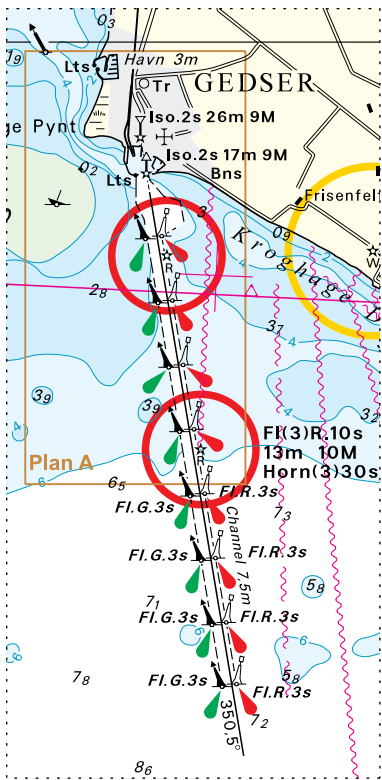
Udsnit kort/Block chart 104



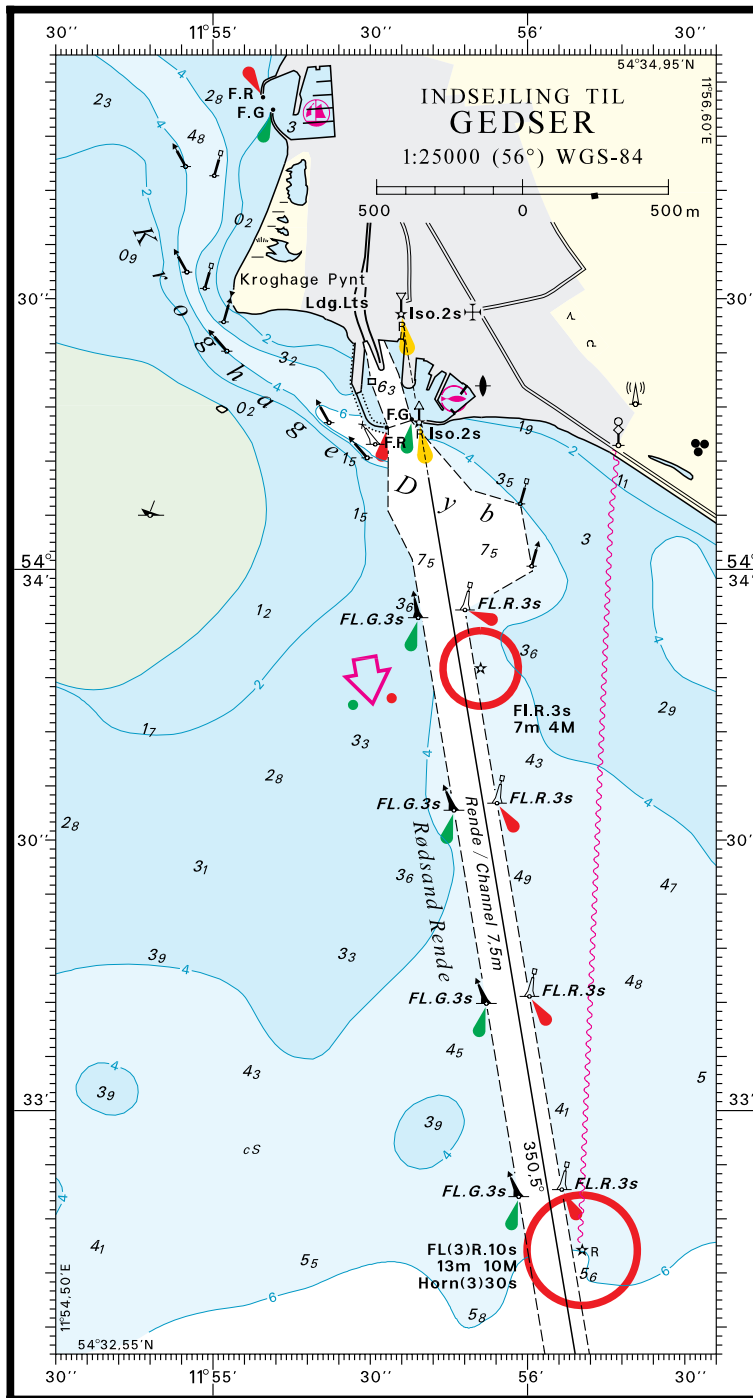


Søkortrettelser/Chart Corrections 17/161 2011

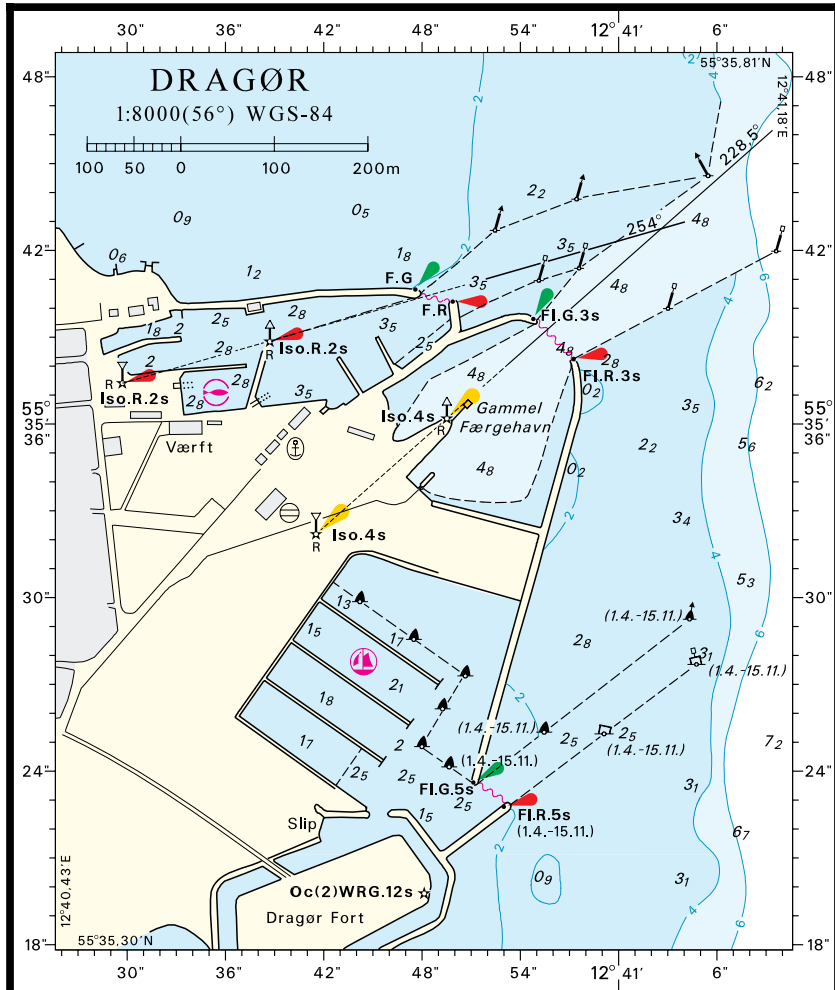
Udsnit kort/Block chart 197



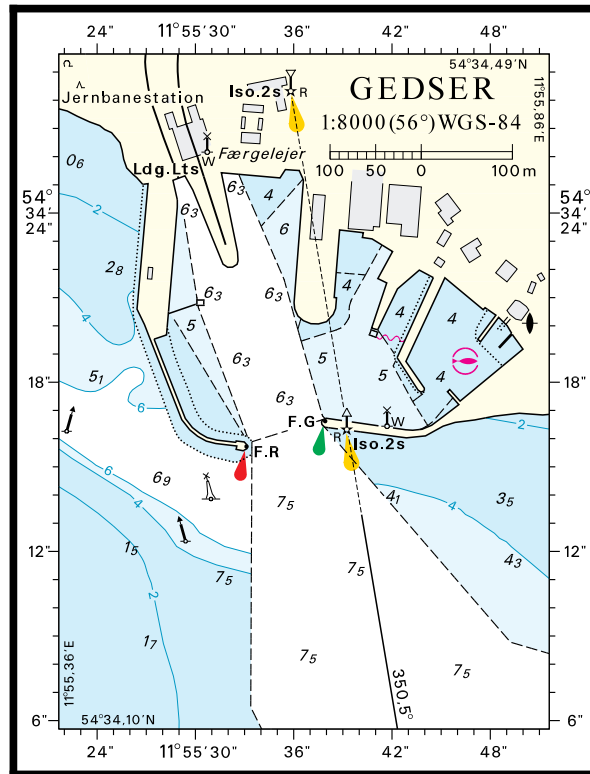
Søkortrettelser/Chart Corrections 17/162 2011



Søkortrettelser/Chart Corrections 17/163 2011



Søkortrettelser 17 2011



© Kort & Matrikelstyrelsen

Søkortrettelser/Chart Corrections 17/2011