



SØKORTRETTELSER

DANISH CHART CORRECTIONS

15-16

Rettelse nr. / Correction no. 149 - 155

Kort / Chart	Rettelse nr. / Correction no.	Kort / Chart	Rettelse nr. / Correction no.
112 (INT 1380)	149	151 (INT 1375)	153
114 (INT 1377)	150	152 (INT 1373)	154
132 (INT 1332)	151	172	155
133 (INT 1333)	152		

Søkortrettelser / Chart Corrections

på / via

www.kms.dk

"Søkortrettelser" indeholder de officielle rettelser til danske, grønlandske og færøske søkort.

Oplysningerne i parentes efter rettelserne refererer til EFS (nr./løbenr. år) eller anden kilde.

"Chart Corrections" contains the official corrections to Danish, Greenland and Faroese charts.

The figures in brackets after the corrections refer to EFS (no./serial no. year) or other source.

© Kort & Matrikelstyrelsen 2011

Gengivelse er tilladt med tydelig kildeangivelse.

Havneplaner mærket "© Kort & Matrikelstyrelsen" må ikke gengives eller reproducere medmindre der foreligger skriftlig tilladelse hertil.

Reproduction is permitted with clear source indication.

Port plans labelled "© Kort & Matrikelstyrelsen" must not be reproduced or duplicated unless there is written consent.

Rettelse nr. /
Correction no.
Kort / Chart

149 112 (INT 1380)	Hov Løb Tilføj medfølgende udsnit <i>Insert accompanying block</i>		55°53,93'N 010°16,93'E (15-16/485 2011)
150 114 (INT 1377)	Hov Løb Tilføj medfølgende udsnit <i>Insert accompanying block</i>		55°53,93'N 010°16,93'E (15-16/485 2011)
151 132 (INT 1332)	Avedøre Holme Tilføj mellem 1) - 4) <i>Insert joining 1) - 4)</i>	+++++	1) 55°36,229'N 012°27,224'E Kyst / Shore 2) 55°36,114'N 012°27,199'E 3) 55°36,105'N 012°27,473'E 4) 55°36,190'N 012°27,497'E Kyst / Shore
	Tilføj nær ved <i>Insert close to</i>	⊖	(15-16/474 2011)
152 133 (INT 1333)	Avedøre Holme Ref. Søkortrettelser / Chart Corrections 15/95 2010 Tilføj mellem 1) - 4) <i>Insert joining 1) - 4)</i>	+++++	1) 55°36,229'N 012°27,224'E Kyst / Shore 2) 55°36,114'N 012°27,199'E 3) 55°36,105'N 012°27,473'E 4) 55°36,190'N 012°27,497'E Kyst / Shore
	Tilføj nær ved <i>Insert close to</i>	⊖	(15-16/474 2011)
153 151 (INT 1375)	Tragten Ref. Søkortrettelser / Chart Corrections 14/145 2011 Ret indvindingsområdet til et område mellem 1) - 4) <i>Amend Extraction Area to an area joining 1) - 4)</i>	-----	1) 55°33,812'N 009°46,621'E 2) 55°35,263'N 009°49,222'E 3) 55°35,263'N 009°51,022'E 4) 55°33,112'N 009°47,172'E (KMS, april 2011)
154 152 (INT 1373)	Rudkøbing Løb Flyt fra 1) til 2) <i>Move from 1) to 2)</i>	⚓	1) 54°59,104'N 010°43,187'E 2) 54°58,906'N 010°43,020'E (15-16/479 2011)

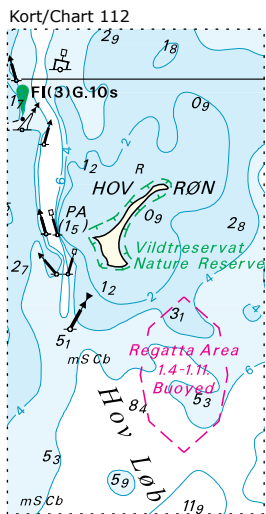
155

Rudkøbing Løb

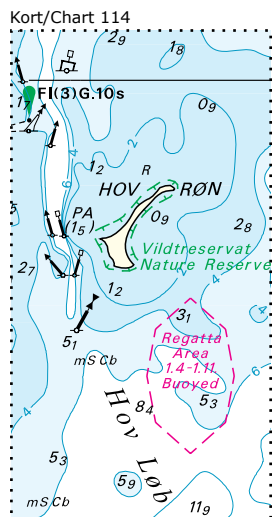
172

Tilføj medfølgende 3 udsnit

*Insert accompanying 3 blocks**(15-16/479, 480 og 481 2011)*

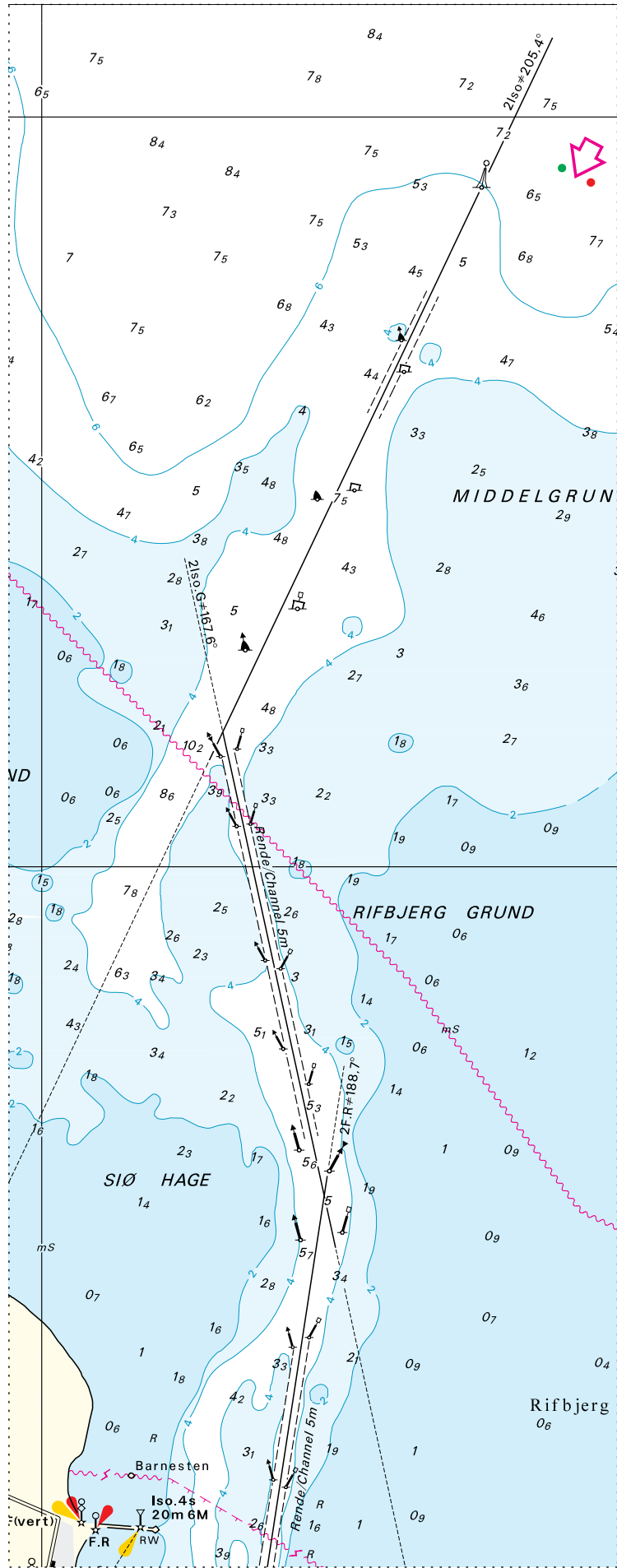


Søkortrettelser/Chart Corrections 15-16/149 2011



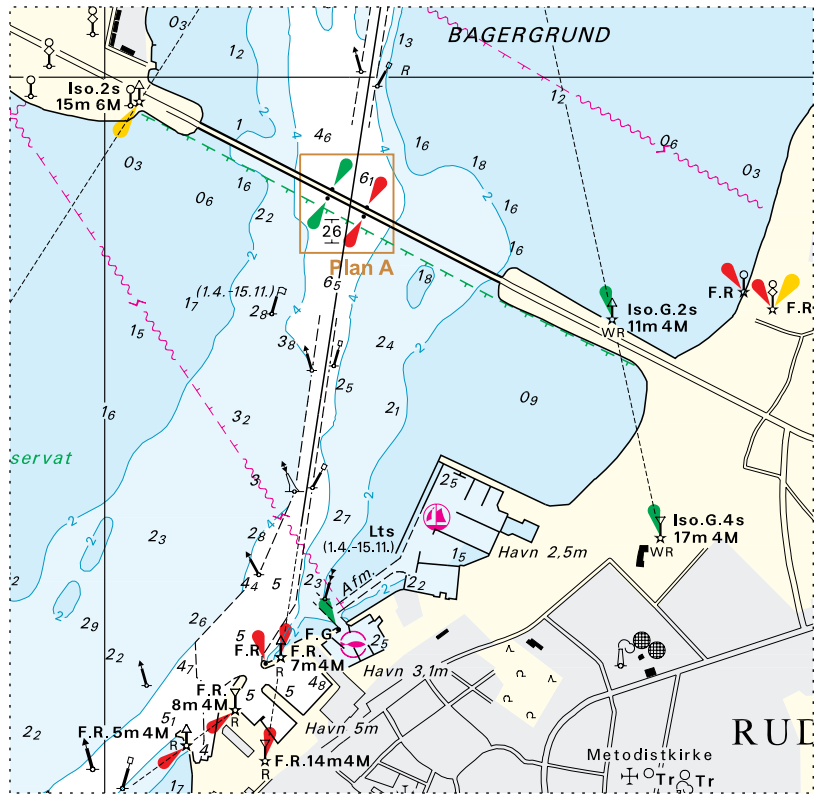
Søkortrettelser/Chart Corrections 15-16/150 2011

Udsnit 1 kort/Block 1 chart 172



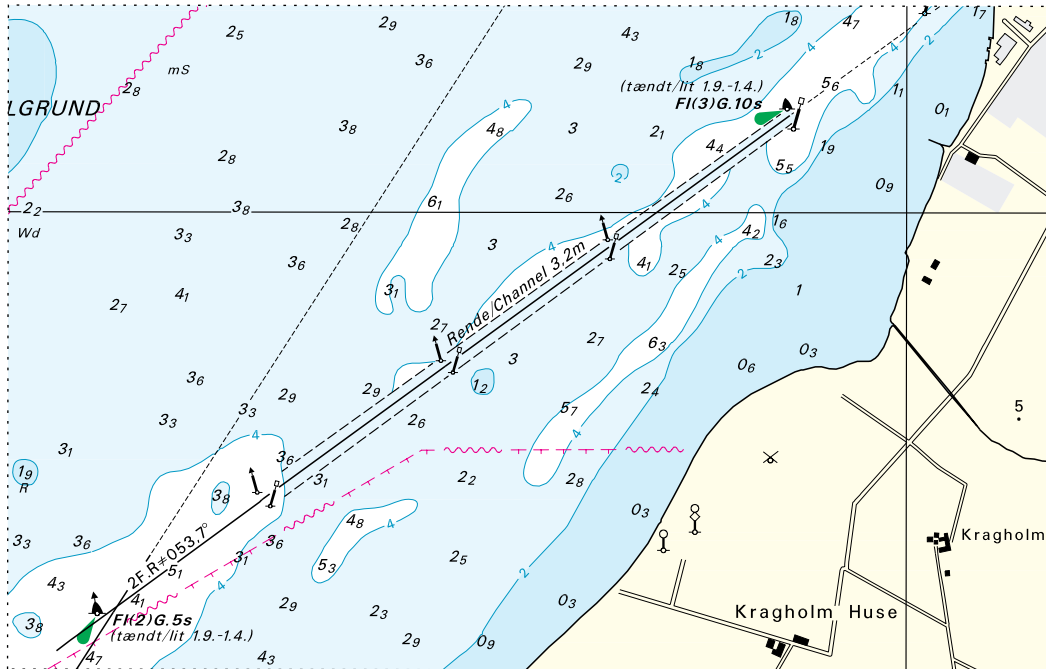
Søkortrettelser/Chart Corrections 155/15-16 2011

Udsnit 2 kort/Block 2 Chart 172



Søkortrettelser/Chart Corrections 155/15-16 2011

Udsnit 3 kort/Block 3 chart 172



Søkortrettelser/Chart Corrections 155/15-16 2011

HAVNEOPLYSNINGER

www.danskehavnelods.dk

Den danske Havnelods,
Erhvervshavne

Hadsundbroen

Afsnittene Gennemsejlingsbredde,
Åbningstider og Særlige bestemmelser opdatere-
ret.

(15-16/492 2011)

Side 374 - Rudkøbing Havn

Erstat plan med medfølgende plan.

(15-16/479, 480 og 481 2011)

Rudkøbing Havn

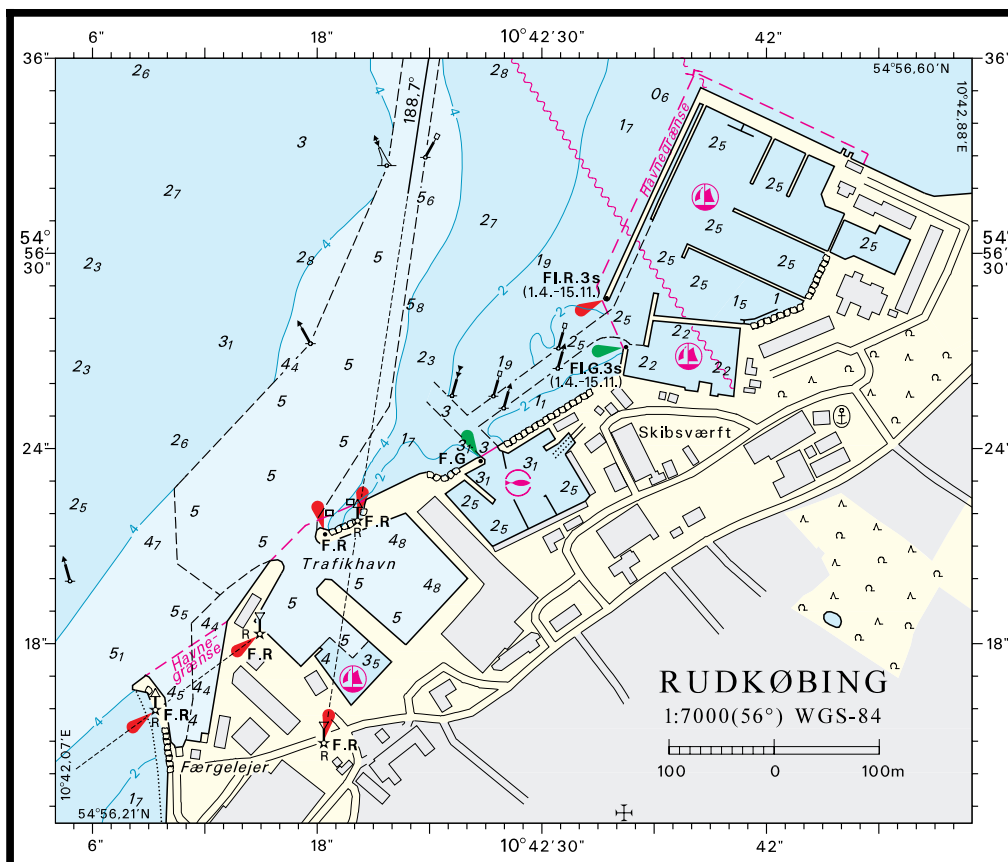
Plan opdateret.

(15-16/479, 480 og 481 2011)

Storebæltsbroen (Vestbroen)

Afsnittet Anmærkning opdateret.

(15-16/477 2011)



© Kort & Matrikelstyrelsen

Søkortrettelser/Chart Corrections 15-16 2011