



SØKORTRETTELSER

DANISH CHART CORRECTIONS

12

Rettelse nr. / Correction no. 120 - 131

Kort / Chart	Rettelse nr. / Correction no.	Kort / Chart	Rettelse nr. / Correction no.
60	120	134 (INT 1334)	126, 127, 128
92 (INT 1300)	121	142 (INT 1368)	129
108 (INT 1448)	122, 123	143 (INT 1369)	130
112 (INT 1380)	124	158 (INT 1376)	131
114 (INT 1377)	125		

Søkortrettelser / Chart Corrections

på / via

www.kms.dk

"Søkortrettelser" indeholder de officielle rettelser til danske, grønlandske og færøske søkort.

Oplysningerne i parentes efter rettelserne refererer til EFS (nr./løbenr. år) eller anden kilde.

"Chart Corrections" contains the official corrections to Danish, Greenland and Faroese charts.

The figures in brackets after the corrections refer to EFS (no./serial no. year) or other source.

© Kort & Matrikelstyrelsen 2011


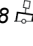



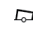

Gengivelse er tilladt med tydelig kildeangivelse.





Havneplaner mærket "© Kort & Matrikelstyrelsen" må ikke gengives eller reproduceres medmindre der foreligger skriftlig tilladelse hertil.

Reproduction is permitted with clear source indication.

Port plans labelled "© Kort & Matrikelstyrelsen" must not be reproduced or duplicated unless there is written consent.

Rettelse nr. /
Correction no.
Kort / Chart

120 60	Rømø Dyb Juster position <i>Adjust position</i>	<i>F(2)G. 10s</i> No1 	55°03,052'N 008°30,338'E justeret / <i>adjusted position</i>
	Juster position <i>Adjust position</i>	No8 	55°03,343'N 008°30,263'E justeret / <i>adjusted position</i>
(12/408 2011)			
121 92 (INT 1300)	Hirtshals W Tilføj <i>Insert</i>		57°34,195'N 008°56,030'E
(FRV, 29. marts og 12/403 2011)			
122 108 (INT 1448)	Sælhundeholm Løb SE Tilføj medfølgende udsnit <i>Insert accompanying block</i>		56°38,4'N 008°15,9'E
(KDI, marts 2011)			
123 108 (INT 1448) Plan A	Sælhundeholm Løb SE Tilføj medfølgende udsnit <i>Insert accompanying block</i>		56°38,4'N 008°15,9'E
(KDI, marts 2011)			
124 112 (INT 1380)	Hov Røn N Ret / <i>Amend</i> til / <i>to</i>	 	55°55,051'N 010°16,234'E
(12/400 2011)			
125 114 (INT 1377)	Hov Røn N Ret / <i>Amend</i> til / <i>to</i>	 	55°55,051'N 010°16,234'E
(12/400 2011)			
126 134 (INT 1334)	Kalkbrænderiløbet S Tilføj dybde i et område afgrænset af ___ mellem 1) - 4) <i>Insert depth in an area bounded by</i> ___ between 1) - 4)	3 _s	1) 55°42,937'N 012°35,559'E kyst / <i>shore</i> 2) 55°42,940'N 012°35,546'E 3) 55°42,896'N 012°35,516'E 4) 55°42,893'N 012°35,529'E kyst / <i>shore</i>
(12/387 2011)			
127 134 (INT 1334)	Teglværkshavnen E Tilføj medfølgende udsnit <i>Insert accompanying block</i>		55°38,87'N 012°33,03'E
(Københavns Kommune, januar 2011)			

128	Teglværksbroen		
134 (INT 1334)	Tilføj medfølgende nye plan <i>Insert accompanying new plan</i>		55°38,5'N 012°34,5'E (Københavns Kommune, januar 2011)
129	Omø NW		
142 (INT 1368)	Tilføj i et område afgrænset af ___ mellem 1) - 4) <i>Insert in an area bounded by ___ between 1) - 4)</i>		1) 55°10,80'N 011°06,40'E 2) 55°10,40'N 011°06,60'E 3) 55°10,40'N 011°06,80'E 4) 55°10,80'N 011°06,80'E
	Tilføj på 1) - 4) <i>Insert in 1) - 4)</i>		
			(12/393 2011)
130	Omø NW		
143 (INT 1369)	Tilføj i et område afgrænset af ___ mellem 1) - 4) <i>Insert in an area bounded by ___ between 1) - 4)</i>		1) 55°10,80'N 011°06,40'E 2) 55°10,40'N 011°06,60'E 3) 55°10,40'N 011°06,80'E 4) 55°10,80'N 011°06,80'E
	Tilføj på 1) - 4) <i>Insert in 1) - 4)</i>		
			(12/393 2011)
131	E-lige Lillebæltsbro		
158 (INT 1376) Plan C	Udtag på 1) og 2) <i>Delete in 1) and 2)</i>	Horn(2)40s	1) 55°31,18'N 009°44,71'E 2) 55°31,05'N 009°45,24'E (12/396 2011)

HAVNEOPLYSNINGER***www.danskehavnelods.dk*****Kulhuse Havn**

Anmærkning tilføjet.

*(12/399 2011)***Svanemøllehavnen**

Plan opdateret.

*(12/387 2011)***Lillebæltsbro, E-lige**

Plan opdateret.

*(12/396 2011)***Sæby Havn**

Plan opdateret.

*(Sæby Havn, 28. marts 2011)***Storebæltsbroen (Vestbroen)**

Anmærkning tilføjet.

(12/392 2011)

HAVNEOPLYSNINGER***Den danske Havnelods, Erhvervshavne*****Side 456 - Sæby Havn**

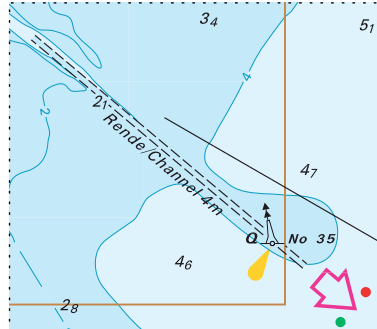
Erstat plan med medfølgende plan.

(Sæby Havn, 28. marts 2011)

UDGIVELSER / PUBLICATIONS**Ny udgave udkommet / New edition published**

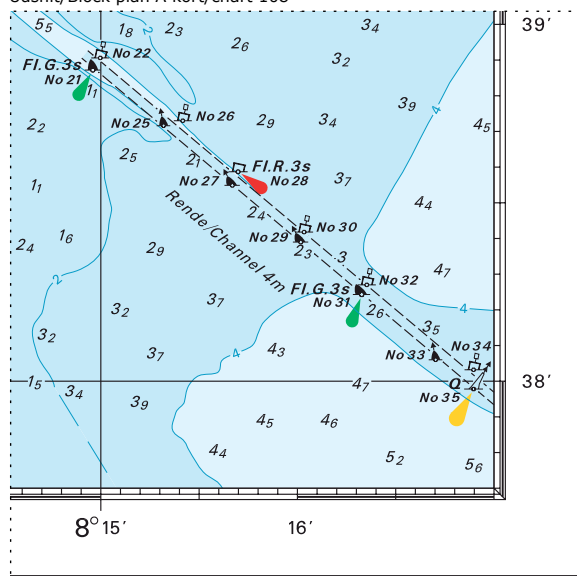
Kort / Chart	Titel og bemærkninger / Title and remarks	Udgave Edition	Skala / Scale
142 (INT 1368)	Storebælt, S-lige del Tidligere udgave af kortet er annulleret. Den nye udgave af kortet indeholder ny opmåling og generel opdatering. <i>Former edition of the chart is cancelled. The new edition of the chart includes new survey and general updating.</i>	19 Apr 2011	1:75000

Udsnit kort/Block chart 108

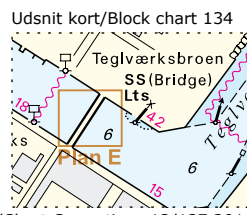


Søkortrettelser/Chart Corrections 12/122 2011

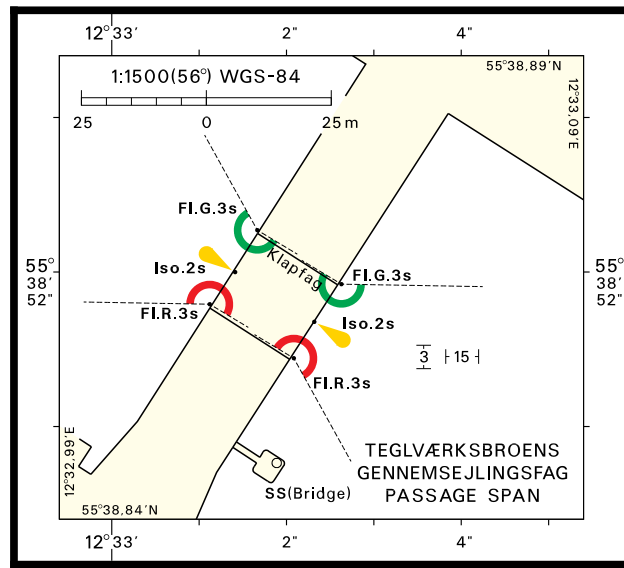
Udsnit/Block plan A kort/chart 108



Søkortrettelser/Chart Corrections 12/123 2011

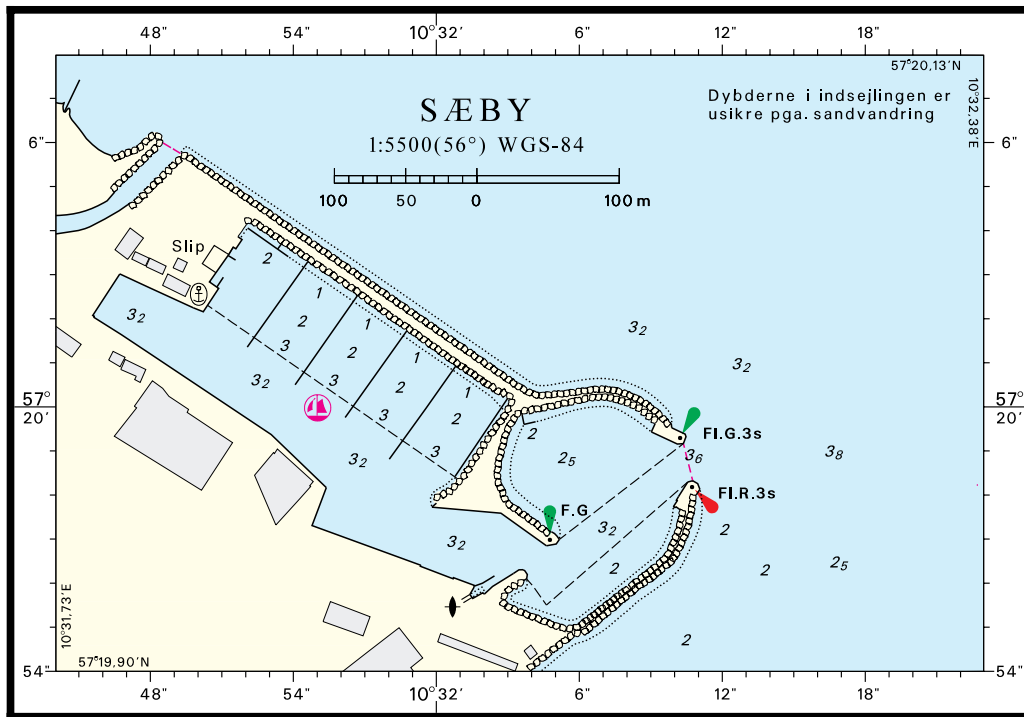


Søkortrettelser/Chart Corrections 12/127 2011



© Kort & Matrikelstyrelsen

Søkortrettelser/Chart Corrections 12/128 2011



© Kort & Matrikelstyrelsen

Søkortrettelser/Chart Corrections 12 2011