



SØKORTRETTELSE

CHART CORRECTIONS

47

Rettelse nr. / Correction no.

410 - 429

Kort / Chart	Rettelse nr. / Correction no.	Kort / Chart	Rettelse nr. / Correction no.
92 (INT 1300)	410	122	422, 423
95 (INT 1451)	411	124	424
100	412, 413, 414	131 (INT 1331)	425
101 (INT 1301)	415, 416, 417	132 (INT 1332)	426
102 (INT 1302)	418, 419	133 (INT 1333)	427
109 (INT 1449)	420, 421	141 (INT 1370)	428, 429

Søkortrettelser / Chart Corrections

på / via

www.kms.dk

"Søkortrettelser" indeholder de officielle rettelser til danske, grønlandske og færøske søkort.

Oplysningerne i parentes efter rettelserne refererer til EFS (nr./løbenr. år) eller anden kilde.

"Chart Corrections" contains the official corrections to Danish, Greenland and Faroese charts.

The figures in brackets after the corrections refer to EFS (no./serial no. year) or other source.

© Kort & Matrikelstyrelsen 2010

Gengivelse er tilladt med tydelig kildeangivelse.


Havneplaner mærket "© Kort & Matrikelstyrelsen" må ikke gengives eller reproducere medmindre der foreligger skriftlig tilladelse hertil.



Reproduction is permitted with clear source indication.

Port plans labelled "© Kort & Matrikelstyrelsen" must not be reproduced or duplicated unless there is written consent.

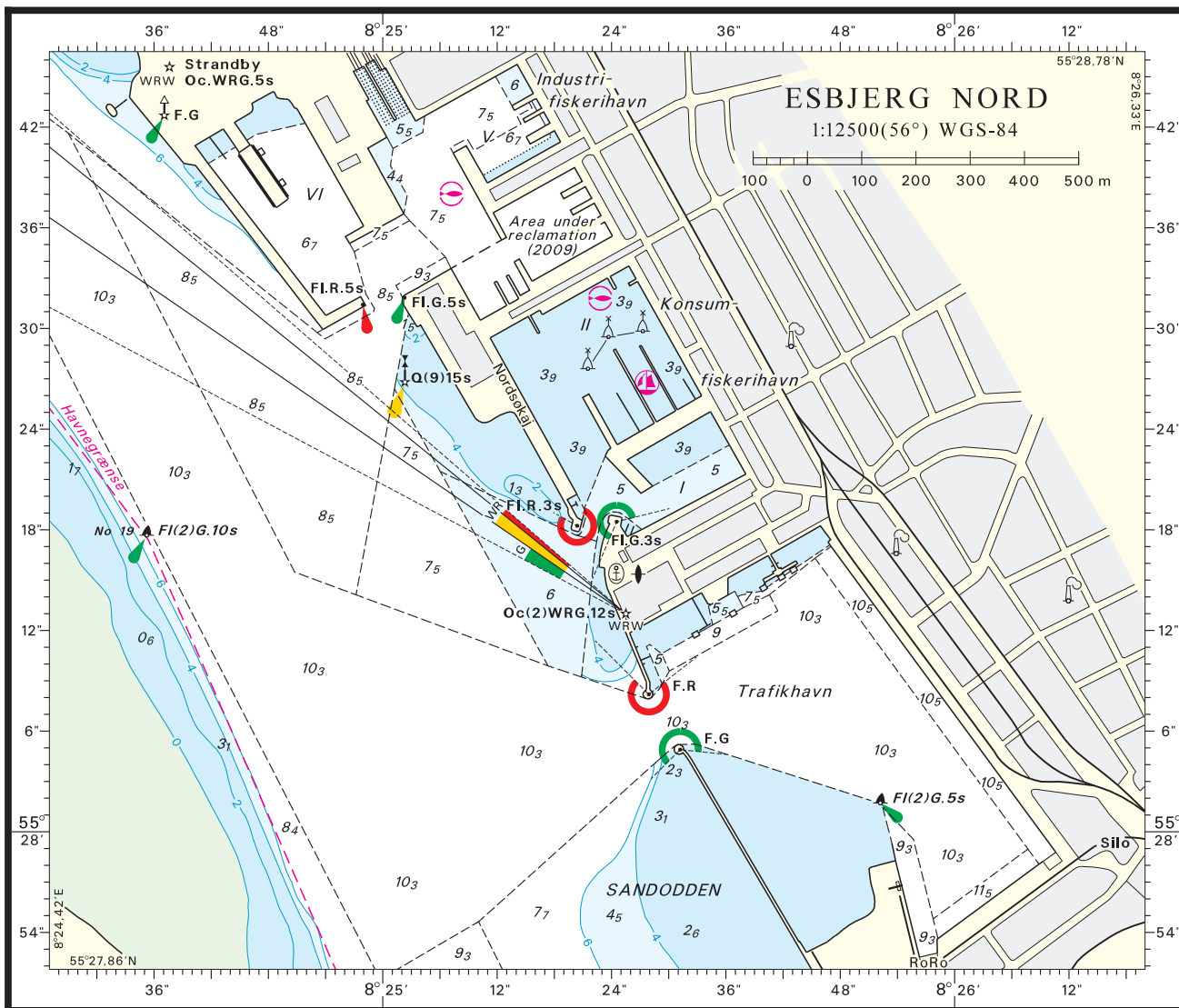
Rettelse nr. /
Correction no.

Kort / Chart

410 92 (INT 1300)	Skagen S Ret <i>Obstn</i> til <i>Amend Obstn to</i>	<i>Obstns</i>	57°42,02'N 010°35,75'E (47/1169 2010)
411 95 (INT 1451) <i>Plan</i>	Esbjerg Havn Nord Erstat planen med medfølgende plan <i>Replace plan by accompanying plan</i>		(47/1172 2010)
412 100	Aalborg Bugt E Tilføj / <i>Insert</i>	**	56°49,572'N 010°52,994'E (47/1166 2010)
413 100	Aalborg Bugt E Tilføj / <i>Insert</i>	**	56°52,008'N 010°48,694'E (47/1167 2010)
414 100	Skagen S Ret <i>Obstn</i> til <i>Amend Obstn to</i>	<i>Obstns</i>	57°42,02'N 010°35,75'E (47/1169 2010)
415 101 (INT 1301)	Aalborg Bugt E Tilføj / <i>Insert</i>	 <i>Wk</i>	56°49,572'N 010°52,994'E (47/1166 2010)
416 101 (INT 1301)	Aalborg Bugt E Tilføj / <i>Insert</i>	 <i>Wk</i>	56°52,008'N 010°48,694'E (47/1167 2010)
417 101 (INT 1301)	Skagen S Ret <i>Obstn</i> til <i>Amend Obstn to</i>	<i>Obstns</i>	57°42,02'N 010°35,75'E (47/1169 2010)
418 102 (INT 1302) <i>Plan</i>	Grenaa Havn Erstat planen med medfølgende plan <i>Replace plan by accompanying plan</i>		(47/1164 2010)

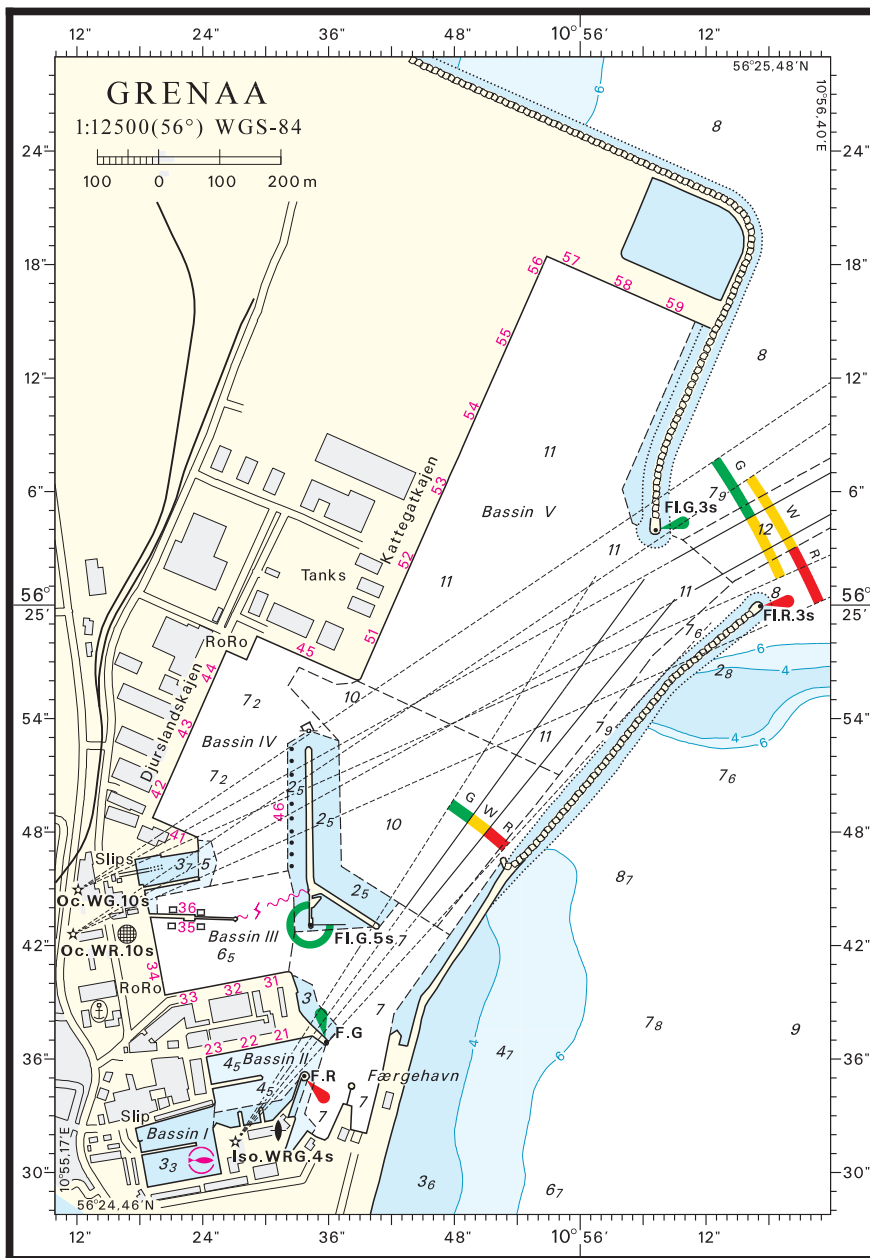
419 102 (INT 1302) Plan	Grenaa Havn. Indsejlingen Erstat planen med medfølgende udvidede plan <i>Replace plan by accompanying extended plan</i>				(47/1164 2010)
420 109 (INT 1449)	Nykøbing Mors Ret F.R på 1) til <i>Amend F.R in 1) to</i>		Iso.R.4s	1) 56°47,821'N 008°52,070'E	
	Ret F.R på 2) til <i>Amend F.R in 2) to</i>		Iso.R.2s	2) 56°47,531'N 008°52,210'E	(47/1170 2010)
421 109 (INT 1449) Plan	Nykøbing Mors Ret F.R til <i>Amend F.R to</i>		Iso.R.2s	56°47,531'N 008°52,210'E	(47/1170 2010)
422 122	Aalborg Bugt E Tilføj / <i>Insert</i>		 <i>Wk</i>	56°49,572'N 010°52,994'E	(47/1166 2010)
423 122	Aalborg Bugt E Tilføj / <i>Insert</i>		 <i>Wk</i>	56°52,008'N 010°48,694'E	(47/1167 2010)
424 124 Plan	Grenaa Havn. Indsejlingen Erstat planen med medfølgende udvidede plan <i>Replace plan by accompanying extended plan</i>				(47/1164 2010)
425 131 (INT 1331) Note	Drogden Udtag Sundet Lodseri vil ved middelvandstand kunne foretage lodsning af skibe med en dybgang på indtil 7,7 m. <i>Delete</i> The Sound Pilot Station will at MSL accept to pilot ships with a draught of up to 7.7 metres.			55°53,06'N 012°21,81'E	(Farvandsvæsenet, 24. november 2010)

426	Drogden		
132 (INT 1332)	Udtag		
Note	Dan Pilot vil ved middelvandstand kunne foretage lodsnng af skibe med en dybgang på indtil 7,7 m.		55°41,53'N 012°23,57'E
	<i>Delete</i>		
	Dan Pilot will at MSL accept to pilot ships with a draught of up to 7.7 metres.		
			(Farvandsvæsenet, 24. november 2010)
427	Drogden		
133 (INT 1333)	Udtag		
Note	Dan Pilot vil ved middelvandstand kunne foretage lodsnng af skibe med en dybgang på indtil 7,7 m.		55°36,41'N 012°35,45'E
	<i>Delete</i>		
	Dan Pilot will at MSL accept to pilot ships with a draught of up to 7.7 metres.		
			(Farvandsvæsenet, 24. november 2010)
428	Romsø W og S		
141 (INT 1370)	Tilføj på 1) og 2)	(1.4. - 15.11.) ⚓	1) 55°30,770'N 010°46,470'E
	<i>Insert in 1) and 2)</i>		2) 55°30,500'N 010°47,700'E
			(47/1162 2010)
429	Kerteminde Bugt N og S		
141 (INT 1370)	Tilføj på 1) og 2)	(1.4. - 15.11.) ⚓	1) 55°28,220'N 010°42,150'E
	<i>Insert in 1) and 2)</i>		2) 55°26,240'N 010°41,470'E
			(47/1163 2010)



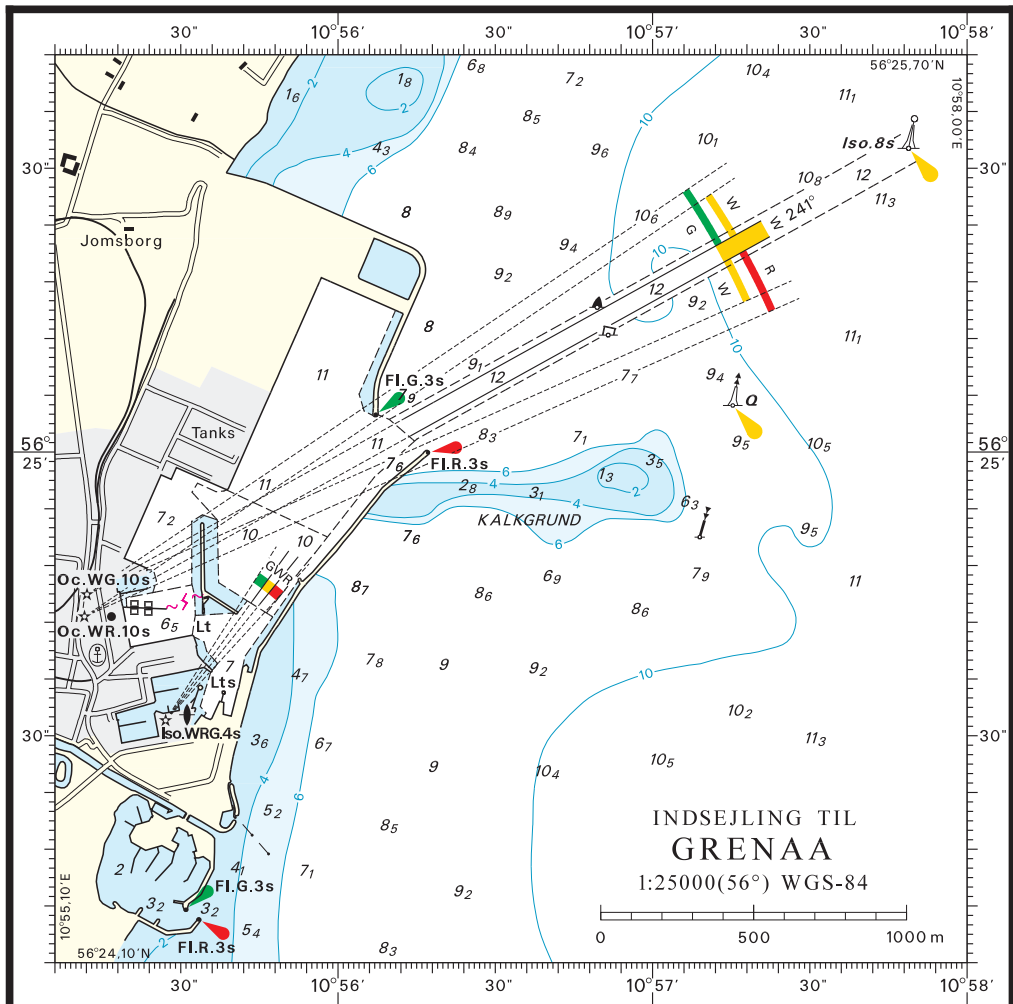
© Kort & Matrikelstyrelsen

Søkortrettelser/Chart Corrections 47/411 2010



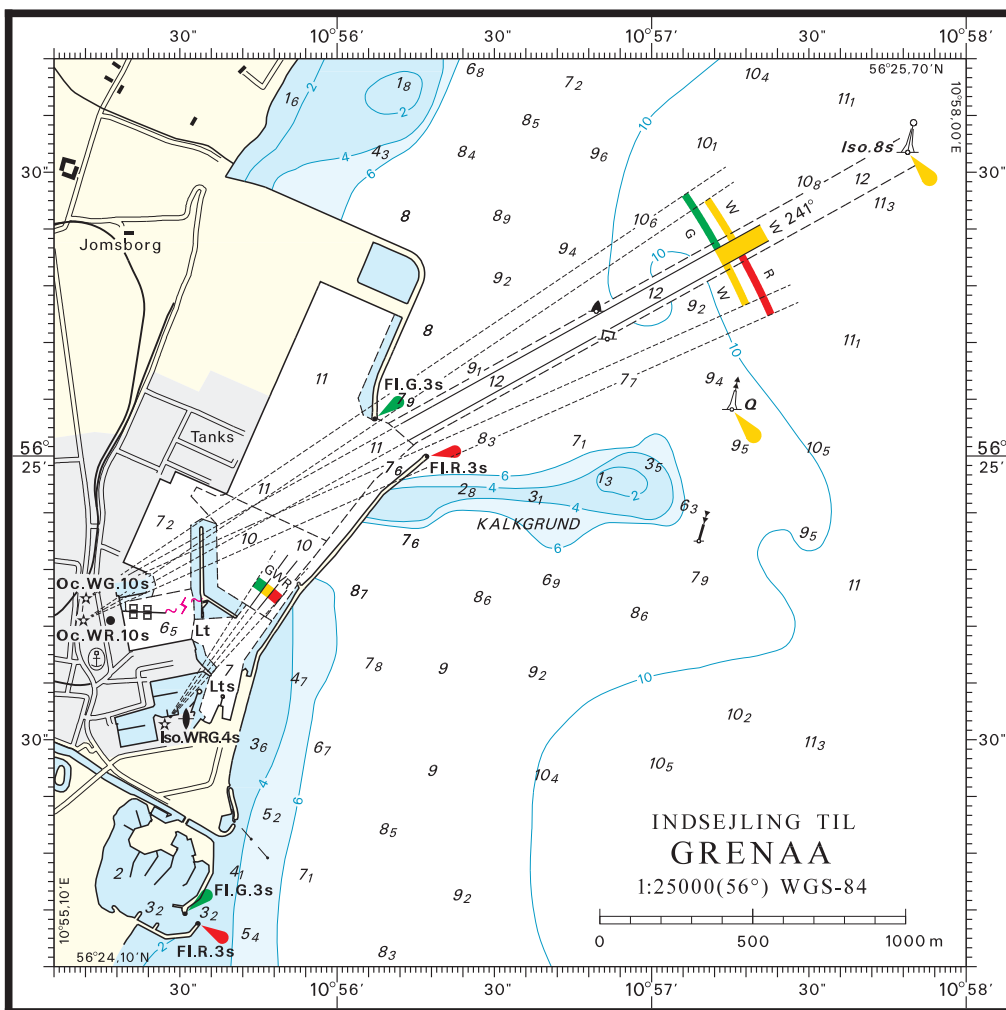
© Kort & Matrikelstyrelsen

Søkortrettelser/Chart Corrections 47/418 2010



© Kort & Matrikelstyrelsen

Søkortrettelser/Chart Corrections 47/419 2010



© Kort & Matrikelstyrelsen

Søkortrettelser/Chart Corrections 47/424 2010

HAVNEOPLYSNINGER

www.danskehavnelods.dk

Esbjerg Havn Nord

Anmærkning opdateret. Plan opdateret.

(Esbjerg Havn, 24. november og 47/1172 2010)

Grenaa Havn

Anmærkning udtaget. Plan opdateret.

(47/1164 2010)

Nykøbing Mors Havn

Tekst i afsnittet Fyr opdateret. Plan opdateret.

(47/1170 2010)

***Den danske Havnelods, Erhvervs-
havne***

Side 80 - Esbjerg Havn Nord

Erstat planen med medfølgende plan.

(Esbjerg Havn, 24. november og 47/1172 2010)

Side 126 - Grenaa Havn

Erstat planen med medfølgende plan

(47/1164 2010)

Side 344 - Nykøbing Mors Havn

Planen:

Ret fyrkarakter **F.R** til **Iso.R.2s**

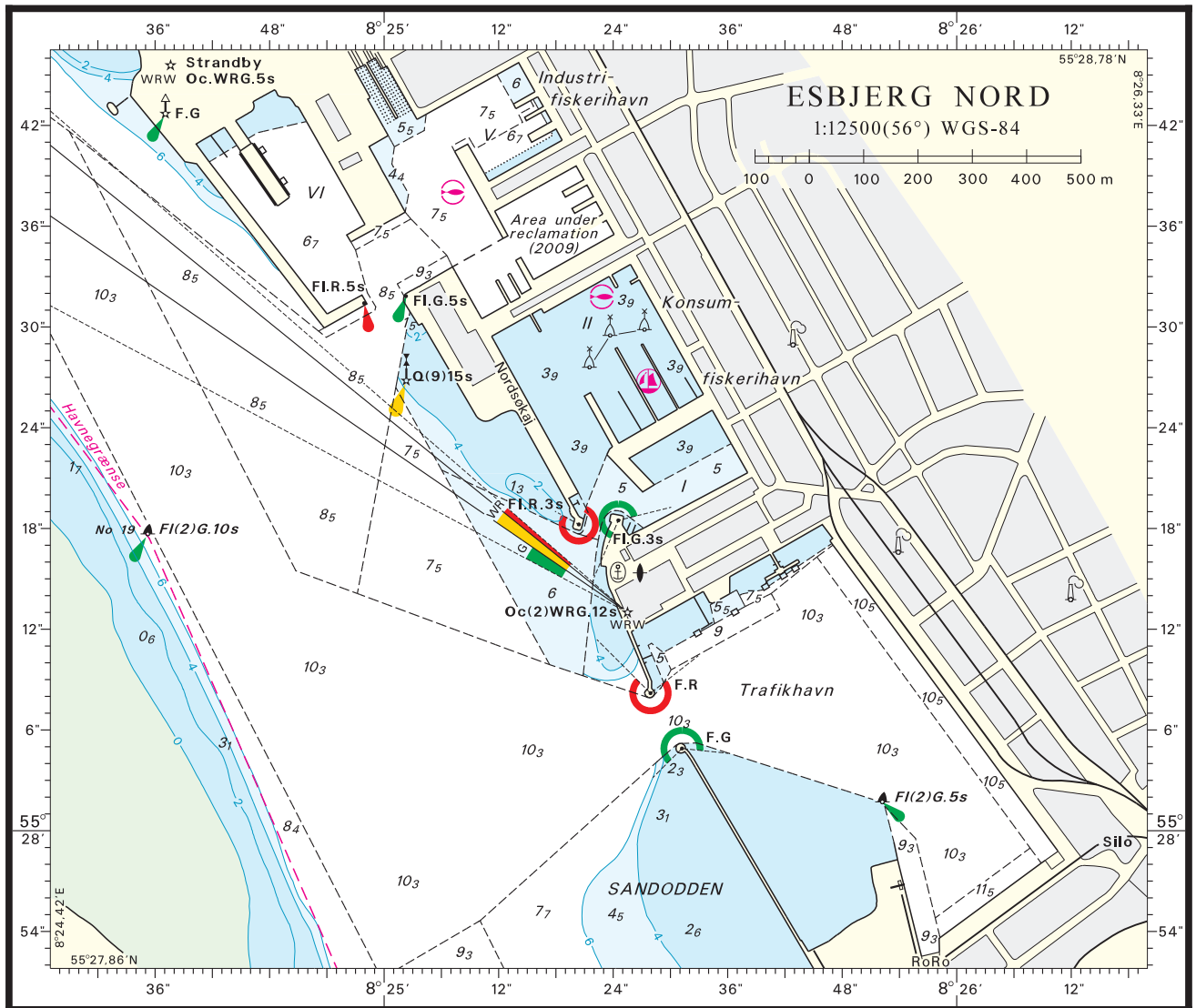
Erstat afsnittet Fyr med:

Nykøbing E Ledefyr NE for Nordhavn. 2 fyr, der viser rødt isofase lys, leder, holdt overet i pejling 345°, gennem den yderste del af den gravede rende til havnen.

Nykøbing W Ledefyr N for det N-lige havnebasin. 2 fyr, der viser grønt fast lys, leder, holdt overet i pejling 323,6°, gennem den inderste del af den gravede rende til havnen.

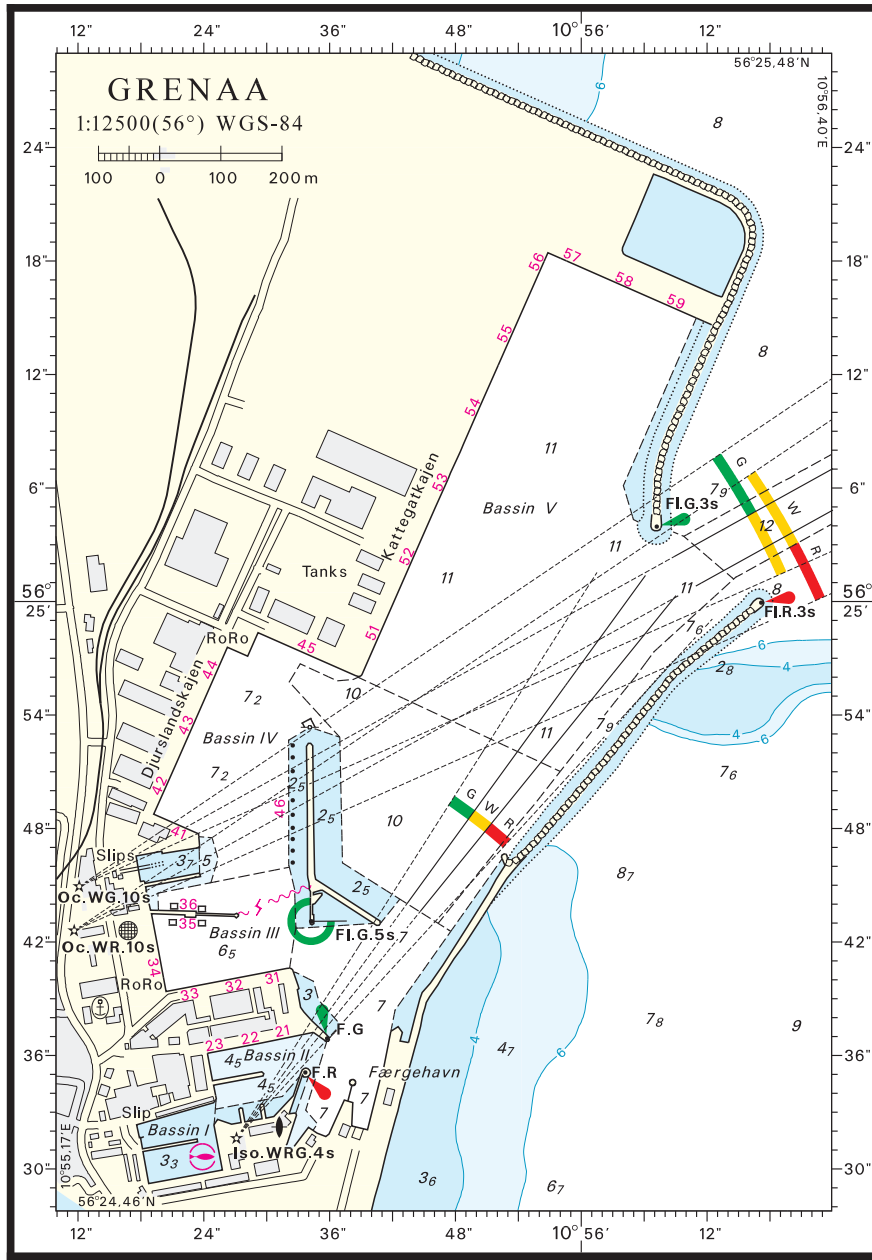
Indsejlingens S-lige molehoved er facadebelyst.

(47/1170 2010)



© Kort & Matrikelstyrelsen

Søkortrettelser 47 2010



© Kort & Matrikelstyrelsen

Søkortrettelser 47 2010