



# SØKORTRETTELSE

44

## CHART CORRECTIONS

Rettelse nr. / Correction no.

377 - 392

Kort / Chart	Rettelse nr. / Correction no.	Kort / Chart	Rettelse nr. / Correction no.
101 (INT 1301)	377	188	388
109 (INT 1449)	378, 379	190	389
112 (INT 1380)	380	196	390
151 (INT 1375)	381	198	391
152 (INT 1373)	382, 383, 384	1351	392
160	385, 386, 387		

Søkortrettelser / Chart Corrections

på / via

[www.kms.dk](http://www.kms.dk)

"Søkortrettelser" indeholder de officielle rettelser til danske, grønlandske og færøske søkort.

Oplysningerne i parentes efter rettelserne refererer til EFS (nr./løbenr. år) eller anden kilde.

"Chart Corrections" contains the official corrections to Danish, Greenland and Faroese charts.

The figures in brackets after the corrections refer to EFS (no./serial no. year) or other source.

© Kort & Matrikelstyrelsen 2010

Gengivelse er tilladt med tydelig kildeangivelse.





Havneplaner mærket "© Kort & Matrikelstyrelsen" må ikke gengives eller reproduceres medmindre der foreligger skriftlig tilladelse hertil.








Reproduction is permitted with clear source indication.

Port plans labelled "© Kort & Matrikelstyrelsen" must not be reproduced or duplicated unless there is written consent.

**Rettelse nr. /**  
**Correction no.**

Kort / Chart

<b>377</b>	<b>Skagen Havn</b>			
101	Tilføj medfølgende udsnit			57°43,07'N 010°35,75'E
Plan B	Insert accompanying block			(Skagen Havn, 8. november 2010)
<b>378</b>	<b>Nykøbing Mors S</b>			
109 (INT 1449)	Ref: Søkortrettelser / Chart Corrections 41/312 2010 Tilføj medfølgende udsnit			56°47,25'N 008°52,30'E
	Insert accompanying block			(Senest 44/1117 2010)
<b>379</b>	<b>Nykøbing Mors S</b>			
109 Plan A	Erstat planen med medfølgende plan			
	Replace plan by accompanying plan			(Senest 44/1117 2010)
<b>380</b>	<b>Tunø Knob</b>			
112 (INT 1380)	Udtag på 1) - 4)			1) 55°57,197'N 010°22,773'E
	Delete in 1) - 4)			2) 55°57,197'N 010°20,774'E
				3) 55°58,297'N 010°20,774'E
				4) 55°58,297'N 010°22,773'E
				(44/1110 2010)
<b>381</b>	<b>Agernæs</b>			
151 (INT 1375)	Tilføj	Havn 1,5m		55°12,00'N 009°59,20'E
	Insert			(Agernæs Havn, oktober 2010)
<b>382</b>	<b>Skarø NE</b>			
152 (INT 1373)	Tilføj	+ (1 <sub>6</sub> ) PA		55°00,716'N 010°28,940'E
	Insert			(44/1105 2010)
<b>383</b>	<b>Faaborg SSW</b>			
152 (INT 1373)	Tilføj			55°04,115'N 010°13,178'E
	Insert	 Wk		(44/1106 2010)
<b>384</b>	<b>Faaborg SSW</b>			
152 Plan A	Tilføj			55°04,115'N 010°13,178'E
	Insert	 Wk		(44/1106 2010)
<b>385</b>	<b>Bandholm Havn NW</b>			
160	Udtag			54°50,43'N 011°29,20'E
	Delete			(44/1101 2010)

<b>386</b> 160 <i>Plan A</i>	<b>Skælskør Havn SW</b> Udtag <i>Delete</i>		55°14,949'N 011°16,841'E  (44/1103 2010)
<b>387</b> 160 <i>Plan B</i>	<b>Bandholm Havn NW</b> Udtag <i>Delete</i>		54°50,43'N 011°29,20'E  (44/1101 2010)
<b>388</b> 188	<b>Sassnitz S. Prorer Wiek</b> Tilføj <i>Insert</i>	#	54°29,045'N 013°40,293'E  (NfS 44/10)
<b>389</b> 190	<b>Rødvig Havn E</b> Erstat / <i>Replace</i>  med / <i>by</i>	 PA   <i>Obstrn</i>	55°15,125'N 012°22,625'E  (44/1098 2010)
<b>390</b> 196	<b>Lolland S</b> Tilføj <i>Insert</i>	 <i>Recording station</i>	54°34,432'N 011°27,628'E  (44/1095 2010)
<b>391</b> 198	<b>Rødvig Havn E</b> Erstat / <i>Replace</i>  med / <i>by</i>	 PA   <i>Obstrn</i>	55°15,125'N 012°22,625'E  (44/1098 2010)
<b>392</b> 1351 <i>Plan D</i>	<b>Aqissersiorfik (Rypeø)</b> Udtag <i>Delete</i>	4 <sub>7</sub>	64°07,522'N 051°38,131'W  (KMS, november 2010)

---

## HAVNEOPLYSNINGER

***www.danskehavnelods.dk***

***Den danske Havnelods, Erhvervs-  
havne***

### **Agernæs Havn**

(tidl. Agernæs Læmole)

Plan opdateret. Tekst i afsnittene Havnen, Dybder, Største skibe og Vandstand opdateret. Afsnittene Besejling, Ressourcer og Havnekontor tilføjet. Afsnittet Anmærkning udtaget. Piktogrammer opdateret.

*(Assens Kommune, 1. november 2010)*

### **Bandholm Havn**

Plan opdateret.

*(44/1101 2010)*

### **Esbjerg Havn**

Afsnittet Anmærkning opdateret.

*(44/1122 og 1123 2010)*

### **Hov Havn (Hou Havn)**

Afsnittet Anmærkning opdateret.

*(44/1111 2010)*

### **Nykøbing Mors Havn**

Plan opdateret. Anmærkning udtaget.

*(44/1117 2010)*

### **Rødvig Havn**

Plan opdateret.

*(44/1098 2010)*

### **Skagen Havn**

Plan opdateret. Anmærkning udtaget.

*(Skagen Havn, 8. november 2010)*

### **Vilsundbroen**

Anmærkning udtaget.

*(44/1118 2010)*

### **Ørodde Havn**

Plan opdateret. Anmærkning udtaget.

*(44/1117 2010)*

### **Side 44 - Bandholm Havn**

Erstat planen med medfølgende plan.

*(44/1101 2010)*

### **Side 344 - Nykøbing Mors Havn**

Erstat planen med medfølgende plan.

*(44/1117 2010)*

### **Side 382 - Rødvig Havn**

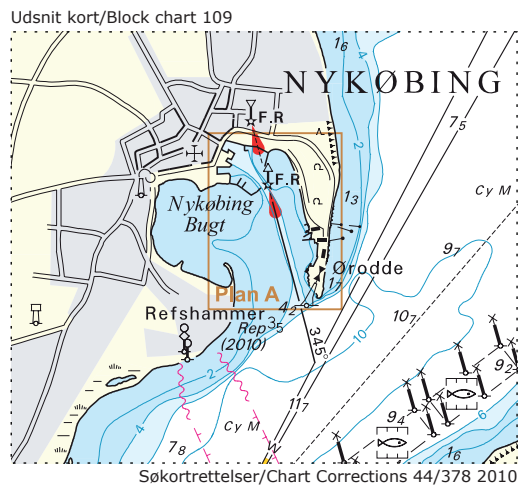
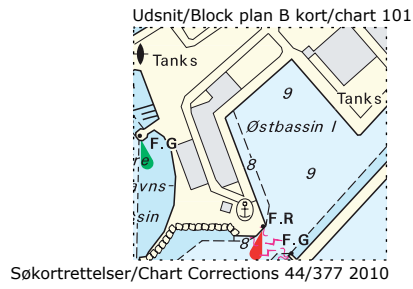
Erstat planen med medfølgende plan.

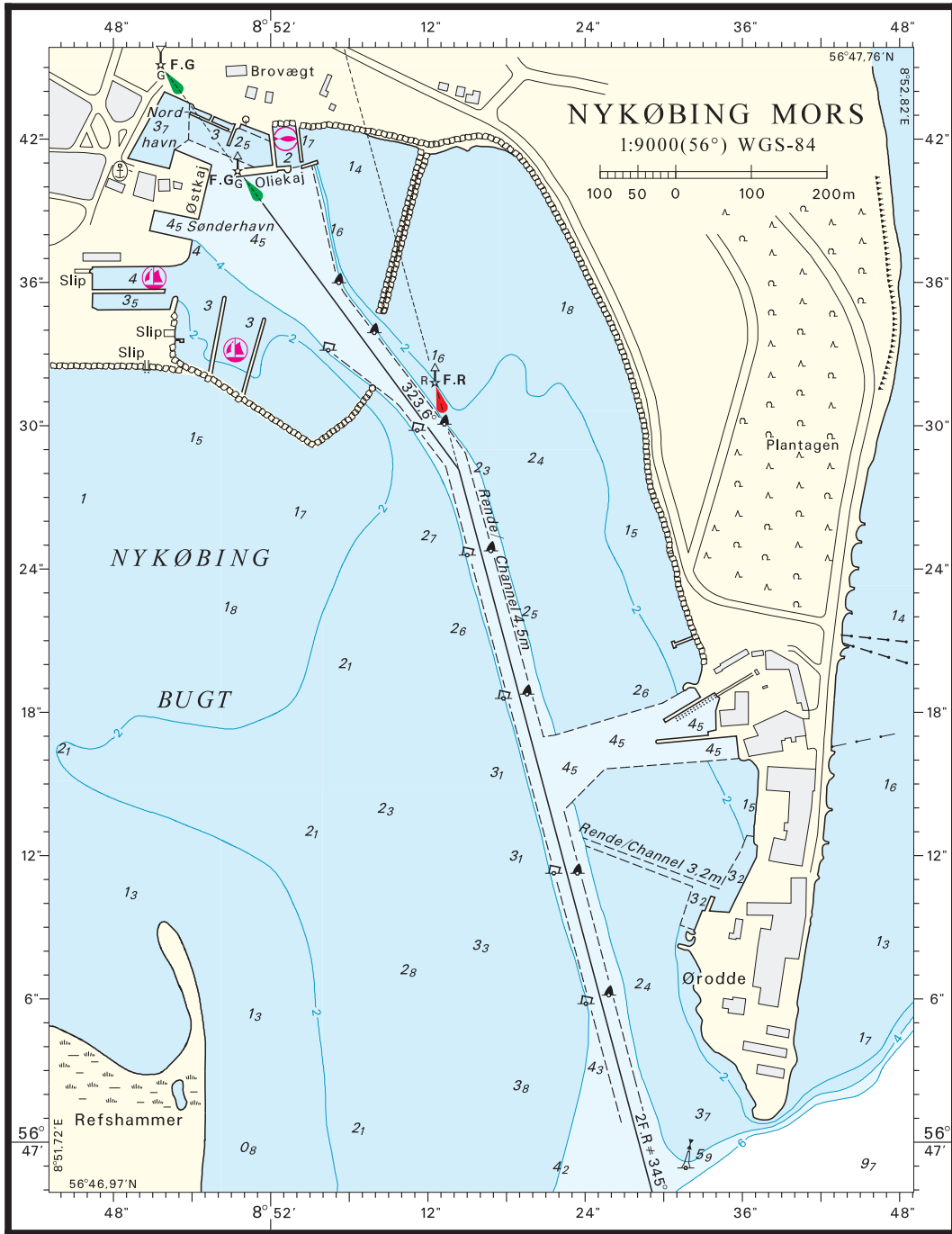
*(44/1098 2010)*

### **Side 402 - Skagen Havn**

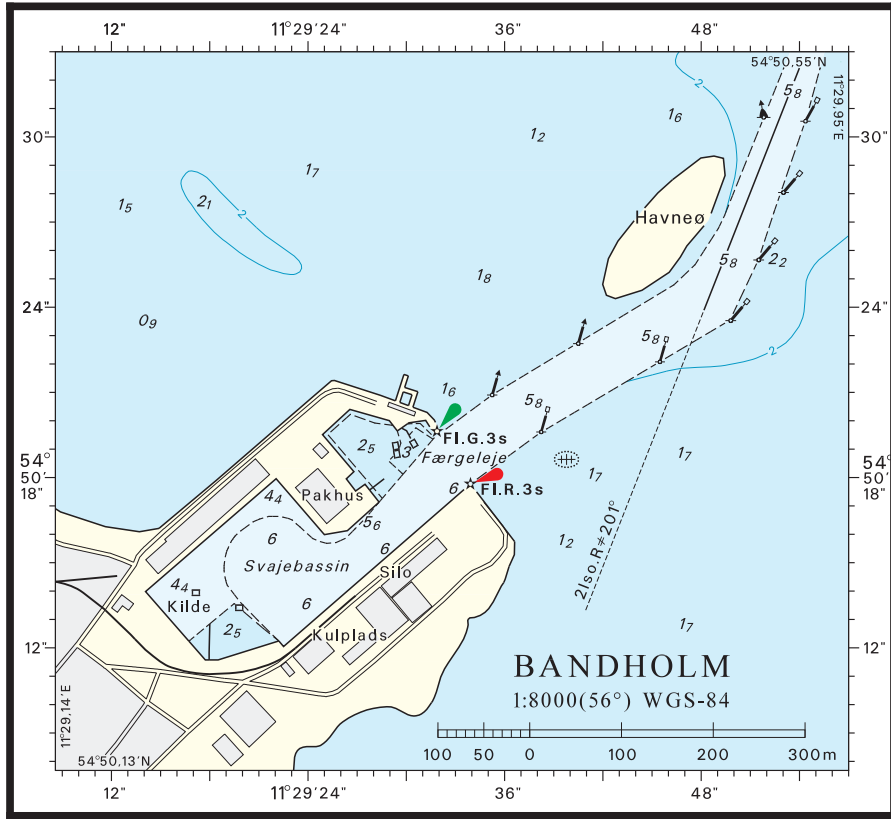
Erstat planen med medfølgende plan.

*(Skagen Havn, 8. november 2010)*



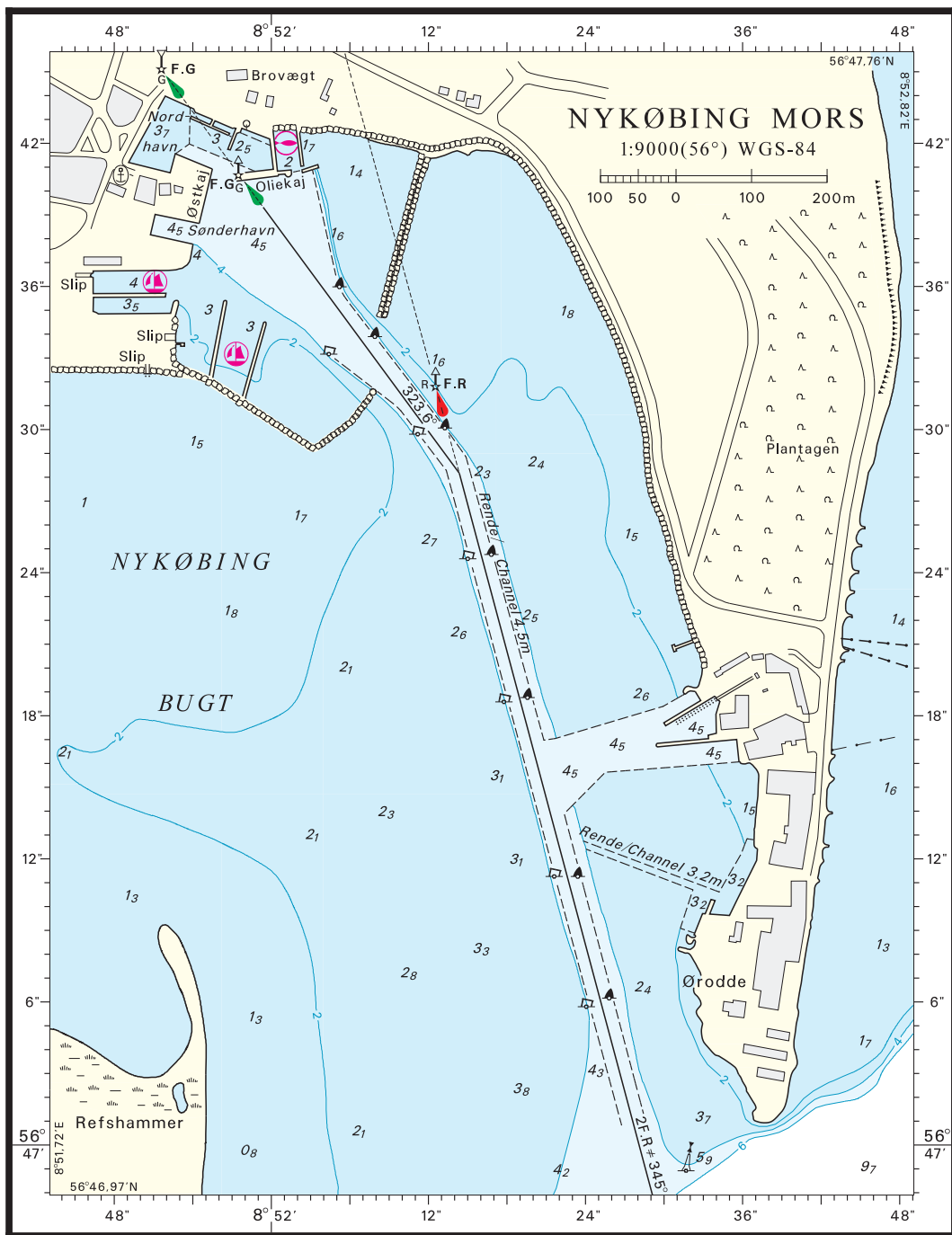


Søkortrettelser / Chart Corrections 44/379 2010



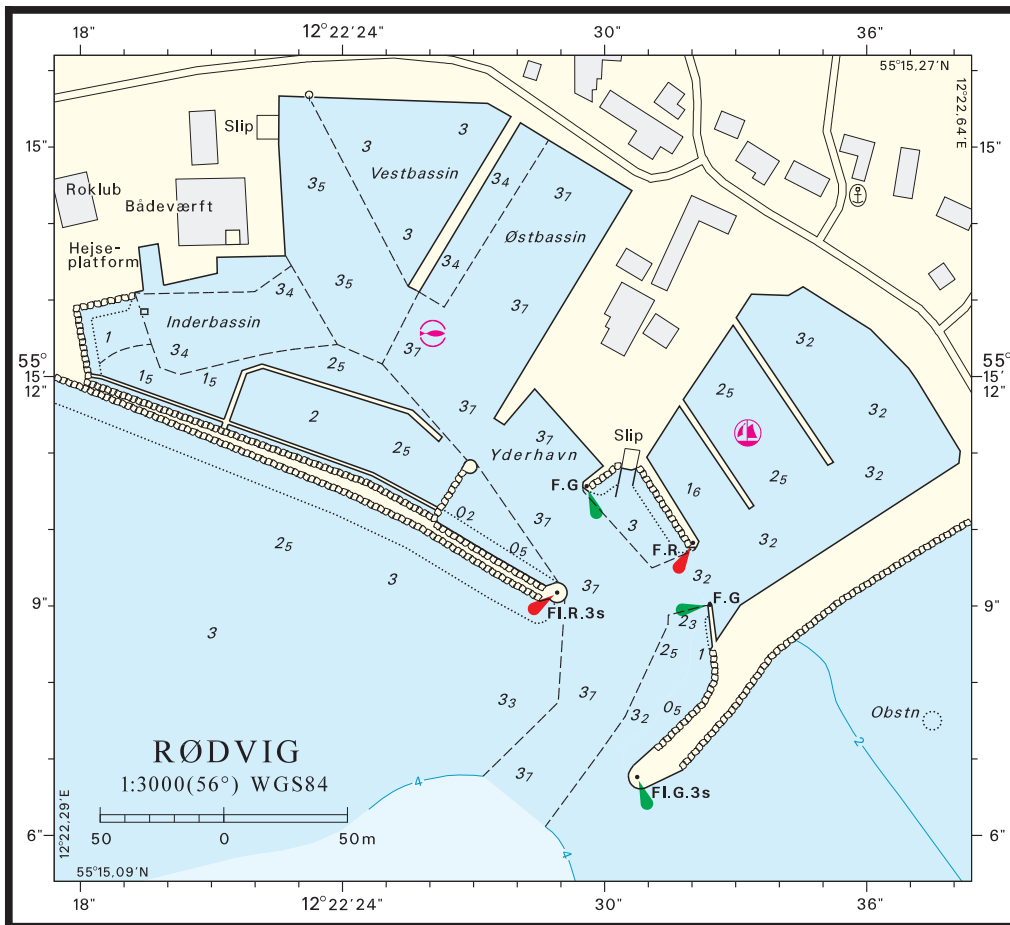
© Kort & Matrikelstyrelsen

Søkortrettelser 44 2010



Søkortrettelser 44 2010





© Kort & Matrikelstyrelsen

Søkortrettelser 44 2010

