



SØKORTRETTELSE

43

CHART CORRECTIONS

Rettelse nr. / Correction no.

367 - 376

Kort / Chart	Rettelse nr. / Correction no.	Kort / Chart	Rettelse nr. / Correction no.
92 (INT 1300)	367	132 (INT 1332)	372, 373
100	368	1313	374
102 (INT 1302)	369	1610	375
122	370	1710	376
127 (INT 1372)	371		

Søkortrettelser / Chart Corrections

på / via

www.kms.dk

"Søkortrettelser" indeholder de officielle rettelser til danske, grønlandske og færøske søkort.

Oplysningerne i parentes efter rettelserne refererer til EFS (nr./løbenr. år) eller anden kilde.

"Chart Corrections" contains the official corrections to Danish, Greenland and Faroese charts.

The figures in brackets after the corrections refer to EFS (no./serial no. year) or other source.

© Kort & Matrikelstyrelsen 2010


Gengivelse er tilladt med tydelig kildeangivelse.

Havneplaner mærket "© Kort & Matrikelstyrelsen" må ikke gengives eller reproduceres medmindre der foreligger skriftlig tilladelse hertil.




Reproduction is permitted with clear source indication.

Port plans labelled "© Kort & Matrikelstyrelsen" must not be reproduced or duplicated unless there is written consent.




Rettelse nr. /
Correction no.
 Kort / Chart

367	Norge SW		
92 (INT 1300)	Tilføj mellem 1) - 4) <i>Insert between 1) - 4)</i>		1) 58°03,9'N 006°45,9'E kyst / shore 2) 58°03,3'N 006°45,1'E 3) 58°01,3'N 006°45,4'E 4) 57°42,3'N 006°10,0'E ramme / border




(NtM 42/5069 2010)

368	Tangen		
100	Udtag på 1) <i>Delete in 1)</i>		1) 56°37,671'N 010°33,225'E 2) 56°35,530'N 010°33,359'E 3) 57°34,155'N 010°39,603'E
	Udtag på 2) <i>Delete in 2)</i>		
	Udtag på 3) <i>Delete in 3)</i>		

(43/1079 2010)

369	Tangen		
102 (INT 1302)	Udtag på 1) <i>Delete in 1)</i>		1) 56°37,671'N 010°33,225'E 2) 56°35,530'N 010°33,359'E 3) 57°34,155'N 010°39,603'E
	Udtag på 2) <i>Delete in 2)</i>		
	Udtag på 3) <i>Delete in 3)</i>		

(43/1079 2010)

370	Tangen		
122	Udtag på 1) <i>Delete in 1)</i>		1) 56°37,671'N 010°33,225'E 2) 56°35,530'N 010°33,359'E 3) 57°34,155'N 010°39,603'E
	Udtag på 2) <i>Delete in 2)</i>		
	Udtag på 3) <i>Delete in 3)</i>		

(43/1079 2010)

371	Slippen		
127 (INT 1372)	Tilføj <i>Insert</i>	Lts	56°08,844'N 010°12,943'E

(Århus Havn, 2. november og

43/1078 2010)

372 132 (INT 1332)	Køge Tilføj medfølgende udsnit <i>Insert accompanying block</i>	55°27,8'N 012°12,0'E (Køge Jorddepot og FRV, oktober 2010)
373 132 (INT 1332) Plan A	Køge Erstat plan med medfølgende plan <i>Replace plan by accompanying plan</i>	 (Køge Jorddepot og FRV, oktober 2010)
374 1313	Note Tilføj medfølgende note ved korttitel <i>Insert accompanying note by chart title</i>	 (KMS, november 2010)
375 1610	Note Tilføj medfølgende note ved korttitel <i>Insert accompanying note by chart title</i>	 (KMS, november 2010)
376 1710	Note Tilføj medfølgende note ved korttitel <i>Insert accompanying note by chart title</i>	 (KMS, november 2010)

UDGIVELSER / PUBLICATIONS
Nye udgaver udkommet / New editions published

Kort / Chart	Titel og bemærkninger / Title and remarks	Udgave Edition	Skala / Scale
Grønland / Greenland			
1310	Kangerluarsoruseq - Nuuk (Kangerluarsoruseq - Godthåb) Datum WGS-84. Tidligere udgave af kortet, Færingehavn - Godthåb, Datum Qornoq 1927, er annulleret. <i>Former edition of the chart, Færingehavn - Godthåb, Datum Qornoq 1927, is cancelled.</i>	1 Okt 2010	1:80 000
1351	Umiarsualiviit assingi (Havneplaner / Harbour plans) Datum WGS-84. A Nuuk (Godthåb) 1:3 000 B Håbets Ø Havn 1:10 000 C Kitsissut (Kookørerne) 1:12 500 D Aqissersiorfik (Rypeø) 1:20 000 Tidligere udgave af kortet, Havneplaner, Datum WGS-84, er annulleret. <i>Former edition of the chart, Havneplaner, Datum WGS-84, is cancelled.</i>	1 Okt 2010	
1353	Aqissersiorfik - Nuuk (Rypeø - Godthåb) Datum WGS-84. Tidligere udgave af kortet er annulleret. <i>Former edition of the chart is cancelled.</i>	1 Okt 2010	1:10 000
1650	Umiarsualiviit assingi (Havneplaner / Harbour plans) Datum WGS-84. A Maarmorilik 1:20 000 B Kangersuatsiaq (Prøven) 1:10 000 C Uummanaq 1:2 500 D Upernavik 1:15 000 E Upernavik 1:5 000 F Qasigissat (Spraglebugt) 1:10 000 G Nuussuaq (Kraulshavn) 1:20 000 Tidligere udgave af kortet, Havneplaner, Datum Qornoq 1927, er annulleret. <i>Former edition of the chart, Havneplaner, Datum Qornoq 1927, is cancelled.</i>	1 Okt 2010	

HAVNEOPLYSNINGER***www.danskehavnelods.dk*****Dragør Havn****Anmærkning** tilføjet.*(43/1069 2010)***Skagen Havn****Anmærkning** opdateret.*(43/1083 2010)***Dronning Alexandrines Bro (Ulvsundbroen)****Anmærkning** udtaget.*(43/1070 2010)***Tejn Havn****Anmærkning** tilføjet.*(43/1066 2010)***Hvide Sande Havn****Anmærkning** udtaget.*(43/1088 2010)***Vorupør Læmole****Anmærkning** tilføjet.*(43/1087 2010)***Køge Havn**

Plan opdateret.

*(Køge Jorddepot og FRV, oktober 2010)***Øer Havn**Afsnittet **Havnekontor** opdateret.*(Øer Maritime Ferieby, 2. november 2010)***Køge Marina**

Plan opdateret.

*(Køge Jorddepot og FRV, oktober 2010)***Århus Havn****Anmærkning** udtaget.Afsnittet **Besejling** opdateret.*(Århus Havn, 2. november og 43/1078 2010)*

Den danske Havnelods, Erhvervshavne

Side 274 - Køge Havn

Erstat planen med medfølgende plan.

(Køge Jorddepot og FRV, oktober 2010)

Side 536 - Århus Havn

Erstat afsnittet **Besejling** med:

Den W-lige grænse for indsejlingen til Lystbåde- og Fiskerihavnen ligger ca. 100 m fra land og omtrent parallel med kysten.

Skibe, der ankommer/afgår havnen eller skifter kajplads, skal senest 15 minutter før melde dette til Trafiktjenesten på kanal 12 eller - hvis denne ikke svarer - kanal 16. Såfremt den annoncerede ankomst/afgang/forhaling bliver udsat, skal der senest 10 minutter før afgives korrigerende melding.

Skibe, der krydser løbene til Nord-, Syd- og Østhavn, skal afpasse deres sejlads således, at de ikke bringer sig i en situation, hvor der er fare for sammenstød med et skib, der sejler i løbenes længderetning. Opstår der alligevel fare for sammenstød, gælder reglerne for styring og sejlads i de internationale søvejsregler.

Skibe, som krydser fyrlinien ind til Århus, skal krydse ruten på en styret kurs, der så nær som muligt er vinkelret på den almindelige retning for trafikken.

Fortøjningsarrangement

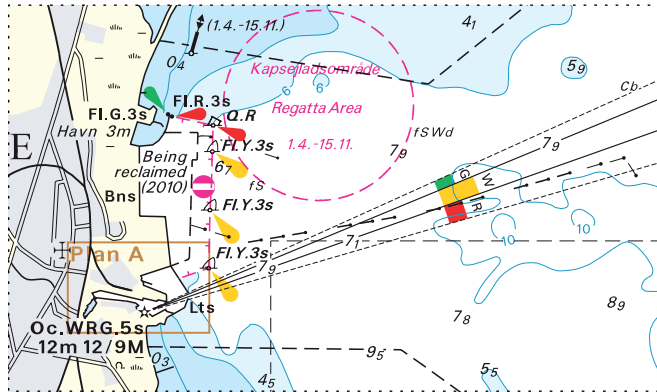
I Bassin 1 er der langs og ca. 12 m ud for kaj 14 etableret 3 jernpæle i en indbyrdes afstand af ca. 50 m. På hver pæl hviler en jernkonstruktion, der er fastgjort til kajen. Pælene er belyst med hvidt, nedadrettet lys.

Fortøjningsarrangementet er forbeholdt skibsværftet.

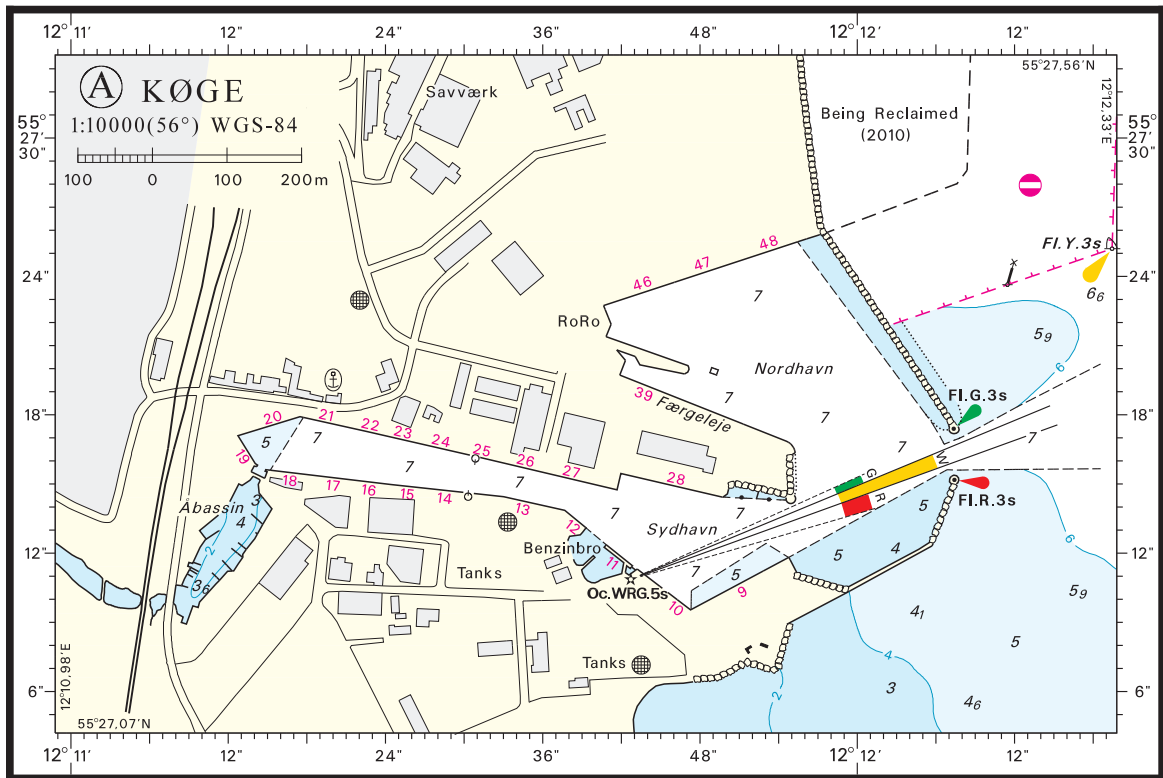
I Slippen findes 5 duc d'alber med lanterne (Q).

(Århus Havn, 2. november og 43/1078 2010)

Udsnit kort/Block chart 132



Søkortrettelser/Chart Corrections 43/372 2010



© Kort & Matrikelstyrelsen

Søkortrettelser/Chart Corrections 43/373 2010

Note kort/chart 1313

KORT 1310. POSITIONER

Positioner udtaget i kort 1313 skal før udsætning i det tilstødende kort, som refererer til WGS-84 datum, justeres 0,07' mod S og 0,27' mod E.

CHART 1310. POSITIONS

Positions read from chart 1313 must be adjusted 0.07' southward and 0.27' eastward to agree with adjoining chart which refers to WGS-84 datum.

Søkortrettelser/Chart Corrections 43/374 2010

Note kort/chart 1610

KORT 1650. POSITIONER

Positioner udtaget i kort 1610 skal før udsætning i det tilstødende havneplanskort 1650, som refererer til WGS-84 datum, justeres 0,06' mod S og 0,36' mod E.

CHART 1650. POSITIONS

Positions read from chart 1610 must be adjusted 0.06' southward and 0.36' eastward to agree with adjoining harbour plans in chart 1650 which refer to WGS-84 datum.

Søkortrettelser/Chart Corrections 43/375 2010

Note kort/chart 1710

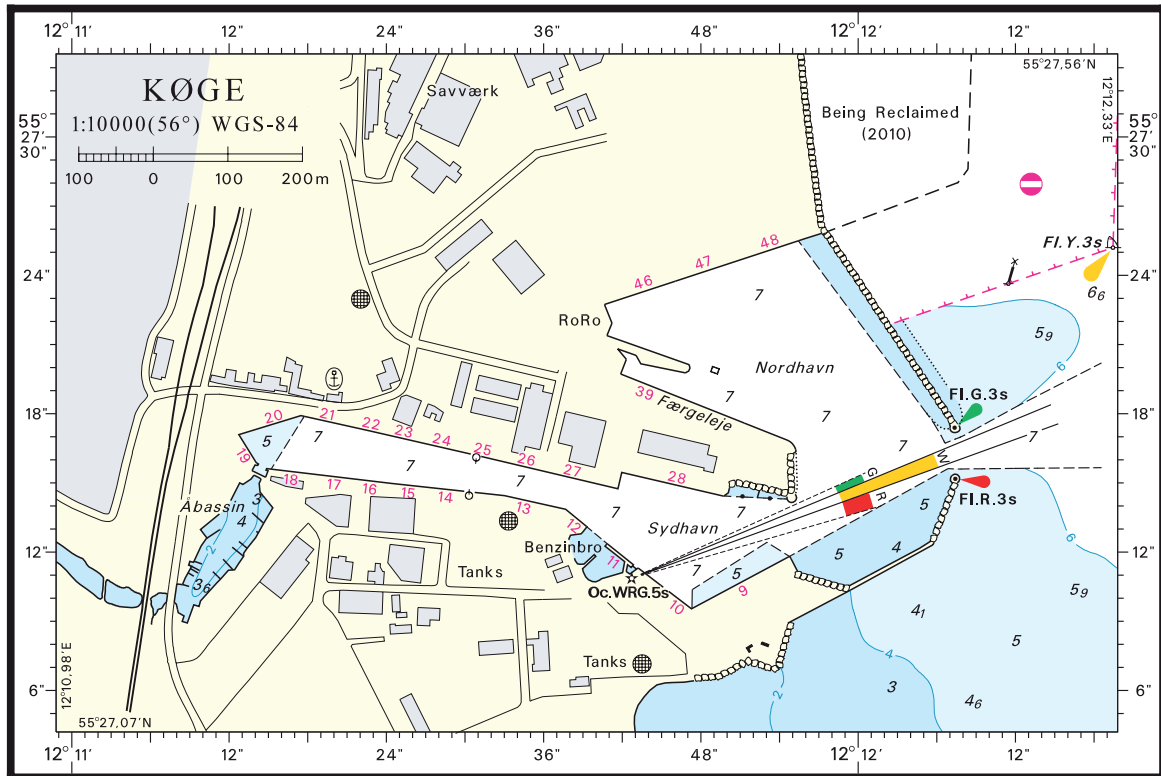
KORT 1650. POSITIONER

Positioner udtaget i kort 1710 skal før udsætning i det tilstødende havneplanskort 1650, som refererer til WGS-84 datum, justeres 0,05' mod S og 0,40' mod E.

CHART 1650. POSITIONS

Positions read from chart 1710 must be adjusted 0.05' southward and 0.40' eastward to agree with adjoining harbour plans in chart 1650 which refer to WGS-84 datum.

Søkortrettelser/Chart Corrections 43/376 2010



© Kort & Matrikelstyrelsen

Søkortrettelser 43 2010