



SØKORTRETTELSE

CHART CORRECTIONS

42

Rettelse nr. / Correction no.

359 - 366

Kort / Chart	Rettelse nr. / Correction no.	Kort / Chart	Rettelse nr. / Correction no.
100	359	116	363
102 (INT 1302)	360	117	364
112 (INT 1380)	361	124	365
114 (INT 1377)	362	188	366

Søkortrettelser / Chart Corrections

på / via

www.kms.dk

"Søkortrettelser" indeholder de officielle rettelser til danske, grønlandske og færøske søkort.

Oplysningerne i parentes efter rettelserne refererer til EFS (nr./løbenr. år) eller anden kilde.

"Chart Corrections" contains the official corrections to Danish, Greenland and Faroese charts.

The figures in brackets after the corrections refer to EFS (no./serial no. year) or other source.

© Kort & Matrikelstyrelsen 2010




Gengivelse er tilladt med tydelig kildeangivelse.

Havneplaner mærket "© Kort & Matrikelstyrelsen" må ikke gengives eller reproducere medmindre der foreligger skriftlig tilladelse hertil.

Reproduction is permitted with clear source indication.

Port plans labelled "© Kort & Matrikelstyrelsen" must not be reproduced or duplicated unless there is written consent.

Rettelse nr. /
Correction no.
Kort / Chart

359 100	Rute B. Grenaa E Tilføj Insert	 Obstr	56°25,754'N 011°06,290'E (42/1058 2010)
360 102 (INT 1302)	Rute B. Grenaa E Tilføj Insert	 Obstr	56°25,754'N 011°06,290'E (42/1058 2010)
361 112 (INT 1380)	Hov Tilføj medfølgende udsnit Insert accompanying block		ca. 55°54,69'N 010°15,56'E (KMS og Odder Kommune, 15. oktober 2010)
362 114 (INT 1377)	Hov Tilføj medfølgende udsnit Insert accompanying block		ca. 55°54,69'N 010°15,56'E (KMS og Odder Kommune, 15. oktober 2010)
363 116	Kulhuse Ret <i>Havn 1,8m til / to Havn 2,5m</i> Amend		55°56,23'N 011°54,57'E (Foreningen Kulhuse Havn, 9. oktober 2010)
364 117	Kulhuse Ret <i>Havn 1,8m til / to Havn 2,5m</i> Amend		55°56,23'N 011°54,57'E (Foreningen Kulhuse Havn, 9. oktober 2010)
365 124	Rute B. Grenaa E Tilføj Insert	 Obstr	56°25,754'N 011°06,290'E (42/1058 2010)
366 188	Darlowo NW Tilføj Insert	++ PA	54°45,5'N 016°02,5'E (WZ 41/787 2010)

HAVNEOPLYSNINGER*www.danskehavnelods.dk***Esbjerg Havn**

Tekst i afsnittene **Havnekontor** og **Særlige bestemmelser** opdateret.

*(41/1049 2010)***Hov Havn (Hou Havn)**

Tekst i afsnittene **Anmærkning**, **Afmærkning** og **Fyr** opdateret.

Plan opdateret.

*(KMS og Odder Kommune, 15. oktober 2010)***Kignæs Lystbådehavn**

Anmærkning opdateret.

*(42/1054 2010)***Kulhuse Havn**

Tekst i afsnittene **Havnen**, **Dybder**, **Største skibe**, **Besejling** og **Afmærkning** opdateret.

*(42/1053 2010)***Lindø Skibsværft Havn**

Anmærkning tilføjet.

*(42/1056 2010)***Lindø Terminalen**

Anmærkning tilføjet.

*(42/1056 2010)***Odense Havn**

Anmærkning tilføjet.

*(42/1056 2010)***Studstrupværkets Havn**

Tekst i afsnittene **Største skibe**, **Havneområde** og **Særlige bestemmelser** opdateret.

Plan opdateret.

(41/1048 2010)

HAVNEOPLYSNINGER

Den danske Havnelods, Erhvervshavne

Side 80 - Esbjerg Havn

I afsnittet **Havnekontor** udtages "13 og 14".

I afsnittet **Særlige bestemmelser** rettes "4. februar 2008" til "23. august 2010".

I underafsnittet **Lystfartøjer** rettes sidste linje til:

"Lystfartøjer over 100 BT, der har VHF, er endvidere omfattet af havnens positionsmeldesystem."

(41/1049 2010)

Side 200 - Hov Havn (Hou Havn)

Erstat afsnittet **Afmærkning** med:

Se plan.

Erstat afsnittet **Fyr** med:

Se plan.

Erstat planen med medfølgende plan.

(KMS og Odder Kommune, 15. oktober 2010)

HAVNEOPLYSNINGER

Den danske Havnelods, Erhvervshavne

Side 442 - Studstrupværkets Havn

I afsnittet **Største skibe** tilføjes efter sidste sætning:

Se i øvrigt **Særlige bestemmelser**.

Erstat afsnittet **Havneområde** med:

Det til havnen hørende søområde er begrænset af:

a) Mod NE: Af en ret linje i NW-SE-lig retning løbende parallelt med kajen i en afstand af 100 m fra denne, strækkende sig i SE-lig retning til skæringen med den SE-lige begrænsning.

Fra 1) 56°15,188'N 010°20,839'E, kysten N for værket til 2) 56°14,850'N 010°21,331'E.

b) Mod SE: Af en ret linje i NE-SW-lig retning løbende parallelt med det inddæmmede areals SE-lige stensætning i en afstand af 100 m fra denne, strækkende sig mod SW til skæringen med den SW-lige begrænsning.

Fra 2) 56°14,850'N 010°21,331'E til 3) 56°14,664'N 010°20,725'E.

c) Mod S: Af en linje vinkelret på kysten fra Skelbækkens udmunding. Skelbækken løber mellem det inddæmmede areal og arealet for den anlagte lystbådehavn.

Fra 3) 56°14,664'N 010°20,725'E til 4) 56°14,689'N 010°20,642'E, Skelbækken.

Se i øvrigt plan.

Erstat afsnittet **Særlige bestemmelser** med:

(Ordensreglement for DONG Energy A/S Studstrupværket af 20. august 2010)

Regler sejlads

For sejladsen inden for havnens område gælder Søfartsstyrelsens "Bekendtgørelse om regler for sejlads m.m. i visse danske farvande" med følgende tilføjelser:

Havnen er ikke tilgængelig uden særlig tilladelse fra værket's ledelse, og havnen må kun benyttes til formål vedrørende drift af selskabet DONG Energy A/S kraftværker samt til modtagelse og afskibning af brændsel fra henholdsvis til de med selskabet inden

for DONG Energy samarbejdende selskabers kraftværker.

Ordensbestemmelser

For overholdelse af orden gælder "Standardreglement for overholdelse af orden i danske erhvervshavne".

Bilag til ordensreglementet:

Bestemmelser for besejling af Studstrupværket af 1. december 2007

Jf. § 13, stk. 2 i bekendtgørelse nr. 135 af 4. marts 2005 om forbud mod sejlads, ankring og fiskeri m.v. i visse områder i danske farvande, kan Søfartsstyrelsen på særlige betingelser tillade sejlads med skibe til Studstrupværket gennem en oprenset og afmærket sejlrende gennem forbudsområdet mellem Skæring Strand og Skødshoved.

Søfartsstyrelsen meddeler herved ejeren¹⁾ af Studstrupværkets havn tilladelse til at besejle havnen gennem det forbudte område mellem Skæring Strand og Skødshoved på følgende betingelser:

1. Dybgangen for skibe må højst være 10,70 meter. Længden og bredden af skibe må ikke overstige 245 meter, henholdsvis 42 meter.
2. Alle skibe skal under passagen have mindst 2 meter vand under kølen.
3. Under passagen skal bestemmelserne om benyttelse af lods i gældende lodslov med tilhørende bekendtgørelser følges.
4. Gennemsejling af området må kun finde sted, når lodslen finder forholdene og sigtbarheden forsvarlige.
5. Farten må ikke overstige laveste styrefart.
6. Der skal anvendes slæbebådsassistance, såfremt lodslen skønner det nødvendigt.
7. Skibe skal under passagen have et anker koblet til spillet og firet til boven.
8. Ankring skal så vidt muligt undgås. Bliver ankring i nødtilfælde nødvendig, bør ankringen foretages ved affiring af det anker, der er firet for boven.

Det er en forudsætning for nævnte tilladelse, at sejlrenden og de på hver side af denne beliggende

HAVNEOPLYSNINGER

Den danske Havnelods, Erhvervshavne

sikkerhedszone på 150 meter løbende efterkontrolles efter Søværnets skøn,

at Studstrupværket forpligtiger sig til at lade eventuel – ved efterkontrol – fundet ammunition i sejlrende og sikkerhedszone fjerne for egen regning uden ophold og senest 3 måneder efter påvisning,

at Studstrupværket påtager sig objektivt erstatningsansvar for enhver skade, der opstår som følge af tilladelsens udnyttelse, og som ikke dækkes af gældende forsikringer, samt

at føreren af skibe, der skal sejle gennem området gøres bekendt med nærværende tilladelse inden gennemsejlingen af området.

Overtrædelser af denne bestemmelse straffes med bøde jf. bekendtgørelsens § 21.

Denne tilladelse kan tilbagekaldes af Søfartsstyrelsen, såfremt forholdene måtte tilsige dette. Tilladelsen erstatter Søfartsstyrelsens skrivelse af 28. maj 1996, j.nr.: 6181-1/IWS.

¹⁾ Herefter benævnt Studstrupværket

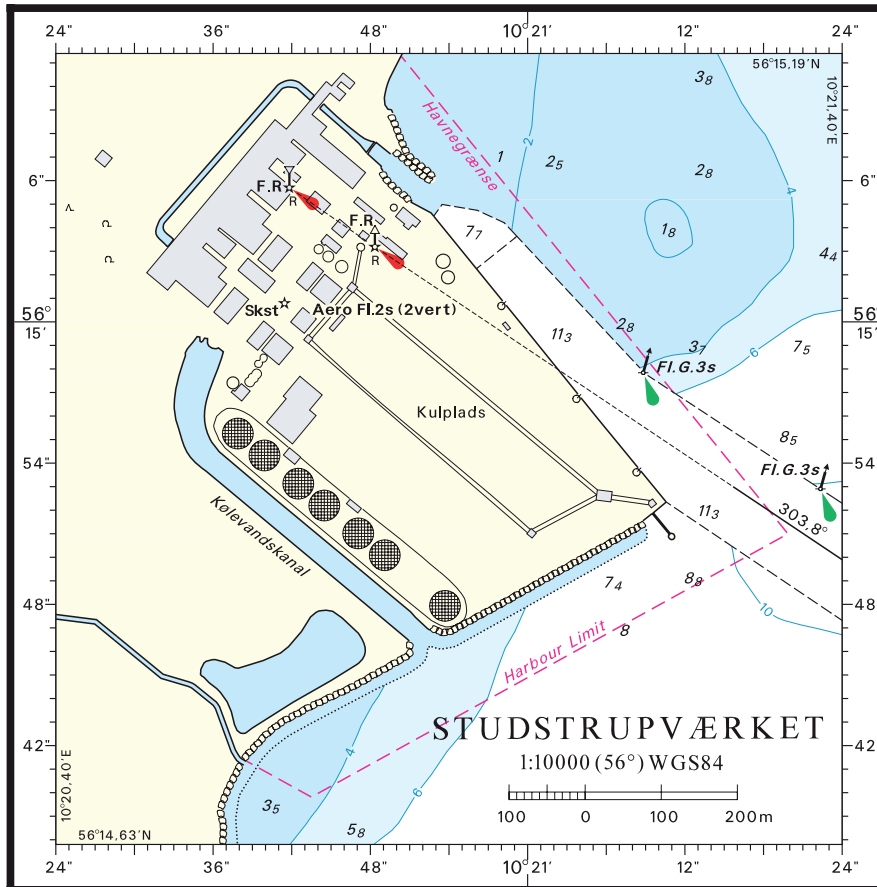
Erstat planen med medfølgende plan.

(41/1048 2010)

UDGIVELSER / PUBLICATIONS

Nye udgaver udkommet / New editions published

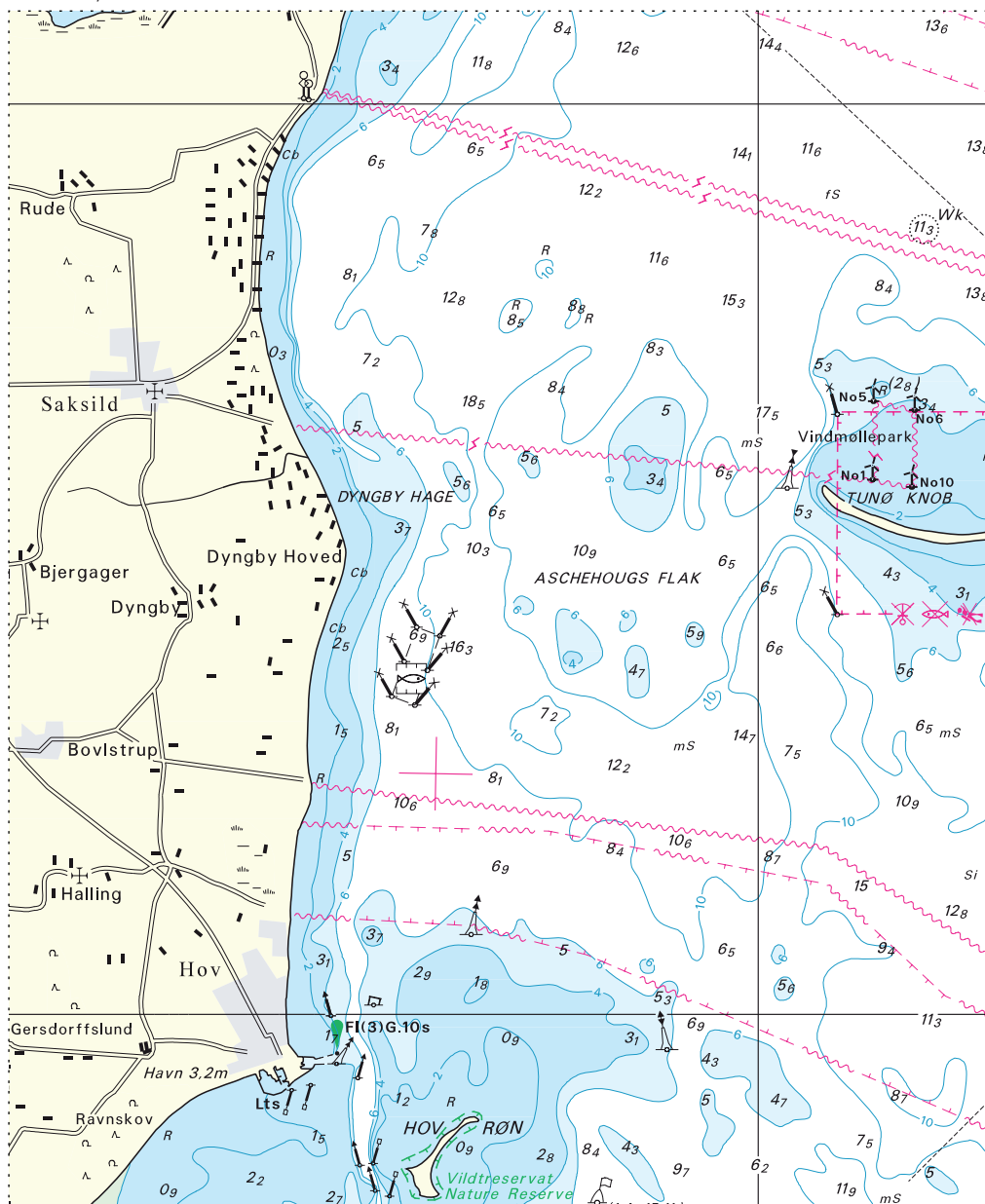
Kort / Chart	Titel og bemærkninger / Title and remarks	Udgave Edition	Skala / Scale
92 (INT 1300)	Skagerrak Tidligere udgave af kortet er annulleret. Den nye udgave af kortet indeholder generel opdatering og ny opmåling i Rute B. <i>The former edition of the chart is cancelled. The new edition of the chart includes general updating and new survey in Route B.</i>	9	1:360 000
108 (INT 1448)	Limfjorden, Thyborøn - Mors Tidligere udgave af kortet er annulleret. Den nye udgave af kortet indeholder generel opdatering. <i>The former edition of the chart is cancelled. The new edition of the chart includes general updating.</i>	6	1:65 000



© Kort & Matrikelstyrelsen

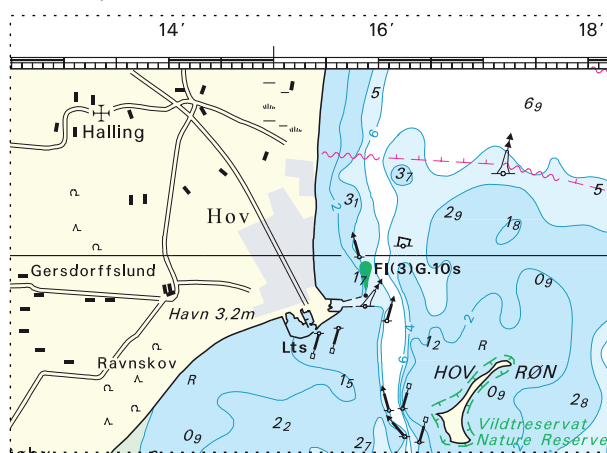
Søkortrettelser 42/2010

Udsnit kort/Block chart 112

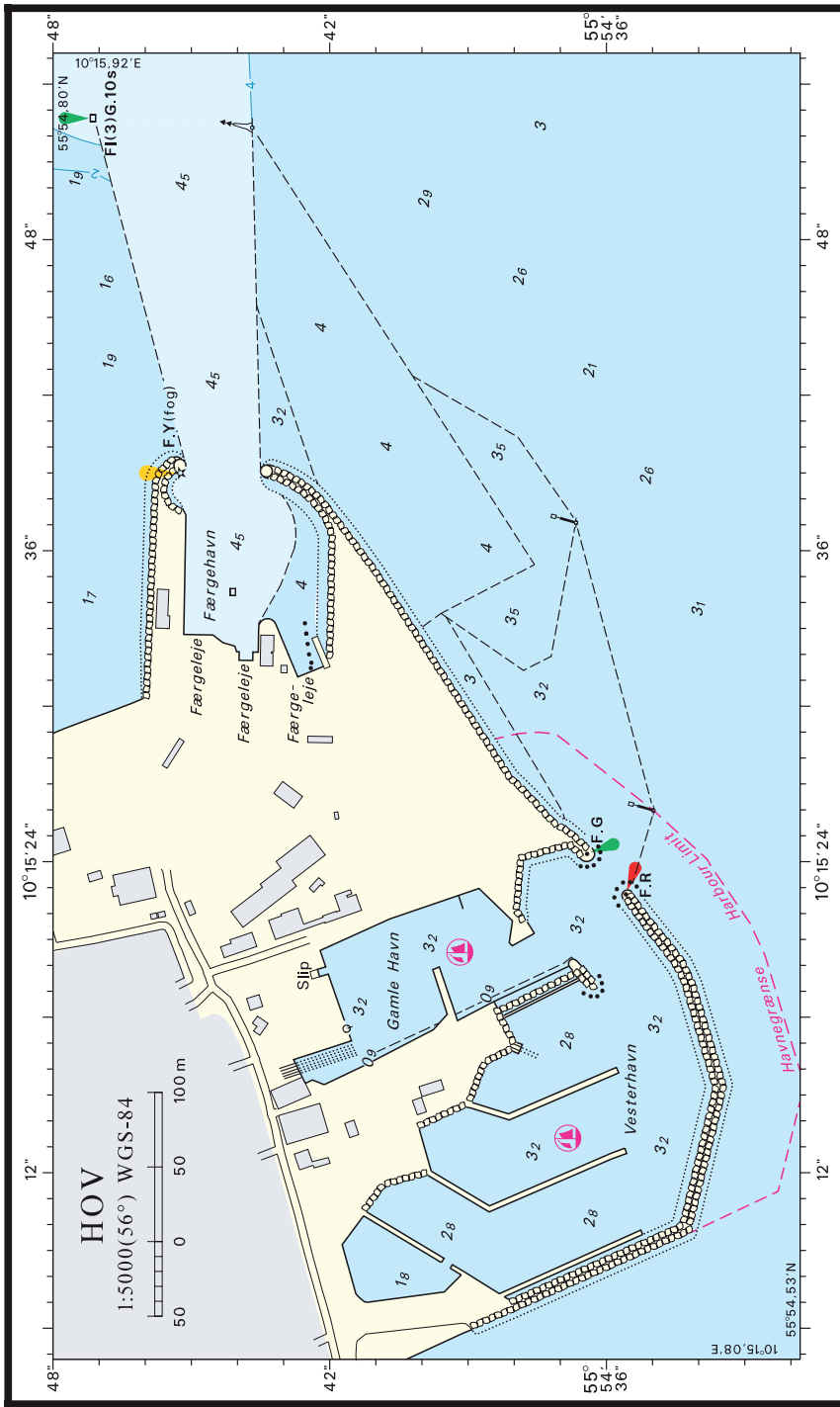


Søkortrettelser/Chart Corrections 42/361 2010

Udsnit kort/Block chart 114



Søkortrettelser/Chart Corrections 42/362 2010



© Kort & Matrikelstyrelsen

Søkortrettelser 42/2010