



SØKORTRETTELSE

CHART CORRECTIONS

40

Rettelse nr. / Correction no.

338 - 343

Kort / Chart	Rettelse nr. / Correction no.	Kort / Chart	Rettelse nr. / Correction no.
104	338	188	341
105 (INT 1450)	339	197	342
133 (INT 1333)	340	1333	343

Søkortrettelser / Chart Corrections

på / via

www.kms.dk

"Søkortrettelser" indeholder de officielle rettelser til danske, grønlandske og færøske søkort.

Oplysningerne i parentes efter rettelserne refererer til EFS (nr./løbenr. år) eller anden kilde.

"Chart Corrections" contains the official corrections to Danish, Greenland and Faroese charts.

The figures in brackets after the corrections refer to EFS (no./serial no. year) or other source.

© Kort & Matrikelstyrelsen 2010







Gengivelse er tilladt med tydelig kildeangivelse.

Havneplaner mærket "© Kort & Matrikelstyrelsen" må ikke gengives eller reproduceres medmindre der foreligger skriftlig tilladelse hertil.

Reproduction is permitted with clear source indication.

Port plans labelled "© Kort & Matrikelstyrelsen" must not be reproduced or duplicated unless there is written consent.

Rettelse nr. /
Correction no.
Kort / Chart

338 104	Kroghage Dyb S Tilføj Insert		54°34,1'N 011°54,8'E (40/989 2010)
339 105 (INT 1450)	Limfjorden Flyt fra 1) til 2) Move from 1) to 2)		1) 57°01,37'N 009°29,74'E 2) 57°01,373'N 009°29,762'E justeret / adjusted position
	Flyt fra 3) til 4) Move from 3) to 4)		3) 57°01,30'N 009°28,94'E 4) 57°01,321'N 009°28,940'E justeret / adjusted position
	Flyt fra 5) til 6) Move from 5) to 6)		5) 57°00,21'N 009°18,14'E 6) 57°00,200'N 009°18,137'E justeret / adjusted position (40/1000 2010)
340 133 (INT1333)	Limhamn N og Lommabukten S Ref. Søkortrettelser / Chart Corrections 32/244 2010 Tilføj på 1) Insert in 1)	<i>Afm.</i> <i>Buoyed</i>	1) 55°36,2'N 012°56,5'E
	Flyt fra 2) til 3) Move from 2) to 3)		2) 55°39,2'N 013°00,6'E 3) 55°39,01'N 013°00,55'E
	Tilføj på 3) Insert in 3)	<i>Afm.</i> <i>Buoyed</i>	 (Ufs 325/6722 2010)
341 188	Hanöbukten E Ref. Søkortrettelser / Chart Corrections 38/303 2010 Flyt fra 1) 2) Move from 1) to 2)	o <i>Afmærket</i> <i>Buoyed</i>	1) 55°36,71'N 015°51,80'E 2) 55°36,71'N 014°51,61'E (Ufs 325/6745 2010)
342 197	Kroghage Dyb S Tilføj Insert		54°34,1'N 011°54,8'E (40/989 2010)
343 1333	Ammassivik. Atammik S Udtag ø Delete island		64°46,45'N 052°10,61'W (M/T Orasila, 4. oktober 2010)

HAVNEOPLYSNINGER

www.danskehavnelods.dk

Aggersunbroen

Anmærkninger udtaget.

(40/1001 2010)

Allinge Havn

Tekst i afsnittet **Havneområde** opdateret. To nye afsnit **Fartbegrænsning** og **Særlige bestemmelser** tilføjet.

Plan opdateret.

(39/982 2010)

Gudhjem Havn

(tidl. Gudhjem S-lige Havn)

Tekst i afsnittene **Fartbegrænsning** og **Havneområde** opdateret. Nyt afsnit **Særlige bestemmelser** tilføjet.

Plan opdateret.

(39/983 2010)

Kastrup Strandpark

Plan opdateret.

(NIRAS, 3. september og KMS, 6. oktober 2010)

Kong Frederik IX's Bro

Anmærkning udtaget.

(40/993 2010)

Nørrekås Lystbådehavn

(tidl. Rønne Lystbådehavn (Nørrekås))

Tekst i afsnittene **Havnen**, **Fartbegrænsning**, **Havneområde** og **Særlige bestemmelser** opdateret.

Plan opdateret.

(39/979 2010)

Nørresand Havn

(tidl. Gudhjem N-lige Havn (Nørresand Havn))

Tekst i afsnittene **Havnen**, **Fartbegrænsning** og **Havneområde** og opdateret.

Nyt afsnit **Særlige bestemmelser** tilføjet.

Plan opdateret.

(39/983 2010)

Sandvig Havn

Tekst i afsnittet **Fartbegrænsning** opdateret. To nye afsnit **Havneområde** og **Særlige bestemmelser** tilføjet.

Plan opdateret.

(39/981 2010)

Svaneke Havn

Tekst i afsnittene **Fartbegrænsning** og **Særlige bestemmelser** opdateret. Nyt afsnit **Havneområde** tilføjet.

Plan opdateret.

(39/984 2010)

Thyborøn Havn

Plan opdateret.

(KMS, 8. oktober 2010)

HAVNEOPLYSNINGER

Den danske Havnelods, Erhvervshavne

Side 14 - Allinge Havn

Tilføj nyt afsnit:

Fartbegrænsning

Se Særlige bestemmelser.

Erstat afsnittet **Havneområde** med:

Det til havnen hørende søområde er begrænset af havnens værker samt en ret linje fra Nordkajs SE-lige hjørne (55°16,732'N 014°48,198'E) til bølgebrydere-rens hoved (55°16,720'N 014°48,149'E). Se i øvrigt plan.

Tilføj nyt afsnit:

Særlige bestemmelser

(Uddrag af Reglement for ordens overholdelse i Allinge Havn af 23. september 2010)

Regler for sejlads.

For sejlads inden for havnens område gælder den til enhver tid af Søfartsstyrelsen fastsatte ”Bekendtgørelse om regler for sejlads m.m. i visse danske farvande” med følgende præcisering:

Sejlads inden for havnens område skal foregå med hastigheder, der ikke overstiger opslåede fartgrænser, dog således at fartøjets styre / manøvreedygtighed bevares. I mangel af opslåede fartgrænser med så lav hastighed, at der ikke voldes ulempe for andre. Der skal manøvreres således, at der ikke er risiko for beskadigelse af havneanlæg, skibe eller deres fortøjninger.

Ordensbestemmelser.

For overholdelse af orden gælder ”Standardreglement for overholdelse af orden i danske erhvervshavne”.

Erstat planen med medfølgende plan.

(39/982 2010)

Side 138 - Gudhjem S-lige Havn

Ret navn til **Gudhjem Havn**

Erstat afsnittet **Fartbegrænsning** med:

Se Særlige bestemmelser.

Erstat afsnittet **Havneområde** med:

Det til havnen hørende søområde er begrænset af havnens værker samt en ret linje fra (55°12,787'N 014°58,306'E) til (55°12,777'N 014°58,319'E). Se i øvrigt plan.

Tilføj nyt afsnit:

Særlige bestemmelser

(Uddrag af Reglement for ordens overholdelse i Gudhjem Havn af 23. september 2010)

Regler for sejlads.

For sejlads inden for havnens område gælder den til enhver tid af Søfartsstyrelsen fastsatte ”Bekendtgørelse om regler for sejlads m.m. i visse danske farvande” med følgende præcisering:

Sejlads inden for havnens område skal foregå med hastigheder, der ikke overstiger opslåede fartgrænser, dog således at fartøjets styre / manøvreedygtighed bevares. I mangel af opslåede fartgrænser med så lav hastighed, at der ikke voldes ulempe for andre. Der skal manøvreres således, at der ikke er risiko for beskadigelse af havneanlæg, skibe eller deres fortøjninger.

Ordensbestemmelser.

For overholdelse af orden gælder ”Standardreglement for overholdelse af orden i danske erhvervshavne”.

Erstat planen med medfølgende plan.

(39/983 2010)

Side 136 - Gudhjem N-lige Havn (Nørresand Havn)Ret navn til **Nørresand Havn**Erstat afsnittet **Havnen** med:

består af Yderhavn og Inderhavn.

Erstat afsnittet **Fartbegrænsning** med:

Se Særlige bestemmelser.

Erstat afsnittet **Havneområde** med:

Det til havnen hørende søområde er begrænset af havnens værker samt en ret linje fra (55°12,931'N 014°57,910'E) til (55°12,884'N 014°57,959'E). Se i øvrigt plan.

Tilføj nyt afsnit:

Særlige bestemmelser

(Uddrag af Reglement for ordens overholdelse i Nørresand Havn af 23. september 2010)

Regler for sejlads.

For sejlads inden for havnens område gælder den til enhver tid af Søfartsstyrelsen fastsatte ”Bekendtgørelse om regler for sejlads m.m. i visse danske farvande” med følgende præcisering:

Sejlads inden for havnens område skal foregå med hastigheder, der ikke overstiger opslåede fartgrænser, dog således at fartøjets styre / manøvreedygtighed bevares. I mangel af opslåede fartgrænser med så lav hastighed, at der ikke voldes ulempe for andre. Der skal manøvreres således, at der ikke er risiko for beskadigelse af havneanlæg, skibe eller deres fortøjninger.

Ordensbestemmelser.

For overholdelse af orden gælder ”Standardreglement for overholdelse af orden i danske erhvervshavne”.

Erstat planen med medfølgende plan.

(39/983 2010)

Side 446 - Svaneke HavnErstat afsnittet **Fartbegrænsning** med:

Se Særlige bestemmelser.

Tilføj nyt afsnit:

Havneområde

Det til havnen hørende søområde er begrænset af havnens værker samt en ret linje fra bølgebryderens S-ligste punkt (55°08,157'N 015°08,784'E) til (55°08,152'N 015°08,743'E). Se i øvrigt plan.

Erstat afsnittet **Særlige bestemmelser** med:

(Uddrag af Reglement for ordens overholdelse i Svaneke Havn af 23. september 2010)

Regler for sejlads.

For sejlads inden for havnens område gælder den til enhver tid af Søfartsstyrelsen fastsatte ”Bekendtgørelse om regler for sejlads m.m. i visse danske farvande” med følgende præcisering:

Sejlads inden for havnens område skal foregå med hastigheder, der ikke overstiger opslåede fartgrænser, dog således at fartøjets styre / manøvreedygtighed bevares. I mangel af opslåede fartgrænser med så lav hastighed, at der ikke voldes ulempe for andre. Der skal manøvreres således, at der ikke er risiko for beskadigelse af havneanlæg, skibe eller deres fortøjninger.

Ordensbestemmelser.

For overholdelse af orden gælder ”Standardreglement for overholdelse af orden i danske erhvervshavne” med følgende tilføjelse:

Når porten til Inderhavnen er lukket på grund af vejrforholdene, kan den kun kræves åbnet, når havnemyndighederne skønner det forsvarligt.

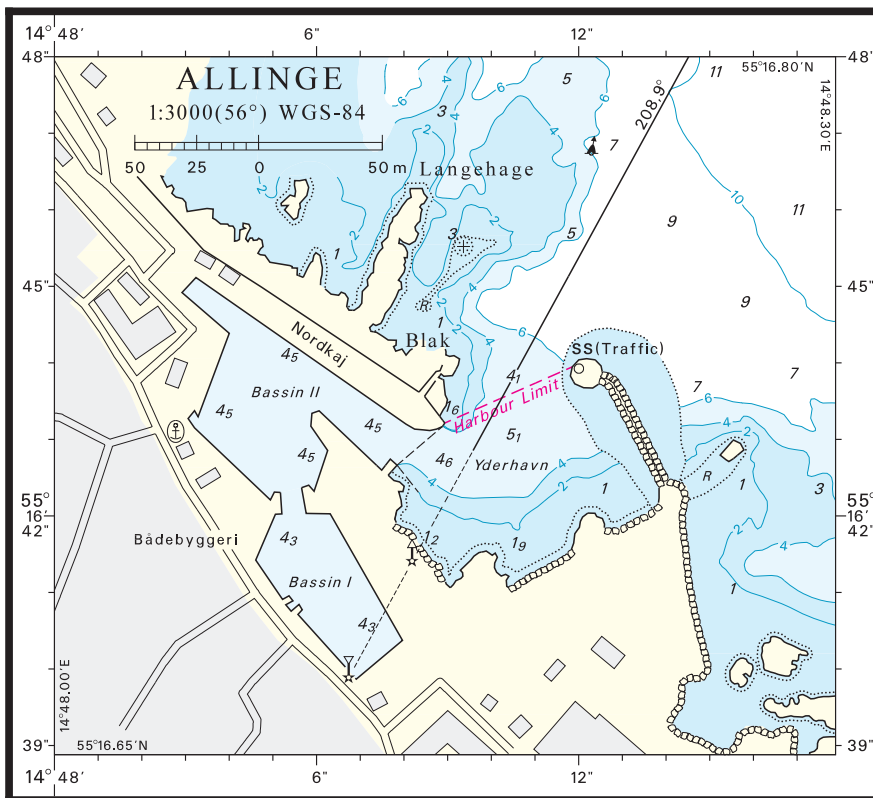
Erstat planen med medfølgende plan.

(39/984 2010)

Side 482 - Thyborøn Havn

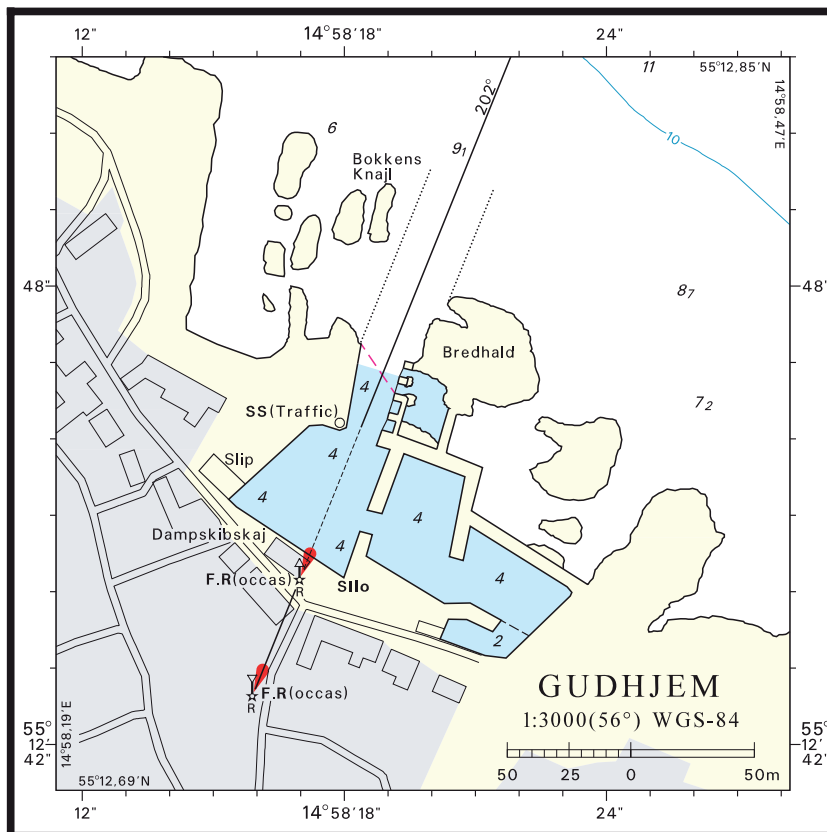
Erstat planen med medfølgende plan.

(KMS, 8. oktober 2010)



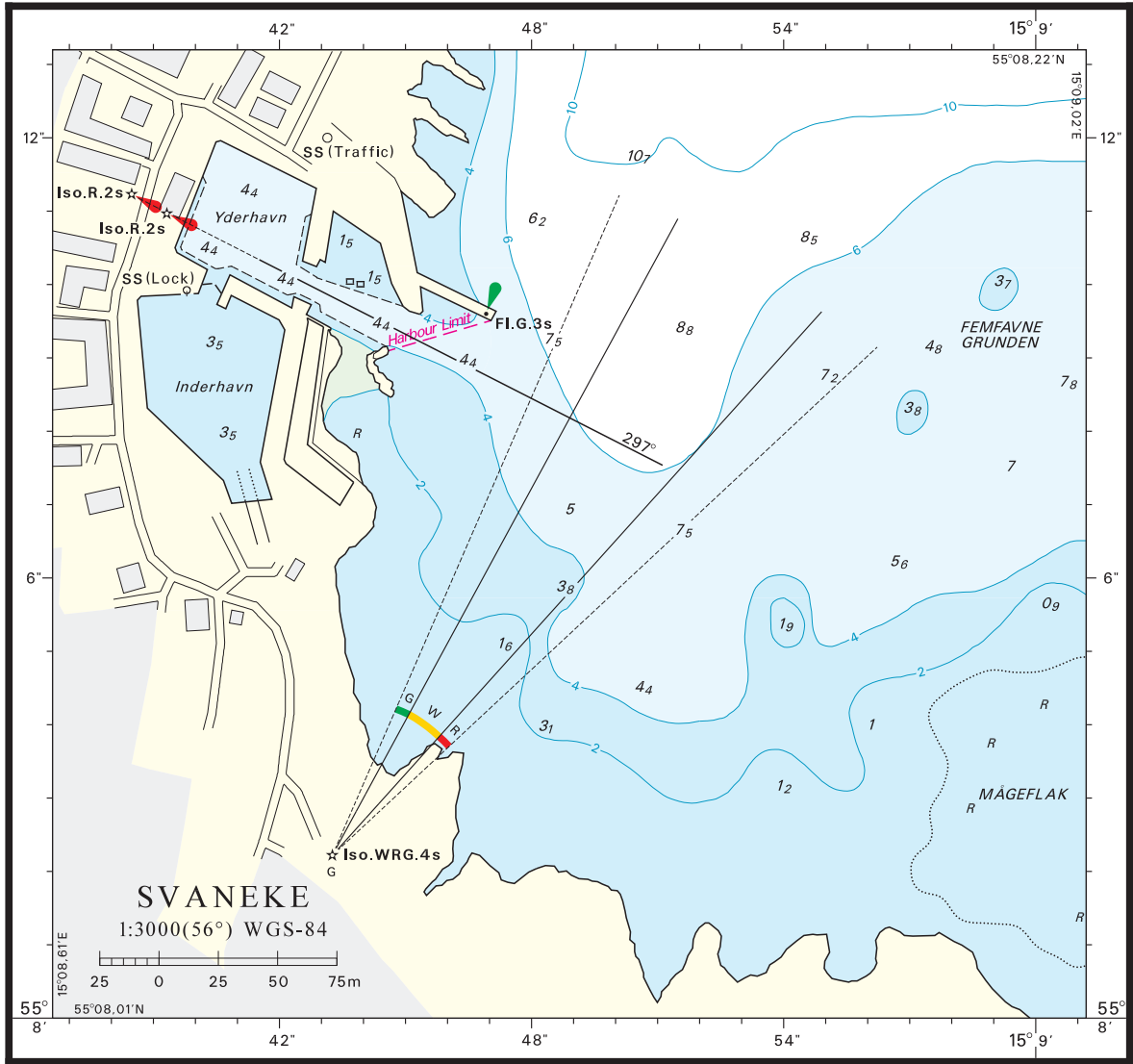
© Kort & Matrikelstyrelsen

Søkortrettelser 40 2010



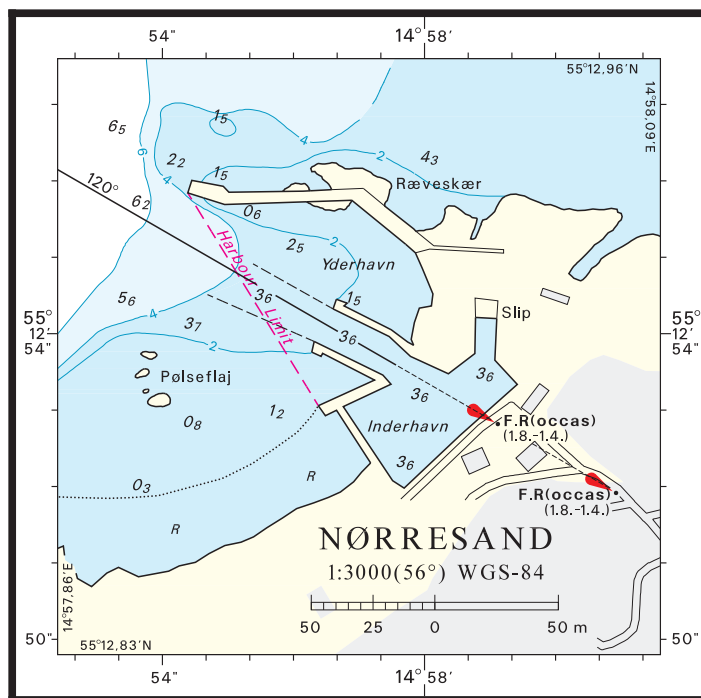
© Kort og Matrikelstyrelsen

Søkortrettelser 40 2010



© Kort & Matrikelstyrelsen

Søkortrettelser 40 2010



© Kort & Matrikelstyrelsen

Søkortrettelser 40 2010

