



SØKORTRETTELSE

35

CHART CORRECTIONS

Rettelse nr. / Correction no.

270 - 276

Kort / Chart	Rettelse nr. / Correction no.	Kort / Chart	Rettelse nr. / Correction no.
60	270	1300	274
92 (INT 1300)	271	1313	275
116	272	1333	276
154	273		

Søkortrettelser / Chart Corrections

på / via

www.kms.dk

"Søkortrettelser" indeholder de officielle rettelser til danske, grønlandske og færøske søkort.

Oplysningerne i parentes efter rettelserne refererer til EFS (nr./løbenr. år) eller anden kilde.

"Chart Corrections" contains the official corrections to Danish, Greenland and Faroese charts.

The figures in brackets after the corrections refer to EFS (no./serial no. year) or other source.

© Kort & Matrikelstyrelsen 2010




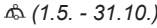



Gengivelse er tilladt med tydelig kildeangivelse.

Havneplaner mærket "© Kort & Matrikelstyrelsen" må ikke gengives eller reproducere medmindre der foreligger skriftlig tilladelse hertil.

Reproduction is permitted with clear source indication.

Port plans labelled "© Kort & Matrikelstyrelsen" must not be reproduced or duplicated unless there is written consent.

Rettelse nr. /
Correction no.
Kort / Chart

270 60	Listerdyb Flyt til justeret position 1) <i>Move to adjusted position 1)</i>	 No 1	1) 55°05,28'N 008°18,15'E justeret / <i>adjusted position</i>
	Flyt fra 2) til 3) <i>Move from 2) to 3)</i>	 No 7	2) 55°04,02'N 008°21,71'E 3) 55°03,71'N 008°21,45'E
			(NfS 35/2010)
271 92 (INT 1300)	Väderöbod Fyr Tilføj medfølgende udsnit <i>Insert accompanying block</i>		58°32,5'N 011°00,0'E (Ufs 320/6648 2010)
272 116	Orø NW Tilføj <i>Insert</i>	 Wk	55°47,935'N 011°46,840'E (35/860 2010)
273 154	Farensodde Tilføj <i>Insert</i>	 (1.5. - 31.10.)	54°49,45'N 009°28,00'E (NfS 35 2010)
274 1300	Tingmiakasit avalerssue Ref. Søkortrettelser / <i>Chart Corrections 5/29 2006</i> Udtag <i>Delete</i>	 Racon(T)	64°40,36'N 052°11,27'W (35/875 2010)
275 1313	Tingmiakasit avalerssue Ref. Søkortrettelser / <i>Chart Corrections 5/30 2006</i> Udtag <i>Delete</i>	 Racon(T)	64°40,36'N 052°11,27'W (35/875 2010)
276 1333	Timmiakasiit Avalersui Ref. Søkortrettelser / <i>Chart Corrections 5/31 2006</i> Udtag <i>Delete</i>	 Racon(T)	64°40,28'N 052°11,00'W (35/875 2010)

HAVNEOPLYSNINGER

www.danskehavnelods.dk

Ebeltoft Havn

Anmærkning tilføjet

(35/865 2010)

Rømø Havn

Anmærkning tilføjet

(35/873 2010)

Kastrup Strandpark

Plan opdateret

(KMS, september 2010)

Den grønlandske Havnelods

Side 172 – Itilleq

Erstat "Skitse af området ved Itilleq (Itivdleq)" med medfølgende plan.

(KMS, september 2010)

Side 213 – Kitsissuarsuit (Hunde Ejland)

Erstat "Skitse af området ved Kitsissuarsuit (Hunde Ejland)" med medfølgende plan.

(KMS, september 2010)

Side 316 – Naajaat

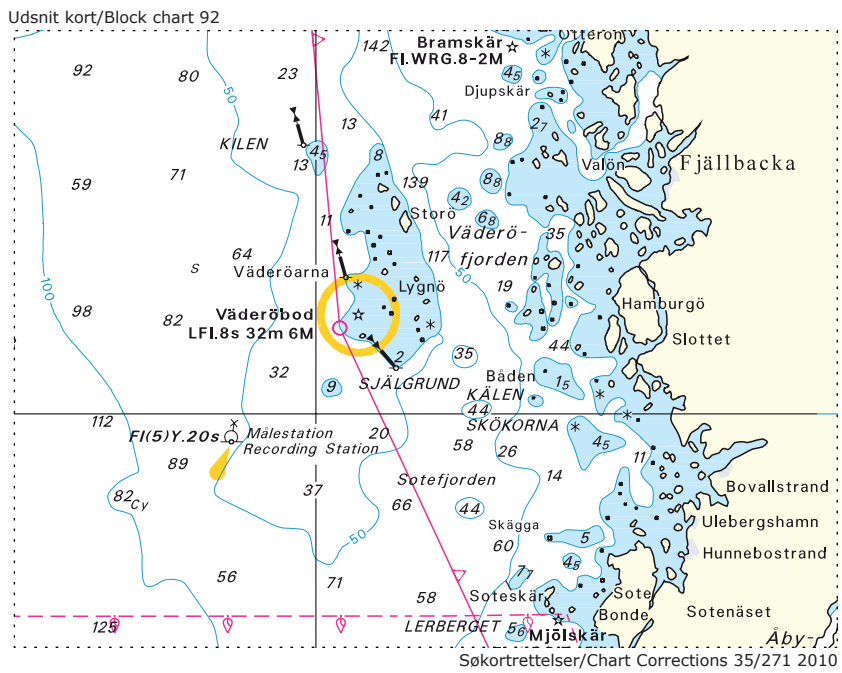
Tilføj medfølgende plan.

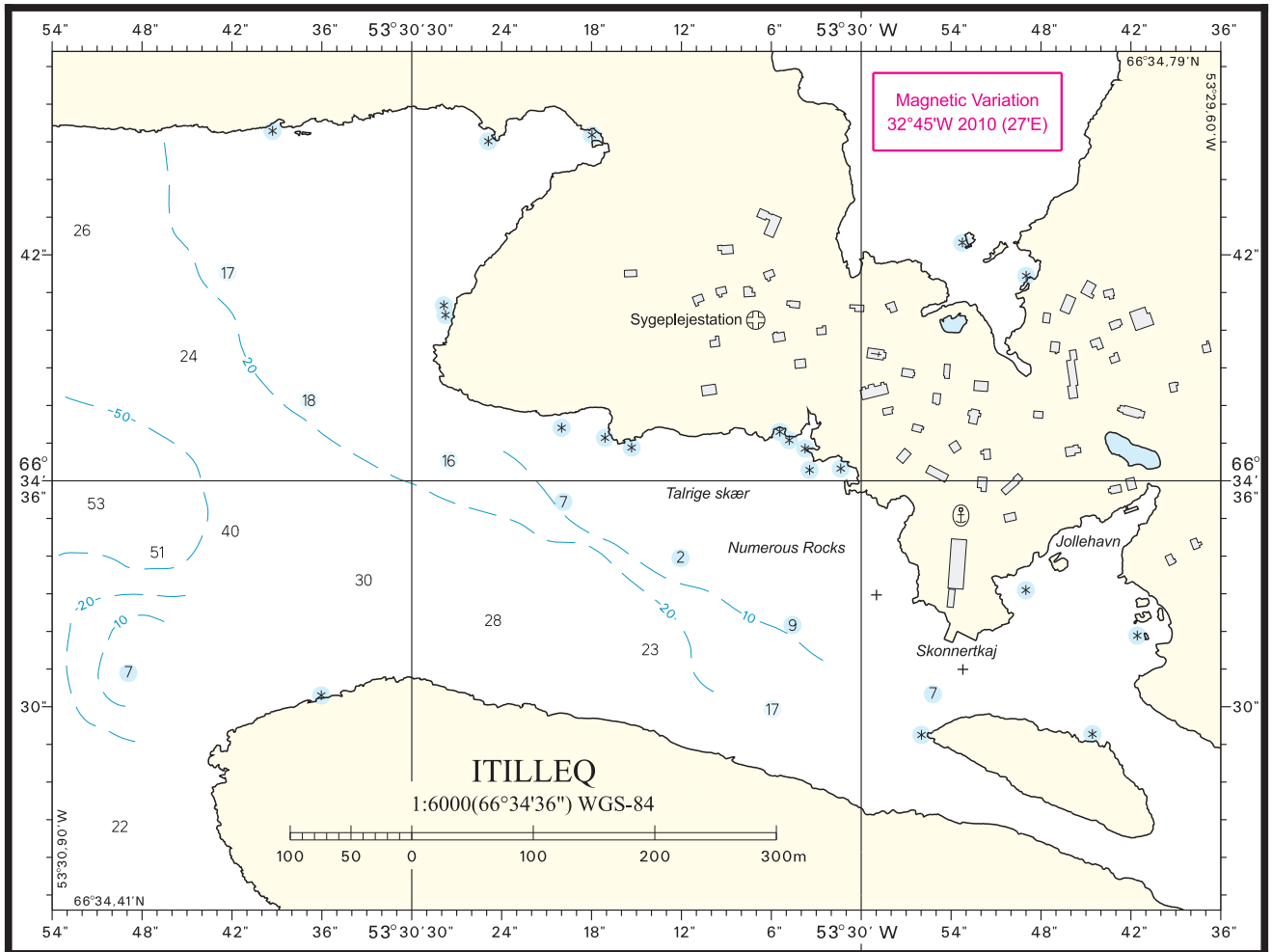
(KMS, september 2010)

Den grønlandske Lods I, Vestgrønland

Side 200 - Linje 18, udtag: "med firkant"

(33/833 2010)





© Kort & Matrikelstyrelsen

Søkortrettelser 35 2010

