



SØKORTRETTELSE

CHART CORRECTIONS

30

Rettelse nr. / Correction no.

219 - 226

Kort / Chart	Rettelse nr. / Correction no.	Kort / Chart	Rettelse nr. / Correction no.
100	219	124	224
102 (INT 1302)	220, 221	151 (INT 1375)	225
112 (INT 1380)	222	152 (INT 1373)	226
114 (INT 1377)	223		

Søkortrettelser / Chart Corrections

på / via

www.kms.dk

"Søkortrettelser" indeholder de officielle rettelser til danske, grønlandske og færøske søkort.

Oplysningerne i parentes efter rettelserne refererer til EFS (nr./løbenr. år) eller anden kilde.

"Chart Corrections" contains the official corrections to Danish, Greenland and Faroese charts.

The figures in brackets after the corrections refer to EFS (no./serial no. year) or other source.

© Kort & Matrikelstyrelsen 2010

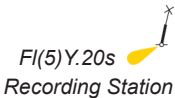

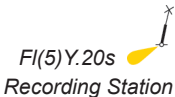
Gengivelse er tilladt med tydelig kildeangivelse.

Havneplaner mærket "© Kort & Matrikelstyrelsen" må ikke gengives eller reproducere medmindre der foreligger skriftlig tilladelse hertil.

Reproduction is permitted with clear source indication.

Port plans labelled "© Kort & Matrikelstyrelsen" must not be reproduced or duplicated unless there is written consent.

Rettelse nr. /
Correction no.
Kort / Chart

219 100	Anholt SW Tilføj Insert	 Fl(5)Y.20s Recording Station	56°33,700'N 011°15,000'E (30/765 2010)
220 102 (INT 1302)	Anholt SW Tilføj Insert	 Fl(5) Y.20s Recording Station	56°33,700'N 011°15,000'E (30/765 2010)
221 102 (INT 1302)	Hov Havn (Hou Havn) Udtag fyr Delete light	Oc(2)WRG.12s ☆	55°54,70'N 010°15,57'E (30/762 2010)
222 112 (INT 1380)	Hov Havn (Hou Havn) Udtag fyr med tilhørende fyrvinkler Delete light and associated sectors	Oc(2)WRG.12s ☆ 5m 6-4 M	55°54,70'N 010°15,57'E (30/762 2010)
223 114 (INT 1377)	Hov Havn (Hou Havn) Udtag fyr med tilhørende fyrvinkler Delete light and associated sectors	Oc(2)WRG.12s ☆ 5m 6-4 M	55°54,70'N 010°15,57'E (30/762 2010)
224 124	Anholt SW Tilføj Insert	 Fl(5)Y.20s Recording Station	56°33,700'N 011°15,000'E (30/765 2010)
225 151 (INT 1375)	Helnæs Bugt. Sønderfjord E Tilføj medfølgende udsnit Insert accompanying block Tilføj medfølgende note i titelfeltet Insert accompanying note in Explanatory Notes		55°08,45'N 010°08,16'E (29/735 2010 og KMS, 29. juli 2010)
226 152 (INT 1373)	Helnæs Bugt. Sønderfjord E Tilføj medfølgende udsnit Insert accompanying block Tilføj medfølgende note i titelfeltet Insert accompanying note in Explanatory Notes		55°08,45'N 010°08,16'E (29/735 2010 og KMS, 29. juli 2010)

HAVNEOPLYSNINGER***www.danskehavnelods.dk*****Aggersundbroen****Anmærkning opdateret.***(30/766 2010)***Lilebæltsbro, W-lige****Anmærkning tilføjet.***(30/758 2010)***Faldsled Havn****Afmærkning opdateret.***(29/735 2010 og KMS, 29. juli 2010)***Mommark Havn****Havnekontor opdateret.***(KMS, 28. juli 2010)***Hov Havn (Hou Havn)****Anmærkning opdateret.***(30/762 2010)***Ærøskøbing Havn****Anmærkning udtaget.***(30/756 2010)*

UDGIVELSER / PUBLICATIONS

Nye udgaver udkommer / *New editions to be published*

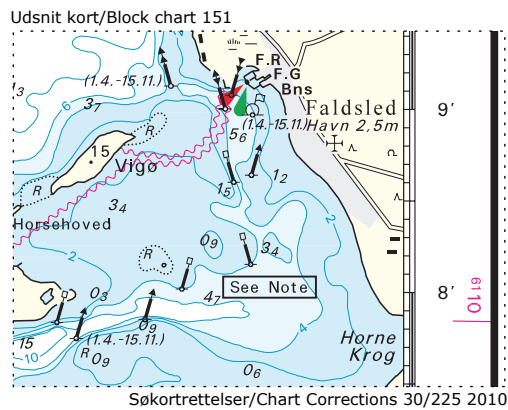
Kort / <i>Chart</i>	Titel og bemærkninger / <i>Title and remarks</i>	Udgave <i>Edition</i>	Skala / <i>Scale</i>								
Grønland / <i>Greenland</i>											
1310	<p>Kangerluarsoruseq - Nuuk (Kangerluarsoruseq - Godthåb) Datum WGS-84. Kortet forventes udgivet ultimo oktober 2010. Med udgivelsen vil tidligere udgave af kortet blive annulleret.</p> <p><i>The chart is scheduled for publication at the end of October 2010. On publication the former edition of the chart will be cancelled.</i></p> <p>Tidligere udgave / <i>Former edition</i>: Færingehavn - Godthåb, Qornoq 1927</p>	1	1:80 000								
1351	<p>Umiarsualiviit assingi (Havneplaner / <i>Harbour plans</i>) Datum WGS-84.</p> <table style="margin-left: 20px;"> <tr> <td>A Nuuk (Godthåb)</td> <td>1:3 000</td> </tr> <tr> <td>B Håbets Ø Havn</td> <td>1:10 000</td> </tr> <tr> <td>C Kitsissut (Kookøerne)</td> <td>1:12 500</td> </tr> <tr> <td>D Aqissersiorfik (Rypeø)</td> <td>1:20 000</td> </tr> </table> <p>Kortet forventes udgivet ultimo oktober 2010. Med udgivelsen vil tidligere udgave af kortet blive annulleret.</p> <p><i>The chart is scheduled for publication at the end of October 2010. On publication the former edition of the chart will be cancelled.</i></p> <p>Tidligere udgave / <i>Former edition</i>: Havneplaner, WGS-84</p>	A Nuuk (Godthåb)	1:3 000	B Håbets Ø Havn	1:10 000	C Kitsissut (Kookøerne)	1:12 500	D Aqissersiorfik (Rypeø)	1:20 000	1	
A Nuuk (Godthåb)	1:3 000										
B Håbets Ø Havn	1:10 000										
C Kitsissut (Kookøerne)	1:12 500										
D Aqissersiorfik (Rypeø)	1:20 000										
1353	<p>Aqissersiorfik - Nuuk (Rypeø - Godthåb) Datum WGS-84. Kortet forventes udgivet ultimo oktober 2010. Med udgivelsen vil tidligere udgave af kortet blive annulleret.</p> <p><i>The chart is scheduled for publication at the end of October 2010. On publication the former edition of the chart will be cancelled.</i></p>	1	1:10 000								

Kort / Chart	Titel og bemærkninger / Title and remarks	Udgave Edition	Skala / Scale
1650	Umiarsualiviit assingi (Havneplaner / Harbour plans)	1	
	Datum WGS-84.		
	A Maarmorilik 1:20 000		
	B Kangersuatsiaq (Prøven) 1:10 000		
	C Uummannaq 1:2 500		
	D Upernavik 1:15 000		
	E Upernavik 1:5 000		
	F Qasigissat (Spraglebugt) 1:10 000		
	G Nuussuaq (Kraulshavn) 1:20 000		

Kortet forventes udgivet ultimo oktober 2010. Med udgivelsen vil tidligere udgave af kortet blive annulleret.

The chart is scheduled for publication at the end of October 2010. On publication the former edition of the chart will be cancelled.

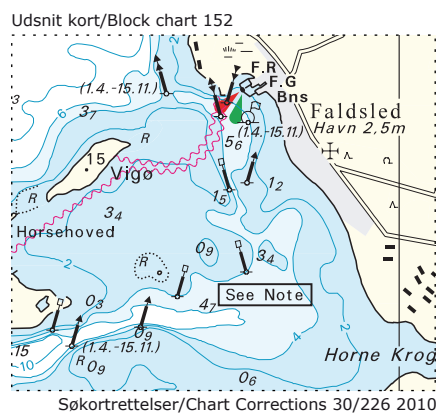
Tidligere udgave / Former edition: Havneplaner, Qornoq 1927



Note til kort 151 / Note for chart 151

HELNÆS BUGT. INDSEJLING TIL FALDSLED HAVN
Afmærkningen flyttes efter dybdeforholdene.

HELNÆS BUGT. APPROACH TO FALDSLED HARBOUR
The buoyage is moved according to the depth conditions.



Note til kort 152 / Note for chart 152

HELNÆS BUGT. INDSEJLING TIL FALDSLED HAVN
Afmærkningen flyttes efter dybdeforholdene.

HELNÆS BUGT. APPROACH TO FALDSLED HARBOUR
The buoyage is moved according to the depth conditions.