



SØKORTRETTELSE

CHART CORRECTIONS

21

Rettelse nr. / Correction no.

138 - 149

Kort / Chart	Rettelse nr. / Correction no.	Kort / Chart	Rettelse nr. / Correction no.
100	138	157	144
101	139	160	145
104	140	161	146
107	141	162	147
116	142	1333	148, 149
117	143		

Søkortrettelser / Chart Corrections

på / via

www.kms.dk

"Søkortrettelser" indeholder de officielle rettelser til danske, grønlandske og færøske søkort. Oplysningerne i parentes efter rettelserne refererer til Efs (nr./løbnr. år) eller anden kilde.

"Chart Corrections" contains the official corrections to Danish, Greenland and Faroese charts. The figures in brackets after the corrections refer to Efs (no./serial no. year) or other source.




© Kort & Matrikelstyrelsen 2010

Gengivelse er tilladt med tydelig kildeangivelse. Havneplaner mærket "© Kort & Matrikelstyrelsen" må ikke gengives eller reproducere medmindre der foreligger skriftlig tilladelse hertil.

Reproduction is permitted with clear source indication. Port plans labelled "© Kort & Matrikelstyrelsen" must not be reproduced or duplicated unless there is written consent.

Rettelse nr. /
Correction no.

Kort / Chart

138 100	Falkenberg Fyr Tilføj medfølgende udsnit <i>Insert accompanying block</i>		ca. 56°48,3'N 012°27,4'E (Ufs 306/6379 2010)
139 101 (INT 1301)	Falkenberg Fyr Tilføj medfølgende udsnit <i>Insert accompanying block</i>		ca. 56°49,4'N 012°27,2'E (Ufs 306/6379 2010)
140 104	Kriegers Flak Ref. Søkortrettelser/ Chart Corrections 38/420 2009 Udtag <i>Delete</i>		ca. 55°04,00'N 013°04,80'E (Ufs 306/6381 2010)
141 107 (INT 1383)	Aalborg Havn. Limfjordsbroen SW Ret dybde fra 3 til 2 ₃ <i>Amend depth from 3 to 2₃</i>		57°03,250'N 009°54,878'E (21/542 2010)
142 116	Lynæs Sand Tilføj medfølgende udsnit <i>Insert accompanying block</i>		ca. 55°55,5'N 011°49,4'E (21/534 2010)
143 117	Lynæs Sand Tilføj medfølgende udsnit <i>Insert accompanying block</i>		ca. 55°55,5'N 011°49,4'E (21/534 2010)
144 157	Vejle Fjord. Skyttehusodden S Tilføj <i>Insert</i>	 (1.4. - 1.11.)	55°42,275'N 009°33,957'E (21/532 2010)
145 160	Storstrømsbroen Tilføj <i>Insert</i>	 <i>Obstn</i>	54°57,958'N 011°53,045'E (21/527 2010)
146 161	Storstrømsbroen Tilføj medfølgende udsnit <i>Insert accompanying block</i>		ca. 54°58,0'N 011°53,1'E (21/527 2010)

147	Storstrømsbroen	
162	Tilføj medfølgende udsnit <i>Insert accompanying block</i>	ca. 54°58,0'N 011°53,1'E (21/527 2010)
<hr/>		
148	Eqalunnguit Kangilliit Imaat	
1333	Tilføj medfølgende udsnit <i>Insert accompanying block</i>	ca. 64°58,4'N 051°35,8'W (Minelco A/S, 14. maj 2010)
<hr/>		
149	Seqinnersuusaq	
1333	Tilføj medfølgende plan C <i>Insert accompanying plan C</i>	ca. 64°59,8'N 051°48,5'W (Minelco A/S, 14. maj 2010)
<hr/>		

HAVNEOPLYSNINGER

www.danskehavnelods.dk

Gulfhavn, Stignæs

Afsnittet **Lods** opdateret.

(KMS, 27. maj 2010)

Gjøl Fiskeri- og Lystbådehavn

Afsnittet **Anmærkning** udtaget.

(21/543 2010)

Kalundborg Havn

Afsnittet **Lods** opdateret

(KMS, 27. maj 2010)

Nyborg Havn (Lindholm Terminalen)

Afsnittet **Anmærkning** opdateret.

(21/529 2010)

Mullerup Havn

Afsnittene **Havnekontor** og **Havneområde** opdateret. Afsnittet **Særlige Bestemmelser** tilføjet.

(16/436 2010)

Otterup Lystbådehavn

Afsnittet **Fartbegrænsning** opdateret. Nye afsnit **Havneområde** og **Særlige Bestemmelser** tilføjet. **Plan** opdateret.

(20/548 2010)

Skive Søsportshavn

Afsnittet **Havnekontor** opdateret. Nye afsnit **Havneområde** og **Særlige Bestemmelser** tilføjet.

(21/549 2010)

Statoil Oliepier

Afsnittet **Lods** opdateret.

(KMS, 27. maj 2010)

Stignæsværkets Havn

Afsnittet **Lods** opdateret.

(KMS, 27. maj 2010)

Storstrømsbroen

Afsnittet **Anmærkning** opdateret.

(21/527 2010)

Vejle Havn

Afsnittet **Anmærkning** tilføjet.

(21/533 2010)

Vejle Lystbådehavn

Afsnittet **Anmærkning** tilføjet.

(21/533 2010)

Århus Havn

Afsnittet **Lods** opdateret.

(KMS, 27. maj 2010)

Den danske Havnelods, Erhvervshavne

Side 140 - Gulfhavn, Stignæs

Erstat afsnittet **Lods** med:

fra DanPilot, Lodseriet Danmark
 Telefon +45 63 25 66 66 (døgnbemandet)
 Telefax +45 62 50 15 28
 E-post: danpilot@danpilot.dk
 Hjemmeside: www.danpilot.dk

fra Danish Pilot Service A/S
 Telefon 75 91 44 96
 E-post: info@danishpilotservice.dk
 Hjemmeside: www.danishpilotservice.dk

Lodsmødestedet W for den N-lige indsejling til Agersø Sund er vist i søkortene. Skibe skal melde ankomst til deres agent 48 og 24 timer før forventet ankomst. I øvrigt henvises til Lodstilsynets "Bekendtgørelse om anvendelse af lods".

(KMS, 27.maj 2010)

Side 212 - Kalundborg Havn

Erstat afsnittet **Lods** med:

fra DanPilot, Lodseriet Danmark
 Telefon +45 63 25 66 66 (døgnbemandet)
 Telefax +45 62 50 15 28
 E-post: danpilot@danpilot.dk
 Hjemmeside: www.danpilot.dk

fra Danish Pilot Service A/S
 Telefon 75 91 44 96
 E-post: info@danishpilotservice.dk
 Hjemmeside: www.danishpilotservice.dk

Lodsmødestedet ved indsejlingen til Kalundborg Fjord er vist i søkortene. I øvrigt henvises til Lodstilsynets "Bekendtgørelse om anvendelse af lods".

(KMS, 27.maj 2010)

Side 420 – Statoil Oliepier

Erstat afsnittet **Lods** med:

fra DanPilot, Lodseriet Danmark
 Telefon +45 63 25 66 66 (døgnbemandet)
 Telefax +45 62 50 15 28
 E-post: danpilot@danpilot.dk
 Hjemmeside: www.danpilot.dk

fra Danish Pilot Service A/S
 Telefon 75 91 44 96
 E-post: info@danishpilotservice.dk
 Hjemmeside: www.danishpilotservice.dk

Lodsmødestedet ved indsejlingen til Kalundborg Fjord er vist i søkortene. I øvrigt henvises til Lodstilsynets "Bekendtgørelse om anvendelse af lods".

(KMS, 27.maj 2010)

Side 430 - Stignæsværkets Havn

Erstat afsnittet **Lods** med:

fra DanPilot, Lodseriet Danmark
 Telefon +45 63 25 66 66 (døgnbemandet)
 Telefax +45 62 50 15 28
 E-post: danpilot@danpilot.dk
 Hjemmeside: www.danpilot.dk

fra Danish Pilot Service A/S
 Telefon 75 91 44 96
 E-post: info@danishpilotservice.dk
 Hjemmeside: www.danishpilotservice.dk

Lodsmødestedet W for den N-lige indsejling til Agersø Sund er vist i søkortene. Skibe til Stignæsværket: Skibets agent skal melde ETA til værket med 72, 48 og 24 timers varsel. Fortøjningsmandskab bestilles gennem agenten. Skibe til Oliepieren: Skibe skal melde ankomst til deres agent 48 og 24 timer før forventet ankomst. I øvrigt henvises til Lodstilsynets "Bekendtgørelse om anvendelse af lods".

(KMS, 27.maj 2010)

Den danske Havnelods, Erhvervshavne

Side 536 - Århus Havn

Erstat afsnittet **Lods** med:

fra Århus Havnelodseri
Telefon 86 13 32 66
Telefax 86 76 02 37
E-post: maritim@port.aarhus.dk

fra Danish Pilot Service A/S
Telefon 75 91 44 96
E-post: info@danishpilotservice.dk
Hjemmeside: www.danishpilotservice.dk

Lodsmødested er vist i søkortene.
I øvrigt henvises til Lodstilsynets "Bekendtgørelse om anvendelse af lods".

(KMS, 27.maj 2010)

Den grønlandske Havnelods

Side 12, linje 27A. Ret **Seqi Olivine A/S** udskibningsanlæg til **Seqinnersuusaq**.

Side 145A. Ret **Seqi Olivine A/S** udskibningsanlæg til **Seqinnersuusaq**.
Erstat skitsen med medfølgende plan.

Side 38. **Havneregister**.

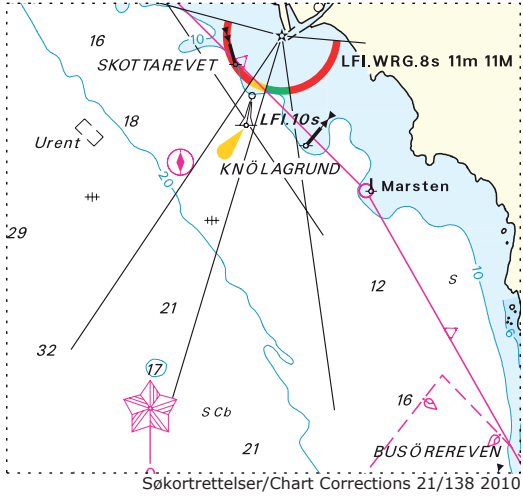
Ret **Seqi Olivine A/S** udskibningsanlæg til **Seqinnersuusaq**.

UDGIVELSER / PUBLICATIONS

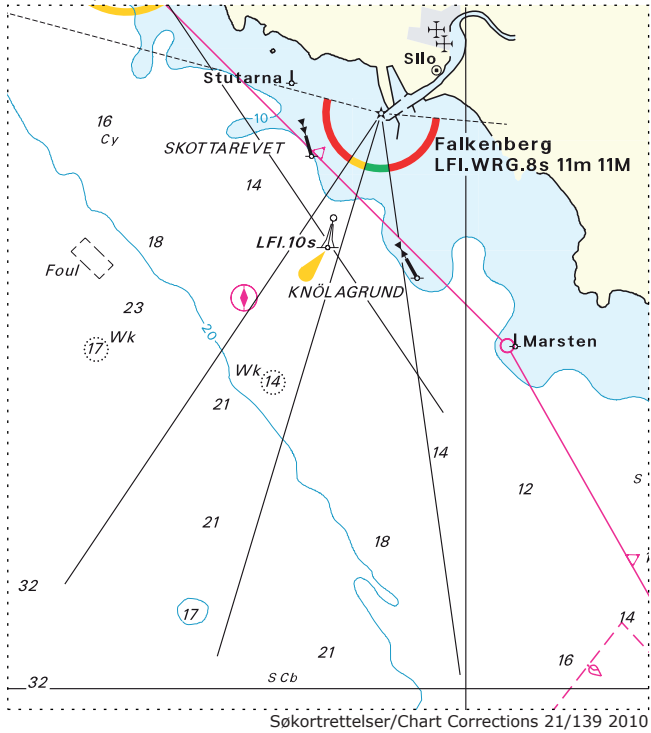
Nye udgaver udkommer / New editions to be published

Kort / Chart	Titel og bemærkninger / Title and remarks	Udgave Edition	Skala / Scale
124	Kattegat, S for Anholt Kortet forventes udgivet ultimo juli 2010. Med udgivelsen vil tidligere udgave af kortet blive annulleret. <i>The chart is scheduled for publication at the end of July 2010. On publication the former edition of the chart will be cancelled.</i>	5	1:75.000

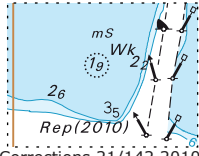
Udsnit kort/Block chart 100



Udsnit kort/Block chart 101

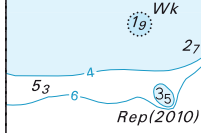


Udsnit kort/Block chart 116



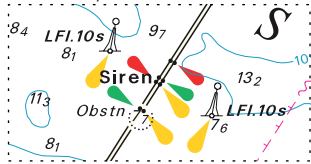
Søkortrettelser/Chart Corrections 21/142 2010

Udsnit kort/Block chart 117



Søkortrettelser/Chart Corrections 21/143 2010

Udsnit kort/Block chart 161



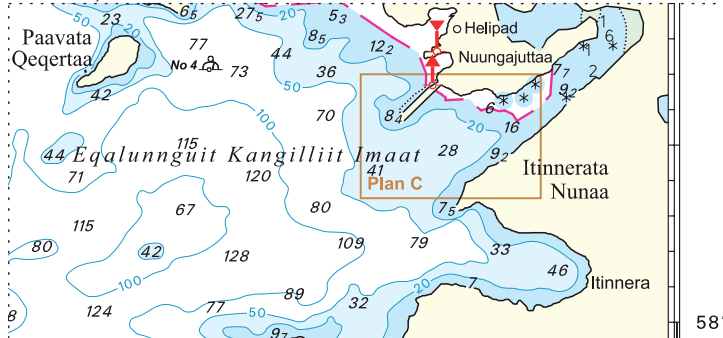
Søkortrettelser/Chart Corrections 21/146 2010

Udsnit kort/Block chart 162



Søkortrettelser/Chart Corrections 21/147 2010

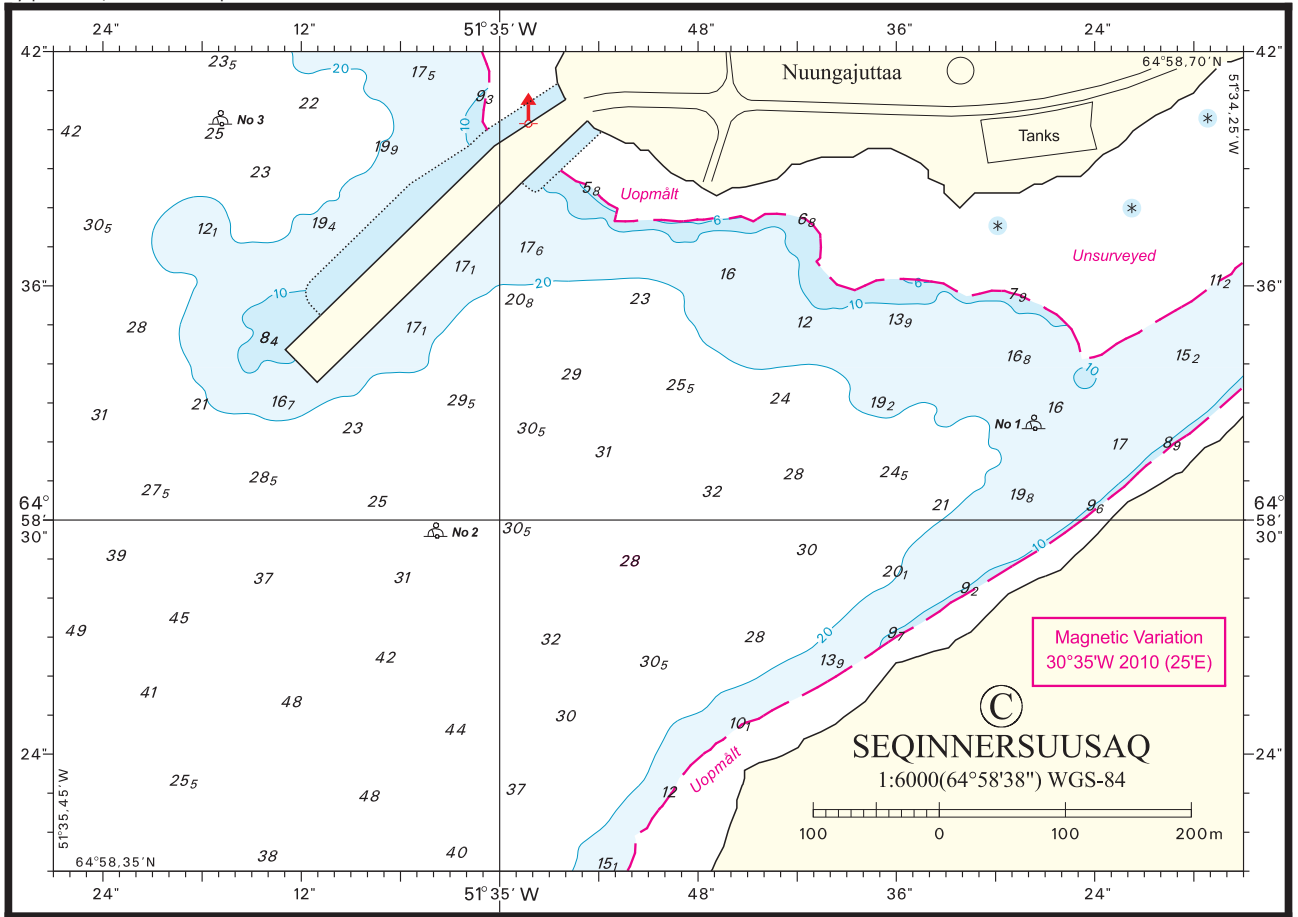
Udsnit kort/Block chart 1333



© Kort & Matrikelstyrelsen

Søkortrettelser/Chart Corrections 21/148 2010

Ny plan kort/New harbour plan chart 1333



Søkortrettelser/Chart Corrections 21/149 2010

